

## КАРТА-ПЛАН ТЕРРИТОРИИ

31:25:0907005

(номер кадастрового квартала (номера смежных кадастровых кварталов), являющегося (являющихся) территорией, на которой выполняются комплексные кадастровые работы)

Дата подготовки карты-плана территории 10 ноября 2022 г.

### Пояснительная записка

#### 1. Сведения о заказчике

*Управление экономического развития и прогнозирования администрации Вейделевского района (ОГРН: 1213100001762, ИНН: 3105004872)*

(полное наименование органа местного самоуправления муниципального района или городского округа, органа исполнительной власти города федерального значения Москвы, Санкт-Петербурга или Севастополя, основной государственный регистрационный номер, идентификационный номер налогоплательщика)

*Нормативный правовой акт органа местного самоуправления № бн, от 1 декабря 2022 г., выдан (составлен) Ааа*

(сведения об утверждении карты-плана территории)

#### 2. Сведения о кадастровом инженере

Фамилия, имя, отчество (при наличии отчества): Зверев Александр Иванович

Страховой номер индивидуального лицевого счета: 00524073094

Контактный телефон: раб.: (4722)32-30-04

Адрес электронной почты и почтовый адрес, по которым осуществляется связь с кадастровым инженером: Belgorodzem@mail.ru

Белгородская область Яковлевский район г. Строитель ул. Жукова 7

Наименование саморегулируемой организации кадастровых инженеров (СРО), членом которой является кадастровый инженер:

Ассоциация СРО "ОПКД"

Номер регистрации в государственном реестре лиц, осуществляющих кадастровую деятельность: 17 868

Сокращенное наименование юридического лица, если кадастровый инженер является работником юридического лица:

ООО "Белгородземпроект"

#### 3. Основания выполнения комплексных кадастровых работ

*№ 01266000111220000570001, от 27 июня 2022 г., выдан (составлен) Управление экономического развития и прогнозирования администрации Вейделевского района*

(наименование и реквизиты государственного или муниципального контракта на выполнение комплексных кадастровых работ)

#### 4. Перечень документов, использованных при подготовке карты-плана территории

№ п/п	Наименование документа	Реквизиты документа
1	2	3

1	2	3
1	Постановление "О проведении комплексных кадастровых работ на территории Вейделевского района в 2022 году"	№ 147, от 24 мая 2022 г., выдан (составлен) Администрация Вейделевского района Белгородской области
2	Выписка из информационный системы градостроительной деятельности Вейделевского района Белгородской области	№ 86-4-3/447, от 8 сентября 2022 г., выдан (составлен) Администрация Вейделевского района Белгородской области
3	Кадастровый план территории	№ ****_***/****_*****, от 15 июня 2022 г.
4	Выписка из каталога координат и высот геодезических пунктов на Белгородскую область	№ 02-05-62/220, от 21 марта 2017 г., выдан (составлен) Управление Федеральной службы государственной регистрации, кадастра и картографии по Белгородской области
5	Выписка из каталога координат и высот геодезических пунктов на Белгородскую область	№ 02-05-62/205, от 16 марта 2017 г., выдан (составлен) Управление Федеральной службы государственной регистрации, кадастра и картографии по Белгородской области

**5. Сведения о геодезической основе, использованной при подготовке карты-плана территории**

Система координат МСК-31

№ п/п	Название пункта и тип знака геодезической сети	Класс геодезической сети	Координаты, м		Сведения о состоянии на 17 августа 2022 г.		
			X	Y	наружного знака пункта	центра знака	марки
1	2	3	4	5	6	7	8
1	Зенино, сигнал	Государственная геодезическая сеть (ГГС) 2 кл.	347 726,50	2 234 395,11	Не обнаружен	Сохранился	Не обнаружен
2	Посохово, дв. пирамида		355 854,70	2 208 216,95			
3	Крюк, пирамида	Государственная геодезическая сеть (ГГС) 3 кл.	405 821,66	2 222 171,24			

**6. Сведения о средствах измерений**

№ п/п	Наименование прибора (инструмента, аппаратуры)	Сведения об утверждении типа измерений	Реквизиты свидетельства о поверке прибора (инструмента, аппаратуры)
1	2	3	4
1	Аппаратура геодезическая спутниковая S660 (заводской номер S66497134318558)	Номер: 64206-16. Срок действия: 16.06.2021	Свидетельство о поверке №С-ГСХ/11-10-2021/101313093 от 11 октября 2021 г. действительно до 10 октября 2022 г.

**7. Пояснения к разделам карты-плана территории**

#### Уточняемые объекты капитального строительства

В рамках исполнения муниципального контракта от 27.06.2022 г. № 01266000111220000570001 были проанализированы сведения ЕГРН и сведения картографических материалов. В результате чего было установлено, что в ЕГРН учтены сведения о 57 объектах капитального строительства, границы которых не установлены в соответствии с требованиями законодательства.

В процессе выполнения комплексных кадастровых работ, выявлена реестровая ошибка в местоположении границ линейного объекта с кадастровым номером 31:25:0000000:303 – «Сооружение - газопровод низкого давления, расположенного по адресу: Белгородская обл., р-н Вейделевский, п. Викторополь, ул. Заречная. При проведении геодезических работ и натурного обследования земельных участков и объектов капитального строительства, расположенных в кадастровом квартале 31:25:0907005, выявлено, что по сведениям ЕГРН линейный объект с кадастровым номером 31:25:0000000:303 пересекает объекты капитального строительства: 31:25:0907001:221, 31:25:0101001:1451, 31:25:0907001:279, 31:25:0907005:127, 31:25:0907001:401, 31:25:0907005:121, 31:25:0907005:126, 31:25:0907005:125, 31:25:0907005:110, 31:25:0101001:1865, 31:25:0907001:347, 31:25:0101001:1430, 31:25:0907001:293.

Фактически на местности линейный объект с кадастровым номером 31:25:0000000:303 исключает пересечение с объекта капитального строительства. В связи с тем, что сооружение с кадастровым номером 31:25:0000000:303 расположено в нескольких кадастровых кварталах, в которых не предусмотрено выполнение комплексных кадастровых работ, а также оно является линейным, то в соответствии с п.1.3. ст. 42.1 Федерального закона №221-ФЗ "О кадастровой деятельности" оно не является объектом комплексных кадастровых работ.

#### Уточняемые земельные участки

В рамках исполнения муниципального контракта от 27.06.2022 г. № 01266000111220000570001 были проанализированы сведения ЕГРН, имеющиеся материалы и документы на объекты недвижимости при выполнении комплексных кадастровых работ. В результате чего было установлено, что в ЕГРН учтены сведения о 36 земельных участках в границах кадастрового квартала 31:25:0907005, границы которых не установлены в соответствии с требованиями законодательства.

Согласно Правилам землепользования и застройки Викторопольского сельского поселения муниципального района "Вейделевский район" Белгородской области земельные участки с кадастровыми номерами: 31:25:0907005:1, 31:25:0907005:100, 31:25:0907005:14, 31:25:0907005:16, 31:25:0907005:17, 31:25:0907005:35, 31:25:0907005:36, 31:25:0907005:37, 31:25:0907005:42, 31:25:0907005:18, 31:25:0907005:2, 31:25:0907005:48, 31:25:0907005:74, 31:25:0907005:9, 31:25:0907005:91, 31:25:0907005:93, расположены в территориальной зоне Ж-1 (Зона застройки индивидуальными жилыми домами и малоэтажными жилыми блокированной застройки). Площади данных земельных участков не изменились и соответствуют сведениям, содержащимся в ЕГРН.

Согласно Правилам землепользования и застройки Викторопольского сельского поселения муниципального района «Вейделевский район» Белгородской области земельные участки с кадастровыми номерами 31:25:0907005:10, 31:25:0907005:116, 31:25:0907005:21, 31:25:0907005:26, 31:25:0907005:28, 31:25:0907005:29, 31:25:0907005:3, 31:25:0907005:31, 31:25:0907005:50, 31:25:0907005:55, 31:25:0907005:58, 31:25:0907005:60, 31:25:0907005:61, 31:25:0907005:63, 31:25:0907005:67, 31:25:0907005:69, 31:25:0907005:70, 31:25:0907005:71, 31:25:0907001:659 расположены в территориальной зоне Ж-1 (Зона застройки индивидуальными жилыми домами и малоэтажными жилыми домами блокированной застройки). По результатам проведения ККР площадь вышеуказанных земельных участков увеличилась в пределах минимального размера, установленного для территориальной зоны Ж-1. Минимальный размер земельного участка, согласно правилам землепользования и застройки, составляет 1500 кв.м., максимальный размер земельного участка составляет 5000 кв.м, что подтверждается Выпиской из информационной системы градостроительной деятельности Вейделевского района Белгородской области № 86-4-3/447 от 08.09.2022 г, выданной администрацией Вейделевского района Белгородской области, что не противоречит ст.42.8 ФЗ от 24.07.2007 г. №221 «О кадастровой деятельности».

Граница уточняемого земельного участка с кадастровым номером 31:25:0907005:31, пересекает границы территориальной зон сведения о которой содержатся в ЕГРН.

Пересечение границ территориальных зон границами земельных участков, в отношении которых осуществляется уточнение местоположения границ земельного участка в рамках выполнения комплексных кадастровых работ не является основанием для приостановления осуществления государственного кадастрового учета в соответствии с пунктом 21 части 1 статьи 26 Закона № 218-ФЗ "О государственной регистрации недвижимости".

## Исправляемые земельные участки

В результате выполнения комплексных кадастровых работ при проведении геодезических спутниковых измерений, выявлены реестровые ошибки, допущенные кадастровыми инженерами при проведении межевания по 14 земельным участкам, учтенным в ЕГРН, и которые расположены на территории п. Викторополь, Викторопольского сельского поселения муниципального района "Вейделевский район" Белгородской области в кадастровом квартале 31:25:0907005. А именно: фактические границы земельных участков, определяющиеся в натуре объектами недвижимости, хозяйственными постройками, заборами и другими вспомогательными объектами (которые существуют на местности 15 лет и более), не соответствуют координатам, содержащимся в ЕГРН. Реестровые ошибки в основном выявлены при определении координат поворотных точек границ земельных участков относительно пунктов ГГС с определением допустимых невязок проложения теодолитных ходов, сохранности пунктов ОМС и калибровки геодезической спутниковой аппаратуры при наблюдении пунктов ГГС с использованием геодезических базовых станций.

Согласно Правилам землепользования и застройки Викторопольского сельского поселения муниципального района "Вейделевский район" Белгородской области земельные участки с кадастровыми номерами: 31:25:0907005:13, 31:25:0907005:143, 31:25:0907005:15, 31:25:0907005:19, 31:25:0907005:25, 31:25:0907005:27, 31:25:0907005:38, 31:25:0907005:41, 31:25:0907005:56, 31:25:0907005:57, 31:25:0907005:90 расположены в территориальной зоне Ж-1 (Зона застройки индивидуальными жилыми домами и малоэтажными жилыми блокированной застройки). Площади вышеуказанных земельных участков не изменились и соответствуют сведениям, содержащимся в ЕГРН.

Согласно Правилам землепользования и застройки Викторопольского сельского поселения муниципального района «Вейделевский район» Белгородской области земельные участки с кадастровыми номерами 31:25:0907005:23, 31:25:0907005:30, 31:25:0907005:32, 31:25:0907005:33 расположены в территориальной зоне Ж-1 (Зона застройки индивидуальными жилыми домами и малоэтажными жилыми домами блокированной застройки). По результатам проведения ККР площадь вышеуказанных земельных участков увеличилась в пределах минимального размера, установленного для территориальной зоны Ж-1. Минимальный размер земельного участка, согласно правилам землепользования и застройки, составляет 1500 кв.м., максимальный размер земельного участка составляет 5000 кв.м, что подтверждается Выпиской из информационной системы градостроительной деятельности Вейделевского района Белгородской области № 86-4-3/447 от 08.09.2022 г, выданной администрацией Вейделевского района Белгородской области, что не противоречит ст.42.8 ФЗ от 24.07.2007 г. №221 «О кадастровой деятельности».

Границы исправляемых земельных участков с кадастровыми номерами 31:25:0907005:30, 31:25:0907005:32, пересекают границы территориальной зоны сведения о которой содержатся в ЕГРН.

Пересечение границ территориальных зон границами земельных участков, в отношении которых осуществляется уточнение местоположения границ земельного участка в рамках выполнения комплексных кадастровых работ не является основанием для приостановления осуществления государственного кадастрового учета в соответствии с пунктом 21 части 1 статьи 26 Закона № 218-ФЗ "О государственной регистрации недвижимости".

В процессе комплексных кадастровых работ была выявлена реестровая ошибка в местоположении земельных участков с кадастровыми номерами 31:25:0507005:30, 31:25:0507005:32, 31:25:0507005:23. При проведении натурного обследования и спутниковой геодезической съемки было выявлено, что земельный участок является многоконтурным, в результате этого участок, представляющий собой землепользование, был преобразован в многоконтурный земельный участок. В связи с тем, что земельный участок по сведениям ЕГРН не является многоконтурным, сформировать раздел карта-плана с указанием старых координат не представляется возможным в связи с ограничением xml-схемы используемой для формирования электронного документа, а именно в связи с отсутствием в земельном участке раздела <contours>.

**Сведения об уточняемых земельных участках**

**1. Сведения о характерных точках границы уточняемого земельного участка с кадастровым номером 31:25:0907005:1**

Зона № 2

Обозначение характерных точек границ	Существующие координаты, м		Уточненные координаты, м		Метод определения координат	Средняя квадратическая погрешность определения координат характерной точки (Mt), м	Формулы, примененные для расчета средней квадратической погрешности определения координат характерной точки (Mt), м
	X	Y	X	Y			
1	2	3	4	5	6	7	8
н163У	—	—	336 535,51	2 249 761,71	Метод спутниковых геодезических измерений (определений)	0,10	$\sqrt{(0,07^2 + 0,07^2)} = 0,10$
н164У	—	—	336 576,37	2 249 822,02			
н165У	—	—	336 541,71	2 249 837,24			
н166У	—	—	336 530,84	2 249 815,63			
н167У	—	—	336 508,56	2 249 772,73			
н163У	—	—	336 535,51	2 249 761,71			

**2. Сведения о частях границ уточняемого земельного участка с кадастровым номером 31:25:0907005:1**

Обозначение части границ		Горизонтальное проложение (S), м	Описание прохождения части границ	Отметка о наличии земельного спора о местоположении границ земельного участка
от т.	до т.			
1	2	3	4	5
н163У	н164У	72,85	—	—
н164У	н165У	37,85		
н165У	н166У	24,19		
н166У	н167У	48,34		
н167У	н163У	29,12		

**3. Общие сведения об уточняемом земельном участке с кадастровым номером 31:25:0907005:1**

№ п/п	Наименование характеристики земельного участка	Значение характеристики
-------	--	-------------------------

1	2	3
1	Адрес земельного участка	Российская Федерация, Белгородская область, Вейделевский район, п. Викторополь, ул. Заречная, 58
	Местоположение земельного участка (при отсутствии присвоенного адреса)	—
	Дополнительные сведения о местоположении земельного участка	—
2	Площадь земельного участка ± величина погрешности определения площади ( $P \pm \Delta P$ ), м <sup>2</sup>	2400 ± 17
3	Формула, примененная для расчета предельной допустимой погрешности определения площади земельного участка ( $\Delta P$ ), м <sup>2</sup>	$3,5 * 0,10 * \sqrt{(2\ 400,00)} = 17$
4	Площадь земельного участка согласно сведениям Единого государственного реестра недвижимости (Ркад), м <sup>2</sup>	2 400
5	Оценка расхождения P и Ркад (P - Ркад), м <sup>2</sup>	0
6	Предельный минимальный и максимальный размеры земельного участка (Рмин и Рмакс), м <sup>2</sup>	Рмин = 1 500 Рмакс = 5 000
7	Кадастровый или иной номер (обозначение) здания, сооружения, объекта незавершенного строительства, расположенного на земельном участке	31:25:0101001:2160; 31:25:0000000:303
8	Иные сведения	—

**1. Сведения о характерных точках границы уточняемого земельного участка с кадастровым номером 31:25:0907005:10**

Зона № <u>2</u>							
Обозначение характерных точек границ	Существующие координаты, м		Уточненные координаты, м		Метод определения координат	Средняя квадратическая погрешность определения координат характерной точки (Mt), м	Формулы, примененные для расчета средней квадратической погрешности определения координат характерной точки (Mt), м
	X	Y	X	Y			
1	2	3	4	5	6	7	8
173	—	—	336 693,39	2 250 269,33	Метод спутниковых геодезических измерений (определений)	0,10	$\sqrt{(0,07^2 + 0,07^2)} = 0,10$
н174У	—	—	336 693,81	2 250 238,48			
н175У	—	—	336 737,27	2 250 236,45			

1	2	3	4	5	6	7	8
н176У	—	—	336 755,44	2 250 235,15	Метод спутниковых геодезических измерений (определений)	0,10	$\sqrt{(0,07^2 + 0,07^2)} = 0,10$
н177У	—	—	336 776,05	2 250 233,69			
н178У	—	—	336 777,37	2 250 267,87			
179	—	—	336 759,43	2 250 268,80			
180	—	—	336 727,00	2 250 268,77			
173	—	—	336 693,39	2 250 269,33			

**2. Сведения о частях границ уточняемого земельного участка с кадастровым номером** 31:25:0907005:10

Обозначение части границ		Горизонтальное проложение (S), м	Описание прохождения части границ	Отметка о наличии земельного спора о местоположении границ земельного участка
от т.	до т.			
1	2	3	4	5
173	н174У	30,85	—	—
н174У	н175У	43,51		
н175У	н176У	18,22		
н176У	н177У	20,66		
н177У	н178У	34,21		
н178У	179	17,96		
179	180	32,43		
180	173	33,61		

**3. Общие сведения об уточняемом земельном участке с кадастровым номером** 31:25:0907005:10

№ п/п	Наименование характеристики земельного участка	Значение характеристики
1	2	3
1	Адрес земельного участка	Российская Федерация, Белгородская обл., р-н Вейделевский, п. Викторополь, ул. Заречная, 40
	Местоположение земельного участка (при отсутствии присвоенного адреса)	—
	Дополнительные сведения о местоположении земельного участка	—

1	2	3
2	Площадь земельного участка ± величина погрешности определения площади (P ± ΔP), м²	2700 ± 18
3	Формула, примененная для расчета предельной допустимой погрешности определения площади земельного участка (ΔP), м²	$3,5*0,10*\sqrt{(2\ 700,00)} = 18$
4	Площадь земельного участка согласно сведениям Единого государственного реестра недвижимости (Pкад), м²	2 100
5	Оценка расхождения P и Pкад (P - Pкад), м²	600
6	Предельный минимальный и максимальный размеры земельного участка (Pмин и Pмакс), м²	Pмин = 1 500 Pмакс = 5 000
7	Кадастровый или иной номер (обозначение) здания, сооружения, объекта незавершенного строительства, расположенного на земельном участке	31:25:0101001:1868; 31:25:0000000:303
8	Иные сведения	—

**1. Сведения о характерных точках границы уточняемого земельного участка с кадастровым номером 31:25:0907005:100**

Зона № 2							
Обозначение характерных точек границ	Существующие координаты, м		Уточненные координаты, м		Метод определения координат	Средняя квадратическая погрешность определения координат характерной точки (Mt), м	Формулы, примененные для расчета средней квадратической погрешности определения координат характерной точки (Mt), м
	X	Y	X	Y			
1	2	3	4	5	6	7	8
н159У	—	—	336 670,20	2 250 751,70	Метод спутниковых геодезических измерений (определений)	0,10	$\sqrt{(0,07^2 + 0,07^2)} = 0,10$
н160У	—	—	336 670,91	2 250 786,49			
н161У	—	—	336 600,86	2 250 788,13			
н162У	—	—	336 600,23	2 250 754,40			
н159У	—	—	336 670,20	2 250 751,70			



**2. Сведения о частях границ уточняемого земельного участка с кадастровым номером** 31:25:0907005:100

Обозначение части границ		Горизонтальное проложение (S), м	Описание прохождения части границ	Отметка о наличии земельного спора о местоположении границ земельного участка
от т.	до т.			
1	2	3	4	5
н159У	н160У	34,80	—	—
н160У	н161У	70,07		
н161У	н162У	33,74		
н162У	н159У	70,02		

**3. Общие сведения об уточняемом земельном участке с кадастровым номером** 31:25:0907005:100

№ п/п	Наименование характеристики земельного участка	Значение характеристики
1	2	3
1	Адрес земельного участка	Белгородская обл., р-н Вейделевский, п. Викторополь, ул. Заречная, 1
	Местоположение земельного участка (при отсутствии присвоенного адреса)	—
	Дополнительные сведения о местоположении земельного участка	—
2	Площадь земельного участка ± величина погрешности определения площади ( $P \pm \Delta P$ ), м <sup>2</sup>	2400 ± 17
3	Формула, примененная для расчета предельной допустимой погрешности определения площади земельного участка ( $\Delta P$ ), м <sup>2</sup>	$3,5 * 0,10 * \sqrt{(2\ 400,00)} = 17$
4	Площадь земельного участка согласно сведениям Единого государственного реестра недвижимости (Ркад), м <sup>2</sup>	2 275
5	Оценка расхождения Р и Ркад ( $P - P_{кад}$ ), м <sup>2</sup>	125
6	Предельный минимальный и максимальный размеры земельного участка (Рмин и Рмакс), м <sup>2</sup>	Рмин = 1 500 Рмакс = 5 000
7	Кадастровый или иной номер (обозначение) здания, сооружения, объекта незавершенного строительства, расположенного на земельном участке	31:25:0907005:136
8	Иные сведения	—

**1. Сведения о характерных точках границы уточняемого земельного участка с кадастровым номером 31:25:0907005:116**

Зона № 2							
Обозначение характерных точек границ	Существующие координаты, м		Уточненные координаты, м		Метод определения координат	Средняя квадратическая погрешность определения координат характерной точки (Mt), м	Формулы, примененные для расчета средней квадратической погрешности определения координат характерной точки (Mt), м
	X	Y	X	Y			
1	2	3	4	5	6	7	8
24	—	—	336 484,31	2 249 770,39	Метод спутниковых геодезических измерений (определений)	0,10	$\sqrt{(0,07^2 + 0,07^2)} = 0,10$
25	—	—	336 477,76	2 249 773,89			
26	—	—	336 471,24	2 249 777,35			
27	—	—	336 462,44	2 249 785,22			
28	—	—	336 461,70	2 249 784,47			
29	—	—	336 458,59	2 249 779,20			
30	—	—	336 482,13	2 249 766,23			
24	—	—	336 484,31	2 249 770,39			

**2. Сведения о частях границ уточняемого земельного участка с кадастровым номером 31:25:0907005:116**

Обозначение части границ		Горизонтальное проложение (S), м	Описание прохождения части границ	Отметка о наличии земельного спора о местоположении границ земельного участка
от т.	до т.			
1	2	3	4	5
24	25	7,43	—	—
25	26	7,38		
26	27	11,81		
27	28	1,05		
28	29	6,12		



1	2	3	4	5	6	7	8
н262У	—	—	336 763,76	2 250 370,11	Метод спутниковых геодезических измерений (определений)	0,10	$\sqrt{(0,07^2 + 0,07^2)} = 0,10$
261	—	—	336 724,63	2 250 373,39			
260	—	—	336 694,42	2 250 375,03			
274	—	—	336 693,96	2 250 349,14			
273	—	—	336 722,51	2 250 347,25			
272	—	—	336 735,78	2 250 346,54			
н271У	—	—	336 763,22	2 250 344,46			
н262У	—	—	336 763,76	2 250 370,11			

**2. Сведения о частях границ уточняемого земельного участка с кадастровым номером** 31:25:0907005:14

Обозначение части границ		Горизонтальное проложение (S), м	Описание прохождения части границ	Отметка о наличии земельного спора о местоположении границ земельного участка
от т.	до т.			
1	2	3	4	5
н262У	261	39,27	—	—
261	260	30,25		
260	274	25,89		
274	273	28,61		
273	272	13,29		
272	н271У	27,52		
н271У	н262У	25,66		

**3. Общие сведения об уточняемом земельном участке с кадастровым номером** 31:25:0907005:14

№ п/п	Наименование характеристики земельного участка	Значение характеристики
1	2	3
1		

1	2	3
1	Адрес земельного участка	Белгородская область, р-н Вейделевский, п. Викторополь, ул. Заречная, 32
	Местоположение земельного участка (при отсутствии присвоенного адреса)	—
	Дополнительные сведения о местоположении земельного участка	—
2	Площадь земельного участка ± величина погрешности определения площади ( $P \pm \Delta P$ ), м <sup>2</sup>	1800 ± 15
3	Формула, примененная для расчета предельной допустимой погрешности определения площади земельного участка ( $\Delta P$ ), м <sup>2</sup>	$3,5 * 0,10 * \sqrt{(1\ 800,00)} = 15$
4	Площадь земельного участка согласно сведениям Единого государственного реестра недвижимости ( $P_{\text{кад}}$ ), м <sup>2</sup>	1 800
5	Оценка расхождения $P$ и $P_{\text{кад}}$ ( $P - P_{\text{кад}}$ ), м <sup>2</sup>	0
6	Предельный минимальный и максимальный размеры земельного участка ( $P_{\text{мин}}$ и $P_{\text{макс}}$ ), м <sup>2</sup>	$P_{\text{мин}} = 1\ 500$ $P_{\text{макс}} = 5\ 000$
7	Кадастровый или иной номер (обозначение) здания, сооружения, объекта незавершенного строительства, расположенного на земельном участке	31:25:0907001:150; 31:25:0000000:303
8	Иные сведения	—

**1. Сведения о характерных точках границы уточняемого земельного участка с кадастровым номером 31:25:0907005:16**

Зона № <u>2</u>							
Обозначение характерных точек границ	Существующие координаты, м		Уточненные координаты, м		Метод определения координат	Средняя квадратическая погрешность определения координат характерной точки ( $M_t$ ), м	Формулы, примененные для расчета средней квадратической погрешности определения координат характерной точки ( $M_t$ ), м
	X	Y	X	Y			
1	2	3	4	5	6	7	8
н244У	—	—	336 777,16	2 250 411,24	Метод спутниковых геодезических измерений (определений)	0,10	$\sqrt{(0,07^2 + 0,07^2)} = 0,10$
н245У	—	—	336 734,94	2 250 413,99			
н246У	—	—	336 712,34	2 250 415,96			

1	2	3	4	5	6	7	8
н247У	—	—	336 694,55	2 250 416,63	Метод спутниковых геодезических измерений (определений)	0,10	$\sqrt{(0,07^2 + 0,07^2)} = 0,10$
248	—	—	336 694,60	2 250 394,82			
249	—	—	336 727,52	2 250 393,67			
н250У	—	—	336 777,19	2 250 388,21			
н244У	—	—	336 777,16	2 250 411,24			

**2. Сведения о частях границ уточняемого земельного участка с кадастровым номером** 31:25:0907005:16

Обозначение части границ		Горизонтальное проложение (S), м	Описание прохождения части границ	Отметка о наличии земельного спора о местоположении границ земельного участка
от т.	до т.			
1	2	3	4	5
н244У	н245У	42,31	—	—
н245У	н246У	22,69		
н246У	н247У	17,80		
н247У	248	21,81		
248	249	32,94		
249	н250У	49,97		
н250У	н244У	23,03		

**3. Общие сведения об уточняемом земельном участке с кадастровым номером** 31:25:0907005:16

№ п/п	Наименование характеристики земельного участка	Значение характеристики
1	2	3
1	Адрес земельного участка	обл. Белгородская, р-н Вейделевский, п. Викторополь
	Местоположение земельного участка (при отсутствии присвоенного адреса)	—
	Дополнительные сведения о местоположении земельного участка	—
2	Площадь земельного участка ± величина погрешности определения площади ( $P \pm \Delta P$ ), м <sup>2</sup>	1800 ± 15
3	Формула, примененная для расчета предельной допустимой погрешности определения площади земельного участка ( $\Delta P$ ), м <sup>2</sup>	$3,5 * 0,10 * \sqrt{(1\ 800,00)} = 15$

1	2	3
4	Площадь земельного участка согласно сведениям Единого государственного реестра недвижимости (Ркад), м <sup>2</sup>	1 800
5	Оценка расхождения Р и Ркад (Р - Ркад), м <sup>2</sup>	0
6	Предельный минимальный и максимальный размеры земельного участка (Рмин и Рмакс), м <sup>2</sup>	Рмин = 1 500 Рмакс = 5 000
7	Кадастровый или иной номер (обозначение) здания, сооружения, объекта незавершенного строительства, расположенного на земельном участке	31:25:0101001:2141; 31:25:0000000:303
8	Иные сведения	—

**I. Сведения о характерных точках границы уточняемого земельного участка с кадастровым номером 31:25:0907005:17**

Зона № <u>2</u>							
Обозначение характерных точек границ	Существующие координаты, м		Уточненные координаты, м		Метод определения координат	Средняя квадратическая погрешность определения координат характерной точки (Mt), м	Формулы, примененные для расчета средней квадратической погрешности определения координат характерной точки (Mt), м
	X	Y	X	Y			
1	2	3	4	5	6	7	8
н251У	—	—	336 772,18	2 250 433,23	Метод спутниковых геодезических измерений (определений)	0,10	$\sqrt{(0,07^2 + 0,07^2)} = 0,10$
н252У	—	—	336 734,84	2 250 435,24			
н253У	—	—	336 694,52	2 250 437,03			
н247У	—	—	336 694,55	2 250 416,63			
н246У	—	—	336 712,34	2 250 415,96			
н245У	—	—	336 734,94	2 250 413,99			
н244У	—	—	336 777,16	2 250 411,24			
н254У	—	—	336 779,82	2 250 411,04			

1	2	3	4	5	6	7	8
н255У	—	—	336 780,29	2 250 432,48	Метод спутниковых геодезических измерений (определений)	0,10	$\sqrt{(0,07^2 + 0,07^2)} = 0,10$
н251У	—	—	336 772,18	2 250 433,23			

**2. Сведения о частях границ уточняемого земельного участка с кадастровым номером** 31:25:0907005:17

Обозначение части границ		Горизонтальное проложение (S), м	Описание прохождения части границ	Отметка о наличии земельного спора о местоположении границ земельного участка
от т.	до т.			
1	2	3	4	5
н251У	н252У	37,39	—	—
н252У	н253У	40,36		
н253У	н247У	20,40		
н247У	н246У	17,80		
н246У	н245У	22,69		
н245У	н244У	42,31		
н244У	н254У	2,67		
н254У	н255У	21,45		
н255У	н251У	8,14		

**3. Общие сведения об уточняемом земельном участке с кадастровым номером** 31:25:0907005:17

№ п/п	Наименование характеристики земельного участка	Значение характеристики
1	2	3
1	Адрес земельного участка	Белгородская область, р-н Вейделевский, п. Викторополь, ул. Заречная, 26
	Местоположение земельного участка (при отсутствии присвоенного адреса)	—
	Дополнительные сведения о местоположении земельного участка	—
2	Площадь земельного участка ± величина погрешности определения площади ( $P \pm \Delta P$ ), м <sup>2</sup>	1800 ± 15
3	Формула, примененная для расчета предельной допустимой погрешности определения площади земельного участка ( $\Delta P$ ), м <sup>2</sup>	$3,5 * 0,10 * \sqrt{(1\ 800,00)} = 15$
4	Площадь земельного участка согласно сведениям Единого государственного реестра недвижимости (Ркад), м <sup>2</sup>	1 800
5	Оценка расхождения Р и Ркад ( $P - P_{кад}$ ), м <sup>2</sup>	0
6	Предельный минимальный и максимальный размеры земельного участка (Рмин и Рмакс), м <sup>2</sup>	Рмин = 1 500 Рмакс = 5 000



1	2	3
7	Кадастровый или иной номер (обозначение) здания, сооружения, объекта незавершенного строительства, расположенного на земельном участке	31:25:0907001:102; 31:25:0000000:303
8	Иные сведения	—

**1. Сведения о характерных точках границы уточняемого земельного участка с кадастровым номером 31:25:0907005:18**

Зона № 2

Обозначение характерных точек границ	Существующие координаты, м		Уточненные координаты, м		Метод определения координат	Средняя квадратическая погрешность определения координат характерной точки (Mt), м	Формулы, примененные для расчета средней квадратической погрешности определения координат характерной точки (Mt), м
	X	Y	X	Y			
1	2	3	4	5	6	7	8
н253У	—	—	336 694,52	2 250 437,03	Метод спутниковых геодезических измерений (определений)	0,10	$\sqrt{(0,07^2 + 0,07^2)} = 0,10$
н252У	—	—	336 734,84	2 250 435,24			
н251У	—	—	336 772,18	2 250 433,23			
н256У	—	—	336 773,76	2 250 454,76			
257	—	—	336 729,65	2 250 459,73			
258	—	—	336 711,25	2 250 458,90			
259	—	—	336 694,99	2 250 459,90			
н253У	—	—	336 694,52	2 250 437,03			

**2. Сведения о частях границ уточняемого земельного участка с кадастровым номером 31:25:0907005:18**

Обозначение части границ		Горизонтальное проложение (S), м	Описание прохождения части границ	Отметка о наличии земельного спора о местоположении границ земельного участка
от т.	до т.			
1	2	3	4	5

1	2	3	4	5
н253У	н252У	40,36	—	—
н252У	н251У	37,39		
н251У	н256У	21,59		
н256У	257	44,39		
257	258	18,42		
258	259	16,29		
259	н253У	22,87		

**3. Общие сведения об уточняемом земельном участке с кадастровым номером** 31:25:0907005:18

№ п/п	Наименование характеристики земельного участка	Значение характеристики
1	2	3
1	Адрес земельного участка	обл. Белгородская, р-н Вейделевский, п. Викторополь
	Местоположение земельного участка (при отсутствии присвоенного адреса)	—
	Дополнительные сведения о местоположении земельного участка	—
2	Площадь земельного участка ± величина погрешности определения площади ( $P \pm \Delta P$ ), м <sup>2</sup>	1800 ± 15
3	Формула, примененная для расчета предельной допустимой погрешности определения площади земельного участка ( $\Delta P$ ), м <sup>2</sup>	$3,5 * 0,10 * \sqrt{(1\ 800,00)} = 15$
4	Площадь земельного участка согласно сведениям Единого государственного реестра недвижимости (Ркад), м <sup>2</sup>	1 800
5	Оценка расхождения Р и Ркад ( $P - P_{кад}$ ), м <sup>2</sup>	0
6	Предельный минимальный и максимальный размеры земельного участка (Рмин и Рмакс), м <sup>2</sup>	Рмин = 1 500 Рмакс = 5 000
7	Кадастровый или иной номер (обозначение) здания, сооружения, объекта незавершенного строительства, расположенного на земельном участке	31:25:0101001:2165; 31:25:0000000:303
8	Иные сведения	—

**1. Сведения о характерных точках границы уточняемого земельного участка с кадастровым номером 31:25:0907005:2**

Зона № <u>2</u>							
Обозначение характерных точек границ	Существующие координаты, м		Уточненные координаты, м		Метод определения координат	Средняя квадратическая погрешность определения координат характерной точки (Mt), м	Формулы, примененные для расчета средней квадратической погрешности определения координат характерной точки (Mt), м
	X	Y	X	Y			
1	2	3	4	5	6	7	8
н168У	—	—	336 583,98	2 249 924,53	Метод спутниковых геодезических измерений (определений)	0,10	$\sqrt{(0,07^2 + 0,07^2)} = 0,10$
н169У	—	—	336 556,81	2 249 860,85			
н170У	—	—	336 584,40	2 249 848,31			
н171У	—	—	336 621,84	2 249 904,07			
н172У	—	—	336 616,99	2 249 907,36			
н168У	—	—	336 583,98	2 249 924,53			

**2. Сведения о частях границ уточняемого земельного участка с кадастровым номером 31:25:0907005:2**

Обозначение части границ		Горизонтальное проложение (S), м	Описание прохождения части границ	Отметка о наличии земельного спора о местоположении границ земельного участка
от т.	до т.			
1	2	3	4	5
н168У	н169У	69,23	—	—
н169У	н170У	30,31		
н170У	н171У	67,16		
н171У	н172У	5,86		
н172У	н168У	37,21		

**3. Общие сведения об уточняемом земельном участке с кадастровым номером 31:25:0907005:2**

№ п/п	Наименование характеристики земельного участка	Значение характеристики
1	2	3
1	2	3

1	2	3
1	Адрес земельного участка	Белгородская обл., р-н Вейделевский, п. Викторополь, ул. Заречная, дом 56
	Местоположение земельного участка (при отсутствии присвоенного адреса)	—
	Дополнительные сведения о местоположении земельного участка	—
2	Площадь земельного участка ± величина погрешности определения площади ( $P \pm \Delta P$ ), м <sup>2</sup>	2500 ± 18
3	Формула, примененная для расчета предельной допустимой погрешности определения площади земельного участка ( $\Delta P$ ), м <sup>2</sup>	$3,5 * 0,10 * \sqrt{(2\ 500,00)} = 18$
4	Площадь земельного участка согласно сведениям Единого государственного реестра недвижимости ( $P_{\text{кад}}$ ), м <sup>2</sup>	2 500
5	Оценка расхождения $P$ и $P_{\text{кад}}$ ( $P - P_{\text{кад}}$ ), м <sup>2</sup>	0
6	Предельный минимальный и максимальный размеры земельного участка ( $P_{\text{мин}}$ и $P_{\text{макс}}$ ), м <sup>2</sup>	$P_{\text{мин}} = 1\ 500$ $P_{\text{макс}} = 5\ 000$
7	Кадастровый или иной номер (обозначение) здания, сооружения, объекта незавершенного строительства, расположенного на земельном участке	31:25:0907005:145
8	Иные сведения	—

**1. Сведения о характерных точках границы уточняемого земельного участка с кадастровым номером 31:25:0907005:21**

Зона № <u>2</u>							
Обозначение характерных точек границ	Существующие координаты, м		Уточненные координаты, м		Метод определения координат	Средняя квадратическая погрешность определения координат характерной точки ( $M_t$ ), м	Формулы, примененные для расчета средней квадратической погрешности определения координат характерной точки ( $M_t$ ), м
	X	Y	X	Y			
1	2	3	4	5	6	7	8
181	—	—	336 740,67	2 250 523,50	Метод спутниковых геодезических измерений (определений)	0,10	$\sqrt{(0,07^2 + 0,07^2)} = 0,10$
н182У	—	—	336 742,81	2 250 534,01			
183	—	—	336 747,58	2 250 565,22			

1	2	3	4	5	6	7	8
184	—	—	336 715,40	2 250 568,94	Метод спутниковых геодезических измерений (определений)	0,10	$\sqrt{(0,07^2 + 0,07^2)} = 0,10$
185	—	—	336 696,36	2 250 571,03			
186	—	—	336 694,77	2 250 527,45			
187	—	—	336 705,37	2 250 526,72			
188	—	—	336 712,59	2 250 526,28			
189	—	—	336 719,57	2 250 525,14			
181	—	—	336 740,67	2 250 523,50			

**2. Сведения о частях границ уточняемого земельного участка с кадастровым номером** 31:25:0907005:21

Обозначение части границ		Горизонтальное проложение (S), м	Описание прохождения части границ	Отметка о наличии земельного спора о местоположении границ земельного участка
от т.	до т.			
1	2	3	4	5
181	н182У	10,73	—	—
н182У	183	31,57		
183	184	32,39		
184	185	19,15		
185	186	43,61		
186	187	10,63		
187	188	7,23		
188	189	7,07		
189	181	21,16		

**3. Общие сведения об уточняемом земельном участке с кадастровым номером** 31:25:0907005:21

№ п/п	Наименование характеристики земельного участка	Значение характеристики
1	2	3

1	2	3
1	Адрес земельного участка	Белгородская обл., р-н Вейделевский, п. Викторополь, ул. Заречная, 18
	Местоположение земельного участка (при отсутствии присвоенного адреса)	—
	Дополнительные сведения о местоположении земельного участка	—
2	Площадь земельного участка ± величина погрешности определения площади ( $P \pm \Delta P$ ), м <sup>2</sup>	2100 ± 16
3	Формула, примененная для расчета предельной допустимой погрешности определения площади земельного участка ( $\Delta P$ ), м <sup>2</sup>	$3,5 * 0,10 * \sqrt{(2\ 100,00)} = 16$
4	Площадь земельного участка согласно сведениям Единого государственного реестра недвижимости ( $P_{\text{кад}}$ ), м <sup>2</sup>	1 800
5	Оценка расхождения $P$ и $P_{\text{кад}}$ ( $P - P_{\text{кад}}$ ), м <sup>2</sup>	300
6	Предельный минимальный и максимальный размеры земельного участка ( $P_{\text{мин}}$ и $P_{\text{макс}}$ ), м <sup>2</sup>	$P_{\text{мин}} = 1\ 500$ $P_{\text{макс}} = 5\ 000$
7	Кадастровый или иной номер (обозначение) здания, сооружения, объекта незавершенного строительства, расположенного на земельном участке	31:25:0101001:1430; 31:25:0000000:303
8	Иные сведения	—

**1. Сведения о характерных точках границы уточняемого земельного участка с кадастровым номером 31:25:0907005:26**

Зона № <u>2</u>							
Обозначение характерных точек границ	Существующие координаты, м		Уточненные координаты, м		Метод определения координат	Средняя квадратическая погрешность определения координат характерной точки ( $M_t$ ), м	Формулы, примененные для расчета средней квадратической погрешности определения координат характерной точки ( $M_t$ ), м
	X	Y	X	Y			
1	2	3	4	5	6	7	8
282	—	—	336 828,95	2 250 730,09	Метод спутниковых геодезических измерений (определений)	0,10	$\sqrt{(0,07^2 + 0,07^2)} = 0,10$
281	—	—	336 847,43	2 250 727,40			
н280У	—	—	336 854,48	2 250 725,51			

1	2	3	4	5	6	7	8
н279У	—	—	336 870,90	2 250 721,12	Метод спутниковых геодезических измерений (определений)	0,10	$\sqrt{(0,07^2 + 0,07^2)} = 0,10$
н343У	—	—	336 875,24	2 250 746,38			
н344У	—	—	336 843,96	2 250 751,46			
н345У	—	—	336 843,83	2 250 770,50			
н346У	—	—	336 823,62	2 250 772,32			
н347У	—	—	336 823,09	2 250 799,69			
н348У	—	—	336 800,47	2 250 800,02			
н349У	—	—	336 799,64	2 250 754,98			
н350У	—	—	336 831,05	2 250 752,64			
282	—	—	336 828,95	2 250 730,09			

**2. Сведения о частях границ уточняемого земельного участка с кадастровым номером** 31:25:0907005:26

Обозначение части границ		Горизонтальное проложение (S), м	Описание прохождения части границ	Отметка о наличии земельного спора о местоположении границ земельного участка
от т.	до т.			
1	2	3	4	5
282	281	18,67	—	—
281	н280У	7,30		
н280У	н279У	17,00		
н279У	н343У	25,63		
н343У	н344У	31,69		
н344У	н345У	19,04		
н345У	н346У	20,29		
н346У	н347У	27,38		
н347У	н348У	22,62		
н348У	н349У	45,05		

1	2	3	4	5
н349У	н350У	31,50	—	—
н350У	282	22,65	—	—

**3. Общие сведения об уточняемом земельном участке с кадастровым номером** 31:25:0907005:26

№ п/п	Наименование характеристики земельного участка	Значение характеристики
1	2	3
1	Адрес земельного участка	обл. Белгородская, р-н Вейделевский, п. Викторополь
	Местоположение земельного участка (при отсутствии присвоенного адреса)	—
	Дополнительные сведения о местоположении земельного участка	—
2	Площадь земельного участка ± величина погрешности определения площади ( $P \pm \Delta P$ ), м <sup>2</sup>	2500 ± 18
3	Формула, примененная для расчета предельной допустимой погрешности определения площади земельного участка ( $\Delta P$ ), м <sup>2</sup>	$3,5 * 0,10 * \sqrt{(2\ 500,00)} = 18$
4	Площадь земельного участка согласно сведениям Единого государственного реестра недвижимости ( $P_{кад}$ ), м <sup>2</sup>	1 035
5	Оценка расхождения $P$ и $P_{кад}$ ( $P - P_{кад}$ ), м <sup>2</sup>	1 465
6	Предельный минимальный и максимальный размеры земельного участка ( $P_{мин}$ и $P_{макс}$ ), м <sup>2</sup>	$P_{мин} = 1\ 500$ $P_{макс} = 5\ 000$
7	Кадастровый или иной номер (обозначение) здания, сооружения, объекта незавершенного строительства, расположенного на земельном участке	31:25:0907001:336
8	Иные сведения	—

**1. Сведения о характерных точках границы уточняемого земельного участка с кадастровым номером** 31:25:0907005:28

Зона № 2

Обозначение характерных точек границ	Существующие координаты, м		Уточненные координаты, м		Метод определения координат	Средняя квадратическая погрешность определения координат характерной точки ( $M_t$ ), м	Формулы, примененные для расчета средней квадратической погрешности определения координат характерной точки ( $M_t$ ), м
	X	Y	X	Y			
1	2	3	4	5	6	7	8
31:25:0907005:28(1)							



1	2	3	4	5	6	7	8
190	—	—	336 738,93	2 250 511,31	Метод спутниковых геодезических измерений (определений)	0,10	$\sqrt{(0,07^2 + 0,07^2)} = 0,10$
191	—	—	336 759,54	2 250 508,19			
192	—	—	336 798,98	2 250 502,22			
н193У	—	—	336 800,53	2 250 524,30			
н194У	—	—	336 788,42	2 250 524,63			
н195У	—	—	336 779,33	2 250 525,37			
н196У	—	—	336 773,57	2 250 527,00			
н197У	—	—	336 747,38	2 250 532,48			
н198У	—	—	336 743,62	2 250 533,73			
н182У	—	—	336 742,81	2 250 534,01			
181	—	—	336 740,67	2 250 523,50			
190	—	—	336 738,93	2 250 511,31			
31:25:0907005:28(2)							
н335У	—	—	336 835,64	2 250 498,94	Метод спутниковых геодезических измерений (определений)	0,10	$\sqrt{(0,07^2 + 0,07^2)} = 0,10$
н336У	—	—	336 836,89	2 250 523,35			
н337У	—	—	336 807,25	2 250 525,11			
н338У	—	—	336 806,55	2 250 499,92			
н335У	—	—	336 835,64	2 250 498,94			

**2. Сведения о частях границ уточняемого земельного участка с кадастровым номером** 31:25:0907005:28

Обозначение части границ		Горизонтальное проложение (S), м	Описание прохождения части границ	Отметка о наличии земельного спора о местоположении границ земельного участка
от т.	до т.			
1	2	3	4	5
31:25:0907005:28(1)				
190	191	20,84	—	—
191	192	39,89		
192	н193У	22,13		
н193У	н194У	12,11		
н194У	н195У	9,12		
н195У	н196У	5,99		
н196У	н197У	26,76		
н197У	н198У	3,96		
н198У	н182У	0,86		
н182У	181	10,73		
181	190	12,31		
31:25:0907005:28(2)				
н335У	н336У	24,44	—	—
н336У	н337У	29,69		
н337У	н338У	25,20		
н338У	н335У	29,11		

**3. Общие сведения об уточняемом земельном участке с кадастровым номером** 31:25:0907005:28

№ п/п	Наименование характеристики земельного участка	Значение характеристики
1	2	3
1	Адрес земельного участка	обл. Белгородская, р-н Вейделевский, п. Викторополь
	Местоположение земельного участка (при отсутствии присвоенного адреса)	—
	Дополнительные сведения о местоположении земельного участка	—
2	Площадь земельного участка ± величина погрешности определения площади ( $P \pm \Delta P$ ), м <sup>2</sup>	2000 ± 22, (31:25:0907005:28(1)) 1270.18 ± 12.47, (31:25:0907005:28(2)) 729.59 ± 9.45
3	Формула, примененная для расчета предельной допустимой погрешности определения площади земельного участка ( $\Delta P$ ), м <sup>2</sup>	12,47 + 9,45 = 22, (31:25:0907005:28(1)) $3,5 * 0,10 * \sqrt{(1270,18)} = 12 = 12,47$ , (31:25:0907005:28(2)) $3,5 * 0,10 * \sqrt{(729,59)} = 9 = 9,45$

1	2	3
4	Площадь земельного участка согласно сведениям Единого государственного реестра недвижимости (Ркад), м <sup>2</sup>	1 000
5	Оценка расхождения Р и Ркад (Р - Ркад), м <sup>2</sup>	1 000
6	Предельный минимальный и максимальный размеры земельного участка (Рмин и Рмакс), м <sup>2</sup>	Рмин = 1 500 Рмакс = 5 000
7	Кадастровый или иной номер (обозначение) здания, сооружения, объекта незавершенного строительства, расположенного на земельном участке	31:25:0907001:328
8	Иные сведения	—

**I. Сведения о характерных точках границы уточняемого земельного участка с кадастровым номером** 31:25:0907005:29

Зона № <u>2</u>							
Обозначение характерных точек границ	Существующие координаты, м		Уточненные координаты, м		Метод определения координат	Средняя квадратическая погрешность определения координат характерной точки (Mt), м	Формулы, примененные для расчета средней квадратической погрешности определения координат характерной точки (Mt), м
	X	Y	X	Y			
1	2	3	4	5	6	7	8
31:25:0907005:29(1)							
н199У	—	—	336 800,88	2 250 533,81	Метод спутниковых геодезических измерений (определений)	0,10	$\sqrt{(0,07^2 + 0,07^2)} = 0,10$
н200У	—	—	336 797,59	2 250 534,40			
н201У	—	—	336 798,65	2 250 546,22			
н202У	—	—	336 764,28	2 250 550,84			
н203У	—	—	336 764,10	2 250 551,60			
н204У	—	—	336 751,73	2 250 552,90			
н205У	—	—	336 750,29	2 250 549,12			

1	2	3	4	5	6	7	8
н198У	—	—	336 743,62	2 250 533,73	Метод спутниковых геодезических измерений (определений)	0,10	$\sqrt{(0,07^2 + 0,07^2)} = 0,10$
н197У	—	—	336 747,38	2 250 532,48			
н196У	—	—	336 773,57	2 250 527,00			
н195У	—	—	336 779,33	2 250 525,37			
н194У	—	—	336 788,42	2 250 524,63			
н193У	—	—	336 800,53	2 250 524,30			
н199У	—	—	336 800,88	2 250 533,81			

31:25:0907005:29(2)

н339У	—	—	336 836,98	2 250 530,15	Метод спутниковых геодезических измерений (определений)	0,10	$\sqrt{(0,07^2 + 0,07^2)} = 0,10$
н340У	—	—	336 827,32	2 250 538,71			
н341У	—	—	336 809,17	2 250 545,64			
н337У	—	—	336 807,25	2 250 525,11			
н336У	—	—	336 836,89	2 250 523,35			
н339У	—	—	336 836,98	2 250 530,15			

2. Сведения о частях границ уточняемого земельного участка с кадастровым номером 31:25:0907005:29

Обозначение части границ		Горизонтальное проложение (S), м	Описание прохождения части границ	Отметка о наличии земельного спора о местоположении границ земельного участка
от т.	до т.			
1	2	3	4	5

31:25:0907005:29(1)

н199У	н200У	3,34	—	—
н200У	н201У	11,87		
н201У	н202У	34,68		

1	2	3	4	5
н202У	н203У	0,78	—	—
н203У	н204У	12,44		
н204У	н205У	4,04		
н205У	н198У	16,77		
н198У	н197У	3,96		
н197У	н196У	26,76		
н196У	н195У	5,99		
н195У	н194У	9,12		
н194У	н193У	12,11		
н193У	н199У	9,52		

31:25:0907005:29(2)				
н339У	н340У	12,91	—	—
н340У	н341У	19,43		
н341У	н337У	20,62		
н337У	н336У	29,69		
н336У	н339У	6,80		

**3. Общие сведения об уточняемом земельном участке с кадастровым номером** 31:25:0907005:29

№ п/п	Наименование характеристики земельного участка	Значение характеристики
1	2	3
1	Адрес земельного участка	Белгородская область, р-н Вейделевский, п. Викторополь, пер. Заречный, 5/1
	Местоположение земельного участка (при отсутствии присвоенного адреса)	—
	Дополнительные сведения о местоположении земельного участка	—
2	Площадь земельного участка ± величина погрешности определения площади ( $P \pm \Delta P$ ), м <sup>2</sup>	1600 ± 19, (31:25:0907005:29(1)) 1154.88 ± 11.89, (31:25:0907005:29(2)) 445.41 ± 7.39
3	Формула, примененная для расчета предельной допустимой погрешности определения площади земельного участка ( $\Delta P$ ), м <sup>2</sup>	11,89 + 7,39 = 19, (31:25:0907005:29(1)) $3,5 * 0,10 * \sqrt{(1\ 154,88)} = 12 = 11,89$ , (31:25:0907005:29(2)) $3,5 * 0,10 * \sqrt{(445,41)} = 7 = 7,39$
4	Площадь земельного участка согласно сведениям Единого государственного реестра недвижимости ( $P_{\text{кад}}$ ), м <sup>2</sup>	1 100
5	Оценка расхождения $P$ и $P_{\text{кад}}$ ( $P - P_{\text{кад}}$ ), м <sup>2</sup>	500
6	Предельный минимальный и максимальный размеры земельного участка ( $P_{\text{мин}}$ и $P_{\text{макс}}$ ), м <sup>2</sup>	$P_{\text{мин}} = 1\ 500$ $P_{\text{макс}} = 5\ 000$

1	2	3
7	Кадастровый или иной номер (обозначение) здания, сооружения, объекта незавершенного строительства, расположенного на земельном участке	31:25:0907001:328
8	Иные сведения	—

**1. Сведения о характерных точках границы уточняемого земельного участка с кадастровым номером 31:25:0907005:3**

Зона № 2

Обозначение характерных точек границ	Существующие координаты, м		Уточненные координаты, м		Метод определения координат	Средняя квадратическая погрешность определения координат характерной точки (Mt), м	Формулы, примененные для расчета средней квадратической погрешности определения координат характерной точки (Mt), м
	X	Y	X	Y			
1	2	3	4	5	6	7	8
238	—	—	336 659,55	2 249 961,48	Метод спутниковых геодезических измерений (определений)	0,10	$\sqrt{(0,07^2 + 0,07^2)} = 0,10$
239	—	—	336 651,29	2 249 966,02			
240	—	—	336 614,31	2 249 986,29			
н241У	—	—	336 597,90	2 249 952,90			
н242У	—	—	336 596,25	2 249 953,66			
н168У	—	—	336 583,98	2 249 924,53			
н172У	—	—	336 616,99	2 249 907,36			
н243У	—	—	336 640,25	2 249 939,84			
238	—	—	336 659,55	2 249 961,48			

**2. Сведения о частях границ уточняемого земельного участка с кадастровым номером** 31:25:0907005:3

Обозначение части границ		Горизонтальное проложение (S), м	Описание прохождения части границ	Отметка о наличии земельного спора о местоположении границ земельного участка
от т.	до т.			
1	2	3	4	5
238	239	9,43	—	—
239	240	42,17		
240	н241У	37,20		
н241У	н242У	1,82		
н242У	н168У	31,61		
н168У	н172У	37,21		
н172У	н243У	39,95		
н243У	238	29,00		

**3. Общие сведения об уточняемом земельном участке с кадастровым номером** 31:25:0907005:3

№ п/п	Наименование характеристики земельного участка	Значение характеристики
1	2	3
1	Адрес земельного участка	Белгородская область, р-н Вейделевский, п. Викторополь, ул. Заречная, д. 54
	Местоположение земельного участка (при отсутствии присвоенного адреса)	—
	Дополнительные сведения о местоположении земельного участка	—
2	Площадь земельного участка ± величина погрешности определения площади ( $P \pm \Delta P$ ), м <sup>2</sup>	2999 ± 19
3	Формула, примененная для расчета предельной допустимой погрешности определения площади земельного участка ( $\Delta P$ ), м <sup>2</sup>	$3,5 * 0,10 * \sqrt{(2\ 999,00)} = 19$
4	Площадь земельного участка согласно сведениям Единого государственного реестра недвижимости (Ркад), м <sup>2</sup>	2 600
5	Оценка расхождения Р и Ркад ( $P - P_{кад}$ ), м <sup>2</sup>	399
6	Предельный минимальный и максимальный размеры земельного участка (Рмин и Рмакс), м <sup>2</sup>	Рмин = 1 500 Рмакс = 5 000
7	Кадастровый или иной номер (обозначение) здания, сооружения, объекта незавершенного строительства, расположенного на земельном участке	31:25:0101001:1827; 31:25:0000000:303
8	Иные сведения	—

**1. Сведения о характерных точках границы уточняемого земельного участка с кадастровым номером 31:25:0907005:31**

Зона № 2

Обозначение характерных точек границ	Существующие координаты, м		Уточненные координаты, м		Метод определения координат	Средняя квадратическая погрешность определения координат характерной точки (Mt), м	Формулы, примененные для расчета средней квадратической погрешности определения координат характерной точки (Mt), м
	X	Y	X	Y			
1	2	3	4	5	6	7	8
31:25:0907005:31(1)							
206	—	—	336 805,74	2 250 572,61	Метод спутниковых геодезических измерений (определений)	0,10	$\sqrt{(0,07^2 + 0,07^2)} = 0,10$
н207У	—	—	336 806,65	2 250 583,58			
208	—	—	336 806,29	2 250 588,25			
209	—	—	336 764,98	2 250 591,04			
н210У	—	—	336 752,82	2 250 592,47			
211	—	—	336 752,08	2 250 575,84			
н212У	—	—	336 780,16	2 250 574,24			
н213У	—	—	336 789,91	2 250 573,30			
206	—	—	336 805,74	2 250 572,61			
31:25:0907005:31(2)							
н328У	—	—	336 828,40	2 250 567,58	Метод спутниковых геодезических измерений (определений)	0,10	$\sqrt{(0,07^2 + 0,07^2)} = 0,10$
н327У	—	—	336 878,45	2 250 565,99			
н342У	—	—	336 881,20	2 250 565,99			



1	2	3	4	5	6	7	8
н326У	—	—	336 881,40	2 250 576,20	Метод спутниковых геодезических измерений (определений)	0,10	$\sqrt{(0,07^2 + 0,07^2)} = 0,10$
н325У	—	—	336 828,40	2 250 577,69			
н328У	—	—	336 828,40	2 250 567,58			

**2. Сведения о частях границ уточняемого земельного участка с кадастровым номером 31:25:0907005:31**

Обозначение части границ		Горизонтальное проложение (S), м	Описание прохождения части границ	Отметка о наличии земельного спора о местоположении границ земельного участка
от т.	до т.			
1	2	3	4	5
31:25:0907005:31(1)				
206	н207У	11,01	—	—
н207У	208	4,68		
208	209	41,40		
209	н210У	12,24		
н210У	211	16,65		
211	н212У	28,13		
н212У	н213У	9,80		
н213У	206	15,85		
31:25:0907005:31(2)				
н328У	н327У	50,08	—	—
н327У	н342У	2,75		
н342У	н326У	10,21		
н326У	н325У	53,02		
н325У	н328У	10,11		

**3. Общие сведения об уточняемом земельном участке с кадастровым номером 31:25:0907005:31**

№ п/п	Наименование характеристики земельного участка	Значение характеристики
1	2	3
1	Адрес земельного участка	обл. Белгородская, р-н Вейделевский, п. Викторополь
	Местоположение земельного участка (при отсутствии присвоенного адреса)	—
	Дополнительные сведения о местоположении земельного участка	—

1	2	3
2	Площадь земельного участка ± величина погрешности определения площади (P ± ΔP), м²	1400 ± 18, (31:25:0907005:31(1)) 859.86 ± 10.26, (31:25:0907005:31(2)) 539.8 ± 8.13
3	Формула, примененная для расчета предельной допустимой погрешности определения площади земельного участка (ΔP), м²	10,26 + 8,13 = 18, (31:25:0907005:31(1)) 3,5*0,10*√(859,86) = 10 = 10.26, (31:25:0907005:31(2)) 3,5*0,10*√(539,80) = 8 = 8.13
4	Площадь земельного участка согласно сведениям Единого государственного реестра недвижимости (Pкад), м²	900
5	Оценка расхождения P и Pкад (P - Pкад), м²	500
6	Предельный минимальный и максимальный размеры земельного участка (Pмин и Pмакс), м²	Pмин = 1 500 Pмакс = 5 000
7	Кадастровый или иной номер (обозначение) здания, сооружения, объекта незавершенного строительства, расположенного на земельном участке	31:25:0907001:316
8	Иные сведения	—

**1. Сведения о характерных точках границы уточняемого земельного участка с кадастровым номером 31:25:0907005:35**

Зона № 2

Обозначение характерных точек границ	Существующие координаты, м		Уточненные координаты, м		Метод определения координат	Средняя квадратическая погрешность определения координат характерной точки (Mt), м	Формулы, примененные для расчета средней квадратической погрешности определения координат характерной точки (Mt), м
	X	Y	X	Y			
1	2	3	4	5	6	7	8
н49У	—	—	336 434,60	2 249 677,50	Метод спутниковых геодезических измерений (определений)	0,10	$\sqrt{(0,07^2 + 0,07^2)} = 0,10$
н48У	—	—	336 406,15	2 249 694,16			
н47У	—	—	336 386,61	2 249 704,27			
н46У	—	—	336 351,43	2 249 722,15			
н51У	—	—	336 340,44	2 249 700,71			
н52У	—	—	336 397,27	2 249 665,12			

1	2	3	4	5	6	7	8
н53У	—	—	336 420,87	2 249 652,28	Метод спутниковых геодезических измерений (определений)	0,10	$\sqrt{(0,07^2 + 0,07^2)} = 0,10$
н49У	—	—	336 434,60	2 249 677,50			

**2. Сведения о частях границ уточняемого земельного участка с кадастровым номером** 31:25:0907005:35

Обозначение части границ		Горизонтальное проложение (S), м	Описание прохождения части границ	Отметка о наличии земельного спора о местоположении границ земельного участка
от т.	до т.			
1	2	3	4	5
н49У	н48У	32,97	—	—
н48У	н47У	22,00		
н47У	н46У	39,46		
н46У	н51У	24,09		
н51У	н52У	67,05		
н52У	н53У	26,87		
н53У	н49У	28,72		

**3. Общие сведения об уточняемом земельном участке с кадастровым номером** 31:25:0907005:35

№ п/п	Наименование характеристики земельного участка	Значение характеристики
1	2	3
1	Адрес земельного участка	Российская Федерация, Белгородская область, р-н Вейделевский, п. Викторополь, ул. Заречная, 75/2
	Местоположение земельного участка (при отсутствии присвоенного адреса)	—
	Дополнительные сведения о местоположении земельного участка	—
2	Площадь земельного участка ± величина погрешности определения площади ( $P \pm \Delta P$ ), м <sup>2</sup>	2600 ± 18
3	Формула, примененная для расчета предельной допустимой погрешности определения площади земельного участка ( $\Delta P$ ), м <sup>2</sup>	$3,5 * 0,10 * \sqrt{(2\ 600,00)} = 18$
4	Площадь земельного участка согласно сведениям Единого государственного реестра недвижимости (Ркад), м <sup>2</sup>	2 600
5	Оценка расхождения P и Ркад ( $P - P_{кад}$ ), м <sup>2</sup>	0
6	Предельный минимальный и максимальный размеры земельного участка ( $P_{мин}$ и $P_{макс}$ ), м <sup>2</sup>	$P_{мин} = 1\ 500$ $P_{макс} = 5\ 000$

1	2	3
7	Кадастровый или иной номер (обозначение) здания, сооружения, объекта незавершенного строительства, расположенного на земельном участке	31:25:0907001:221; 31:25:0000000:303
8	Иные сведения	—

**1. Сведения о характерных точках границы уточняемого земельного участка с кадастровым номером 31:25:0907005:36**

Зона № 2

Обозначение характерных точек границ	Существующие координаты, м		Уточненные координаты, м		Метод определения координат	Средняя квадратическая погрешность определения координат характерной точки (Mt), м	Формулы, примененные для расчета средней квадратической погрешности определения координат характерной точки (Mt), м
	X	Y	X	Y			
1	2	3	4	5	6	7	8
н45У	—	—	336 345,47	2 249 725,18	Метод спутниковых геодезических измерений (определений)	0,10	$\sqrt{(0,07^2 + 0,07^2)} = 0,10$
н46У	—	—	336 351,43	2 249 722,15			
н47У	—	—	336 386,61	2 249 704,27			
н48У	—	—	336 406,15	2 249 694,16			
н49У	—	—	336 434,60	2 249 677,50			
н50У	—	—	336 446,53	2 249 698,43			
н44У	—	—	336 441,34	2 249 701,40			
н43У	—	—	336 390,71	2 249 729,27			
н42У	—	—	336 356,13	2 249 745,43			
н45У	—	—	336 345,47	2 249 725,18			

**2. Сведения о частях границ уточняемого земельного участка с кадастровым номером** 31:25:0907005:36

Обозначение части границ		Горизонтальное проложение (S), м	Описание прохождения части границ	Отметка о наличии земельного спора о местоположении границ земельного участка
от т.	до т.			
1	2	3	4	5
н45У	н46У	6,69	—	—
н46У	н47У	39,46		
н47У	н48У	22,00		
н48У	н49У	32,97		
н49У	н50У	24,09		
н50У	н44У	5,98		
н44У	н43У	57,79		
н43У	н42У	38,17		
н42У	н45У	22,88		

**3. Общие сведения об уточняемом земельном участке с кадастровым номером** 31:25:0907005:36

№ п/п	Наименование характеристики земельного участка	Значение характеристики
1	2	3
1	Адрес земельного участка	обл. Белгородская, р-н Вейделевский, п. Викторополь
	Местоположение земельного участка (при отсутствии присвоенного адреса)	—
	Дополнительные сведения о местоположении земельного участка	—
2	Площадь земельного участка ± величина погрешности определения площади (P ± ΔP), м <sup>2</sup>	2400 ± 17
3	Формула, примененная для расчета предельной допустимой погрешности определения площади земельного участка (ΔP), м <sup>2</sup>	$3,5 * 0,10 * \sqrt{(2\ 400,00)} = 17$
4	Площадь земельного участка согласно сведениям Единого государственного реестра недвижимости (P <sub>кад</sub> ), м <sup>2</sup>	2 400
5	Оценка расхождения P и P <sub>кад</sub> (P - P <sub>кад</sub> ), м <sup>2</sup>	0
6	Предельный минимальный и максимальный размеры земельного участка (P <sub>мин</sub> и P <sub>макс</sub> ), м <sup>2</sup>	P <sub>мин</sub> = 1 500 P <sub>макс</sub> = 5 000
7	Кадастровый или иной номер (обозначение) здания, сооружения, объекта незавершенного строительства, расположенного на земельном участке	31:25:0907001:221; 31:25:0000000:303
8	Иные сведения	—

**1. Сведения о характерных точках границы уточняемого земельного участка с кадастровым номером 31:25:0907005:37**

Зона № 2

Обозначение характерных точек границ	Существующие координаты, м		Уточненные координаты, м		Метод определения координат	Средняя квадратическая погрешность определения координат характерной точки (Mt), м	Формулы, примененные для расчета средней квадратической погрешности определения координат характерной точки (Mt), м
	X	Y	X	Y			
1	2	3	4	5	6	7	8
н40У	—	—	336 332,64	2 249 782,50	Метод спутниковых геодезических измерений (определений)	0,10	$\sqrt{(0,07^2 + 0,07^2)} = 0,10$
н41У	—	—	336 322,42	2 249 761,17			
н42У	—	—	336 356,13	2 249 745,43			
н43У	—	—	336 390,71	2 249 729,27			
н44У	—	—	336 441,34	2 249 701,40			
н39У	—	—	336 452,49	2 249 721,43			
38	—	—	336 433,36	2 249 732,84			
37	—	—	336 414,31	2 249 742,86			
36	—	—	336 400,27	2 249 749,64			
н40У	—	—	336 332,64	2 249 782,50			

**2. Сведения о частях границ уточняемого земельного участка с кадастровым номером 31:25:0907005:37**

Обозначение части границ		Горизонтальное проложение (S), м	Описание прохождения части границ	Отметка о наличии земельного спора о местоположении границ земельного участка
от т.	до т.			
1	2	3	4	5
н40У	н41У	23,65	—	—

1	2	3	4	5
н41У	н42У	37,20	—	—
н42У	н43У	38,17		
н43У	н44У	57,79		
н44У	н39У	22,92		
н39У	38	22,27		
38	37	21,52		
37	36	15,59		
36	н40У	75,19		

**3. Общие сведения об уточняемом земельном участке с кадастровым номером** 31:25:0907005:37

№ п/п	Наименование характеристики земельного участка	Значение характеристики
1	2	3
1	Адрес земельного участка	Белгородская область, р-н Вейделевский, п. Викторополь, ул. Заречная, 73
	Местоположение земельного участка (при отсутствии присвоенного адреса)	—
	Дополнительные сведения о местоположении земельного участка	—
2	Площадь земельного участка ± величина погрешности определения площади ( $P \pm \Delta P$ ), м <sup>2</sup>	3100 ± 19
3	Формула, примененная для расчета предельной допустимой погрешности определения площади земельного участка ( $\Delta P$ ), м <sup>2</sup>	$3,5 * 0,10 * \sqrt{(3\ 100,00)} = 19$
4	Площадь земельного участка согласно сведениям Единого государственного реестра недвижимости ( $R_{\text{кад}}$ ), м <sup>2</sup>	3 100
5	Оценка расхождения $P$ и $R_{\text{кад}}$ ( $P - R_{\text{кад}}$ ), м <sup>2</sup>	0
6	Предельный минимальный и максимальный размеры земельного участка ( $R_{\text{мин}}$ и $R_{\text{макс}}$ ), м <sup>2</sup>	$R_{\text{мин}} = 1\ 500$ $R_{\text{макс}} = 5\ 000$
7	Кадастровый или иной номер (обозначение) здания, сооружения, объекта незавершенного строительства, расположенного на земельном участке	31:25:0000000:303
8	Иные сведения	—

**1. Сведения о характерных точках границы уточняемого земельного участка с кадастровым номером 31:25:0907005:42**

Зона № 2

Обозначение характерных точек границ	Существующие координаты, м		Уточненные координаты, м		Метод определения координат	Средняя квадратическая погрешность определения координат характерной точки (Mt), м	Формулы, примененные для расчета средней квадратической погрешности определения координат характерной точки (Mt), м
	X	Y	X	Y			
1	2	3	4	5	6	7	8
1	—	—	336 537,33	2 249 867,72	Метод спутниковых геодезических измерений (определений)	0,10	$\sqrt{(0,07^2 + 0,07^2)} = 0,10$
2	—	—	336 524,12	2 249 873,82			
3	—	—	336 519,05	2 249 875,88			
4	—	—	336 496,19	2 249 885,07			
5	—	—	336 447,22	2 249 903,99			
6	—	—	336 441,00	2 249 906,45			
н7У	—	—	336 430,93	2 249 883,42			
н8У	—	—	336 439,88	2 249 880,21			
н9У	—	—	336 498,73	2 249 859,12			
н10У	—	—	336 527,13	2 249 845,23			
н11У	—	—	336 529,51	2 249 849,03			
н12У	—	—	336 528,53	2 249 849,64			
1	—	—	336 537,33	2 249 867,72			



**2. Сведения о частях границ уточняемого земельного участка с кадастровым номером** 31:25:0907005:42

Обозначение части границ		Горизонтальное проложение (S), м	Описание прохождения части границ	Отметка о наличии земельного спора о местоположении границ земельного участка
от т.	до т.			
1	2	3	4	5
1	2	14,55	—	—
2	3	5,47		
3	4	24,64		
4	5	52,50		
5	6	6,69		
6	н7У	25,14		
н7У	н8У	9,51		
н8У	н9У	62,51		
н9У	н10У	31,61		
н10У	н11У	4,48		
н11У	н12У	1,15		
н12У	1	20,11		

**3. Общие сведения об уточняемом земельном участке с кадастровым номером** 31:25:0907005:42

№ п/п	Наименование характеристики земельного участка	Значение характеристики
1	2	3
1	Адрес земельного участка	Белгородская обл., р-н Вейделевский, п. Викторополь, ул. Заречная, 63
	Местоположение земельного участка (при отсутствии присвоенного адреса)	—
	Дополнительные сведения о местоположении земельного участка	—
2	Площадь земельного участка ± величина погрешности определения площади ( $P \pm \Delta P$ ), м <sup>2</sup>	2500 ± 18
3	Формула, примененная для расчета предельной допустимой погрешности определения площади земельного участка ( $\Delta P$ ), м <sup>2</sup>	$3,5 * 0,10 * \sqrt{(2\ 500,00)} = 18$
4	Площадь земельного участка согласно сведениям Единого государственного реестра недвижимости (Ркад), м <sup>2</sup>	2 500
5	Оценка расхождения Р и Ркад ( $P - P_{кад}$ ), м <sup>2</sup>	0
6	Предельный минимальный и максимальный размеры земельного участка (Рмин и Рмакс), м <sup>2</sup>	Рмин = 1 500 Рмакс = 5 000

1	2	3
7	Кадастровый или иной номер (обозначение) здания, сооружения, объекта незавершенного строительства, расположенного на земельном участке	31:25:0907005:128
8	Иные сведения	—

**1. Сведения о характерных точках границы уточняемого земельного участка с кадастровым номером 31:25:0907005:48**

Зона № 2

Обозначение характерных точек границ	Существующие координаты, м		Уточненные координаты, м		Метод определения координат	Средняя квадратическая погрешность определения координат характерной точки (Mt), м	Формулы, примененные для расчета средней квадратической погрешности определения координат характерной точки (Mt), м
	X	Y	X	Y			
1	2	3	4	5	6	7	8
н54У	—	—	336 602,09	2 250 008,26	Метод спутниковых геодезических измерений (определений)	0,10	$\sqrt{(0,07^2 + 0,07^2)} = 0,10$
н55У	—	—	336 499,94	2 250 053,54			
56	—	—	336 491,44	2 250 028,29			
57	—	—	336 549,28	2 250 004,03			
58	—	—	336 558,32	2 250 000,53			
59	—	—	336 591,07	2 249 986,06			
н54У	—	—	336 602,09	2 250 008,26			

**2. Сведения о частях границ уточняемого земельного участка с кадастровым номером 31:25:0907005:48**

Обозначение части границ		Горизонтальное проложение (S), м	Описание прохождения части границ	Отметка о наличии земельного спора о местоположении границ земельного участка
от т.	до т.			
1	2	3	4	5
н54У	н55У	111,74	—	—
н55У	56	26,64		



1	2	3	4	5	6	7	8
н60У	—	—	336 534,08	2 250 075,71	Метод спутниковых геодезических измерений (определений)	0,10	$\sqrt{(0,07^2 + 0,07^2)} = 0,10$
н61У	—	—	336 616,17	2 250 039,33			
62	—	—	336 631,22	2 250 074,04			
63	—	—	336 545,21	2 250 106,43			
н60У	—	—	336 534,08	2 250 075,71			

**2. Сведения о частях границ уточняемого земельного участка с кадастровым номером** 31:25:0907005:50

Обозначение части границ		Горизонтальное проложение (S), м	Описание прохождения части границ	Отметка о наличии земельного спора о местоположении границ земельного участка
от т.	до т.			
1	2	3	4	5
н60У	н61У	89,79	—	—
н61У	62	37,83		
62	63	91,91		
63	н60У	32,67		

**3. Общие сведения об уточняемом земельном участке с кадастровым номером** 31:25:0907005:50

№ п/п	Наименование характеристики земельного участка	Значение характеристики
1	2	3
1	Адрес земельного участка	Белгородская обл., р-н Вейделевский, п. Викторополь, ул. Заречная, дом 47
	Местоположение земельного участка (при отсутствии присвоенного адреса)	—
	Дополнительные сведения о местоположении земельного участка	—
2	Площадь земельного участка ± величина погрешности определения площади ( $P \pm \Delta P$ ), м <sup>2</sup>	3200 ± 20
3	Формула, примененная для расчета предельной допустимой погрешности определения площади земельного участка ( $\Delta P$ ), м <sup>2</sup>	$3,5 * 0,10 * \sqrt{(3\ 200,00)} = 20$
4	Площадь земельного участка согласно сведениям Единого государственного реестра недвижимости ( $P_{\text{кад}}$ ), м <sup>2</sup>	3 000
5	Оценка расхождения $P$ и $P_{\text{кад}}$ ( $P - P_{\text{кад}}$ ), м <sup>2</sup>	200

1	2	3
6	Предельный минимальный и максимальный размеры земельного участка (Рмин и Рмакс), м <sup>2</sup>	Рмин = 1 500 Рмакс = 5 000
7	Кадастровый или иной номер (обозначение) здания, сооружения, объекта незавершенного строительства, расположенного на земельном участке	31:25:0907005:110; 31:25:0000000:303
8	Иные сведения	—

**I. Сведения о характерных точках границы уточняемого земельного участка с кадастровым номером 31:25:0907005:55**

Зона № 2							
Обозначение характерных точек границ	Существующие координаты, м		Уточненные координаты, м		Метод определения координат	Средняя квадратическая погрешность определения координат характерной точки (Mt), м	Формулы, примененные для расчета средней квадратической погрешности определения координат характерной точки (Mt), м
	X	Y	X	Y			
1	2	3	4	5	6	7	8
64	—	—	336 676,20	2 250 195,53	Метод спутниковых геодезических измерений (определений)	0,10	$\sqrt{(0,07^2 + 0,07^2)} = 0,10$
65	—	—	336 663,11	2 250 199,54			
н66У	—	—	336 655,44	2 250 202,15			
67	—	—	336 653,46	2 250 202,82			
68	—	—	336 636,04	2 250 208,59			
69	—	—	336 630,11	2 250 211,12			
н70У	—	—	336 626,23	2 250 203,34			
71	—	—	336 623,04	2 250 194,26			
72	—	—	336 638,56	2 250 189,64			

1	2	3	4	5	6	7	8
73	—	—	336 672,32	2 250 182,46	Метод спутниковых геодезических измерений (определений)	0,10	$\sqrt{(0,07^2 + 0,07^2)} = 0,10$
64	—	—	336 676,20	2 250 195,53			

**2. Сведения о частях границ уточняемого земельного участка с кадастровым номером** 31:25:0907005:55

Обозначение части границ		Горизонтальное проложение (S), м	Описание прохождения части границ	Отметка о наличии земельного спора о местоположении границ земельного участка
от т.	до т.			
1	2	3	4	5
64	65	13,69	—	—
65	н66У	8,10		
н66У	67	2,09		
67	68	18,35		
68	69	6,45		
69	н70У	8,69		
н70У	71	9,62		
71	72	16,19		
72	73	34,52		
73	64	13,63		

**3. Общие сведения об уточняемом земельном участке с кадастровым номером** 31:25:0907005:55

№ п/п	Наименование характеристики земельного участка	Значение характеристики
1	2	3
1	Адрес земельного участка	обл. Белгородская, р-н Вейделевский, п. Викторополь
	Местоположение земельного участка (при отсутствии присвоенного адреса)	—
	Дополнительные сведения о местоположении земельного участка	—
2	Площадь земельного участка ± величина погрешности определения площади ( $P \pm \Delta P$ ), м <sup>2</sup>	800 ± 10
3	Формула, примененная для расчета предельной допустимой погрешности определения площади земельного участка ( $\Delta P$ ), м <sup>2</sup>	$3,5 * 0,10 * \sqrt{(800,00)} = 10$
4	Площадь земельного участка согласно сведениям Единого государственного реестра недвижимости (Ркад), м <sup>2</sup>	700
5	Оценка расхождения Р и Ркад ( $P - P_{кад}$ ), м <sup>2</sup>	100

1	2	3
6	Предельный минимальный и максимальный размеры земельного участка (Р <sub>мин</sub> и Р <sub>макс</sub> ), м <sup>2</sup>	Р <sub>мин</sub> = 1 500 Р <sub>макс</sub> = 5 000
7	Кадастровый или иной номер (обозначение) здания, сооружения, объекта незавершенного строительства, расположенного на земельном участке	31:25:0907001:86; 31:25:0000000:303
8	Иные сведения	—

**I. Сведения о характерных точках границы уточняемого земельного участка с кадастровым номером 31:25:0907005:58**

Зона №		2					
Обозначение характерных точек границ	Существующие координаты, м		Уточненные координаты, м		Метод определения координат	Средняя квадратическая погрешность определения координат характерной точки (Mt), м	Формулы, примененные для расчета средней квадратической погрешности определения координат характерной точки (Mt), м
	X	Y	X	Y			
1	2	3	4	5	6	7	8
80	—	—	336 683,51	2 250 227,55	Метод спутниковых геодезических измерений (определений)	0,10	$\sqrt{(0,07^2 + 0,07^2)} = 0,10$
н81У	—	—	336 683,37	2 250 240,67			
н82У	—	—	336 682,40	2 250 252,83			
н83У	—	—	336 681,58	2 250 255,38			
н84У	—	—	336 673,92	2 250 259,92			
85	—	—	336 621,22	2 250 268,53			
86	—	—	336 613,36	2 250 244,26			
87	—	—	336 627,19	2 250 241,81			
88	—	—	336 644,00	2 250 236,93			

1	2	3	4	5	6	7	8
89	—	—	336 659,43	2 250 233,00	Метод спутниковых геодезических измерений (определений)	0,10	$\sqrt{(0,07^2 + 0,07^2)} = 0,10$
90	—	—	336 671,30	2 250 230,20			
80	—	—	336 683,51	2 250 227,55			

**2. Сведения о частях границ уточняемого земельного участка с кадастровым номером** 31:25:0907005:58

Обозначение части границ		Горизонтальное проложение (S), м	Описание прохождения части границ	Отметка о наличии земельного спора о местоположении границ земельного участка
от т.	до т.			
1	2	3	4	5
80	н81У	13,12	—	—
н81У	н82У	12,20		
н82У	н83У	2,68		
н83У	н84У	8,90		
н84У	85	53,40		
85	86	25,51		
86	87	14,05		
87	88	17,50		
88	89	15,92		
89	90	12,20		
90	80	12,49		

**3. Общие сведения об уточняемом земельном участке с кадастровым номером** 31:25:0907005:58

№ п/п	Наименование характеристики земельного участка	Значение характеристики
1	2	3
1	Адрес земельного участка	Российская Федерация, Белгородская область, р-н Вейделевский, п. Викторополь, ул. Заречная, 37/1
	Местоположение земельного участка (при отсутствии присвоенного адреса)	—
	Дополнительные сведения о местоположении земельного участка	—
2	Площадь земельного участка ± величина погрешности определения площади ( $P \pm \Delta P$ ), м <sup>2</sup>	1840 ± 15
3	Формула, примененная для расчета предельной допустимой погрешности определения площади земельного участка ( $\Delta P$ ), м <sup>2</sup>	$3,5 * 0,10 * \sqrt{(1\ 840,00)} = 15$



1	2	3
4	Площадь земельного участка согласно сведениям Единого государственного реестра недвижимости (Ркад), м <sup>2</sup>	1 500
5	Оценка расхождения Р и Ркад (Р - Ркад), м <sup>2</sup>	340
6	Предельный минимальный и максимальный размеры земельного участка (Рмин и Рмакс), м <sup>2</sup>	Рмин = 1 500 Рмакс = 5 000
7	Кадастровый или иной номер (обозначение) здания, сооружения, объекта незавершенного строительства, расположенного на земельном участке	31:25:0907005:142
8	Иные сведения	—

**I. Сведения о характерных точках границы уточняемого земельного участка с кадастровым номером** 31:25:0907005:60

Зона № 2

Обозначение характерных точек границ	Существующие координаты, м		Уточненные координаты, м		Метод определения координат	Средняя квадратическая погрешность определения координат характерной точки (Mt), м	Формулы, примененные для расчета средней квадратической погрешности определения координат характерной точки (Mt), м
	X	Y	X	Y			
1	2	3	4	5	6	7	8
91	—	—	336 675,74	2 250 293,21	Метод спутниковых геодезических измерений (определений)	0,10	$\sqrt{(0,07^2 + 0,07^2)} = 0,10$
н92У	—	—	336 676,25	2 250 310,09			
н93У	—	—	336 671,94	2 250 310,20			
н94У	—	—	336 664,11	2 250 310,39			
н95У	—	—	336 618,23	2 250 313,00			
н96У	—	—	336 583,16	2 250 321,44			
н97У	—	—	336 580,67	2 250 309,24			
98	—	—	336 585,37	2 250 300,21			

1	2	3	4	5	6	7	8
99	—	—	336 613,48	2 250 295,19	Метод спутниковых геодезических измерений (определений)	0,10	$\sqrt{(0,07^2 + 0,07^2)} = 0,10$
100	—	—	336 616,36	2 250 295,57			
101	—	—	336 626,56	2 250 295,02			
102	—	—	336 631,56	2 250 294,76			
103	—	—	336 643,94	2 250 293,90			
104	—	—	336 658,32	2 250 293,90			
105	—	—	336 670,81	2 250 293,60			
91	—	—	336 675,74	2 250 293,21			

**2. Сведения о частях границ уточняемого земельного участка с кадастровым номером** 31:25:0907005:60

Обозначение части границ		Горизонтальное проложение (S), м	Описание прохождения части границ	Отметка о наличии земельного спора о местоположении границ земельного участка
от т.	до т.			
1	2	3	4	5
91	н92У	16,89	—	—
н92У	н93У	4,31		
н93У	н94У	7,83		
н94У	н95У	45,95		
н95У	н96У	36,07		
н96У	н97У	12,45		
н97У	98	10,18		
98	99	28,55		
99	100	2,90		
100	101	10,21		
101	102	5,01		
102	103	12,41		
103	104	14,38		
104	105	12,49		

1	2	3	4	5
105	91	4,95	—	—

**3. Общие сведения об уточняемом земельном участке с кадастровым номером 31:25:0907005:60**

№ п/п	Наименование характеристики земельного участка	Значение характеристики
1	2	3
1	Адрес земельного участка	обл. Белгородская, р-н Вейделевский, п. Викторополь
	Местоположение земельного участка (при отсутствии присвоенного адреса)	—
	Дополнительные сведения о местоположении земельного участка	—
2	Площадь земельного участка ± величина погрешности определения площади ( $P \pm \Delta P$ ), м <sup>2</sup>	1700 ± 14
3	Формула, примененная для расчета предельной допустимой погрешности определения площади земельного участка ( $\Delta P$ ), м <sup>2</sup>	$3,5 * 0,10 * \sqrt{(1\ 700,00)} = 14$
4	Площадь земельного участка согласно сведениям Единого государственного реестра недвижимости ( $R_{кад}$ ), м <sup>2</sup>	1 000
5	Оценка расхождения $P$ и $R_{кад}$ ( $P - R_{кад}$ ), м <sup>2</sup>	700
6	Предельный минимальный и максимальный размеры земельного участка ( $R_{мин}$ и $R_{макс}$ ), м <sup>2</sup>	$R_{мин} = 1\ 500$ $R_{макс} = 5\ 000$
7	Кадастровый или иной номер (обозначение) здания, сооружения, объекта незавершенного строительства, расположенного на земельном участке	31:25:0907001:17
8	Иные сведения	—

**1. Сведения о характерных точках границы уточняемого земельного участка с кадастровым номером 31:25:0907005:61**

Зона № 2							
Обозначение характерных точек границ	Существующие координаты, м		Уточненные координаты, м		Метод определения координат	Средняя квадратическая погрешность определения координат характерной точки ( $M_t$ ), м	Формулы, примененные для расчета средней квадратической погрешности определения координат характерной точки ( $M_t$ ), м
	X	Y	X	Y			
1	2	3	4	5	6	7	8
106	—	—	336 676,85	2 250 326,70	Метод спутниковых геодезических измерений (определений)	0,10	$\sqrt{(0,07^2 + 0,07^2)} = 0,10$

1	2	3	4	5	6	7	8
107	—	—	336 664,05	2 250 326,98	Метод спутниковых геодезических измерений (определений)	0,10	$\sqrt{(0,07^2 + 0,07^2)} = 0,10$
108	—	—	336 664,12	2 250 328,15			
109	—	—	336 639,23	2 250 328,28			
110	—	—	336 620,59	2 250 329,38			
н111У	—	—	336 552,24	2 250 338,27			
н112У	—	—	336 550,03	2 250 329,30			
н113У	—	—	336 572,48	2 250 324,09			
н96У	—	—	336 583,16	2 250 321,44			
н95У	—	—	336 618,23	2 250 313,00			
н94У	—	—	336 664,11	2 250 310,39			
н93У	—	—	336 671,94	2 250 310,20			
н92У	—	—	336 676,25	2 250 310,09			
106	—	—	336 676,85	2 250 326,70			

**2. Сведения о частях границ уточняемого земельного участка с кадастровым номером** 31:25:0907005:61

Обозначение части границ		Горизонтальное проложение (S), м	Описание прохождения части границ	Отметка о наличии земельного спора о местоположении границ земельного участка
от т.	до т.			
1	2	3	4	5
106	107	12,80	—	—
107	108	1,17		
108	109	24,89		
109	110	18,67		
110	н111У	68,93		

1	2	3	4	5
н111У	н112У	9,24	—	—
н112У	н113У	23,05		
н113У	н96У	11,00		
н96У	н95У	36,07		
н95У	н94У	45,95		
н94У	н93У	7,83		
н93У	н92У	4,31		
н92У	106	16,62		

**3. Общие сведения об уточняемом земельном участке с кадастровым номером** 31:25:0907005:61

№ п/п	Наименование характеристики земельного участка	Значение характеристики
1	2	3
1	Адрес земельного участка	Белгородская область, р-н Вейделевский, п. Викторополь, ул. Заречная, д. 31
	Местоположение земельного участка (при отсутствии присвоенного адреса)	—
	Дополнительные сведения о местоположении земельного участка	—
2	Площадь земельного участка ± величина погрешности определения площади ( $P \pm \Delta P$ ), м <sup>2</sup>	1850 ± 15
3	Формула, примененная для расчета предельной допустимой погрешности определения площади земельного участка ( $\Delta P$ ), м <sup>2</sup>	$3,5 * 0,10 * \sqrt{(1\ 850,00)} = 15$
4	Площадь земельного участка согласно сведениям Единого государственного реестра недвижимости ( $R_{\text{кад}}$ ), м <sup>2</sup>	1 000
5	Оценка расхождения $P$ и $R_{\text{кад}}$ ( $P - R_{\text{кад}}$ ), м <sup>2</sup>	850
6	Предельный минимальный и максимальный размеры земельного участка ( $R_{\text{мин}}$ и $R_{\text{макс}}$ ), м <sup>2</sup>	$R_{\text{мин}} = 1\ 500$ $R_{\text{макс}} = 5\ 000$
7	Кадастровый или иной номер (обозначение) здания, сооружения, объекта незавершенного строительства, расположенного на земельном участке	31:25:0907005:119; 31:25:0000000:303
8	Иные сведения	—

**1. Сведения о характерных точках границы уточняемого земельного участка с кадастровым номером 31:25:0907005:63**

Зона № 2

Обозначение характерных точек границ	Существующие координаты, м		Уточненные координаты, м		Метод определения координат	Средняя квадратическая погрешность определения координат характерной точки (Mt), м	Формулы, примененные для расчета средней квадратической погрешности определения координат характерной точки (Mt), м
	X	Y	X	Y			
1	2	3	4	5	6	7	8
114	—	—	336 677,41	2 250 344,66	Метод спутниковых геодезических измерений (определений)	0,10	$\sqrt{(0,07^2 + 0,07^2)} = 0,10$
115	—	—	336 676,90	2 250 364,15			
116	—	—	336 644,75	2 250 364,30			
117	—	—	336 635,62	2 250 364,01			
118	—	—	336 619,17	2 250 365,70			
н119У	—	—	336 620,83	2 250 355,53			
120	—	—	336 621,54	2 250 347,22			
121	—	—	336 629,11	2 250 347,02			
122	—	—	336 664,39	2 250 345,60			
114	—	—	336 677,41	2 250 344,66			

**2. Сведения о частях границ уточняемого земельного участка с кадастровым номером 31:25:0907005:63**

Обозначение части границ		Горизонтальное проложение (S), м	Описание прохождения части границ	Отметка о наличии земельного спора о местоположении границ земельного участка
от т.	до т.			
1	2	3	4	5
114	115	19,50	—	—

1	2	3	4	5
115	116	32,15	—	—
116	117	9,13		
117	118	16,54		
118	н119У	10,30		
н119У	120	8,34		
120	121	7,57		
121	122	35,31		
122	114	13,05		

**3. Общие сведения об уточняемом земельном участке с кадастровым номером** 31:25:0907005:63

№ п/п	Наименование характеристики земельного участка	Значение характеристики
1	2	3
1	Адрес земельного участка	Белгородская область, р-н Вейделевский, п. Викторополь, ул. Заречная, 27
	Местоположение земельного участка (при отсутствии присвоенного адреса)	—
	Дополнительные сведения о местоположении земельного участка	—
2	Площадь земельного участка ± величина погрешности определения площади ( $P \pm \Delta P$ ), м <sup>2</sup>	1030 ± 11
3	Формула, примененная для расчета предельной допустимой погрешности определения площади земельного участка ( $\Delta P$ ), м <sup>2</sup>	$3,5 * 0,10 * \sqrt{(1\ 030,00)} = 11$
4	Площадь земельного участка согласно сведениям Единого государственного реестра недвижимости ( $R_{\text{кад}}$ ), м <sup>2</sup>	900
5	Оценка расхождения $P$ и $R_{\text{кад}}$ ( $P - R_{\text{кад}}$ ), м <sup>2</sup>	130
6	Предельный минимальный и максимальный размеры земельного участка ( $R_{\text{мин}}$ и $R_{\text{макс}}$ ), м <sup>2</sup>	$R_{\text{мин}} = 1\ 500$ $R_{\text{макс}} = 5\ 000$
7	Кадастровый или иной номер (обозначение) здания, сооружения, объекта незавершенного строительства, расположенного на земельном участке	31:25:0101001:1865; 31:25:0000000:303
8	Иные сведения	—

**1. Сведения о характерных точках границы уточняемого земельного участка с кадастровым номером 31:25:0907005:67**

Зона № 2

Обозначение характерных точек границ	Существующие координаты, м		Уточненные координаты, м		Метод определения координат	Средняя квадратическая погрешность определения координат характерной точки (Mt), м	Формулы, примененные для расчета средней квадратической погрешности определения координат характерной точки (Mt), м
	X	Y	X	Y			
1	2	3	4	5	6	7	8
123	—	—	336 677,95	2 250 420,48	Метод спутниковых геодезических измерений (определений)	0,10	$\sqrt{(0,07^2 + 0,07^2)} = 0,10$
124	—	—	336 676,49	2 250 441,05			
125	—	—	336 613,82	2 250 448,38			
н126У	—	—	336 611,28	2 250 431,55			
127	—	—	336 610,24	2 250 424,84			
128	—	—	336 632,15	2 250 419,90			
129	—	—	336 641,08	2 250 419,70			
123	—	—	336 677,95	2 250 420,48			

**2. Сведения о частях границ уточняемого земельного участка с кадастровым номером 31:25:0907005:67**

Обозначение части границ		Горизонтальное проложение (S), м	Описание прохождения части границ	Отметка о наличии земельного спора о местоположении границ земельного участка
от т.	до т.			
1	2	3	4	5
123	124	20,62	—	—
124	125	63,10		
125	н126У	17,02		
н126У	127	6,79		
127	128	22,46		





1	2	3	4	5	6	7	8
н139У	—	—	336 677,56	2 250 481,18	Метод спутниковых геодезических измерений (определений)	0,10	$\sqrt{(0,07^2 + 0,07^2)} = 0,10$
н140У	—	—	336 638,15	2 250 483,65			
н141У	—	—	336 613,99	2 250 487,22			
142	—	—	336 612,69	2 250 467,77			
143	—	—	336 676,28	2 250 460,31			
н139У	—	—	336 677,56	2 250 481,18			

**2. Сведения о частях границ уточняемого земельного участка с кадастровым номером** 31:25:0907005:69

Обозначение части границ		Горизонтальное проложение (S), м	Описание прохождения части границ	Отметка о наличии земельного спора о местоположении границ земельного участка
от т.	до т.			
1	2	3	4	5
н139У	н140У	39,49	—	—
н140У	н141У	24,42		
н141У	142	19,49		
142	143	64,03		
143	н139У	20,91		

**3. Общие сведения об уточняемом земельном участке с кадастровым номером** 31:25:0907005:69

№ п/п	Наименование характеристики земельного участка	Значение характеристики
1	2	3
1	Адрес земельного участка	Российская Федерация, Белгородская обл., р-н Вейделевский, п. Викторополь, ул. Заречная, 15
	Местоположение земельного участка (при отсутствии присвоенного адреса)	—
	Дополнительные сведения о местоположении земельного участка	—
2	Площадь земельного участка ± величина погрешности определения площади (P ± ΔP), м²	1250 ± 12
3	Формула, примененная для расчета предельной допустимой погрешности определения площади земельного участка (ΔP), м²	$3,5 * 0,10 * \sqrt{(1\ 250,00)} = 12$

1	2	3
4	Площадь земельного участка согласно сведениям Единого государственного реестра недвижимости (Ркад), м <sup>2</sup>	1 000
5	Оценка расхождения Р и Ркад (Р - Ркад), м <sup>2</sup>	250
6	Предельный минимальный и максимальный размеры земельного участка (Рмин и Рмакс), м <sup>2</sup>	Рмин = 1 500 Рмакс = 5 000
7	Кадастровый или иной номер (обозначение) здания, сооружения, объекта незавершенного строительства, расположенного на земельном участке	31:25:0000000:303
8	Иные сведения	—

**I. Сведения о характерных точках границы уточняемого земельного участка с кадастровым номером** 31:25:0907005:70

Зона №		2					
Обозначение характерных точек границ	Существующие координаты, м		Уточненные координаты, м		Метод определения координат	Средняя квадратическая погрешность определения координат характерной точки (Mt), м	Формулы, примененные для расчета средней квадратической погрешности определения координат характерной точки (Mt), м
	X	Y	X	Y			
1	2	3	4	5	6	7	8
н132У	—	—	336 678,92	2 250 507,14	Метод спутниковых геодезических измерений (определений)	0,10	$\sqrt{(0,07^2 + 0,07^2)} = 0,10$
н131У	—	—	336 635,21	2 250 510,01			
н130У	—	—	336 616,30	2 250 512,97			
н144У	—	—	336 614,81	2 250 500,46			
н141У	—	—	336 613,99	2 250 487,22			
н140У	—	—	336 638,15	2 250 483,65			
н139У	—	—	336 677,56	2 250 481,18			
н132У	—	—	336 678,92	2 250 507,14			

**2. Сведения о частях границ уточняемого земельного участка с кадастровым номером** 31:25:0907005:70

Обозначение части границ		Горизонтальное проложение (S), м	Описание прохождения части границ	Отметка о наличии земельного спора о местоположении границ земельного участка
от т.	до т.			
1	2	3	4	5
н132У	н131У	43,80	—	—
н131У	н130У	19,14		
н130У	н144У	12,60		
н144У	н141У	13,27		
н141У	н140У	24,42		
н140У	н139У	39,49		
н139У	н132У	26,00		

**3. Общие сведения об уточняемом земельном участке с кадастровым номером** 31:25:0907005:70

№ п/п	Наименование характеристики земельного участка	Значение характеристики
1	2	3
1	Адрес земельного участка	Российская Федерация, Белгородская область, р-н Вейделевский, п. Викторополь, ул. Заречная, 13
	Местоположение земельного участка (при отсутствии присвоенного адреса)	—
	Дополнительные сведения о местоположении земельного участка	—
2	Площадь земельного участка ± величина погрешности определения площади ( $P \pm \Delta P$ ), м <sup>2</sup>	1650 ± 14
3	Формула, примененная для расчета предельной допустимой погрешности определения площади земельного участка ( $\Delta P$ ), м <sup>2</sup>	$3,5 * 0,10 * \sqrt{(1\ 650,00)} = 14$
4	Площадь земельного участка согласно сведениям Единого государственного реестра недвижимости (Ркад), м <sup>2</sup>	1 200
5	Оценка расхождения Р и Ркад ( $P - P_{кад}$ ), м <sup>2</sup>	450
6	Предельный минимальный и максимальный размеры земельного участка (Рмин и Рмакс), м <sup>2</sup>	Рмин = 1 500 Рмакс = 5 000
7	Кадастровый или иной номер (обозначение) здания, сооружения, объекта незавершенного строительства, расположенного на земельном участке	31:25:0907001:208; 31:25:0000000:303
8	Иные сведения	—

**1. Сведения о характерных точках границы уточняемого земельного участка с кадастровым номером 31:25:0907005:71**

Зона № 2

Обозначение характерных точек границ	Существующие координаты, м		Уточненные координаты, м		Метод определения координат	Средняя квадратическая погрешность определения координат характерной точки (Mt), м	Формулы, примененные для расчета средней квадратической погрешности определения координат характерной точки (Mt), м
	X	Y	X	Y			
1	2	3	4	5	6	7	8
н130У	—	—	336 616,30	2 250 512,97	Метод спутниковых геодезических измерений (определений)	0,10	$\sqrt{(0,07^2 + 0,07^2)} = 0,10$
н131У	—	—	336 635,21	2 250 510,01			
н132У	—	—	336 678,92	2 250 507,14			
133	—	—	336 680,21	2 250 532,96			
134	—	—	336 665,15	2 250 534,97			
135	—	—	336 645,85	2 250 537,67			
136	—	—	336 642,83	2 250 538,09			
137	—	—	336 629,93	2 250 539,58			
138	—	—	336 620,15	2 250 539,82			
н130У	—	—	336 616,30	2 250 512,97			

**2. Сведения о частях границ уточняемого земельного участка с кадастровым номером 31:25:0907005:71**

Обозначение части границ		Горизонтальное проложение (S), м	Описание прохождения части границ	Отметка о наличии земельного спора о местоположении границ земельного участка
от т.	до т.			
1	2	3	4	5
н130У	н131У	19,14	—	—

1	2	3	4	5
н131У	н132У	43,80	—	—
н132У	133	25,85		
133	134	15,19		
134	135	19,49		
135	136	3,05		
136	137	12,99		
137	138	9,78		
138	н130У	27,12		

**3. Общие сведения об уточняемом земельном участке с кадастровым номером** 31:25:0907005:71

№ п/п	Наименование характеристики земельного участка	Значение характеристики
1	2	3
1	Адрес земельного участка	Белгородская область, р-н Вейделевский, п. Викторополь, ул. Заречная, 11
	Местоположение земельного участка (при отсутствии присвоенного адреса)	—
	Дополнительные сведения о местоположении земельного участка	—
2	Площадь земельного участка ± величина погрешности определения площади ( $P \pm \Delta P$ ), м <sup>2</sup>	1700 ± 14
3	Формула, примененная для расчета предельной допустимой погрешности определения площади земельного участка ( $\Delta P$ ), м <sup>2</sup>	$3,5 * 0,10 * \sqrt{(1\ 700,00)} = 14$
4	Площадь земельного участка согласно сведениям Единого государственного реестра недвижимости ( $R_{\text{кад}}$ ), м <sup>2</sup>	1 200
5	Оценка расхождения $P$ и $R_{\text{кад}}$ ( $P - R_{\text{кад}}$ ), м <sup>2</sup>	500
6	Предельный минимальный и максимальный размеры земельного участка ( $R_{\text{мин}}$ и $R_{\text{макс}}$ ), м <sup>2</sup>	$R_{\text{мин}} = 1\ 500$ $R_{\text{макс}} = 5\ 000$
7	Кадастровый или иной номер (обозначение) здания, сооружения, объекта незавершенного строительства, расположенного на земельном участке	31:25:0907001:285; 31:25:0000000:303
8	Иные сведения	—

**1. Сведения о характерных точках границы уточняемого земельного участка с кадастровым номером 31:25:0907005:74**

Зона № <u>2</u>							
Обозначение характерных точек границ	Существующие координаты, м		Уточненные координаты, м		Метод определения координат	Средняя квадратическая погрешность определения координат характерной точки (Mt), м	Формулы, примененные для расчета средней квадратической погрешности определения координат характерной точки (Mt), м
	X	Y	X	Y			
1	2	3	4	5	6	7	8
н155У	—	—	336 668,81	2 250 703,56	Метод спутниковых геодезических измерений (определений)	0,10	$\sqrt{(0,07^2 + 0,07^2)} = 0,10$
н156У	—	—	336 669,56	2 250 747,01			
н157У	—	—	336 599,95	2 250 748,79			
н158У	—	—	336 599,94	2 250 705,32			
н155У	—	—	336 668,81	2 250 703,56			

**2. Сведения о частях границ уточняемого земельного участка с кадастровым номером 31:25:0907005:74**

Обозначение части границ		Горизонтальное проложение (S), м	Описание прохождения части границ	Отметка о наличии земельного спора о местоположении границ земельного участка
от т.	до т.			
1	2	3	4	5
н155У	н156У	43,46	—	—
н156У	н157У	69,63		
н157У	н158У	43,47		
н158У	н155У	68,89		

**3. Общие сведения об уточняемом земельном участке с кадастровым номером 31:25:0907005:74**

№ п/п	Наименование характеристики земельного участка	Значение характеристики
1	2	3

1	2	3
1	Адрес земельного участка	обл. Белгородская, р-н Вейделевский, п. Викторополь
	Местоположение земельного участка (при отсутствии присвоенного адреса)	—
	Дополнительные сведения о местоположении земельного участка	—
2	Площадь земельного участка ± величина погрешности определения площади ( $P \pm \Delta P$ ), м <sup>2</sup>	3010 ± 19
3	Формула, примененная для расчета предельной допустимой погрешности определения площади земельного участка ( $\Delta P$ ), м <sup>2</sup>	$3,5 * 0,10 * \sqrt{(3\ 010,00)} = 19$
4	Площадь земельного участка согласно сведениям Единого государственного реестра недвижимости ( $P_{\text{кад}}$ ), м <sup>2</sup>	3 010
5	Оценка расхождения $P$ и $P_{\text{кад}}$ ( $P - P_{\text{кад}}$ ), м <sup>2</sup>	0
6	Предельный минимальный и максимальный размеры земельного участка ( $P_{\text{мин}}$ и $P_{\text{макс}}$ ), м <sup>2</sup>	$P_{\text{мин}} = 1\ 500$ $P_{\text{макс}} = 5\ 000$
7	Кадастровый или иной номер (обозначение) здания, сооружения, объекта незавершенного строительства, расположенного на земельном участке	31:25:0907001:53
8	Иные сведения	—

**1. Сведения о характерных точках границы уточняемого земельного участка с кадастровым номером 31:25:0907005:9**

Зона № 2							
Обозначение характерных точек границ	Существующие координаты, м		Уточненные координаты, м		Метод определения координат	Средняя квадратическая погрешность определения координат характерной точки ( $M_t$ ), м	Формулы, примененные для расчета средней квадратической погрешности определения координат характерной точки ( $M_t$ ), м
	X	Y	X	Y			
1	2	3	4	5	6	7	8
н300У	—	—	336 691,93	2 250 198,07	Метод спутниковых геодезических измерений (определений)	0,10	$\sqrt{(0,07^2 + 0,07^2)} = 0,10$
н301У	—	—	336 753,45	2 250 194,89			
н176У	—	—	336 755,44	2 250 235,15			



1	2	3	4	5	6	7	8
н175У	—	—	336 737,27	2 250 236,45	Метод спутниковых геодезических измерений (определений)	0,10	$\sqrt{(0,07^2 + 0,07^2)} = 0,10$
н174У	—	—	336 693,81	2 250 238,48			
н300У	—	—	336 691,93	2 250 198,07			

**2. Сведения о частях границ уточняемого земельного участка с кадастровым номером** 31:25:0907005:9

Обозначение части границ		Горизонтальное проложение (S), м	Описание прохождения части границ	Отметка о наличии земельного спора о местоположении границ земельного участка
от т.	до т.			
1	2	3	4	5
н300У	н301У	61,60	—	—
н301У	н176У	40,31		
н176У	н175У	18,22		
н175У	н174У	43,51		
н174У	н300У	40,45		

**3. Общие сведения об уточняемом земельном участке с кадастровым номером** 31:25:0907005:9

№ п/п	Наименование характеристики земельного участка	Значение характеристики
1	2	3
1	Адрес земельного участка	обл. Белгородская, р-н Вейделевский, п. Викторополь
	Местоположение земельного участка (при отсутствии присвоенного адреса)	—
	Дополнительные сведения о местоположении земельного участка	—
2	Площадь земельного участка ± величина погрешности определения площади (P ± ΔP), м²	2500 ± 18
3	Формула, примененная для расчета предельной допустимой погрешности определения площади земельного участка (ΔP), м²	$3,5 * 0,10 * \sqrt{(2\ 500,00)} = 18$
4	Площадь земельного участка согласно сведениям Единого государственного реестра недвижимости (Pкад), м²	2 500
5	Оценка расхождения P и Pкад (P - Pкад), м²	0
6	Предельный минимальный и максимальный размеры земельного участка (Pмин и Pмакс), м²	Pмин = 1 500 Pмакс = 5 000

1	2	3
7	Кадастровый или иной номер (обозначение) здания, сооружения, объекта незавершенного строительства, расположенного на земельном участке	31:25:0000000:303
8	Иные сведения	—

**1. Сведения о характерных точках границы уточняемого земельного участка с кадастровым номером 31:25:0907005:91**

Зона № 2							
Обозначение характерных точек границ	Существующие координаты, м		Уточненные координаты, м		Метод определения координат	Средняя квадратическая погрешность определения координат характерной точки (Mt), м	Формулы, примененные для расчета средней квадратической погрешности определения координат характерной точки (Mt), м
	X	Y	X	Y			
1	2	3	4	5	6	7	8
н16У	—	—	336 422,84	2 249 861,39	Метод спутниковых геодезических измерений (определений)	0,10	$\sqrt{(0,07^2 + 0,07^2)} = 0,10$
15	—	—	336 479,29	2 249 837,83			
14	—	—	336 512,19	2 249 822,04			
н10У	—	—	336 527,13	2 249 845,23			
н9У	—	—	336 498,73	2 249 859,12			
н8У	—	—	336 439,88	2 249 880,21			
н16У	—	—	336 422,84	2 249 861,39			

**2. Сведения о частях границ уточняемого земельного участка с кадастровым номером 31:25:0907005:91**

Обозначение части границ		Горизонтальное проложение (S), м	Описание прохождения части границ	Отметка о наличии земельного спора о местоположении границ земельного участка
от т.	до т.			
1	2	3	4	5
н16У	15	61,17	—	—
15	14	36,49		



1	2	3	4	5	6	7	8
290	—	—	336 723,17	2 250 870,13	Метод спутниковых геодезических измерений (определений)	0,10	$\sqrt{(0,07^2 + 0,07^2)} = 0,10$
291	—	—	336 742,09	2 250 869,62			
292	—	—	336 765,66	2 250 868,51			
293	—	—	336 781,89	2 250 869,17			
н294У	—	—	336 794,77	2 250 868,92			
н295У	—	—	336 795,46	2 250 899,58			
296	—	—	336 788,53	2 250 899,60			
297	—	—	336 720,75	2 250 902,82			
н298У	—	—	336 717,09	2 250 902,77			
н299У	—	—	336 716,11	2 250 870,53			
290	—	—	336 723,17	2 250 870,13			

**2. Сведения о частях границ уточняемого земельного участка с кадастровым номером** 31:25:0907005:93

Обозначение части границ		Горизонтальное проложение (S), м	Описание прохождения части границ	Отметка о наличии земельного спора о местоположении границ земельного участка
от т.	до т.			
1	2	3	4	5
290	291	18,93	—	—
291	292	23,60		
292	293	16,24		
293	н294У	12,88		
н294У	н295У	30,67		
н295У	296	6,93		
296	297	67,86		
297	н298У	3,66		

1	2	3	4	5
н298У	н299У	32,25	—	—
н299У	290	7,07	—	—

**3. Общие сведения об уточняемом земельном участке с кадастровым номером** 31:25:0907005:93

№ п/п	Наименование характеристики земельного участка	Значение характеристики
1	2	3
1	Адрес земельного участка	Белгородская обл., р-н Вейделевский, п. Викторополь, ул. Заречная, 4
	Местоположение земельного участка (при отсутствии присвоенного адреса)	—
	Дополнительные сведения о местоположении земельного участка	—
2	Площадь земельного участка ± величина погрешности определения площади ( $P \pm \Delta P$ ), м <sup>2</sup>	2500 ± 18
3	Формула, примененная для расчета предельной допустимой погрешности определения площади земельного участка ( $\Delta P$ ), м <sup>2</sup>	$3,5 * 0,10 * \sqrt{(2\ 500,00)} = 18$
4	Площадь земельного участка согласно сведениям Единого государственного реестра недвижимости ( $P_{\text{кад}}$ ), м <sup>2</sup>	2 720
5	Оценка расхождения $P$ и $P_{\text{кад}}$ ( $P - P_{\text{кад}}$ ), м <sup>2</sup>	220
6	Предельный минимальный и максимальный размеры земельного участка ( $P_{\text{мин}}$ и $P_{\text{макс}}$ ), м <sup>2</sup>	$P_{\text{мин}} = 1\ 500$ $P_{\text{макс}} = 5\ 000$
7	Кадастровый или иной номер (обозначение) здания, сооружения, объекта незавершенного строительства, расположенного на земельном участке	31:25:0907005:109
8	Иные сведения	—

### Сведения об образуемых земельных участках

#### 1. Сведения о характерных точках границ образуемых земельных участков

Обозначение земельного участка \_\_\_\_\_

Зона № \_\_\_\_\_

Обозначение характерных точек границ	Координаты, м		Метод определения координат	Средняя квадратическая погрешность определения координат характерной точки (Mt), м	Формулы, примененные для расчета средней квадратической погрешности определения координат характерной точки (Mt), м
	X	Y			
1	2	3	4	5	6

#### 2. Сведения о частях границ образуемых земельных участков

Обозначение земельного участка \_\_\_\_\_

Обозначение части границ		Горизонтальное проложение (S), м	Описание прохождения части границ	Отметка о наличии земельного спора о местоположении границ земельного участка
от т.	до т.			
1	2	3	4	5

#### 3. Общие сведения об образуемых земельных участках

Обозначение земельного участка \_\_\_\_\_

№ п/п	Наименование характеристики земельного участка	Значение характеристики
1	2	3
1	Адрес земельного участка	
2	Категория земель	
3	Вид разрешенного использования	
4	Площадь земельного участка ± величина погрешности определения площади ( $P \pm \Delta P$ ), м <sup>2</sup>	
5	Формула, примененная для расчета предельной допустимой погрешности определения площади земельного участка ( $\Delta P$ ), м <sup>2</sup>	
6	Предельный минимальный и максимальный размеры земельного участка (Pмин) и (Pмакс), м <sup>2</sup>	Pмин = Pмакс =
7	Кадастровый или иной номер (обозначение) здания, сооружения, объекта незавершенного строительства, расположенного на земельном участке	

1	2	3
8	Кадастровые номера исходных земельных участков	
	Иное	
9	Иные сведения	
<b>4. Сведения о земельных участках, посредством которых обеспечивается доступ (проход или проезд от земельных участков общего пользования) к образуемым земельным участкам</b>		
№ п/п	Кадастровый номер или обозначение земельного участка, для которого обеспечивается доступ	Кадастровый номер или обозначение земельного участка, посредством которого обеспечивается доступ
1	2	3

**Сведения об уточняемых земельных участках,  
необходимые для исправления реестровых ошибок в сведениях о местоположении их границ**

**1. Сведения о характерных точках границы уточняемого земельного участка с кадастровым номером** 31:25:0907005:13

Зона № 2

Обозначение характерных точек границ	Существующие координаты, м		Уточненные координаты, м		Метод определения координат	Средняя квадратическая погрешность определения координат характерной точки (Mt), м	Формулы, примененные для расчета средней квадратической погрешности определения координат характерной точки (Mt), м
	X	Y	X	Y			
1	2	3	4	5	6	7	8
269	336 777,27	2 250 326,33	336 777,27	2 250 326,33	Метод спутниковых геодезических измерений (определений)	0,10	$\sqrt{(0,07^2 + 0,07^2)} = 0,10$
270	336 777,96	2 250 343,34	336 777,96	2 250 343,34			
н271У	—	—	336 763,22	2 250 344,46			
272	336 735,78	2 250 346,54	336 735,78	2 250 346,54			
273	336 722,51	2 250 347,25	336 722,51	2 250 347,25			
274	336 693,96	2 250 349,14	336 693,96	2 250 349,14			
275	336 693,56	2 250 325,16	336 693,56	2 250 325,16			
276	336 728,27	2 250 326,68	336 728,27	2 250 326,68			
277	336 737,39	2 250 328,07	336 737,39	2 250 328,07			
278	—	—	336 760,29	2 250 327,07			
269	336 777,27	2 250 326,33	336 777,27	2 250 326,33			



**2. Сведения о частях границ уточняемого земельного участка с кадастровым номером** 31:25:0907005:13

Обозначение части границ		Горизонтальное проложение (S), м	Описание прохождения части границ	Отметка о наличии земельного спора о местоположении границ земельного участка
от т.	до т.			
1	2	3	4	5
269	270	17,02	—	—
270	н271У	14,78		
н271У	272	27,52		
272	273	13,29		
273	274	28,61		
274	275	23,98		
275	276	34,74		
276	277	9,23		
277	278	22,92		
278	269	17,00		

**3. Характеристики уточняемого земельного участка с кадастровым номером** 31:25:0907005:13

№ п/п	Наименование характеристики земельного участка	Значение характеристики
1	2	3
1	Площадь земельного участка ± величина погрешности определения площади ( $P \pm \Delta P$ ), м <sup>2</sup>	1651 ± 14
2	Формула, примененная для расчета предельной допустимой погрешности определения площади земельного участка ( $\Delta P$ ), м <sup>2</sup>	$3,5 * 0,10 * \sqrt{(1\ 651,00)} = 14$
3	Иные сведения	—

**1. Сведения о характерных точках границы уточняемого земельного участка с кадастровым номером** 31:25:0907005:143

Зона № 2

Обозначение характерных точек границ	Существующие координаты, м		Уточненные координаты, м		Метод определения координат	Средняя квадратическая погрешность определения координат характерной точки (Mt), м	Формулы, примененные для расчета средней квадратической погрешности определения координат характерной точки (Mt), м
	X	Y	X	Y			
1	2	3	4	5	6	7	8

1	2	3	4	5	6	7	8
310	336 765,22	2 250 659,63	336 765,22	2 250 659,63	Метод спутниковых геодезических измерений (определений)	0,10	$\sqrt{(0,07^2 + 0,07^2)} = 0,10$
311	336 768,59	2 250 683,97	336 768,59	2 250 683,97			
312	336 745,67	2 250 685,90	336 745,67	2 250 685,90			
313	336 742,90	2 250 686,13	336 742,90	2 250 686,13			
314	336 697,86	2 250 689,42	336 697,86	2 250 689,42			
307	336 696,66	2 250 660,86	336 696,66	2 250 660,86			
306	336 741,00	2 250 658,44	336 741,00	2 250 658,44			
305	336 743,79	2 250 658,58	336 743,79	2 250 658,58			
н304У	—	—	336 752,77	2 250 659,02			
310	336 765,22	2 250 659,63	336 765,22	2 250 659,63			

**2. Сведения о частях границ уточняемого земельного участка с кадастровым номером 31:25:0907005:143**

Обозначение части границ		Горизонтальное проложение (S), м	Описание прохождения части границ	Отметка о наличии земельного спора о местоположении границ земельного участка
от т.	до т.			
1	2	3	4	5
310	311	24,57	—	—
311	312	23,00		
312	313	2,78		
313	314	45,16		
314	307	28,59		
307	306	44,41		
306	305	2,79		
305	н304У	8,99		
н304У	310	12,46		

**3. Характеристики уточняемого земельного участка с кадастровым номером** 31:25:0907005:143

№ п/п	Наименование характеристики земельного участка	Значение характеристики
1	2	3
1	Площадь земельного участка ± величина погрешности определения площади ( $P \pm \Delta P$ ), м <sup>2</sup>	1912 ± 15
2	Формула, примененная для расчета предельной допустимой погрешности определения площади земельного участка ( $\Delta P$ ), м <sup>2</sup>	$3,5 * 0,10 * \sqrt{(1\ 912,00)} = 15$
3	Иные сведения	—

**1. Сведения о характерных точках границы уточняемого земельного участка с кадастровым номером** 31:25:0907005:15

Зона № 2

Обозначение характерных точек границ	Существующие координаты, м		Уточненные координаты, м		Метод определения координат	Средняя квадратическая погрешность определения координат характерной точки (Mt), м	Формулы, примененные для расчета средней квадратической погрешности определения координат характерной точки (Mt), м
	X	Y	X	Y			
1	2	3	4	5	6	7	8
248	336 694,60	2 250 394,82	336 694,60	2 250 394,82	Метод спутниковых геодезических измерений (определений)	0,10	$\sqrt{(0,07^2 + 0,07^2)} = 0,10$
260	336 694,42	2 250 375,03	336 694,42	2 250 375,03			
261	336 724,63	2 250 373,39	336 724,63	2 250 373,39			
н262У	—	—	336 763,76	2 250 370,11			
263	336 780,56	2 250 368,70	336 780,56	2 250 368,70			
264	336 782,30	2 250 387,65	336 782,30	2 250 387,65			
н250У	—	—	336 777,19	2 250 388,21			
249	336 727,52	2 250 393,67	336 727,52	2 250 393,67			



1	2	3	4	5	6	7	8
265	336 783,59	2 250 453,65	336 783,59	2 250 453,65	Метод спутниковых геодезических измерений (определений)	0,10	$\sqrt{(0,07^2 + 0,07^2)} = 0,10$
266	336 785,52	2 250 481,15	336 785,52	2 250 481,15			
267	336 728,77	2 250 486,81	336 728,77	2 250 486,81			
268	336 694,27	2 250 489,27	336 694,27	2 250 489,27			
259	336 694,99	2 250 459,90	336 694,99	2 250 459,90			
258	336 711,25	2 250 458,90	336 711,25	2 250 458,90			
257	336 729,65	2 250 459,73	336 729,65	2 250 459,73			
н256У	—	—	336 773,76	2 250 454,76			
265	336 783,59	2 250 453,65	336 783,59	2 250 453,65			

**2. Сведения о частях границ уточняемого земельного участка с кадастровым номером 31:25:0907005:19**

Обозначение части границ		Горизонтальное проложение (S), м	Описание прохождения части границ	Отметка о наличии земельного спора о местоположении границ земельного участка
от т.	до т.			
1	2	3	4	5
265	266	27,57	—	—
266	267	57,03		
267	268	34,59		
268	259	29,38		
259	258	16,29		
258	257	18,42		
257	н256У	44,39		
н256У	265	9,89		

**3. Характеристики уточняемого земельного участка с кадастровым номером 31:25:0907005:19**

№ п/п	Наименование характеристики земельного участка	Значение характеристики
1	2	3

1	2	3
1	Площадь земельного участка ± величина погрешности определения площади ( $P \pm \Delta P$ ), м <sup>2</sup>	2504 ± 18
2	Формула, примененная для расчета предельной допустимой погрешности определения площади земельного участка ( $\Delta P$ ), м <sup>2</sup>	$3,5 * 0,10 * \sqrt{(2\ 504,00)} = 18$
3	Иные сведения	—

**1. Сведения о характерных точках границы уточняемого земельного участка с кадастровым номером 31:25:0907005:23**

Зона № 2							
Обозначение характерных точек границ	Существующие координаты, м		Уточненные координаты, м		Метод определения координат	Средняя квадратическая погрешность определения координат характерной точки (Mt), м	Формулы, примененные для расчета средней квадратической погрешности определения координат характерной точки (Mt), м
	X	Y	X	Y			
1	2	3	4	5	6	7	8
31:25:0907005:23(1)							
н302У	—	—	336 741,27	2 250 630,02	Метод спутниковых геодезических измерений (определений)	0,10	$\sqrt{(0,07^2 + 0,07^2)} = 0,10$
н303У	—	—	336 751,93	2 250 638,76			
н304У	—	—	336 752,77	2 250 659,02			
305	—	—	336 743,79	2 250 658,58			
306	—	—	336 741,00	2 250 658,44			
307	—	—	336 696,66	2 250 660,86			
308	—	—	336 695,53	2 250 635,07			
309	—	—	336 697,71	2 250 632,83			
н302У	—	—	336 741,27	2 250 630,02			

1	2	3	4	5	6	7	8
31:25:0907005:23(2)							
н145У	—	—	336 602,62	2 250 592,64	Метод спутниковых геодезических измерений (определений)	0,10	$\sqrt{(0,07^2 + 0,07^2)} = 0,10$
н146У	—	—	336 603,61	2 250 610,76			
н147У	—	—	336 629,38	2 250 609,05			
н148У	—	—	336 630,15	2 250 626,03			
н149У	—	—	336 580,26	2 250 629,73			
н150У	—	—	336 577,91	2 250 594,33			
н145У	—	—	336 602,62	2 250 592,64			

**2. Сведения о частях границ уточняемого земельного участка с кадастровым номером** 31:25:0907005:23

Обозначение части границ		Горизонтальное проложение (S), м	Описание прохождения части границ	Отметка о наличии земельного спора о местоположении границ земельного участка
от т.	до т.			
1	2	3	4	5

31:25:0907005:23(1)				
н302У	н303У	13,78	—	—
н303У	н304У	20,28		
н304У	305	8,99		
305	306	2,79		
306	307	44,41		
307	308	25,81		
308	309	3,13		
309	н302У	43,65		

31:25:0907005:23(2)				
н145У	н146У	18,15	—	—
н146У	н147У	25,83		
н147У	н148У	17,00		
н148У	н149У	50,03		
н149У	н150У	35,48		

1	2	3	4	5
н150У	н145У	24,77	—	—

**3. Характеристики уточняемого земельного участка с кадастровым номером 31:25:0907005:23**

№ п/п	Наименование характеристики земельного участка	Значение характеристики
1	2	3
1	Площадь земельного участка ± величина погрешности определения площади ( $P \pm \Delta P$ ), м <sup>2</sup>	2850 ± 26, (31:25:0907005:23(1)) 1539.8 ± 13.73, (31:25:0907005:23(2)) 1309.75 ± 12.67
2	Формула, примененная для расчета предельной допустимой погрешности определения площади земельного участка ( $\Delta P$ ), м <sup>2</sup>	13,73 + 12,67 = 26, (31:25:0907005:23(1)) $3,5 * 0,10 * \sqrt{(1\ 539,80)} = 14 = 13.73$ , (31:25:0907005:23(2)) $3,5 * 0,10 * \sqrt{(1\ 309,75)} = 13 = 12.67$
3	Иные сведения	—

**1. Сведения о характерных точках границы уточняемого земельного участка с кадастровым номером 31:25:0907005:27**

Зона № 2

Обозначение характерных точек границ	Существующие координаты, м		Уточненные координаты, м		Метод определения координат	Средняя квадратическая погрешность определения координат характерной точки (Mt), м	Формулы, примененные для расчета средней квадратической погрешности определения координат характерной точки (Mt), м
	X	Y	X	Y			
1	2	3	4	5	6	7	8
н279У	—	—	336 870,90	2 250 721,12	Метод спутниковых геодезических измерений (определений)	0,10	$\sqrt{(0,07^2 + 0,07^2)} = 0,10$
н280У	—	—	336 854,48	2 250 725,51			
281	336 847,43	2 250 727,40	336 847,43	2 250 727,40			
282	336 828,95	2 250 730,09	336 828,95	2 250 730,09			
283	336 829,62	2 250 706,80	336 829,62	2 250 706,80			
284	336 830,61	2 250 705,16	336 830,61	2 250 705,16			
285	336 833,55	2 250 706,73	336 833,55	2 250 706,73			



1	2	3	4	5	6	7	8
286	336 836,25	2 250 693,41	336 836,25	2 250 693,41	Метод спутниковых геодезических измерений (определений)	0,10	$\sqrt{(0,07^2 + 0,07^2)} = 0,10$
287	336 842,97	2 250 691,81	336 842,97	2 250 691,81			
288	336 877,02	2 250 688,61	336 877,02	2 250 688,61			
289	336 883,96	2 250 717,63	336 883,96	2 250 717,63			
н279У	—	—	336 870,90	2 250 721,12			

**2. Сведения о частях границ уточняемого земельного участка с кадастровым номером** 31:25:0907005:27

Обозначение части границ		Горизонтальное проложение (S), м	Описание прохождения части границ	Отметка о наличии земельного спора о местоположении границ земельного участка
от т.	до т.			
1	2	3	4	5
н279У	н280У	17,00	—	—
н280У	281	7,30		
281	282	18,67		
282	283	23,30		
283	284	1,92		
284	285	3,33		
285	286	13,59		
286	287	6,91		
287	288	34,20		
288	289	29,84		
289	н279У	13,52		

**3. Характеристики уточняемого земельного участка с кадастровым номером** 31:25:0907005:27

№ п/п	Наименование характеристики земельного участка	Значение характеристики
1	2	3
1	Площадь земельного участка ± величина погрешности определения площади (P ± ΔP), м²	1679 ± 14
2	Формула, примененная для расчета предельной допустимой погрешности определения площади земельного участка (ΔP), м²	$3,5 * 0,10 * \sqrt{(1\ 679,00)} = 14$
3	Иные сведения	—

**1. Сведения о характерных точках границы уточняемого земельного участка с кадастровым номером 31:25:0907005:30**

Зона № 2

Обозначение характерных точек границ	Существующие координаты, м		Уточненные координаты, м		Метод определения координат	Средняя квадратическая погрешность определения координат характерной точки (Mt), м	Формулы, примененные для расчета средней квадратической погрешности определения координат характерной точки (Mt), м
	X	Y	X	Y			
1	2	3	4	5	6	7	8

31:25:0907005:30(1)

214	—	—	336 803,25	2 250 554,32	Метод спутниковых геодезических измерений (определений)	0,10	$\sqrt{(0,07^2 + 0,07^2)} = 0,10$
н215У	—	—	336 804,16	2 250 559,66			
206	—	—	336 805,74	2 250 572,61			
н213У	—	—	336 789,91	2 250 573,30			
н212У	—	—	336 780,16	2 250 574,24			
211	—	—	336 752,08	2 250 575,84			
216	—	—	336 752,58	2 250 565,95			
217	—	—	336 754,33	2 250 562,06			
218	—	—	336 757,70	2 250 559,74			
219	—	—	336 774,07	2 250 557,73			
214	—	—	336 803,25	2 250 554,32			

31:25:0907005:30(2)

н327У	—	—	336 878,45	2 250 565,99	Метод спутниковых геодезических измерений (определений)	0,10	$\sqrt{(0,07^2 + 0,07^2)} = 0,10$
-------	---	---	------------	--------------	---	------	-----------------------------------

1	2	3	4	5	6	7	8
н328У	—	—	336 828,40	2 250 567,58	Метод спутниковых геодезических измерений (определений)	0,10	$\sqrt{(0,07^2 + 0,07^2)} = 0,10$
н329У	—	—	336 817,51	2 250 567,92			
н330У	—	—	336 817,57	2 250 557,89			
н331У	—	—	336 816,75	2 250 548,14			
н332У	—	—	336 843,25	2 250 540,34			
н333У	—	—	336 864,64	2 250 530,97			
н334У	—	—	336 871,59	2 250 550,82			
н327У	—	—	336 878,45	2 250 565,99			

**2. Сведения о частях границ уточняемого земельного участка с кадастровым номером** 31:25:0907005:30

Обозначение части границ		Горизонтальное проложение (S), м	Описание прохождения части границ	Отметка о наличии земельного спора о местоположении границ земельного участка
от т.	до т.			
1	2	3	4	5
31:25:0907005:30(1)				
214	н215У	5,42	—	—
н215У	206	13,05		
206	н213У	15,85		
н213У	н212У	9,80		
н212У	211	28,13		
211	216	9,90		
216	217	4,27		
217	218	4,09		
218	219	16,49		
219	214	29,38		
31:25:0907005:30(2)				
н327У	н328У	50,08	—	—
н328У	н329У	10,90		

1	2	3	4	5
н329У	н330У	10,03	—	—
н330У	н331У	9,78		
н331У	н332У	27,62		
н332У	н333У	23,35		
н333У	н334У	21,03		
н334У	н327У	16,65		

**3. Характеристики уточняемого земельного участка с кадастровым номером** 31:25:0907005:30

№ п/п	Наименование характеристики земельного участка	Значение характеристики
1	2	3
1	Площадь земельного участка ± величина погрешности определения площади ( $P \pm \Delta P$ ), м <sup>2</sup>	2376 ± 24, (31:25:0907005:30(1)) 875.91 ± 10.36, (31:25:0907005:30(2)) 1500.19 ± 13.56
2	Формула, примененная для расчета предельной допустимой погрешности определения площади земельного участка ( $\Delta P$ ), м <sup>2</sup>	10,36 + 13,56 = 24, (31:25:0907005:30(1)) 3,5*0,10*√(875,91) = 10 = 10.36, (31:25:0907005:30(2)) 3,5*0,10*√(1 500,19) = 14 = 13.56
3	Иные сведения	—

**1. Сведения о характерных точках границы уточняемого земельного участка с кадастровым номером** 31:25:0907005:32

Зона № 2

Обозначение характерных точек границ	Существующие координаты, м		Уточненные координаты, м		Метод определения координат	Средняя квадратическая погрешность определения координат характерной точки (Mt), м	Формулы, примененные для расчета средней квадратической погрешности определения координат характерной точки (Mt), м
	X	Y	X	Y			
1	2	3	4	5	6	7	8

31:25:0907005:32(1)

220	—	—	336 805,83	2 250 593,87	Метод спутниковых геодезических измерений (определений)	0,10	√(0,07 <sup>2</sup> + 0,07 <sup>2</sup> ) = 0,10
221	—	—	336 808,12	2 250 593,59			
222	—	—	336 808,88	2 250 602,84			
н223У	—	—	336 792,08	2 250 604,04			

1	2	3	4	5	6	7	8
н224У	—	—	336 782,59	2 250 604,95	Метод спутниковых геодезических измерений (определений)	0,10	$\sqrt{(0,07^2 + 0,07^2)} = 0,10$
н225У	—	—	336 781,10	2 250 605,09			
226	—	—	336 763,80	2 250 607,80			
н227У	—	—	336 753,91	2 250 608,43			
н210У	—	—	336 752,82	2 250 592,47			
209	—	—	336 764,98	2 250 591,04			
228	—	—	336 778,44	2 250 590,14			
208	—	—	336 806,29	2 250 588,25			
220	—	—	336 805,83	2 250 593,87			
31:25:0907005:32(2)							
н319У	—	—	336 883,26	2 250 576,15	Метод спутниковых геодезических измерений (определений)	0,10	$\sqrt{(0,07^2 + 0,07^2)} = 0,10$
н320У	—	—	336 878,24	2 250 583,86			
н321У	—	—	336 868,59	2 250 590,48			
н322У	—	—	336 850,60	2 250 594,77			
н323У	—	—	336 847,96	2 250 586,74			
н324У	—	—	336 828,40	2 250 584,09			
н325У	—	—	336 828,40	2 250 577,69			
н326У	—	—	336 881,40	2 250 576,20			

1	2	3	4	5	6	7	8
н319У	—	—	336 883,26	2 250 576,15	Метод спутниковых геодезических измерений (определений)	0,10	$\sqrt{(0,07^2 + 0,07^2)} = 0,10$

**2. Сведения о частях границ уточняемого земельного участка с кадастровым номером 31:25:0907005:32**

Обозначение части границ		Горизонтальное проложение (S), м	Описание прохождения части границ	Отметка о наличии земельного спора о местоположении границ земельного участка
от т.	до т.			
1	2	3	4	5

31:25:0907005:32(1)				
220	221	2,31	—	—
221	222	9,28		
222	н223У	16,84		
н223У	н224У	9,53		
н224У	н225У	1,50		
н225У	226	17,51		
226	н227У	9,91		
н227У	н210У	16,00		
н210У	209	12,24		
209	228	13,49		
228	208	27,91		
208	220	5,64		

31:25:0907005:32(2)				
н319У	н320У	9,20	—	—
н320У	н321У	11,70		
н321У	н322У	18,49		
н322У	н323У	8,45		
н323У	н324У	19,74		
н324У	н325У	6,40		
н325У	н326У	53,02		
н326У	н319У	1,86		

**3. Характеристики уточняемого земельного участка с кадастровым номером 31:25:0907005:32**

№ п/п	Наименование характеристики земельного участка	Значение характеристики
1	2	3
1	Площадь земельного участка ± величина погрешности определения площади ( $P \pm \Delta P$ ), м <sup>2</sup>	1439 ± 19, (31:25:0907005:32(1)) 839.62 ± 10.14, (31:25:0907005:32(2)) 599.68 ± 8.57

1	2	3
2	Формула, примененная для расчета предельной допустимой погрешности определения площади земельного участка ( $\Delta P$ ), м <sup>2</sup>	$10,14 + 8,57 = 19$ , (31:25:0907005:32(1)) $3,5*0,10*\sqrt{(839,62)} = 10 = 10.14$ , (31:25:0907005:32(2)) $3,5*0,10*\sqrt{(599,68)} = 9 = 8.57$
3	Иные сведения	—

**1. Сведения о характерных точках границы уточняемого земельного участка с кадастровым номером 31:25:0907005:33**

Зона № 2							
Обозначение характерных точек границ	Существующие координаты, м		Уточненные координаты, м		Метод определения координат	Средняя квадратическая погрешность определения координат характерной точки (Mt), м	Формулы, примененные для расчета средней квадратической погрешности определения координат характерной точки (Mt), м
	X	Y	X	Y			
1	2	3	4	5	6	7	8
229	336 810,63	2 250 626,33	336 810,63	2 250 626,33	Метод спутниковых геодезических измерений (определений)	0,10	$\sqrt{(0,07^2 + 0,07^2)} = 0,10$
230	336 804,91	2 250 626,33	336 804,91	2 250 626,33			
231	336 795,42	2 250 626,46	336 795,42	2 250 626,46			
232	336 785,12	2 250 625,89	336 785,12	2 250 625,89			
233	336 771,67	2 250 626,21	336 771,67	2 250 626,21			
234	336 763,68	2 250 626,55	336 763,68	2 250 626,55			
н235У	—	—	336 760,37	2 250 626,52			
н236У	—	—	336 760,37	2 250 632,56			
н237У	—	—	336 754,26	2 250 632,49			
н227У	—	—	336 753,91	2 250 608,43			

1	2	3	4	5	6	7	8
226	336 763,80	2 250 607,80	336 763,80	2 250 607,80	Метод спутниковых геодезических измерений (определений)	0,10	$\sqrt{(0,07^2 + 0,07^2)} = 0,10$
3230	336 784,55	2 250 604,62	—	—		—	—
3229	336 793,84	2 250 604,02	—	—		—	—
н225У	—	—	336 781,10	2 250 605,09	Метод спутниковых геодезических измерений (определений)	0,10	$\sqrt{(0,07^2 + 0,07^2)} = 0,10$
н224У	—	—	336 782,59	2 250 604,95			
н223У	—	—	336 792,08	2 250 604,04			
222	336 808,88	2 250 602,84	336 808,88	2 250 602,84			
229	336 810,63	2 250 626,33	336 810,63	2 250 626,33			

**2. Сведения о частях границ уточняемого земельного участка с кадастровым номером** 31:25:0907005:33

Обозначение части границ		Горизонтальное проложение (S), м	Описание прохождения части границ	Отметка о наличии земельного спора о местоположении границ земельного участка
от т.	до т.			
1	2	3	4	5
229	230	5,72	—	—
230	231	9,49		
231	232	10,32		
232	233	13,45		
233	234	8,00		
234	н235У	3,31		
н235У	н236У	6,04		
н236У	н237У	6,11		
н237У	н227У	24,06		
н227У	226	9,91		
226	н225У	17,51		
н225У	н224У	1,50		
н224У	н223У	9,53		
н223У	222	16,84		
222	229	23,56		



**3. Характеристики уточняемого земельного участка с кадастровым номером** 31:25:0907005:33

№ п/п	Наименование характеристики земельного участка	Значение характеристики
1	2	3
1	Площадь земельного участка ± величина погрешности определения площади ( $P \pm \Delta P$ ), м <sup>2</sup>	1200 ± 12
2	Формула, примененная для расчета предельной допустимой погрешности определения площади земельного участка ( $\Delta P$ ), м <sup>2</sup>	$3,5 * 0,10 * \sqrt{(1\ 200,00)} = 12$
3	Иные сведения	—

**1. Сведения о характерных точках границы уточняемого земельного участка с кадастровым номером** 31:25:0907005:38

Зона № <u>2</u>							
Обозначение характерных точек границ	Существующие координаты, м		Уточненные координаты, м		Метод определения координат	Средняя квадратическая погрешность определения координат характерной точки (Mt), м	Формулы, примененные для расчета средней квадратической погрешности определения координат характерной точки (Mt), м
	X	Y	X	Y			
1	2	3	4	5	6	7	8
31	336 457,03	2 249 718,72	336 457,03	2 249 718,72	Метод спутниковых геодезических измерений (определений)	0,10	$\sqrt{(0,07^2 + 0,07^2)} = 0,10$
32	336 471,85	2 249 747,14	336 471,85	2 249 747,14			
33	336 452,41	2 249 755,01	336 452,41	2 249 755,01			
34	—	—	336 435,24	2 249 766,20			
35	336 417,41	2 249 777,82	336 417,41	2 249 777,82			
36	336 400,27	2 249 749,64	336 400,27	2 249 749,64			
37	336 414,31	2 249 742,86	336 414,31	2 249 742,86			
38	336 433,36	2 249 732,84	336 433,36	2 249 732,84			

1	2	3	4	5	6	7	8
н39У	—	—	336 452,49	2 249 721,43	Метод спутниковых геодезических измерений (определений)	0,10	$\sqrt{(0,07^2 + 0,07^2)} = 0,10$
31	336 457,03	2 249 718,72	336 457,03	2 249 718,72			

**2. Сведения о частях границ уточняемого земельного участка с кадастровым номером** 31:25:0907005:38

Обозначение части границ		Горизонтальное проложение (S), м	Описание прохождения части границ	Отметка о наличии земельного спора о местоположении границ земельного участка
от т.	до т.			
1	2	3	4	5
31	32	32,05	—	—
32	33	20,97		
33	34	20,49		
34	35	21,28		
35	36	32,98		
36	37	15,59		
37	38	21,52		
38	н39У	22,27		
н39У	31	5,29		

**3. Характеристики уточняемого земельного участка с кадастровым номером** 31:25:0907005:38

№ п/п	Наименование характеристики земельного участка	Значение характеристики
1	2	3
1	Площадь земельного участка ± величина погрешности определения площади ( $P \pm \Delta P$ ), м <sup>2</sup>	1941 ± 15
2	Формула, примененная для расчета предельной допустимой погрешности определения площади земельного участка ( $\Delta P$ ), м <sup>2</sup>	$3,5 * 0,10 * \sqrt{(1\ 941,00)} = 15$
3	Иные сведения	—

**1. Сведения о характерных точках границы уточняемого земельного участка с кадастровым номером 31:25:0907005:41**

Зона № <u>2</u>							
Обозначение характерных точек границ	Существующие координаты, м		Уточненные координаты, м		Метод определения координат	Средняя квадратическая погрешность определения координат характерной точки (Mt), м	Формулы, примененные для расчета средней квадратической погрешности определения координат характерной точки (Mt), м
	X	Y	X	Y			
1	2	3	4	5	6	7	8
13	336 495,89	2 249 793,60	336 495,89	2 249 793,60	Метод спутниковых геодезических измерений (определений)	0,10	$\sqrt{(0,07^2 + 0,07^2)} = 0,10$
14	336 512,19	2 249 822,04	336 512,19	2 249 822,04			
15	336 479,29	2 249 837,83	336 479,29	2 249 837,83			
н16У	—	—	336 422,84	2 249 861,39			
17	336 411,45	2 249 866,14	336 411,45	2 249 866,14			
18	336 410,50	2 249 847,97	336 410,50	2 249 847,97			
19	336 416,31	2 249 843,76	336 416,31	2 249 843,76			
20	336 421,61	2 249 833,80	336 421,61	2 249 833,80			
21	336 465,63	2 249 808,85	336 465,63	2 249 808,85			
22	336 472,87	2 249 805,11	336 472,87	2 249 805,11			
23	—	—	336 476,47	2 249 803,31			
13	336 495,89	2 249 793,60	336 495,89	2 249 793,60			

**2. Сведения о частях границ уточняемого земельного участка с кадастровым номером** 31:25:0907005:41

Обозначение части границ		Горизонтальное проложение (S), м	Описание прохождения части границ	Отметка о наличии земельного спора о местоположении границ земельного участка
от т.	до т.			
1	2	3	4	5
13	14	32,78	—	—
14	15	36,49		
15	н16У	61,17		
н16У	17	12,34		
17	18	18,19		
18	19	7,17		
19	20	11,28		
20	21	50,60		
21	22	8,15		
22	23	4,02		
23	13	21,71		

**3. Характеристики уточняемого земельного участка с кадастровым номером** 31:25:0907005:41

№ п/п	Наименование характеристики земельного участка	Значение характеристики
1	2	3
1	Площадь земельного участка ± величина погрешности определения площади ( $P \pm \Delta P$ ), м <sup>2</sup>	2992 ± 19
2	Формула, примененная для расчета предельной допустимой погрешности определения площади земельного участка ( $\Delta P$ ), м <sup>2</sup>	$3,5 * 0,10 * \sqrt{(2\ 992,00)} = 19$
3	Иные сведения	—

**1. Сведения о характерных точках границы уточняемого земельного участка с кадастровым номером** 31:25:0907005:56

Зона № 2

Обозначение характерных точек границ	Существующие координаты, м		Уточненные координаты, м		Метод определения координат	Средняя квадратическая погрешность определения координат характерной точки (Mt), м	Формулы, примененные для расчета средней квадратической погрешности определения координат характерной точки (Mt), м
	X	Y	X	Y			
1	2	3	4	5	6	7	8

1	2	3	4	5	6	7	8
68	336 636,04	2 250 208,59	336 636,04	2 250 208,59	Метод спутниковых геодезических измерений (определений)	0,10	$\sqrt{(0,07^2 + 0,07^2)} = 0,10$
67	336 653,46	2 250 202,82	336 653,46	2 250 202,82			
н66У	—	—	336 655,44	2 250 202,15			
65	336 663,11	2 250 199,54	336 663,11	2 250 199,54			
64	336 676,20	2 250 195,53	336 676,20	2 250 195,53			
74	336 680,77	2 250 211,43	336 680,77	2 250 211,43			
75	336 658,85	2 250 218,15	336 658,85	2 250 218,15			
76	336 658,70	2 250 217,79	336 658,70	2 250 217,79			
77	336 647,11	2 250 221,51	336 647,11	2 250 221,51			
78	336 647,27	2 250 222,32	336 647,27	2 250 222,32			
79	336 639,14	2 250 224,78	336 639,14	2 250 224,78			
68	336 636,04	2 250 208,59	336 636,04	2 250 208,59			

**2. Сведения о частях границ уточняемого земельного участка с кадастровым номером 31:25:0907005:56**

Обозначение части границ		Горизонтальное проложение (S), м	Описание прохождения части границ	Отметка о наличии земельного спора о местоположении границ земельного участка
от т.	до т.			
1	2	3	4	5
68	67	18,35	—	—
67	н66У	2,09		
н66У	65	8,10		
65	64	13,69		
64	74	16,54		
74	75	22,93		

1	2	3	4	5
75	76	0,39	—	—
76	77	12,17		
77	78	0,83		
78	79	8,49		
79	68	16,48		

**3. Характеристики уточняемого земельного участка с кадастровым номером** 31:25:0907005:56

№ п/п	Наименование характеристики земельного участка	Значение характеристики
1	2	3
1	Площадь земельного участка ± величина погрешности определения площади ( $P \pm \Delta P$ ), м <sup>2</sup>	700 ± 9
2	Формула, примененная для расчета предельной допустимой погрешности определения площади земельного участка ( $\Delta P$ ), м <sup>2</sup>	$3,5 * 0,10 * \sqrt{(700,00)} = 9$
3	Иные сведения	—

**1. Сведения о характерных точках границы уточняемого земельного участка с кадастровым номером** 31:25:0907005:57

Зона № <u>2</u>							
Обозначение характерных точек границ	Существующие координаты, м		Уточненные координаты, м		Метод определения координат	Средняя квадратическая погрешность определения координат характерной точки (Mt), м	Формулы, примененные для расчета средней квадратической погрешности определения координат характерной точки (Mt), м
	X	Y	X	Y			
1	2	3	4	5	6	7	8
74	336 680,77	2 250 211,43	336 680,77	2 250 211,43	Метод спутниковых геодезических измерений (определений)	0,10	$\sqrt{(0,07^2 + 0,07^2)} = 0,10$
80	336 683,51	2 250 227,55	336 683,51	2 250 227,55			
90	336 671,30	2 250 230,20	336 671,30	2 250 230,20			
89	336 659,43	2 250 233,00	336 659,43	2 250 233,00			
88	336 644,00	2 250 236,93	336 644,00	2 250 236,93			

1	2	3	4	5	6	7	8
87	336 627,19	2 250 241,81	336 627,19	2 250 241,81	Метод спутниковых геодезических измерений (определений)	0,10	$\sqrt{(0,07^2 + 0,07^2)} = 0,10$
351	336 623,74	2 250 228,52	336 623,74	2 250 228,52			
352	336 627,63	2 250 227,44	336 627,63	2 250 227,44			
353	336 637,73	2 250 225,21	336 637,73	2 250 225,21			
79	—	—	336 639,14	2 250 224,78			
78	336 647,27	2 250 222,32	336 647,27	2 250 222,32			
77	336 647,11	2 250 221,51	336 647,11	2 250 221,51			
76	336 658,70	2 250 217,79	336 658,70	2 250 217,79			
75	336 658,85	2 250 218,15	336 658,85	2 250 218,15			
74	336 680,77	2 250 211,43	336 680,77	2 250 211,43			

**2. Сведения о частях границ уточняемого земельного участка с кадастровым номером 31:25:0907005:57**

Обозначение части границ		Горизонтальное проложение (S), м	Описание прохождения части границ	Отметка о наличии земельного спора о местоположении границ земельного участка
от т.	до т.			
1	2	3	4	5
74	80	16,35	—	—
80	90	12,49		
90	89	12,20		
89	88	15,92		
88	87	17,50		
87	351	13,73		
351	352	4,04		
352	353	10,34		
353	79	1,47		
79	78	8,49		

1	2	3	4	5
78	77	0,83	—	—
77	76	12,17		
76	75	0,39		
75	74	22,93		

**3. Характеристики уточняемого земельного участка с кадастровым номером** 31:25:0907005:57

№ п/п	Наименование характеристики земельного участка	Значение характеристики
1	2	3
1	Площадь земельного участка ± величина погрешности определения площади ( $P \pm \Delta P$ ), м <sup>2</sup>	844 ± 10
2	Формула, примененная для расчета предельной допустимой погрешности определения площади земельного участка ( $\Delta P$ ), м <sup>2</sup>	$3,5 * 0,10 * \sqrt{(844,00)} = 10$
3	Иные сведения	—

**1. Сведения о характерных точках границы уточняемого земельного участка с кадастровым номером** 31:25:0907005:25

Зона № <u>2</u>							
Обозначение характерных точек границ	Существующие координаты, м		Уточненные координаты, м		Метод определения координат	Средняя квадратическая погрешность определения координат характерной точки (Mt), м	Формулы, примененные для расчета средней квадратической погрешности определения координат характерной точки (Mt), м
	X	Y	X	Y			
1	2	3	4	5	6	7	8
354	336 699,32	2 250 726,84	336 699,32	2 250 726,84	Метод спутниковых геодезических измерений (определений)	0,10	$\sqrt{(0,07^2 + 0,07^2)} = 0,10$
314	336 697,86	2 250 689,42	336 697,86	2 250 689,42			
313	336 742,90	2 250 686,13	336 742,90	2 250 686,13			
312	—	—	336 745,67	2 250 685,90			
311	—	—	336 768,59	2 250 683,97			



1	2	3	4	5	6	7	8
355	336 787,41	2 250 682,38	336 787,41	2 250 682,38	Метод спутниковых геодезических измерений (определений)	0,10	$\sqrt{(0,07^2 + 0,07^2)} = 0,10$
356	336 789,05	2 250 706,14	336 789,05	2 250 706,14			
357	336 742,86	2 250 706,59	336 742,86	2 250 706,59			
358	336 742,83	2 250 720,28	336 742,83	2 250 720,28			
359	336 738,51	2 250 724,23	336 738,51	2 250 724,23			
354	336 699,32	2 250 726,84	336 699,32	2 250 726,84			

**2. Сведения о частях границ уточняемого земельного участка с кадастровым номером** 31:25:0907005:25

Обозначение части границ		Горизонтальное проложение (S), м	Описание прохождения части границ	Отметка о наличии земельного спора о местоположении границ земельного участка
от т.	до т.			
1	2	3	4	5
354	314	37,45	—	—
314	313	45,16		
313	312	2,78		
312	311	23,00		
311	355	18,89		
355	356	23,82		
356	357	46,19		
357	358	13,69		
358	359	5,85		
359	354	39,28		

**3. Характеристики уточняемого земельного участка с кадастровым номером** 31:25:0907005:25

№ п/п	Наименование характеристики земельного участка	Значение характеристики
1	2	3
1	Площадь земельного участка ± величина погрешности определения площади (P ± ΔP), м²	2664 ± 18
2	Формула, примененная для расчета предельной допустимой погрешности определения площади земельного участка (ΔP), м²	$3,5 * 0,10 * \sqrt{(2\ 664,00)} = 18$

1	2	3
3	Иные сведения	—

**1. Сведения о характерных точках границы уточняемого земельного участка с кадастровым номером 31:25:0907005:90**

Зона №		2					
Обозначение характерных точек границ	Существующие координаты, м		Уточненные координаты, м		Метод определения координат	Средняя квадратическая погрешность определения координат характерной точки (Mt), м	Формулы, примененные для расчета средней квадратической погрешности определения координат характерной точки (Mt), м
	X	Y	X	Y			
1	2	3	4	5	6	7	8
3269	36 727,47	51 165,35	—	—	—	—	—
3270	36 693,50	51 165,74	—	—			
3271	36 700,25	51 132,98	—	—			
3272	36 733,53	51 135,39	—	—			
н315У	—	—	336 819,31	2 250 730,32	Метод спутниковых геодезических измерений (определений)	0,10	$\sqrt{(0,07^2 + 0,07^2)} = 0,10$
н316У	—	—	336 785,33	2 250 730,74			
317	—	—	336 792,10	2 250 697,92			
318	—	—	336 825,38	2 250 700,30			
н315У	—	—	336 819,31	2 250 730,32			

**2. Сведения о частях границ уточняемого земельного участка с кадастровым номером 31:25:0907005:90**

Обозначение части границ		Горизонтальное проложение (S), м	Описание прохождения части границ	Отметка о наличии земельного спора о местоположении границ земельного участка
от т.	до т.			
1	2	3	4	5
н315У	н316У	33,98	—	—
н316У	317	33,51		
317	318	33,36		
318	н315У	30,63		

3. Характеристики уточняемого земельного участка с кадастровым номером <u>31:25:0907005:90</u>		
№ п/п	Наименование характеристики земельного участка	Значение характеристики
1	2	3
1	Площадь земельного участка ± величина погрешности определения площади ( $P \pm \Delta P$ ), м <sup>2</sup>	1063 ± 11
2	Формула, примененная для расчета предельной допустимой погрешности определения площади земельного участка ( $\Delta P$ ), м <sup>2</sup>	$3,5 * 0,10 * \sqrt{(1\ 063,00)} = 11$
3	Иные сведения	—

**Описание местоположения здания, сооружения, объекта незавершенного строительства на земельном участке**

**1. Сведения о характерных точках контура**

вид объекта недвижимости (здание, сооружение, объект незавершенного строительства) \_\_\_\_\_

кадастровый номер (обозначение) 31:25:0101001:1451

Зона № \_\_\_\_\_ 2 \_\_\_\_\_

Номер контура	Номера характерных точек контура	Существующие			Уточненные			Метод определения координат	Средняя квадратическая погрешность определения координат характерной точки (Mt), м	Формулы, примененные для расчета средней квадратической погрешности определения координат характерной точки (Mt), м
		координаты, м		R, м	координаты, м		R, м			
		X	Y		X	Y				
1	2	3	4	5	6	7	8	9	10	11
—	н2430	—	—	—	336 453,49	2 249 732,76	—	Метод спутниковых геодезических измерений (определений)	0,10	$\sqrt{(0,07^2 + 0,07^2)} = 0,10$
	н2440	—	—	—	336 456,98	2 249 739,28	—			
	н2450	—	—	—	336 447,32	2 249 744,46	—			
	н2460	—	—	—	336 442,97	2 249 736,34	—			
	н2470	—	—	—	336 448,86	2 249 733,18	—			
	н2480	—	—	—	336 449,71	2 249 734,79	—			
	н2430	—	—	—	336 453,49	2 249 732,76	—			

**2. Характеристики здания, сооружения, объекта незавершенного строительства с кадастровым номером (обозначением) 31:25:0101001:1451**

№ п/п	Наименование характеристики	Значение характеристики
-------	-----------------------------	-------------------------

1	2	3
1	Вид объекта недвижимости	Здание
2	Ранее присвоенный государственный учетный номер здания, сооружения, объекта незавершенного строительства (кадастровый, инвентарный или условный номер)	—
3	Кадастровый номер земельного участка (земельных участков), в границах которого (которых) расположено здание, сооружение, объект незавершенного строительства	31:25:0907005:38
4	Номер кадастрового квартала (кадастровых кварталов), в пределах которого (которых) расположено здание, сооружение, объекта незавершенного строительства	31:25:0907005
5	Адрес здания, сооружения, объекта незавершенного строительства	Белгородская обл., р-н Вейделевский, п. Викторополь, ул. Заречная, д. 71
	Местоположение здания, сооружения, объекта незавершенного строительства	—
	Дополнительные сведения о местоположении	—
6	Иные сведения	—

### 1. Сведения о характерных точках контура

вид объекта недвижимости (здание, сооружение, объект незавершенного строительства)

кадастровый номер (обозначение) 31:25:0907005:129

Зона № 2

Номер контура	Номера характерных точек контура	Существующие			Уточненные			Метод определения координат	Средняя квадратическая погрешность определения координат характерной точки (Mt), м	Формулы, примененные для расчета средней квадратической погрешности определения координат характерной точки (Mt), м
		координаты, м		R, м	координаты, м		R, м			
		X	Y		X	Y				
1	2	3	4	5	6	7	8	9	10	11
—	н2330	—	—	—	336 514,56	2 249 836,17	—	Метод спутниковых геодезических измерений (определений)	0,10	$\sqrt{(0,07^2 + 0,07^2)} = 0,10$
	н2340	—	—	—	336 517,62	2 249 842,03	—			

1	2	3	4	5	6	7	8	9	10	11
—	н2350	—	—	—	336 513,12	2 249 844,37	—	Метод спутниковых геодезических измерений (определений)	0,10	$\sqrt{(0,07^2 + 0,07^2)} = 0,10$
	н2360	—	—	—	336 510,07	2 249 838,51	—			
	н2330	—	—	—	336 514,56	2 249 836,17	—			

**2. Характеристики здания, сооружения, объекта незавершенного строительства с кадастровым номером (обозначением) 31:25:0907005:129**

№ п/п	Наименование характеристики	Значение характеристики
1	2	3
1	Вид объекта недвижимости	Здание
2	Ранее присвоенный государственный учетный номер здания, сооружения, объекта незавершенного строительства (кадастровый, инвентарный или условный номер)	—
3	Кадастровый номер земельного участка (земельных участков), в границах которого (которых) расположено здание, сооружение, объект незавершенного строительства	31:25:0907005:91
4	Номер кадастрового квартала (кадастровых кварталов), в пределах которого (которых) расположено здание, сооружение, объекта незавершенного строительства	31:25:0907005
5	Адрес здания, сооружения, объекта незавершенного строительства	Белгородская область, р-н Вейделевский, п. Викторополь, ул. Заречная, д. 65
	Местоположение здания, сооружения, объекта незавершенного строительства	—
	Дополнительные сведения о местоположении	—
6	Иные сведения	—

1. Сведения о характерных точках контура										
вид объекта недвижимости (здание, сооружение, объект незавершенного строительства)										
кадастровый номер (обозначение) 31:25:0907005:128										
Зона № 2										
Номер контура	Номера характерных точек контура	Существующие			Уточненные			Метод определения координат	Средняя квадратическая погрешность определения координат характерной точки (Mt), м	Формулы, примененные для расчета средней квадратической погрешности определения координат характерной точки (Mt), м
		координаты, м		R, м	координаты, м		R, м			
		X	Y		X	Y				
1	2	3	4	5	6	7	8	9	10	11
—	н2250	—	—	—	336 520,89	2 249 851,91	—	Метод спутниковых геодезических измерений (определений)	0,10	$\sqrt{(0,07^2 + 0,07^2)} = 0,10$
	н2260	—	—	—	336 525,10	2 249 859,86	—			
	н2270	—	—	—	336 517,16	2 249 864,06	—			
	н2280	—	—	—	336 515,52	2 249 860,97	—			
	н2290	—	—	—	336 513,76	2 249 861,90	—			
	н2300	—	—	—	336 512,82	2 249 860,14	—			
	н2310	—	—	—	336 514,59	2 249 859,20	—			
	н2320	—	—	—	336 512,95	2 249 856,11	—			





1	2	3	4	5	6	7	8	9	10	11
—	н1970	—	—	—	336 584,19	2 249 991,75	—	Метод спутниковых геодезических измерений (определений)	0,10	$\sqrt{(0,07^2 + 0,07^2)} = 0,10$
	н1980	—	—	—	336 587,44	2 249 999,35	—			
	н1990	—	—	—	336 578,98	2 250 002,96	—			
	н2000	—	—	—	336 577,18	2 249 998,75	—			
	н2010	—	—	—	336 578,25	2 249 998,30	—			
	н2020	—	—	—	336 576,80	2 249 994,92	—			
	н1970	—	—	—	336 584,19	2 249 991,75	—			

**2. Характеристики здания, сооружения, объекта незавершенного строительства с кадастровым номером (обозначением) 31:25:0907005:125**

№ п/п	Наименование характеристики	Значение характеристики
1	2	3
1	Вид объекта недвижимости	Здание
2	Ранее присвоенный государственный учетный номер здания, сооружения, объекта незавершенного строительства (кадастровый, инвентарный или условный номер)	—
3	Кадастровый номер земельного участка (земельных участков), в границах которого (которых) расположено здание, сооружение, объект незавершенного строительства	31:25:0907005:48
4	Номер кадастрового квартала (кадастровых кварталов), в пределах которого (которых) расположено здание, сооружение, объекта незавершенного строительства	31:25:0907005

1	2	3
5	Адрес здания, сооружения, объекта незавершенного строительства	Россия, Белгородская обл., Вейделевский район, п. Викторополь, ул. Заречная, дом 51
	Местоположение здания, сооружения, объекта незавершенного строительства	—
	Дополнительные сведения о местоположении	—
6	Иные сведения	—

### 1. Сведения о характерных точках контура

вид объекта недвижимости (здание, сооружение, объект незавершенного строительства)

кадастровый номер (обозначение) 31:25:0907005:110

Зона № 2

Номер контура	Номера характерных точек контура	Существующие			Уточненные			Метод определения координат	Средняя квадратическая погрешность определения координат характерной точки (Mt), м	Формулы, примененные для расчета средней квадратической погрешности определения координат характерной точки (Mt), м
		координаты, м		R, м	координаты, м		R, м			
		X	Y		X	Y				
1	2	3	4	5	6	7	8	9	10	11
—	н1930	—	—	—	336 609,15	2 250 055,46	—	Метод спутниковых геодезических измерений (определений)	0,10	$\sqrt{(0,07^2 + 0,07^2)} = 0,10$
	н1940	—	—	—	336 612,84	2 250 065,47	—			
	н1950	—	—	—	336 605,95	2 250 068,01	—			
	н1960	—	—	—	336 602,26	2 250 058,01	—			
	н1930	—	—	—	336 609,15	2 250 055,46	—			

### 2. Характеристики здания, сооружения, объекта незавершенного строительства с кадастровым номером (обозначением) 31:25:0907005:110

№ п/п	Наименование характеристики	Значение характеристики
-------	-----------------------------	-------------------------

1	2	3
1	Вид объекта недвижимости	Здание
2	Ранее присвоенный государственный учетный номер здания, сооружения, объекта незавершенного строительства (кадастровый, инвентарный или условный номер)	—
3	Кадастровый номер земельного участка (земельных участков), в границах которого (которых) расположено здание, сооружение, объект незавершенного строительства	31:25:0907005:50
4	Номер кадастрового квартала (кадастровых кварталов), в пределах которого (которых) расположено здание, сооружение, объекта незавершенного строительства	31:25:0907005
5	Адрес здания, сооружения, объекта незавершенного строительства	Белгородская область, р-н. Вейделевский, п. Викторополь, ул. Заречная, д. 47
	Местоположение здания, сооружения, объекта незавершенного строительства	—
	Дополнительные сведения о местоположении	—
6	Иные сведения	—

### 1. Сведения о характерных точках контура

вид объекта недвижимости (здание, сооружение, объект незавершенного строительства)

кадастровый номер (обозначение) 31:25:0907005:145

Зона № 2

Номер контура	Номера характерных точек контура	Существующие			Уточненные			Метод определения координат	Средняя квадратическая погрешность определения координат характерной точки (Mt), м	Формулы, примененные для расчета средней квадратической погрешности определения координат характерной точки (Mt), м
		координаты, м		R, м	координаты, м		R, м			
		X	Y		X	Y				
1	2	3	4	5	6	7	8	9	10	11
—	н2490	—	—	—	336 592,72	2 249 906,12	—	Метод спутниковых геодезических измерений (определений)	0,10	$\sqrt{(0,07^2 + 0,07^2)} = 0,10$
	н2500	—	—	—	336 596,42	2 249 913,73	—			

1	2	3	4	5	6	7	8	9	10	11
—	н251О	—	—	—	336 590,13	2 249 916,79	—	Метод спутниковых геодезических измерений (определений)	0,10	$\sqrt{(0,07^2 + 0,07^2)} = 0,10$
	н252О	—	—	—	336 586,43	2 249 909,18	—			
	н249О	—	—	—	336 592,72	2 249 906,12	—			

**2. Характеристики здания, сооружения, объекта незавершенного строительства с кадастровым номером (обозначением) 31:25:0907005:145**

№ п/п	Наименование характеристики	Значение характеристики
1	2	3
1	Вид объекта недвижимости	Здание
2	Ранее присвоенный государственный учетный номер здания, сооружения, объекта незавершенного строительства (кадастровый, инвентарный или условный номер)	—
3	Кадастровый номер земельного участка (земельных участков), в границах которого (которых) расположено здание, сооружение, объект незавершенного строительства	31:25:0907005:2
4	Номер кадастрового квартала (кадастровых кварталов), в пределах которого (которых) расположено здание, сооружение, объекта незавершенного строительства	31:25:0907005
5	Адрес здания, сооружения, объекта незавершенного строительства	Белгородская область, р-н Вейделевский, п. Викторополь, ул. Заречная, д. 56
	Местоположение здания, сооружения, объекта незавершенного строительства	—
	Дополнительные сведения о местоположении	—
6	Иные сведения	—

**1. Сведения о характерных точках контура**

вид объекта недвижимости (здание, сооружение, объект незавершенного строительства)

кадастровый номер (обозначение) 31:25:0101001:1827

Зона № 2

Номер контура	Номера характерных точек контура	Существующие			Уточненные			Метод определения координат	Средняя квадратическая погрешность определения координат характерной точки (Mt), м	Формулы, примененные для расчета средней квадратической погрешности определения координат характерной точки (Mt), м
		координаты, м		R, м	координаты, м		R, м			
		X	Y		X	Y				
1	2	3	4	5	6	7	8	9	10	11
—	н2530	—	—	—	336 615,51	2 249 950,25	—	Метод спутниковых геодезических измерений (определений)	0,10	$\sqrt{(0,07^2 + 0,07^2)} = 0,10$
	н2540	—	—	—	336 620,42	2 249 959,75	—			
	н2550	—	—	—	336 613,37	2 249 963,38	—			
	н2560	—	—	—	336 608,47	2 249 953,88	—			
	н2530	—	—	—	336 615,51	2 249 950,25	—			

**2. Характеристики здания, сооружения, объекта незавершенного строительства с кадастровым номером (обозначением) 31:25:0101001:1827**

№ п/п	Наименование характеристики	Значение характеристики
1	2	3
1	Вид объекта недвижимости	Здание
2	Ранее присвоенный государственный учетный номер здания, сооружения, объекта незавершенного строительства (кадастровый, инвентарный или условный номер)	—

1	2	3
3	Кадастровый номер земельного участка (земельных участков), в границах которого (которых) расположено здание, сооружение, объект незавершенного строительства	31:25:0907005:3
4	Номер кадастрового квартала (кадастровых кварталов), в пределах которого (которых) расположено здание, сооружение, объекта незавершенного строительства	31:25:0907005
5	Адрес здания, сооружения, объекта незавершенного строительства	Белгородская область, р-н Вейделевский, п. Викторополь, ул. Заречная
	Местоположение здания, сооружения, объекта незавершенного строительства	—
	Дополнительные сведения о местоположении	—
6	Иные сведения	—

### 1. Сведения о характерных точках контура

вид объекта недвижимости (здание, сооружение, объект незавершенного строительства)

кадастровый номер (обозначение) 31:25:0907005:123

Зона № 2

Номер контура	Номера характерных точек контура	Существующие			Уточненные			Метод определения координат	Средняя квадратическая погрешность определения координат характерной точки (Mt), м	Формулы, примененные для расчета средней квадратической погрешности определения координат характерной точки (Mt), м
		координаты, м		R, м	координаты, м		R, м			
		X	Y		X	Y				
1	2	3	4	5	6	7	8	9	10	11
—	н350	—	—	—	336 714,33	2 250 330,95	—	Метод спутниковых геодезических измерений (определений)	0,10	$\sqrt{(0,07^2 + 0,07^2)} = 0,10$
	н360	—	—	—	336 714,33	2 250 336,64	—			
	н370	—	—	—	336 717,88	2 250 336,64	—			

1	2	3	4	5	6	7	8	9	10	11
—	н380	—	—	—	336 717,93	2 250 343,38	—	Метод спутниковых геодезических измерений (определений)	0,10	$\sqrt{(0,07^2 + 0,07^2)} = 0,10$
	н390	—	—	—	336 705,05	2 250 343,48	—			
	н400	—	—	—	336 704,95	2 250 331,03	—			
	н350	—	—	—	336 714,33	2 250 330,95	—			

**2. Характеристики здания, сооружения, объекта незавершенного строительства с кадастровым номером (обозначением) 31:25:0907005:123**

№ п/п	Наименование характеристики	Значение характеристики
1	2	3
1	Вид объекта недвижимости	Здание
2	Ранее присвоенный государственный учетный номер здания, сооружения, объекта незавершенного строительства (кадастровый, инвентарный или условный номер)	—
3	Кадастровый номер земельного участка (земельных участков), в границах которого (которых) расположено здание, сооружение, объект незавершенного строительства	31:25:0907005:13
4	Номер кадастрового квартала (кадастровых кварталов), в пределах которого (которых) расположено здание, сооружение, объекта незавершенного строительства	31:25:0907005
5	Адрес здания, сооружения, объекта незавершенного строительства	Россия, Белгородская обл., Вейделевский район, п. Викторополь, ул. Заречная, дом 34
	Местоположение здания, сооружения, объекта незавершенного строительства	—
	Дополнительные сведения о местоположении	—
6	Иные сведения	—

**1. Сведения о характерных точках контура**

вид объекта недвижимости (здание, сооружение, объект незавершенного строительства)

кадастровый номер (обозначение) 31:25:0907001:102

Зона № 2

Номер контура	Номера характерных точек контура	Существующие			Уточненные			Метод определения координат	Средняя квадратическая погрешность определения координат характерной точки (Mt), м	Формулы, примененные для расчета средней квадратической погрешности определения координат характерной точки (Mt), м
		координаты, м		R, м	координаты, м		R, м			
		X	Y		X	Y				
1	2	3	4	5	6	7	8	9	10	11
—	н2750	—	—	—	336 711,63	2 250 423,80	—	Метод спутниковых геодезических измерений (определений)	0,10	$\sqrt{(0,07^2 + 0,07^2)} = 0,10$
	н2760	—	—	—	336 711,44	2 250 432,07	—			
	н2770	—	—	—	336 703,53	2 250 431,89	—			
	н2780	—	—	—	336 703,71	2 250 423,62	—			
	н2750	—	—	—	336 711,63	2 250 423,80	—			

**2. Характеристики здания, сооружения, объекта незавершенного строительства с кадастровым номером (обозначением) 31:25:0907001:102**

№ п/п	Наименование характеристики	Значение характеристики
1	2	3
1	Вид объекта недвижимости	Здание
2	Ранее присвоенный государственный учетный номер здания, сооружения, объекта незавершенного строительства (кадастровый, инвентарный или условный номер)	—



1	2	3
3	Кадастровый номер земельного участка (земельных участков), в границах которого (которых) расположено здание, сооружение, объект незавершенного строительства	31:25:0907005:17
4	Номер кадастрового квартала (кадастровых кварталов), в пределах которого (которых) расположено здание, сооружение, объекта незавершенного строительства	31:25:0907005
5	Адрес здания, сооружения, объекта незавершенного строительства	Белгородская обл., р-н Вейделевский, п. Викторополь, ул. Заречная, д. 26
	Местоположение здания, сооружения, объекта незавершенного строительства	—
	Дополнительные сведения о местоположении	—
6	Иные сведения	—

### 1. Сведения о характерных точках контура

вид объекта недвижимости (здание, сооружение, объект незавершенного строительства)

кадастровый номер (обозначение) 31:25:0907005:122

Зона № 2

Номер контура	Номера характерных точек контура	Существующие			Уточненные			Метод определения координат	Средняя квадратическая погрешность определения координат характерной точки (Mt), м	Формулы, примененные для расчета средней квадратической погрешности определения координат характерной точки (Mt), м
		координаты, м		R, м	координаты, м		R, м			
		X	Y		X	Y				
1	2	3	4	5	6	7	8	9	10	11
—	н570	—	—	—	336 712,13	2 250 471,14	—	Метод спутниковых геодезических измерений (определений)	0,10	$\sqrt{(0,07^2 + 0,07^2)} = 0,10$
	н580	—	—	—	336 712,33	2 250 480,64	—			
	н590	—	—	—	336 703,00	2 250 480,84	—			

1	2	3	4	5	6	7	8	9	10	11
—	н600	—	—	—	336 702,78	2 250 471,36	—	Метод спутниковых геодезических измерений (определений)	0,10	$\sqrt{(0,07^2 + 0,07^2)} = 0,10$
	н570	—	—	—	336 712,13	2 250 471,14	—			

**2. Характеристики здания, сооружения, объекта незавершенного строительства с кадастровым номером (обозначением) 31:25:0907005:122**

№ п/п	Наименование характеристики	Значение характеристики
1	2	3
1	Вид объекта недвижимости	Здание
2	Ранее присвоенный государственный учетный номер здания, сооружения, объекта незавершенного строительства (кадастровый, инвентарный или условный номер)	—
3	Кадастровый номер земельного участка (земельных участков), в границах которого (которых) расположено здание, сооружение, объект незавершенного строительства	31:25:0907005:19
4	Номер кадастрового квартала (кадастровых кварталов), в пределах которого (которых) расположено здание, сооружение, объекта незавершенного строительства	31:25:0907005
5	Адрес здания, сооружения, объекта незавершенного строительства	Россия, Белгородская обл., Вейделевский район, п. Викторополь, ул. Заречная, дом 22
	Местоположение здания, сооружения, объекта незавершенного строительства	—
	Дополнительные сведения о местоположении	—
6	Иные сведения	—

1. Сведения о характерных точках контура										
вид объекта недвижимости (здание, сооружение, объект незавершенного строительства)										
кадастровый номер (обозначение) 31:25:0907005:131										
Зона № 2										
Номер контура	Номера характерных точек контура	Существующие			Уточненные			Метод определения координат	Средняя квадратическая погрешность определения координат характерной точки (Mt), м	Формулы, примененные для расчета средней квадратической погрешности определения координат характерной точки (Mt), м
		координаты, м		R, м	координаты, м		R, м			
		X	Y		X	Y				
1	2	3	4	5	6	7	8	9	10	11
—	н850	—	—	—	336 715,75	2 250 697,62	—	Метод спутниковых геодезических измерений (определений)	0,10	$\sqrt{(0,07^2 + 0,07^2)} = 0,10$
	н860	—	—	—	336 716,34	2 250 712,87	—			
	н870	—	—	—	336 704,90	2 250 713,31	—			
	н880	—	—	—	336 704,64	2 250 706,53	—			
	н890	—	—	—	336 702,37	2 250 706,62	—			
	н900	—	—	—	336 702,28	2 250 704,42	—			
	н910	—	—	—	336 704,56	2 250 704,33	—			
	н920	—	—	—	336 704,32	2 250 698,06	—			



1	2	3	4	5	6	7	8	9	10	11
—	н101О	—	—	—	336 725,36	2 250 877,08	—	Метод спутниковых геодезических измерений (определений)	0,10	$\sqrt{(0,07^2 + 0,07^2)} = 0,10$
	н102О	—	—	—	336 735,97	2 250 877,38	—			
	н103О	—	—	—	336 735,66	2 250 888,94	—			
	н104О	—	—	—	336 725,04	2 250 888,65	—			
	н101О	—	—	—	336 725,36	2 250 877,08	—			

**2. Характеристики здания, сооружения, объекта незавершенного строительства с кадастровым номером (обозначением) 31:25:0907005:109**

№ п/п	Наименование характеристики	Значение характеристики
1	2	3
1	Вид объекта недвижимости	Сооружение
2	Ранее присвоенный государственный учетный номер здания, сооружения, объекта незавершенного строительства (кадастровый, инвентарный или условный номер)	—
3	Кадастровый номер земельного участка (земельных участков), в границах которого (которых) расположено здание, сооружение, объект незавершенного строительства	31:25:0907005:93
4	Номер кадастрового квартала (кадастровых кварталов), в пределах которого (которых) расположено здание, сооружение, объекта незавершенного строительства	31:25:0907005
5	Адрес здания, сооружения, объекта незавершенного строительства	Белгородская область, р-н. Вейделевский, п. Викторополь, ул. Заречная, д. 4
	Местоположение здания, сооружения, объекта незавершенного строительства	—
	Дополнительные сведения о местоположении	—
6	Иные сведения	—

**1. Сведения о характерных точках контура**

вид объекта недвижимости (здание, сооружение, объект незавершенного строительства)

кадастровый номер (обозначение) 31:25:0907001:83

Зона № 2

Номер контура	Номера характерных точек контура	Существующие			Уточненные			Метод определения координат	Средняя квадратическая погрешность определения координат характерной точки (Mt), м	Формулы, примененные для расчета средней квадратической погрешности определения координат характерной точки (Mt), м
		координаты, м		R, м	координаты, м		R, м			
		X	Y		X	Y				
1	2	3	4	5	6	7	8	9	10	11
—	н2850	—	—	—	336 789,04	2 250 564,27	—	Метод спутниковых геодезических измерений (определений)	0,10	$\sqrt{(0,07^2 + 0,07^2)} = 0,10$
	н2860	—	—	—	336 789,91	2 250 573,30	—			
	н2870	—	—	—	336 780,16	2 250 574,24	—			
	н2880	—	—	—	336 779,97	2 250 572,18	—			
	н2890	—	—	—	336 776,77	2 250 572,48	—			
	н2900	—	—	—	336 776,10	2 250 565,52	—			
	н2850	—	—	—	336 789,04	2 250 564,27	—			

**2. Характеристики здания, сооружения, объекта незавершенного строительства с кадастровым номером (обозначением) 31:25:0907001:83**

№ п/п	Наименование характеристики	Значение характеристики
1	2	3

1	2	3
1	Вид объекта недвижимости	Здание
2	Ранее присвоенный государственный учетный номер здания, сооружения, объекта незавершенного строительства (кадастровый, инвентарный или условный номер)	—
3	Кадастровый номер земельного участка (земельных участков), в границах которого (которых) расположено здание, сооружение, объект незавершенного строительства	31:25:0907005:30
4	Номер кадастрового квартала (кадастровых кварталов), в пределах которого (которых) расположено здание, сооружение, объекта незавершенного строительства	31:25:0907005
5	Адрес здания, сооружения, объекта незавершенного строительства	Белгородская область, р-н Вейделевский, п. Викторополь, пер. Заречный, д. 3/2
	Местоположение здания, сооружения, объекта незавершенного строительства	—
	Дополнительные сведения о местоположении	—
6	Иные сведения	—

### 1. Сведения о характерных точках контура

вид объекта недвижимости (здание, сооружение, объект незавершенного строительства)

кадастровый номер (обозначение) 31:25:0907001:52

Зона № 2

Номер контура	Номера характерных точек контура	Существующие			Уточненные			Метод определения координат	Средняя квадратическая погрешность определения координат характерной точки (Mt), м	Формулы, примененные для расчета средней квадратической погрешности определения координат характерной точки (Mt), м
		координаты, м		R, м	координаты, м		R, м			
		X	Y		X	Y				
1	2	3	4	5	6	7	8	9	10	11
—	н298О	—	—	—	336 792,08	2 250 604,04	—	Метод спутниковых геодезических измерений (определений)	0,10	$\sqrt{(0,07^2 + 0,07^2)} = 0,10$
	н304О	—	—	—	336 793,01	2 250 613,71	—			

1	2	3	4	5	6	7	8	9	10	11
—	н3050	—	—	—	336 781,42	2 250 614,82	—	Метод спутниковых геодезических измерений (определений)	0,10	$\sqrt{(0,07^2 + 0,07^2)} = 0,10$
	н3060	—	—	—	336 780,71	2 250 607,43	—			
	н3070	—	—	—	336 782,81	2 250 607,23	—			
	н2990	—	—	—	336 782,59	2 250 604,95	—			
	н2980	—	—	—	336 792,08	2 250 604,04	—			

**2. Характеристики здания, сооружения, объекта незавершенного строительства с кадастровым номером (обозначением) 31:25:0907001:52**

№ п/п	Наименование характеристики	Значение характеристики
1	2	3
1	Вид объекта недвижимости	Здание
2	Ранее присвоенный государственный учетный номер здания, сооружения, объекта незавершенного строительства (кадастровый, инвентарный или условный номер)	—
3	Кадастровый номер земельного участка (земельных участков), в границах которого (которых) расположено здание, сооружение, объект незавершенного строительства	31:25:0907005:33
4	Номер кадастрового квартала (кадастровых кварталов), в пределах которого (которых) расположено здание, сооружение, объекта незавершенного строительства	31:25:0907005
5	Адрес здания, сооружения, объекта незавершенного строительства	Российская Федерация, Белгородская область, Вейделевский р-н, Викторополь п
	Местоположение здания, сооружения, объекта незавершенного строительства	—
	Дополнительные сведения о местоположении	—
6	Иные сведения	—



**1. Сведения о характерных точках контура**

вид объекта недвижимости (здание, сооружение, объект незавершенного строительства)

кадастровый номер (обозначение) 31:25:0907005:127

Зона № 2

Номер контура	Номера характерных точек контура	Существующие			Уточненные			Метод определения координат	Средняя квадратическая погрешность определения координат характерной точки (Mt), м	Формулы, примененные для расчета средней квадратической погрешности определения координат характерной точки (Mt), м
		координаты, м		R, м	координаты, м		R, м			
		X	Y		X	Y				
1	2	3	4	5	6	7	8	9	10	11
—	н2190	—	—	—	336 548,75	2 249 904,35	—	Метод спутниковых геодезических измерений (определений)	0,10	$\sqrt{(0,07^2 + 0,07^2)} = 0,10$
	н2200	—	—	—	336 551,92	2 249 911,61	—			
	н2210	—	—	—	336 544,81	2 249 914,70	—			
	н2220	—	—	—	336 544,13	2 249 913,13	—			
	н2230	—	—	—	336 541,90	2 249 914,10	—			
	н2240	—	—	—	336 539,43	2 249 908,41	—			
	н2190	—	—	—	336 548,75	2 249 904,35	—			

**2. Характеристики здания, сооружения, объекта незавершенного строительства с кадастровым номером (обозначением) 31:25:0907005:127**

№ п/п	Наименование характеристики	Значение характеристики
1	2	3

1	2	3
1	Вид объекта недвижимости	Здание
2	Ранее присвоенный государственный учетный номер здания, сооружения, объекта незавершенного строительства (кадастровый, инвентарный или условный номер)	—
3	Кадастровый номер земельного участка (земельных участков), в границах которого (которых) расположено здание, сооружение, объект незавершенного строительства	31:25:0907005:44
4	Номер кадастрового квартала (кадастровых кварталов), в пределах которого (которых) расположено здание, сооружение, объекта незавершенного строительства	31:25:0907005
5	Адрес здания, сооружения, объекта незавершенного строительства	Россия, Белгородская обл., Вейделевский район, п. Викторополь, ул. Заречная, дом 59
	Местоположение здания, сооружения, объекта незавершенного строительства	—
	Дополнительные сведения о местоположении	—
6	Иные сведения	—

### 1. Сведения о характерных точках контура

вид объекта недвижимости (здание, сооружение, объект незавершенного строительства)

кадастровый номер (обозначение) 31:25:0907005:126

Зона № 2

Номер контура	Номера характерных точек контура	Существующие			Уточненные			Метод определения координат	Средняя квадратическая погрешность определения координат характерной точки (Mt), м	Формулы, примененные для расчета средней квадратической погрешности определения координат характерной точки (Mt), м
		координаты, м		R, м	координаты, м		R, м			
		X	Y		X	Y				
1	2	3	4	5	6	7	8	9	10	11
—	н203О	—	—	—	336 579,70	2 249 977,18	—	Метод спутниковых геодезических измерений (определений)	0,10	$\sqrt{(0,07^2 + 0,07^2)} = 0,10$
	н204О	—	—	—	336 583,47	2 249 985,29	—			

1	2	3	4	5	6	7	8	9	10	11
—	н2050	—	—	—	336 575,90	2 249 988,81	—	Метод спутниковых геодезических измерений (определений)	0,10	$\sqrt{(0,07^2 + 0,07^2)} = 0,10$
	н2060	—	—	—	336 572,13	2 249 980,69	—			
	н2030	—	—	—	336 579,70	2 249 977,18	—			

**2. Характеристики здания, сооружения, объекта незавершенного строительства с кадастровым номером (обозначением) 31:25:0907005:126**

№ п/п	Наименование характеристики	Значение характеристики
1	2	3
1	Вид объекта недвижимости	Здание
2	Ранее присвоенный государственный учетный номер здания, сооружения, объекта незавершенного строительства (кадастровый, инвентарный или условный номер)	—
3	Кадастровый номер земельного участка (земельных участков), в границах которого (которых) расположено здание, сооружение, объект незавершенного строительства	31:25:0907005:47
4	Номер кадастрового квартала (кадастровых кварталов), в пределах которого (которых) расположено здание, сооружение, объекта незавершенного строительства	31:25:0907005
5	Адрес здания, сооружения, объекта незавершенного строительства	Россия, Белгородская обл., Вейделевский район, п. Викторополь, ул. Заречная, дом 53
	Местоположение здания, сооружения, объекта незавершенного строительства	—
	Дополнительные сведения о местоположении	—
6	Иные сведения	—

1. Сведения о характерных точках контура										
вид объекта недвижимости (здание, сооружение, объект незавершенного строительства)										
кадастровый номер (обозначение) 31:25:0907005:124										
Зона № 2										
Номер контура	Номера характерных точек контура	Существующие			Уточненные			Метод определения координат	Средняя квадратическая погрешность определения координат характерной точки (Mt), м	Формулы, примененные для расчета средней квадратической погрешности определения координат характерной точки (Mt), м
		координаты, м		R, м	координаты, м		R, м			
		X	Y		X	Y				
1	2	3	4	5	6	7	8	9	10	11
—	н1850	—	—	—	336 622,39	2 250 091,51	—	Метод спутниковых геодезических измерений (определений)	0,10	$\sqrt{(0,07^2 + 0,07^2)} = 0,10$
	н1860	—	—	—	336 625,30	2 250 099,51	—			
	н1870	—	—	—	336 616,29	2 250 102,79	—			
	н1880	—	—	—	336 615,33	2 250 100,14	—			
	н1890	—	—	—	336 614,13	2 250 100,57	—			
	н1900	—	—	—	336 613,44	2 250 098,69	—			
	н1910	—	—	—	336 614,64	2 250 098,26	—			
	н1920	—	—	—	336 613,38	2 250 094,79	—			



1	2	3	4	5	6	7	8	9	10	11
—	н1390	—	—	—	336 672,29	2 250 371,03	—	Метод спутниковых геодезических измерений (определений)	0,10	$\sqrt{(0,07^2 + 0,07^2)} = 0,10$
	н1400	—	—	—	336 672,18	2 250 381,68	—			
	н1410	—	—	—	336 664,70	2 250 381,60	—			
	н1420	—	—	—	336 664,80	2 250 370,96	—			
	н1390	—	—	—	336 672,29	2 250 371,03	—			

**2. Характеристики здания, сооружения, объекта незавершенного строительства с кадастровым номером (обозначением) 31:25:0101001:2152**

№ п/п	Наименование характеристики	Значение характеристики
1	2	3
1	Вид объекта недвижимости	Здание
2	Ранее присвоенный государственный учетный номер здания, сооружения, объекта незавершенного строительства (кадастровый, инвентарный или условный номер)	—
3	Кадастровый номер земельного участка (земельных участков), в границах которого (которых) расположено здание, сооружение, объект незавершенного строительства	31:25:0907005:140
4	Номер кадастрового квартала (кадастровых кварталов), в пределах которого (которых) расположено здание, сооружение, объекта незавершенного строительства	31:25:0907005
5	Адрес здания, сооружения, объекта незавершенного строительства	Белгородская обл., р-н Вейделевский, п. Викторополь, ул. Заречная, д. 25
	Местоположение здания, сооружения, объекта незавершенного строительства	—
	Дополнительные сведения о местоположении	—
6	Иные сведения	—

**1. Сведения о характерных точках контура**

вид объекта недвижимости (здание, сооружение, объект незавершенного строительства)

кадастровый номер (обозначение) 31:25:0101001:1843

Зона № 2

Номер контура	Номера характерных точек контура	Существующие			Уточненные			Метод определения координат	Средняя квадратическая погрешность определения координат характерной точки (Mt), м	Формулы, примененные для расчета средней квадратической погрешности определения координат характерной точки (Mt), м
		координаты, м		R, м	координаты, м		R, м			
		X	Y		X	Y				
1	2	3	4	5	6	7	8	9	10	11
—	н1310	—	—	—	336 672,69	2 250 450,02	—	Метод спутниковых геодезических измерений (определений)	0,10	$\sqrt{(0,07^2 + 0,07^2)} = 0,10$
	н1320	—	—	—	336 672,86	2 250 458,99	—			
	н1330	—	—	—	336 664,31	2 250 459,16	—			
	н1340	—	—	—	336 664,13	2 250 450,18	—			
	н1310	—	—	—	336 672,69	2 250 450,02	—			

**2. Характеристики здания, сооружения, объекта незавершенного строительства с кадастровым номером (обозначением) 31:25:0101001:1843**

№ п/п	Наименование характеристики	Значение характеристики
1	2	3
1	Вид объекта недвижимости	Здание
2	Ранее присвоенный государственный учетный номер здания, сооружения, объекта незавершенного строительства (кадастровый, инвентарный или условный номер)	—

1	2	3
3	Кадастровый номер земельного участка (земельных участков), в границах которого (которых) расположено здание, сооружение, объект незавершенного строительства	31:25:0907005:68
4	Номер кадастрового квартала (кадастровых кварталов), в пределах которого (которых) расположено здание, сооружение, объекта незавершенного строительства	31:25:0907005
5	Адрес здания, сооружения, объекта незавершенного строительства	Россия, Белгородская обл., Вейделевский район, п. Викторополь
	Местоположение здания, сооружения, объекта незавершенного строительства	—
	Дополнительные сведения о местоположении	—
6	Иные сведения	—

### 1. Сведения о характерных точках контура

вид объекта недвижимости (здание, сооружение, объект незавершенного строительства)

кадастровый номер (обозначение) 31:25:0907005:108

Зона № 2

Номер контура	Номера характерных точек контура	Существующие			Уточненные			Метод определения координат	Средняя квадратическая погрешность определения координат характерной точки (Mt), м	Формулы, примененные для расчета средней квадратической погрешности определения координат характерной точки (Mt), м
		координаты, м		R, м	координаты, м		R, м			
		X	Y		X	Y				
1	2	3	4	5	6	7	8	9	10	11
—	н1050	—	—	—	336 734,76	2 250 911,55	—	Метод спутниковых геодезических измерений (определений)	0,10	$\sqrt{(0,07^2 + 0,07^2)} = 0,10$
	н1060	—	—	—	336 734,78	2 250 924,73	—			
	н1070	—	—	—	336 726,36	2 250 924,74	—			



1	2	3	4	5	6	7	8	9	10	11
—	н108О	—	—	—	336 726,21	2 250 913,16	—	Метод спутниковых геодезических измерений (определений)	0,10	$\sqrt{(0,07^2 + 0,07^2)} = 0,10$
	н109О	—	—	—	336 730,28	2 250 913,10	—			
	н110О	—	—	—	336 730,26	2 250 911,61	—			
	н105О	—	—	—	336 734,76	2 250 911,55	—			

**2. Характеристики здания, сооружения, объекта незавершенного строительства с кадастровым номером (обозначением) 31:25:0907005:108**

№ п/п	Наименование характеристики	Значение характеристики
1	2	3
1	Вид объекта недвижимости	Здание
2	Ранее присвоенный государственный учетный номер здания, сооружения, объекта незавершенного строительства (кадастровый, инвентарный или условный номер)	—
3	Кадастровый номер земельного участка (земельных участков), в границах которого (которых) расположено здание, сооружение, объект незавершенного строительства	31:25:0907005:77
4	Номер кадастрового квартала (кадастровых кварталов), в пределах которого (которых) расположено здание, сооружение, объекта незавершенного строительства	31:25:0907005
5	Адрес здания, сооружения, объекта незавершенного строительства	Белгородская область, р-н. Вейделевский, п. Викторополь, ул. Заречная, д. 2
	Местоположение здания, сооружения, объекта незавершенного строительства	—
	Дополнительные сведения о местоположении	—
6	Иные сведения	—

**1. Сведения о характерных точках контура**

вид объекта недвижимости (здание, сооружение, объект незавершенного строительства)

кадастровый номер (обозначение) 31:25:0907005:130

Зона № 2

Номер контура	Номера характерных точек контура	Существующие			Уточненные			Метод определения координат	Средняя квадратическая погрешность определения координат характерной точки (Mt), м	Формулы, примененные для расчета средней квадратической погрешности определения координат характерной точки (Mt), м
		координаты, м		R, м	координаты, м		R, м			
		X	Y		X	Y				
1	2	3	4	5	6	7	8	9	10	11
—	н31О	—	—	—	336 718,93	2 250 278,01	—	Метод спутниковых геодезических измерений (определений)	0,10	$\sqrt{(0,07^2 + 0,07^2)} = 0,10$
	н32О	—	—	—	336 718,50	2 250 289,24	—			
	н33О	—	—	—	336 707,56	2 250 288,83	—			
	н34О	—	—	—	336 707,98	2 250 277,60	—			
	н31О	—	—	—	336 718,93	2 250 278,01	—			

**2. Характеристики здания, сооружения, объекта незавершенного строительства с кадастровым номером (обозначением) 31:25:0907005:130**

№ п/п	Наименование характеристики	Значение характеристики
1	2	3
1	Вид объекта недвижимости	Здание
2	Ранее присвоенный государственный учетный номер здания, сооружения, объекта незавершенного строительства (кадастровый, инвентарный или условный номер)	—

1	2	3
3	Кадастровый номер земельного участка (земельных участков), в границах которого (которых) расположено здание, сооружение, объект незавершенного строительства	31:25:0907005:11
4	Номер кадастрового квартала (кадастровых кварталов), в пределах которого (которых) расположено здание, сооружение, объекта незавершенного строительства	31:25:0907005
5	Адрес здания, сооружения, объекта незавершенного строительства	Российская Федерация, Белгородская обл., Вейделевский район, п. Викторополь, ул. Заречная, дом 38
	Местоположение здания, сооружения, объекта незавершенного строительства	—
	Дополнительные сведения о местоположении	—
6	Иные сведения	—

### 1. Сведения о характерных точках контура

вид объекта недвижимости (здание, сооружение, объект незавершенного строительства)

кадастровый номер (обозначение) 31:25:0101001:1449

Зона № 2

Номер контура	Номера характерных точек контура	Существующие			Уточненные			Метод определения координат	Средняя квадратическая погрешность определения координат характерной точки (Mt), м	Формулы, примененные для расчета средней квадратической погрешности определения координат характерной точки (Mt), м
		координаты, м		R, м	координаты, м		R, м			
		X	Y		X	Y				
1	2	3	4	5	6	7	8	9	10	11
—	н170	—	—	—	336 686,57	2 250 112,98	—	Метод спутниковых геодезических измерений (определений)	0,10	$\sqrt{(0,07^2 + 0,07^2)} = 0,10$
	н180	—	—	—	336 690,01	2 250 119,99	—			
	н190	—	—	—	336 681,48	2 250 124,17	—			

1	2	3	4	5	6	7	8	9	10	11
—	н200	—	—	—	336 678,04	2 250 117,16	—	Метод спутниковых геодезических измерений (определений)	0,10	$\sqrt{(0,07^2 + 0,07^2)} = 0,10$
	н170	—	—	—	336 686,57	2 250 112,98	—			

**2. Характеристики здания, сооружения, объекта незавершенного строительства с кадастровым номером (обозначением) 31:25:0101001:1449**

№ п/п	Наименование характеристики	Значение характеристики
1	2	3
1	Вид объекта недвижимости	Здание
2	Ранее присвоенный государственный учетный номер здания, сооружения, объекта незавершенного строительства (кадастровый, инвентарный или условный номер)	—
3	Кадастровый номер земельного участка (земельных участков), в границах которого (которых) расположено здание, сооружение, объект незавершенного строительства	31:25:0907005:7
4	Номер кадастрового квартала (кадастровых кварталов), в пределах которого (которых) расположено здание, сооружение, объекта незавершенного строительства	31:25:0907005
5	Адрес здания, сооружения, объекта незавершенного строительства	Белгородская область, р-н Вейделевский, п. Викторополь
	Местоположение здания, сооружения, объекта незавершенного строительства	—
	Дополнительные сведения о местоположении	—
6	Иные сведения	—

**Сведения о зданиях, сооружениях, объектах незавершенного строительства,  
необходимые для исправления реестровых ошибок в сведениях об описании их местоположения**

**1. Сведения о характерных точках контура здания, сооружения, объекта незавершенного строительства**

**с кадастровым номером** \_\_\_\_\_

**Зона №** \_\_\_\_\_

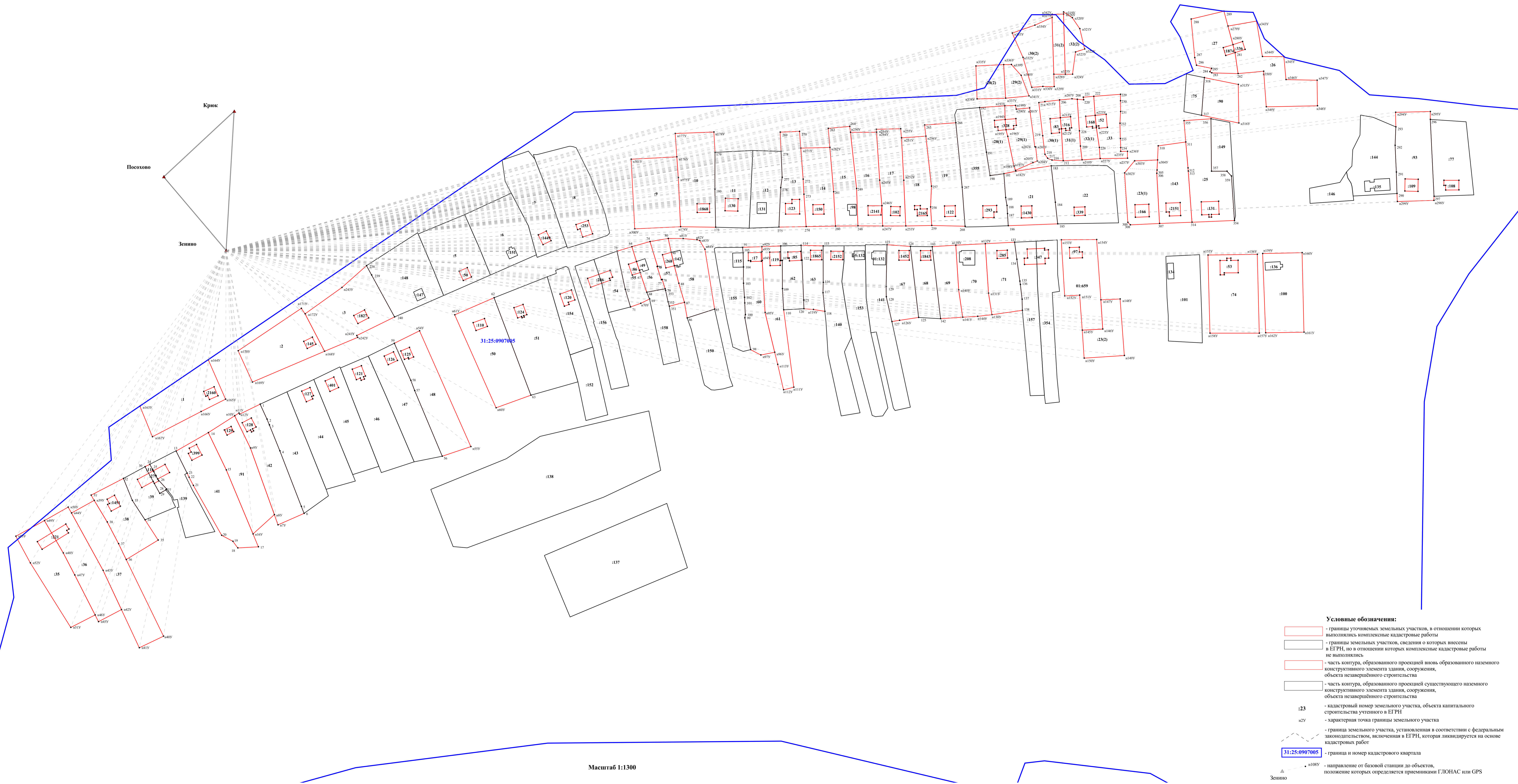
Номер контура	Номера характерных точек контура	Существующие			Уточненные			Метод определения координат	Средняя квадратическая погрешность определения координат характерной точки (Mt), м	Формулы, примененные для расчета средней квадратической погрешности определения координат характерной точки (Mt), м
		координаты, м		R, м	координаты, м		R, м			
		X	Y		X	Y				
1	2	3	4	5	6	7	8	9	10	11

**2. Иные сведения о здании, сооружении, объекте незавершенного строительства с кадастровым номером** \_\_\_\_\_

1.

Схема геодезических построений

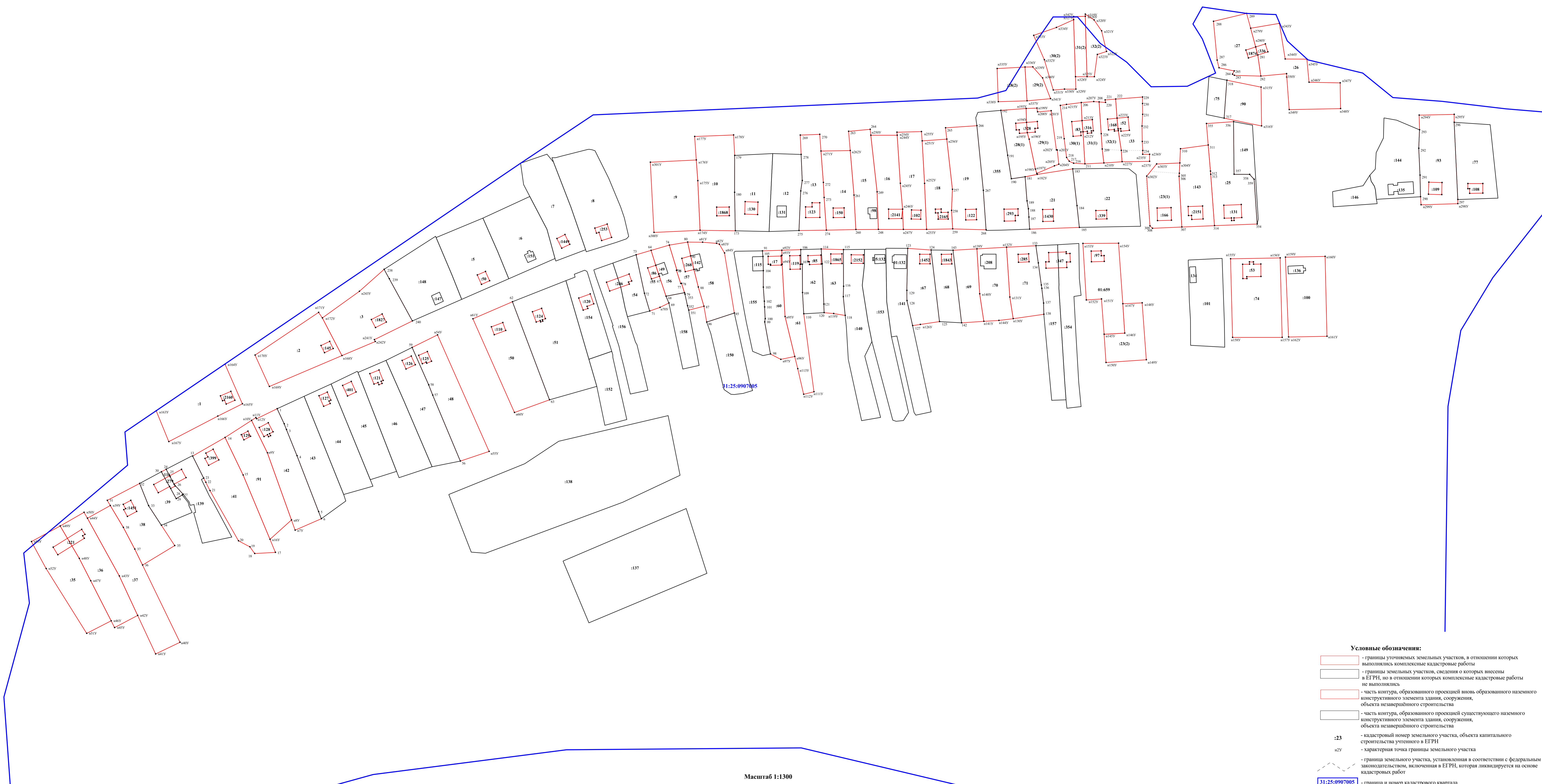
Крюк  
Посохово  
Земно



Масштаб 1:1300

- Условные обозначения:**
- границы уточняемых земельных участков, в отношении которых выполнялись комплексные кадастровые работы
  - границы земельных участков, сведения о которых внесены в ЕГРН, но в отношении которых комплексные кадастровые работы не выполнялись
  - часть контура, образованного проекцией вновь образованного наземного конструктивного элемента здания, сооружения, объекта незавершенного строительства
  - часть контура, образованного проекцией существующего наземного конструктивного элемента здания, сооружения, объекта незавершенного строительства
  - :23** - кадастровый номер земельного участка, объекта капитального строительства учтенного в ЕГРН
  - n2y** - характерная точка границы земельного участка
  - граница земельного участка, установленная в соответствии с федеральным законодательством, включенная в ЕГРН, которая ликвидируется на основе кадастровых работ
  - 31:25:0907005** - граница и номер кадастрового квартала
  - n188y** - направление от базовой станции до объектов, положение которых определяется приемниками ГЛОНАСС или GPS

Схема границ земельных участков в кадастровом квартале 31:25:0907005 в границах п. Викторополь Викторопольского сельского поселения Вейделевского района Белгородской области



31:25:0907005

Масштаб 1:1300

- Условные обозначения:**
- границы учтённых земельных участков, в отношении которых выполнялись комплексные кадастровые работы
  - границы земельных участков, сведения о которых внесены в ЕГРН, но в отношении которых комплексные кадастровые работы не выполнялись
  - часть контура, образованного проекцией вновь образованного наземного конструктивного элемента здания, сооружения, объекта незавершённого строительства
  - часть контура, образованного проекцией существующего наземного конструктивного элемента здания, сооружения, объекта незавершённого строительства
  - :23 - кадастровый номер земельного участка, объекта капитального строительства учтённого в ЕГРН
  - кту - характерная точка границы земельного участка
  - граница земельного участка, установленная в соответствии с федеральным законодательством, включенная в ЕГРН, которая ликвидируется на основе кадастровых работ
  - граница и номер кадастрового квартала