

КАРТА-ПЛАН ТЕРРИТОРИИ

Пояснительная записка

1. Сведения о территории выполнения комплексных кадастровых работ:

Белгородская область, Вейделевский район, Малакеевское сельское поселение, с. Дегтярное

(наименование субъекта Российской Федерации, муниципального образования, населенного пункта, уникальные учетные номера кадастровых кварталов, иные сведения, позволяющие определить местоположение территории, на которой выполняются комплексные кадастровые работы, например, наименование садоводческого или огороднического некоммерческого товарищества, гаражного кооператива, элемента планировочной структуры)

2. Основания выполнения комплексных кадастровых работ:

Наименование, дата и номер документа, на основании которого выполняются комплексные кадастровые работы:

Муниципальный контракт № 01266000111220000570001, от 27 июня 2022 г., документ выдан Управление экономического развития и прогнозирования администрации Вейделевского района

3. Дата подготовки карты-плана территории: 10 ноября 2022 г.

4. Сведения о заказчике(ах) комплексных кадастровых работ:

В отношении юридического лица, органа местного самоуправления муниципального района, муниципального округа или городского округа либо уполномоченного исполнительного органа государственной власти субъекта Российской Федерации:

полное или сокращенное (в случае, если имеется) наименование: Управление экономического развития и прогнозирования администрации Вейделевского района

основной государственный регистрационный номер: 1213100001762

идентификационный номер налогоплательщика: 3105004872

В отношении физического лица или представителя физических или юридических лиц:

фамилия, имя, отчество (последнее - при наличии): —

страховой номер индивидуального лицевого счета в системе обязательного пенсионного страхования Российской Федерации (СНИЛС): —

Наименование и реквизиты документа, подтверждающие полномочия представителя заказчика(ов) комплексных кадастровых работ:

—

Адрес электронной почты (для направления уведомления о результатах внесения сведений в Единый государственный реестр недвижимости):

—

5. Сведения об исполнителе комплексных кадастровых работ:

Полное или сокращенное (в случае, если имеется) наименование и адрес юридического лица, с которым заключен государственный или муниципальный контракт либо договор подряда на выполнение комплексных кадастровых работ:

ООО "Белгородземпроект", адрес: 308000, Белгородская обл, Белгород г, Славы пр-кт, 110 ДОМ

Фамилия, имя, отчество кадастрового инженера (последнее - при наличии): *Зверев Александр Иванович*
и основной государственный регистрационный номер кадастрового инженера индивидуального предпринимателя (ОГРНИП): *—*

Страховой номер индивидуального лицевого счета в системе обязательного пенсионного страхования Российской Федерации (СНИЛС) кадастрового инженера: *005-240-730-94*

Уникальный реестровый номер кадастрового инженера в реестре саморегулируемой организации кадастровых инженеров и дата внесения сведений о физическом лице в такой реестр: *0159, 18 января 2012 г.*

Полное или (в случае, если имеется) сокращенное наименование саморегулируемой организации кадастровых инженеров, членом которой является кадастровый инженер:
Ассоциация СРО "ОПКД"

Контактный телефон: *(4722)32-30-04*

Почтовый адрес и адрес электронной почты, по которым осуществляется связь с кадастровым инженером:
Белгородская область Яковлевский район г. Строитель ул. Жукова 7, Belgorodzem@mail.ru

6. Перечень документов, использованных при подготовке карты-плана территории:

№ п/п	Реквизиты документа				
	Вид	Дата	Номер	Наименование	Иные сведения
1	2	3	4	5	6
1	Нормативный правовой акт органа местного самоуправления, выдан: Администрация Вейделевского района Белгородской области	24 мая 2022 г.	147	Постановление "О проведении комплексных кадастровых работ на территории Вейделевского района в 2022 году"	—
2	Кадастровый план территории	15 июня 2022 г.	****_***/****_*****	Кадастровый план территории	—
3	Иной документ, содержащий описание объекта, выдан: Администрация Вейделевского района Белгородской области	8 сентября 2022 г.	86-4-3/447	Выписка из информационный системы градостроительной деятельности Вейделевского района Белгородской области	—
4	Материалы картографо-геодезического фонда, выдан: Управление Федеральной службы государственной регистрации, кадастра и картографии по Белгородской области	21 марта 2017 г.	02-05-62/220	Выписка из каталога координат и высот геодезических пунктов на Белгородскую область	—

1	2	3	4	5	6
5	Материалы картографо-геодезического фонда, выдан: Управление Федеральной службы государственной регистрации, кадастра и картографии по Белгородской области	16 марта 2017 г.	02-05-62/205	Выписка из каталога координат и высот геодезических пунктов на Белгородскую область	—

7. Пояснения к карте-плану территории:

Уточняемые объекты капитального строительства

В рамках исполнения муниципального контракта от 27.06.2022 г. № 0126600011220000570001 были проанализированы сведения ЕГРН и сведения картографических материалов. В результате чего было установлено, что в ЕГРН учтены сведения о 18 объектах капитального строительства, границы которых не установлены в соответствии с требованиями законодательства.

Не удалось выявить сведения ЕГРН об объектах капитального строительства, расположенных на земельных участках с кадастровыми номерами: 31:25:0209006:28, 31:25:0209006:7, 31:25:0209006:8, 31:25:0209006:10 в связи с чем, включение данных объектов капитального строительства в карта-план территории не предоставляется возможным.

По сведениям ЕГРН на земельном участке с кадастровым номером 31:25:0209006:13 расположен объект недвижимости с кадастровым номером 31:25:0209001:211. Однако объект недвижимости с кадастровым номером 31:25:0209001:211 отсутствует на вышеуказанном земельном участке.

Исправляемые объекты капитального строительства

В результате выполнения комплексных кадастровых работ был выявлен факт наличия реестровой ошибки в объекте капитального строительства с кадастровым номером 31:25:0209001:126 внесенном в ЕГРН в соответствии с действующим законодательством, на территории кадастрового квартала 31:25:0209006, а именно - фактическое местоположение границ объекта не совпадает с границей, включенной в ЕГРН.

Объект недвижимости с кадастровым номером 31:25:0209001:126 расположен на земельном участке с кадастровым номером 31:25:0209006:19.

Так же обращаем внимание, что в XML – схеме, не предусмотрено указывать привязку земельного участка к исправляемым объектам капитального строительства.

Уточняемые земельные участки

В рамках исполнения муниципального контракта от 27.06.2022 г. № 0126600011220000570001 были проанализированы сведения ЕГРН, имеющиеся материалы и документы на объекты недвижимости при выполнении комплексных кадастровых работ. В результате чего было установлено, что в ЕГРН учтены сведения о 31 земельном участке в границах кадастрового квартала 31:25:0209006, границы которых не установлены в соответствии с требованиями законодательства.

Согласно Правилам землепользования и застройки Малакеевского сельского поселения муниципального района "Вейделевский район" Белгородской области земельные участки с кадастровыми номерами: 31:25:0209006:38, 31:25:0209001:386, 31:25:0209006:16, 31:25:0209006:5, 31:25:0209006:27, 31:25:0209006:14, 31:25:0209006:17, 31:25:0209006:3, 31:25:0209006:9, 31:25:0209006:7, 31:25:0209006:28, 31:25:0209006:12, 31:25:0209006:26, 31:25:0209006:13, 31:25:0209006:22, 31:25:0209006:25, 31:25:0209006:23, расположены в территориальной зоне Ж-1 (Зона застройки индивидуальными жилыми домами и малоэтажными жилыми блокированной застройки). Площади данных земельных участков не изменились и соответствуют сведениям, содержащимся в ЕГРН.

Согласно Правилам землепользования и застройки Малакеевского сельского поселения муниципального района "Вейделевский район" Белгородской области земельные участки с кадастровыми номерами 31:25:0209006:39, 31:25:0209006:32 расположены в территориальной зоне СХ-3 (Зона ведения садоводства и огородничества, личного подсобного хозяйства). Площади данных земельных участков не изменились и соответствуют сведениям, содержащимся в ЕГРН.

Согласно Правилам землепользования и застройки Малакеевского сельского поселения муниципального района «Вейделевский район» Белгородской области земельные участки с кадастровыми номерами 31:25:0209006:6, 31:25:0209006:29, 31:25:0209006:2, 31:25:0209006:19, 31:25:0209006:15, 31:25:0209006:11, 31:25:0209006:18 расположены в территориальной зоне Ж-1 (Зона застройки индивидуальными жилыми домами и малоэтажными жилыми домами блокированной

застройки). По результатам проведения ККР площадь вышеуказанного земельного участка увеличилась в пределах минимального размера, установленного для территориальной зоны Ж-1. Минимальный размер земельного участка, согласно правилам землепользования и застройки, составляет 1500 кв.м., максимальный размер земельного участка составляет 5000 кв.м, что подтверждается Выпиской из информационной системы градостроительной деятельности Вейделевского района Белгородской области № 86-4-3/447 от 08.09.2022 г, выданной администрацией Вейделевского района Белгородской области, что не противоречит ст.42.8 ФЗ от 24.07.2007 г. №221 «О кадастровой деятельности».

Согласно Правилам землепользования и застройки Малакеевского сельского поселения муниципального района «Вейделевский район» Белгородской области земельный участок с кадастровым номером 31:25:0209006:35 расположен в территориальной зоне СХ-3 (Зона ведения садоводства и огородничества, личного подсобного хозяйства). По результатам проведения ККР площадь вышеуказанного земельного участка увеличилась в пределах минимального размера, установленного для территориальной зоны СХ-3. Минимальный размер земельного участка, согласно правилам землепользования и застройки, составляет 500 кв.м., максимальный размер - не подлежит установлению, что подтверждается Выпиской из информационной системы градостроительной деятельности Вейделевского района Белгородской области № 86-4-3/447 от 08.09.2022 г, выданной администрацией Вейделевского района Белгородской области, что не противоречит ст.42.8 ФЗ от 24.07.2007 г. №221 «О кадастровой деятельности».

Согласно Правилам землепользования и застройки Малакеевского сельского поселения муниципального района "Вейделевский район" Белгородской области земельные участки с кадастровыми номерами: 31:25:0209006:10, 31:25:0209006:8 расположены в территориальной зоне Ж-1 (Зона застройки индивидуальными жилыми домами и малоэтажными жилыми блокированной застройки). По результатам проведения ККР их площадь уменьшается на величину менее 10 % от площади, указанной в сведениях в ЕГРН, что не противоречит ст.42.8 ФЗ №221 от 24.07.2007 г. «О кадастровой деятельности».

Площадь земельного участка с кадастровым номером 31:25:0209006:21, который находится в территориальной зоне Ж-1, по сведениям ЕГРН составляет 4000 кв.м, но при проведении спутниковой геодезической съемки земельного участка по фактическому пользованию составляет 1700 кв.м, на что получено согласие собственника.

Площадь земельного участка с кадастровым номером 31:25:0000000:331, который находится в территориальной зоне СХ-3, по сведениям ЕГРН составляет 2000 кв.м, но при проведении спутниковой геодезической съемки земельного участка по фактическому пользованию составляет 1400 кв.м, на что получено согласие собственника.

По сведениям ЕГРН на земельном участке с кадастровым номером 31:25:0209006:13 расположен объект недвижимости с кадастровым номером 31:25:0209001:211. Однако объект недвижимости с кадастровым номером 31:25:0209001:211 отсутствует на вышеуказанном земельном участке.

Также в карта-план территории не будут включены земельные участки с кадастровыми номерами 31:25:0209006:33, 31:25:0209006:34, 31:25:0209006:40, так как не удалось идентифицировать их местоположение на местности.

В уточняемых земельных участках чересполосица с другими участками отсутствует.

Исправляемые земельные участки

В результате выполнения комплексных кадастровых работ при проведении геодезических спутниковых измерений, выявлены реестровые ошибки, допущенные кадастровыми инженерами при проведении межевания по 2 земельным участкам, учтенным в ЕГРН, и которые расположены на территории с. Дегтярное Малакеевского сельского поселения муниципального района "Вейделевский район" Белгородской области в кадастровом квартале 31:25:0209006. А именно: фактические границы земельных участков, определяющиеся в натуре объектами недвижимости, хозяйственными постройками, заборами и другими вспомогательными объектами (которые существуют на местности 15 лет и более), не соответствуют координатам, содержащимся в ЕГРН. Реестровые ошибки в основном выявлены при определении координат поворотных точек границ земельных участков относительно пунктов ГГС с определением допустимых невязок проложения теодолитных ходов, сохранности пунктов ОМС и калибровки геодезической спутниковой аппаратуры при наблюдении пунктов ГГС с использованием геодезических базовых станций.

Согласно Правилам землепользования и застройки Малакеевского сельского поселения муниципального района "Вейделевский район" Белгородской области земельные участки с кадастровыми номерами: 31:25:0209006:1, 31:25:0209006:20 расположены в территориальной зоне Ж-1 (Зона застройки индивидуальными жилыми домами и малоэтажными жилыми блокированной застройки). Площади вышеуказанных земельных участков не изменились и соответствуют сведениям, содержащимся в ЕГРН.

В исправляемых земельных участках чересполосица с другими участками отсутствует.

Сведения о пунктах геодезической сети и средствах измерений**1. Сведения о пунктах геодезической сети:**

№ п/п	Вид геодезической сети	Название пункта геодезической сети и тип знака	Система координат пункта геодезической сети	Координаты пункта, м		Дата обследования 17 августа 2022 г.		
						Сведения о состоянии		
				Х	У	наружного знака пункта	центра пункта	марки центра пункта
1	2	3	4	5	6	7	8	9
1	ГГС. Государственная геодезическая сеть (ГГС) 2 кл.	Зенино, сигнал	МСК-31, зона 2	347 726,50	2 234 395,11	Не обнаружен	Сохранился	Не обнаружен
2	ггс. Государственная геодезическая сеть (ГГС) 2 кл.	Посохово, дв. пирамида		355 854,70	2 208 216,95			
3	ГГС. Государственная геодезическая сеть (ГГС) 3 кл.	Крюк, пирамида		405 821,66	2 222 171,24			

2. Сведения об использованных средствах измерений:

№ п/п	Наименование и обозначение типа средства измерений - прибора (инструмента, аппаратуры)	Заводской или серийный номер средства измерений	Реквизиты свидетельства о поверке прибора (инструмента, аппаратуры) и (или) срок действия поверки
1	2	3	4
1	Аппаратура геодезическая спутниковая S660(заводской номер S66497134318558)	S66497134318558	Свидетельство о поверке №С-ГСХ/11-10-2021/101313093 от 11 октября 2021 г. действительно до 10 октября 2022 г.

Сведения об уточняемых земельных участках

1. Сведения о характерных точках границ уточняемого земельного участка с кадастровым номером 31:25:0000000:331 :
 Система координат МСК-31 Зона № 2

Обозначение характерных точек границ	Координаты, м				Метод определения координат	Формулы, примененные для расчета средней квадратической погрешности определения координат характерных точек границ (Mt), с подставленными в такие формулы значениями и итоговые (вычисленные) значения Mt, м	Описание закрепления точки
	содержатся в Едином государственном реестре недвижимости		определены в результате выполнения комплексных кадастровых работ				
	X	Y	X	Y			
1	2	3	4	5	6	7	8
н146У	—	—	358 230,37	2 263 134,87	Метод спутниковых геодезических измерений (определений)	$\sqrt{(0,07^2 + 0,07^2)} = 0,10$	—
н147У	—	—	358 201,90	2 263 224,26			
н148У	—	—	358 186,51	2 263 222,15			
н149У	—	—	358 216,70	2 263 130,99			
н146У	—	—	358 230,37	2 263 134,87			

2. Сведения о частях границ уточняемого земельного участка с кадастровым номером 31:25:0000000:331 :

Обозначение части границ		Горизонтальное проложение (S), м	Описание прохождения части границ	Сведения о согласовании местоположения границ (согласовано/спорное)
от т.	до т.			
1	2	3	4	5
н146У	н147У	93,81	—	согласовано
н147У	н148У	15,53		
н148У	н149У	96,03		
н149У	н146У	14,21		

3. Сведения о характеристиках уточняемого земельного участка с кадастровым номером 31:25:0000000:331 :

№ п/п	Наименование характеристики земельного участка	Значение характеристики
1	2	3

1	2	3
1.	Адрес земельного участка	309735, Российская Федерация, Белгородская область, Вейделевский р-н, Дегтярное с
1.1.	Сведения о местоположении земельного участка (при отсутствии адреса) в структурированном в соответствии с федеральной информационной адресной системой виде	—
1.2.	Дополнительные сведения о местоположении земельного участка	—
2.	Площадь земельного участка \pm величина погрешности определения (вычисления) площади ($P \pm \Delta P$), м ²	1 400 \pm 13,00
3.	Формула, примененная для вычисления предельной погрешности определения площади земельного участка, с подставленными значениями и итоговые (вычисленные) значения	$3,5*0,10*\sqrt{(1\ 400,00)} = 13$
4.	Площадь земельного участка согласно сведениям Единого государственного реестра недвижимости (Ркад), м ²	2 000,00
5.	Оценка расхождения Р и Ркад ($P - P_{кад}$), м ²	600
6.	Предельный минимальный и максимальный размеры земельного участка (Рмин и Рмакс), м ²	Рмин = Рмин = 500 Рмакс = Рмакс = —
7.	Вид (виды) разрешенного использования	Для ведения личного подсобного хозяйства
7.1.	Дополнительные сведения об использовании земельного участка	—
8.	Кадастровый или иной государственный учетный номер (инвентарный) здания, сооружения, объекта незавершенного строительства, расположенного на земельном участке	—
9.	Сведения о земельных участках (землях общего пользования, территории общего пользования), посредством которых обеспечивается доступ	—
10.	Иные сведения	—
4. Пояснения к сведениям об уточняемом земельном участке с кадастровым номером		31:25:0000000:331 :
1.	—	—

1. Сведения о характерных точках границ уточняемого земельного участка с кадастровым номером 31:25:0209001:386 :
 Система координат МСК-31 Зона № 2

Обозначение характерных точек границ	Координаты, м				Метод определения координат	Формулы, примененные для расчета средней квадратической погрешности определения координат характерных точек границ (Mt), с подставленными в такие формулы значениями и итоговые (вычисленные) значения Mt, м	Описание закрепления точки
	содержатся в Едином государственном реестре недвижимости		определены в результате выполнения комплексных кадастровых работ				
	X	Y	X	Y			
1	2	3	4	5	6	7	8
н10У	—	—	358 231,18	2 262 976,32	Метод спутниковых геодезических измерений (определений)	$\sqrt{(0,07^2 + 0,07^2)} = 0,10$	—
н11У	—	—	358 258,79	2 263 003,06			
н12У	—	—	358 231,84	2 263 030,88			
н13У	—	—	358 186,01	2 263 022,96			
н10У	—	—	358 231,18	2 262 976,32			

2. Сведения о частях границ уточняемого земельного участка с кадастровым номером 31:25:0209001:386 :

Обозначение части границ		Горизонтальное проложение (S), м	Описание прохождения части границ	Сведения о согласовании местоположения границ (согласовано/спорное)
от т.	до т.			
1	2	3	4	5
н10У	н11У	38,44	—	согласовано
н11У	н12У	38,73		
н12У	н13У	46,51		
н13У	н10У	64,93		

3. Сведения о характеристиках уточняемого земельного участка с кадастровым номером 31:25:0209001:386 :

№ п/п	Наименование характеристики земельного участка	Значение характеристики
1	2	3
1	2	3

1	2	3
1.	Адрес земельного участка	Российская Федерация, Белгородская область, Вейделевский р-н, Дегтярное с
1.1.	Сведения о местоположении земельного участка (при отсутствии адреса) в структурированном в соответствии с федеральной информационной адресной системой виде	—
1.2.	Дополнительные сведения о местоположении земельного участка	—
2.	Площадь земельного участка ± величина погрешности определения (вычисления) площади ($P \pm \Delta P$), м ²	1 992 ± 16,00
3.	Формула, примененная для вычисления предельной погрешности определения площади земельного участка, с подставленными значениями и итоговые (вычисленные) значения	$3,5 * 0,10 * \sqrt{(1\ 992,00)} = 16$
4.	Площадь земельного участка согласно сведениям Единого государственного реестра недвижимости (Ркад), м ²	1 992,00
5.	Оценка расхождения P и Ркад ($P - P_{кад}$), м ²	0
6.	Предельный минимальный и максимальный размеры земельного участка (Рмин и Рмакс), м ²	Рмин = Рмин = 1 500 Рмакс = Рмакс = 5 000
7.	Вид (виды) разрешенного использования	Для ведения личного подсобного хозяйства. Для ведения личного подсобного хозяйства
7.1.	Дополнительные сведения об использовании земельного участка	—
8.	Кадастровый или иной государственный учетный номер (инвентарный) здания, сооружения, объекта незавершенного строительства, расположенного на земельном участке	31:25:0209001:230
9.	Сведения о земельных участках (землях общего пользования, территории общего пользования), посредством которых обеспечивается доступ	—
10.	Иные сведения	—
4. Пояснения к сведениям об уточняемом земельном участке с кадастровым номером		31:25:0209001:386 :
1.	—	—

1. Сведения о характерных точках границ уточняемого земельного участка с кадастровым номером 31:25:0209006:2 :
 Система координат МСК-31 Зона № 2

Обозначение характерных точек границ	Координаты, м				Метод определения координат	Формулы, примененные для расчета средней квадратической погрешности определения координат характерных точек границ (Mt), с подставленными в такие формулы значениями и итоговые (вычисленные) значения Mt, м	Описание закрепления точки
	содержатся в Едином государственном реестре недвижимости		определены в результате выполнения комплексных кадастровых работ				
	X	Y	X	Y			
1	2	3	4	5	6	7	8

31:25:0209006:2(1)

н178У	—	—	357 835,91	2 263 536,94	Метод спутниковых геодезических измерений (определений)	$\sqrt{(0,07^2 + 0,07^2)} = 0,10$	—
н179У	—	—	357 832,62	2 263 552,86			
н180У	—	—	357 827,79	2 263 576,19			
н181У	—	—	357 826,98	2 263 576,08			
н182У	—	—	357 824,51	2 263 595,74			
н183У	—	—	357 794,33	2 263 591,40			
н184У	—	—	357 796,26	2 263 577,38			
н185У	—	—	357 792,80	2 263 577,09			
н186У	—	—	357 793,21	2 263 556,21			
н187У	—	—	357 796,02	2 263 538,80			
н188У	—	—	357 801,23	2 263 539,57			
н189У	—	—	357 802,12	2 263 534,07			

1	2	3	4	5	6	7	8
н178У	—	—	357 835,91	2 263 536,94	Метод спутниковых геодезических измерений (определений)	$\sqrt{(0,07^2 + 0,07^2)} = 0,10$	—
31:25:0209006:2(2)							
н170У	—	—	357 782,29	2 263 561,80	Метод спутниковых геодезических измерений (определений)	$\sqrt{(0,07^2 + 0,07^2)} = 0,10$	—
н171У	—	—	357 781,58	2 263 569,65			
н172У	—	—	357 759,91	2 263 566,59			
н173У	—	—	357 749,61	2 263 614,78			
н174У	—	—	357 706,59	2 263 608,63			
н175У	—	—	357 704,78	2 263 580,78			
н176У	—	—	357 706,63	2 263 556,53			
н177У	—	—	357 735,39	2 263 555,75			
н170У	—	—	357 782,29	2 263 561,80			

2. Сведения о частях границ уточняемого земельного участка с кадастровым номером 31:25:0209006:2 :

Обозначение части границ		Горизонтальное проложение (S), м	Описание прохождения части границ	Сведения о согласовании местоположения границ (согласовано/спорное)
от т.	до т.			
1	2	3	4	5
31:25:0209006:2(1)				
н178У	н179У	16,26	—	согласовано
н179У	н180У	23,82		
н180У	н181У	0,82		
н181У	н182У	19,81		
н182У	н183У	30,49		
н183У	н184У	14,15		
н184У	н185У	3,47		
н185У	н186У	20,88		

1	2	3	4	5
н186У	н187У	17,64	—	согласовано
н187У	н188У	5,27		
н188У	н189У	5,57		
н189У	н178У	33,91		

31:25:0209006:2(2)

н170У	н171У	7,88	—	согласовано
н171У	н172У	21,88		
н172У	н173У	49,28		
н173У	н174У	43,46		
н174У	н175У	27,91		
н175У	н176У	24,32		
н176У	н177У	28,77		
н177У	н170У	47,29		

3. Сведения о характеристиках уточняемого земельного участка с кадастровым номером 31:25:0209006:2 :

№ п/п	Наименование характеристики земельного участка	Значение характеристики
1	2	3
1.	Адрес земельного участка	Российская Федерация, Белгородская область, Вейделевский р-н, Дегтярное с, Лесная ул, 8
1.1.	Сведения о местоположении земельного участка (при отсутствии адреса) в структурированном в соответствии с федеральной информационной адресной системой виде	—
1.2.	Дополнительные сведения о местоположении земельного участка	—
2.	Площадь земельного участка ± величина погрешности определения (вычисления) площади ($P \pm \Delta P$), м ²	5 000 ± 35,00, 31:25:0209006:2(1) 2 064,09 ± 15,90, 31:25:0209006:2(2) 2 935,70 ± 18,96
3.	Формула, примененная для вычисления предельной погрешности определения площади земельного участка, с подставленными значениями и итоговые (вычисленные) значения	15,90 + 18,96 = 35
4.	Площадь земельного участка согласно сведениям Единого государственного реестра недвижимости (Ркад), м ²	4 200,00
5.	Оценка расхождения Р и Ркад ($P - P_{кад}$), м ²	800
6.	Предельный минимальный и максимальный размеры земельного участка (Рмин и Рмакс), м ²	Рмин = Рмин = 1 500 Рмакс = Рмакс = 5 000
7.	Вид (виды) разрешенного использования	Для ведения личного подсобного хозяйства. Для ведения личного подсобного хозяйства

1	2	3
7.1.	Дополнительные сведения об использовании земельного участка	—
8.	Кадастровый или иной государственный учетный номер (инвентарный) здания, сооружения, объекта незавершенного строительства, расположенного на земельном участке	31:25:0209001:394
9.	Сведения о земельных участках (землях общего пользования, территории общего пользования), посредством которых обеспечивается доступ	—
10.	Иные сведения	—

4. Пояснения к сведениям об уточняемом земельном участке с кадастровым номером 31:25:0209006:2 :

1.	—
----	---

1. Сведения о характерных точках границ уточняемого земельного участка с кадастровым номером 31:25:0209006:3 :
Система координат МСК-31 Зона № 2

Обозначение характерных точек границ	Координаты, м				Метод определения координат	Формулы, примененные для расчета средней квадратической погрешности определения координат характерных точек границ (Mt), с подставленными в такие формулы значениями и итоговые (вычисленные) значения Mt, м	Описание закрепления точки
	содержатся в Едином государственном реестре недвижимости		определены в результате выполнения комплексных кадастровых работ				
	X	Y	X	Y			
1	2	3	4	5	6	7	8
н191У	—	—	357 902,32	2 263 531,44	Метод спутниковых геодезических измерений (определений)	$\sqrt{(0,07^2 + 0,07^2)} = 0,10$	—
н200У	—	—	357 922,43	2 263 535,95			
н201У	—	—	357 937,18	2 263 562,49			
н202У	—	—	357 908,35	2 263 591,29			
н203У	—	—	357 886,44	2 263 602,33			
н204У	—	—	357 888,08	2 263 610,12			

1	2	3	4	5	6	7	8
н205У	—	—	357 883,40	2 263 611,20	Метод спутниковых геодезических измерений (определений)	$\sqrt{(0,07^2 + 0,07^2)} = 0,10$	—
н206У	—	—	357 879,02	2 263 586,54			
н207У	—	—	357 873,67	2 263 584,74			
н193У	—	—	357 873,36	2 263 578,26			
н192У	—	—	357 881,99	2 263 564,75			
н191У	—	—	357 902,32	2 263 531,44			

2. Сведения о частях границ уточняемого земельного участка с кадастровым номером 31:25:0209006:3 :

Обозначение части границ		Горизонтальное проложение (S), м	Описание прохождения части границ	Сведения о согласовании местоположения границ (согласовано/спорное)
от т.	до т.			
1	2	3	4	5
н191У	н200У	20,61	—	согласовано
н200У	н201У	30,36		
н201У	н202У	40,75		
н202У	н203У	24,53		
н203У	н204У	7,96		
н204У	н205У	4,80		
н205У	н206У	25,05		
н206У	н207У	5,64		
н207У	н193У	6,49		
н193У	н192У	16,03		
н192У	н191У	39,02		

3. Сведения о характеристиках уточняемого земельного участка с кадастровым номером 31:25:0209006:3 :

№ п/п	Наименование характеристики земельного участка	Значение характеристики
1	2	3

1	2	3
1.	Адрес земельного участка	Российская Федерация, Белгородская область, Вейделевский р-н, Дегтярное с, Лесная ул, д 2
1.1.	Сведения о местоположении земельного участка (при отсутствии адреса) в структурированном в соответствии с федеральной информационной адресной системой виде	—
1.2.	Дополнительные сведения о местоположении земельного участка	—
2.	Площадь земельного участка \pm величина погрешности определения (вычисления) площади ($P \pm \Delta P$), м ²	2 600 \pm 18,00
3.	Формула, примененная для вычисления предельной погрешности определения площади земельного участка, с подставленными значениями и итоговые (вычисленные) значения	$3,5 * 0,10 * \sqrt{(2\ 600,00)} = 18$
4.	Площадь земельного участка согласно сведениям Единого государственного реестра недвижимости (Ркад), м ²	2 600,00
5.	Оценка расхождения P и Ркад ($P - P_{кад}$), м ²	0
6.	Предельный минимальный и максимальный размеры земельного участка ($P_{мин}$ и $P_{макс}$), м ²	$P_{мин} = P_{мин} = 1\ 500$ $P_{макс} = P_{макс} = 5\ 000$
7.	Вид (виды) разрешенного использования	Для ведения личного подсобного хозяйства. Для ведения личного подсобного хозяйства
7.1.	Дополнительные сведения об использовании земельного участка	—
8.	Кадастровый или иной государственный учетный номер (инвентарный) здания, сооружения, объекта незавершенного строительства, расположенного на земельном участке	31:25:0209001:202; 31:25:0209006:41
9.	Сведения о земельных участках (землях общего пользования, территории общего пользования), посредством которых обеспечивается доступ	—
10.	Иные сведения	—
4. Пояснения к сведениям об уточняемом земельном участке с кадастровым номером		31:25:0209006:3 :
1.	—	—

1. Сведения о характерных точках границ уточняемого земельного участка с кадастровым номером 31:25:0209006:5 :
 Система координат МСК-31 Зона № 2

Обозначение характерных точек границ	Координаты, м				Метод определения координат	Формулы, примененные для расчета средней квадратической погрешности определения координат характерных точек границ (Mt), с подставленными в такие формулы значениями и итоговые (вычисленные) значения Mt, м	Описание закрепления точки
	содержатся в Едином государственном реестре недвижимости		определены в результате выполнения комплексных кадастровых работ				
	X	Y	X	Y			
1	2	3	4	5	6	7	8
208	—	—	358 040,35	2 263 640,10	Метод спутниковых геодезических измерений (определений)	$\sqrt{(0,07^2 + 0,07^2)} = 0,10$	—
209	—	—	358 023,41	2 263 605,42			
н210У	—	—	358 019,42	2 263 593,31			
н211У	—	—	358 041,77	2 263 578,82			
н212У	—	—	358 054,98	2 263 601,00			
н213У	—	—	358 045,37	2 263 608,59			
н214У	—	—	358 054,36	2 263 633,22			
208	—	—	358 040,35	2 263 640,10			

2. Сведения о частях границ уточняемого земельного участка с кадастровым номером 31:25:0209006:5 :

Обозначение части границ		Горизонтальное проложение (S), м	Описание прохождения части границ	Сведения о согласовании местоположения границ (согласовано/спорное)
от т.	до т.			
1	2	3	4	5
208	209	38,60	—	согласовано
209	н210У	12,75		
н210У	н211У	26,64		
н211У	н212У	25,82		

1	2	3	4	5
н212У	н213У	12,25	—	согласовано
н213У	н214У	26,22		
н214У	208	15,61		

3. Сведения о характеристиках уточняемого земельного участка с кадастровым номером 31:25:0209006:5 :

№ п/п	Наименование характеристики земельного участка	Значение характеристики
1	2	3
1.	Адрес земельного участка	Российская Федерация, Белгородская область, Вейделевский р-н, Дегтярное с
1.1.	Сведения о местоположении земельного участка (при отсутствии адреса) в структурированном в соответствии с федеральной информационной адресной системой виде	—
1.2.	Дополнительные сведения о местоположении земельного участка	—
2.	Площадь земельного участка ± величина погрешности определения (вычисления) площади ($P \pm \Delta P$), м ²	1 200 ± 12,00
3.	Формула, примененная для вычисления предельной погрешности определения площади земельного участка, с подставленными значениями и итоговые (вычисленные) значения	$3,5 * 0,10 * \sqrt{(1\ 200,00)} = 12$
4.	Площадь земельного участка согласно сведениям Единого государственного реестра недвижимости (Ркад), м ²	1 200,00
5.	Оценка расхождения Р и Ркад ($P - P_{кад}$), м ²	0
6.	Предельный минимальный и максимальный размеры земельного участка (Рмин и Рмакс), м ²	Рмин = Рмин = 1 500 Рмакс = Рмакс = 5 000
7.	Вид (виды) разрешенного использования	Для ведения личного подсобного хозяйства. Для ведения личного подсобного хозяйства
7.1.	Дополнительные сведения об использовании земельного участка	—
8.	Кадастровый или иной государственный учетный номер (инвентарный) здания, сооружения, объекта незавершенного строительства, расположенного на земельном участке	—
9.	Сведения о земельных участках (землях общего пользования, территории общего пользования), посредством которых обеспечивается доступ	—
10.	Иные сведения	—

4. Пояснения к сведениям об уточняемом земельном участке с кадастровым номером 31:25:0209006:5 :

1.	—
----	---

1. Сведения о характерных точках границ уточняемого земельного участка с кадастровым номером 31:25:0209006:6 :
 Система координат МСК-31 Зона № 2

Обозначение характерных точек границ	Координаты, м				Метод определения координат	Формулы, примененные для расчета средней квадратической погрешности определения координат характерных точек границ (Mt), с подставленными в такие формулы значениями и итоговые (вычисленные) значения Mt, м	Описание закрепления точки
	содержатся в Едином государственном реестре недвижимости		определены в результате выполнения комплексных кадастровых работ				
	X	Y	X	Y			
1	2	3	4	5	6	7	8
н215У	—	—	358 140,65	2 263 541,52	Метод спутниковых геодезических измерений (определений)	$\sqrt{(0,07^2 + 0,07^2)} = 0,10$	—
н216У	—	—	358 139,48	2 263 546,53			
н217У	—	—	358 127,87	2 263 564,48			
н218У	—	—	358 130,96	2 263 587,53			
н219У	—	—	358 134,85	2 263 608,19			
н220У	—	—	358 123,50	2 263 609,41			
н221У	—	—	358 120,67	2 263 600,23			
н222У	—	—	358 095,66	2 263 605,11			
н223У	—	—	358 070,52	2 263 561,90			
н224У	—	—	358 064,59	2 263 550,86			
н215У	—	—	358 140,65	2 263 541,52			

2. Сведения о частях границ уточняемого земельного участка с кадастровым номером 31:25:0209006:6 :

Обозначение части границ		Горизонтальное проложение (S), м	Описание прохождения части границ	Сведения о согласовании местоположения границ (согласовано/спорное)
от т.	до т.			
1	2	3	4	5
н215У	н216У	5,14	—	согласовано
н216У	н217У	21,38		
н217У	н218У	23,26		
н218У	н219У	21,02		
н219У	н220У	11,42		
н220У	н221У	9,61		
н221У	н222У	25,48		
н222У	н223У	49,99		
н223У	н224У	12,53		
н224У	н215У	76,63		

3. Сведения о характеристиках уточняемого земельного участка с кадастровым номером 31:25:0209006:6 :

№ п/п	Наименование характеристики земельного участка	Значение характеристики
1	2	3
1.	Адрес земельного участка	Российская Федерация, Белгородская область, Вейделевский р-н, Дегтярное с, Абрикосовая ул, 5
1.1.	Сведения о местоположении земельного участка (при отсутствии адреса) в структурированном в соответствии с федеральной информационной адресной системой виде	—
1.2.	Дополнительные сведения о местоположении земельного участка	—
2.	Площадь земельного участка ± величина погрешности определения (вычисления) площади ($P \pm \Delta P$), м ²	3 100 ± 19,00
3.	Формула, примененная для вычисления предельной погрешности определения площади земельного участка, с подставленными значениями и итоговые (вычисленные) значения	$3,5 * 0,10 * \sqrt{3\ 100,00} = 19$
4.	Площадь земельного участка согласно сведениям Единого государственного реестра недвижимости (Ркад), м ²	2 800,00
5.	Оценка расхождения Р и Ркад ($P - P_{кад}$), м ²	300
6.	Предельный минимальный и максимальный размеры земельного участка (Рмин и Рмакс), м ²	Рмин = Рмин = 1 500 Рмакс = Рмакс = 5 000

1	2	3
7.	Вид (виды) разрешенного использования	Для ведения личного подсобного хозяйства. Для ведения личного подсобного хозяйства
7.1.	Дополнительные сведения об использовании земельного участка	—
8.	Кадастровый или иной государственный учетный номер (инвентарный) здания, сооружения, объекта незавершенного строительства, расположенного на земельном участке	31:25:0209001:32
9.	Сведения о земельных участках (землях общего пользования, территории общего пользования), посредством которых обеспечивается доступ	—
10.	Иные сведения	—

4. Пояснения к сведениям об уточняемом земельном участке с кадастровым номером 31:25:0209006:6 :

1. —

1. Сведения о характерных точках границ уточняемого земельного участка с кадастровым номером 31:25:0209006:7 :
Система координат МСК-31 Зона № 2

Обозначение характерных точек границ	Координаты, м				Метод определения координат	Формулы, примененные для расчета средней квадратической погрешности определения координат характерных точек границ (Mt), с подставленными в такие формулы значениями и итоговые (вычисленные) значения Mt, м	Описание закрепления точки
	содержатся в Едином государственном реестре недвижимости		определены в результате выполнения комплексных кадастровых работ				
	X	Y	X	Y			
1	2	3	4	5	6	7	8
н29У	—	—	358 176,15	2 263 459,66	Метод спутниковых геодезических измерений (определений)	$\sqrt{(0,07^2 + 0,07^2)} = 0,10$	—
н30У	—	—	358 179,14	2 263 478,32			
н31У	—	—	358 179,39	2 263 492,16			
н32У	—	—	358 152,77	2 263 523,20			
н33У	—	—	358 122,73	2 263 510,63			
н34У	—	—	358 092,78	2 263 479,78			

1	2	3	4	5	6	7	8
н35У	—	—	358 136,13	2 263 469,08	Метод спутниковых геодезических измерений (определений)	$\sqrt{(0,07^2 + 0,07^2)} = 0,10$	—
н29У	—	—	358 176,15	2 263 459,66			

2. Сведения о частях границ уточняемого земельного участка с кадастровым номером 31:25:0209006:7 :

Обозначение части границ		Горизонтальное проложение (S), м	Описание прохождения части границ	Сведения о согласовании местоположения границ (согласовано/спорное)
от т.	до т.			
1	2	3	4	5
н29У	н30У	18,90	—	согласовано
н30У	н31У	13,84		
н31У	н32У	40,89		
н32У	н33У	32,56		
н33У	н34У	43,00		
н34У	н35У	44,65		
н35У	н29У	41,11		

3. Сведения о характеристиках уточняемого земельного участка с кадастровым номером 31:25:0209006:7 :

№ п/п	Наименование характеристики земельного участка	Значение характеристики
1	2	3
1.	Адрес земельного участка	Российская Федерация, Белгородская область, Вейделевский р-н, Дегтярное с
1.1.	Сведения о местоположении земельного участка (при отсутствии адреса) в структурированном в соответствии с федеральной информационной адресной системой виде	—
1.2.	Дополнительные сведения о местоположении земельного участка	—
2.	Площадь земельного участка ± величина погрешности определения (вычисления) площади ($P \pm \Delta P$), м ²	3 200 ± 20,00
3.	Формула, примененная для вычисления предельной погрешности определения площади земельного участка, с подставленными значениями и итоговые (вычисленные) значения	$3,5 * 0,10 * \sqrt{(3 200,00)} = 20$
4.	Площадь земельного участка согласно сведениям Единого государственного реестра недвижимости (Ркад), м ²	3 200,00
5.	Оценка расхождения P и Ркад ($P - P_{кад}$), м ²	0

1	2	3
6.	Предельный минимальный и максимальный размеры земельного участка (Р _{мин} и Р _{макс}), м ²	Р _{мин} = Р _{мин} = 1 500 Р _{макс} = Р _{макс} = 5 000
7.	Вид (виды) разрешенного использования	Для ведения личного подсобного хозяйства. Для ведения личного подсобного хозяйства
7.1.	Дополнительные сведения об использовании земельного участка	—
8.	Кадастровый или иной государственный учетный номер (инвентарный) здания, сооружения, объекта незавершенного строительства, расположенного на земельном участке	—
9.	Сведения о земельных участках (землях общего пользования, территории общего пользования), посредством которых обеспечивается доступ	—
10.	Иные сведения	—

4. Пояснения к сведениям об уточняемом земельном участке с кадастровым номером 31:25:0209006:7 :

1.	—
----	---

1. Сведения о характерных точках границ уточняемого земельного участка с кадастровым номером 31:25:0209006:8 :

Система координат МСК-31 Зона № 2

Обозначение характерных точек границ	Координаты, м				Метод определения координат	Формулы, примененные для расчета средней квадратической погрешности определения координат характерных точек границ (Mt), с подставленными в такие формулы значениями и итоговые (вычисленные) значения Mt, м	Описание закрепления точки
	содержатся в Едином государственном реестре недвижимости		определены в результате выполнения комплексных кадастровых работ				
	X	Y	X	Y			
1	2	3	4	5	6	7	8
н36У	—	—	358 154,67	2 263 411,49	Метод спутниковых геодезических измерений (определений)	$\sqrt{(0,07^2 + 0,07^2)} = 0,10$	—
н37У	—	—	358 158,06	2 263 415,06			
н38У	—	—	358 164,82	2 263 409,13			
н39У	—	—	358 174,22	2 263 424,33			
н40У	—	—	358 173,30	2 263 436,22			

1	2	3	4	5	6	7	8
н29У	—	—	358 176,15	2 263 459,66	Метод спутниковых геодезических измерений (определений)	$\sqrt{(0,07^2 + 0,07^2)} = 0,10$	—
н35У	—	—	358 136,13	2 263 469,08			
н34У	—	—	358 092,78	2 263 479,78			
н41У	—	—	358 075,92	2 263 455,99			
н42У	—	—	358 149,30	2 263 422,07			
н36У	—	—	358 154,67	2 263 411,49			

2. Сведения о частях границ уточняемого земельного участка с кадастровым номером 31:25:0209006:8 :

Обозначение части границ		Горизонтальное проложение (S), м	Описание прохождения части границ	Сведения о согласовании местоположения границ (согласовано/спорное)
от т.	до т.			
1	2	3	4	5
н36У	н37У	4,92	—	согласовано
н37У	н38У	8,99		
н38У	н39У	17,87		
н39У	н40У	11,93		
н40У	н29У	23,61		
н29У	н35У	41,11		
н35У	н34У	44,65		
н34У	н41У	29,16		
н41У	н42У	80,84		
н42У	н36У	11,86		

3. Сведения о характеристиках уточняемого земельного участка с кадастровым номером 31:25:0209006:8 :

№ п/п	Наименование характеристики земельного участка	Значение характеристики
1	2	3

1	2	3
1.	Адрес земельного участка	Российская Федерация, Белгородская область, Вейделевский р-н, Дегтярное с
1.1.	Сведения о местоположении земельного участка (при отсутствии адреса) в структурированном в соответствии с федеральной информационной адресной системой виде	—
1.2.	Дополнительные сведения о местоположении земельного участка	—
2.	Площадь земельного участка \pm величина погрешности определения (вычисления) площади ($P \pm \Delta P$), м ²	3 600 \pm 21,00
3.	Формула, примененная для вычисления предельной погрешности определения площади земельного участка, с подставленными значениями и итоговые (вычисленные) значения	$3,5*0,10*\sqrt{(3\ 600,00)} = 21$
4.	Площадь земельного участка согласно сведениям Единого государственного реестра недвижимости (Ркад), м ²	3 800,00
5.	Оценка расхождения P и Ркад (P - Ркад), м ²	200
6.	Предельный минимальный и максимальный размеры земельного участка (Рмин и Рмакс), м ²	Рмин = Рмин = 1 500 Рмакс = Рмакс = 5 000
7.	Вид (виды) разрешенного использования	Для ведения личного подсобного хозяйства. Для ведения личного подсобного хозяйства
7.1.	Дополнительные сведения об использовании земельного участка	—
8.	Кадастровый или иной государственный учетный номер (инвентарный) здания, сооружения, объекта незавершенного строительства, расположенного на земельном участке	—
9.	Сведения о земельных участках (землях общего пользования, территории общего пользования), посредством которых обеспечивается доступ	—
10.	Иные сведения	—
4. Пояснения к сведениям об уточняемом земельном участке с кадастровым номером		31:25:0209006:8 :
1.	—	—

1. Сведения о характерных точках границ уточняемого земельного участка с кадастровым номером 31:25:0209006:9 :
 Система координат МСК-31 Зона № 2

Обозначение характерных точек границ	Координаты, м				Метод определения координат	Формулы, примененные для расчета средней квадратической погрешности определения координат характерных точек границ (Mt), с подставленными в такие формулы значениями и итоговые (вычисленные) значения Mt, м	Описание закрепления точки
	содержатся в Едином государственном реестре недвижимости		определены в результате выполнения комплексных кадастровых работ				
	X	Y	X	Y			
1	2	3	4	5	6	7	8
н43У	—	—	358 139,72	2 263 382,69	Метод спутниковых геодезических измерений (определений)	$\sqrt{(0,07^2 + 0,07^2)} = 0,10$	—
н44У	—	—	358 150,52	2 263 399,17			
н36У	—	—	358 154,67	2 263 411,49			
н42У	—	—	358 149,30	2 263 422,07			
н41У	—	—	358 075,92	2 263 455,99			
н45У	—	—	358 063,90	2 263 437,61			
н46У	—	—	358 107,04	2 263 404,34			
н43У	—	—	358 139,72	2 263 382,69			

2. Сведения о частях границ уточняемого земельного участка с кадастровым номером 31:25:0209006:9 :

Обозначение части границ		Горизонтальное проложение (S), м	Описание прохождения части границ	Сведения о согласовании местоположения границ (согласовано/спорное)
от т.	до т.			
1	2	3	4	5
н43У	н44У	19,70	—	согласовано
н44У	н36У	13,00		
н36У	н42У	11,86		
н42У	н41У	80,84		

1	2	3	4	5
н41У	н45У	21,96	—	согласовано
н45У	н46У	54,48		
н46У	н43У	39,20		

3. Сведения о характеристиках уточняемого земельного участка с кадастровым номером 31:25:0209006:9 :

№ п/п	Наименование характеристики земельного участка	Значение характеристики
1	2	3
1.	Адрес земельного участка	Российская Федерация, Белгородская область, Вейделевский р-н, Дегтярное с, Лесная ул, д 20
1.1.	Сведения о местоположении земельного участка (при отсутствии адреса) в структурированном в соответствии с федеральной информационной адресной системой виде	—
1.2.	Дополнительные сведения о местоположении земельного участка	—
2.	Площадь земельного участка ± величина погрешности определения (вычисления) площади ($P \pm \Delta P$), м ²	2 900 ± 19,00
3.	Формула, примененная для вычисления предельной погрешности определения площади земельного участка, с подставленными значениями и итоговые (вычисленные) значения	$3,5*0,10*\sqrt{(2\ 900,00)} = 19$
4.	Площадь земельного участка согласно сведениям Единого государственного реестра недвижимости (Ркад), м ²	2 900,00
5.	Оценка расхождения Р и Ркад ($P - P_{кад}$), м ²	0
6.	Предельный минимальный и максимальный размеры земельного участка (Рмин и Рмакс), м ²	Рмин = Рмин = 1 500 Рмакс = Рмакс = 5 000
7.	Вид (виды) разрешенного использования	Для ведения личного подсобного хозяйства. Для ведения личного подсобного хозяйства
7.1.	Дополнительные сведения об использовании земельного участка	—
8.	Кадастровый или иной государственный учетный номер (инвентарный) здания, сооружения, объекта незавершенного строительства, расположенного на земельном участке	31:25:0209006:37
9.	Сведения о земельных участках (землях общего пользования, территории общего пользования), посредством которых обеспечивается доступ	—
10.	Иные сведения	—

4. Пояснения к сведениям об уточняемом земельном участке с кадастровым номером 31:25:0209006:9 :

1.	—
----	---

1. Сведения о характерных точках границ уточняемого земельного участка с кадастровым номером 31:25:0209006:10 :
 Система координат МСК-31 Зона № 2

Обозначение характерных точек границ	Координаты, м				Метод определения координат	Формулы, примененные для расчета средней квадратической погрешности определения координат характерных точек границ (Mt), с подставленными в такие формулы значениями и итоговые (вычисленные) значения Mt, м	Описание закрепления точки
	содержатся в Едином государственном реестре недвижимости		определены в результате выполнения комплексных кадастровых работ				
	X	Y	X	Y			
1	2	3	4	5	6	7	8
н47У	—	—	358 115,29	2 263 366,46	Метод спутниковых геодезических измерений (определений)	$\sqrt{(0,07^2 + 0,07^2)} = 0,10$	—
н48У	—	—	358 117,79	2 263 365,84			
н43У	—	—	358 139,72	2 263 382,69			
н46У	—	—	358 107,04	2 263 404,34			
н45У	—	—	358 063,90	2 263 437,61			
н49У	—	—	358 056,35	2 263 443,54			
н50У	—	—	358 033,40	2 263 415,59			
н51У	—	—	358 075,66	2 263 383,25			
н52У	—	—	358 089,73	2 263 374,53			
н53У	—	—	358 099,91	2 263 382,71			
н54У	—	—	358 101,10	2 263 384,32			
н55У	—	—	358 110,59	2 263 377,33			

1	2	3	4	5	6	7	8
н47У	—	—	358 115,29	2 263 366,46	Метод спутниковых геодезических измерений (определений)	$\sqrt{(0,07^2 + 0,07^2)} = 0,10$	—

2. Сведения о частях границ уточняемого земельного участка с кадастровым номером 31:25:0209006:10 :

Обозначение части границ		Горизонтальное проложение (S), м	Описание прохождения части границ	Сведения о согласовании местоположения границ (согласовано/спорное)
от т.	до т.			
1	2	3	4	5
н47У	н48У	2,58	—	согласовано
н48У	н43У	27,66		
н43У	н46У	39,20		
н46У	н45У	54,48		
н45У	н49У	9,60		
н49У	н50У	36,16		
н50У	н51У	53,21		
н51У	н52У	16,55		
н52У	н53У	13,06		
н53У	н54У	2,00		
н54У	н55У	11,79		
н55У	н47У	11,84		

3. Сведения о характеристиках уточняемого земельного участка с кадастровым номером 31:25:0209006:10 :

№ п/п	Наименование характеристики земельного участка	Значение характеристики
1	2	3
1.	Адрес земельного участка	Российская Федерация, Белгородская область, Вейделевский р-н, Дегтярное с
1.1.	Сведения о местоположении земельного участка (при отсутствии адреса) в структурированном в соответствии с федеральной информационной адресной системой виде	—
1.2.	Дополнительные сведения о местоположении земельного участка	—
2.	Площадь земельного участка ± величина погрешности определения (вычисления) площади ($P \pm \Delta P$), м ²	3 200 ± 20,00
3.	Формула, примененная для вычисления предельной погрешности определения площади земельного участка, с подставленными значениями и итоговые (вычисленные) значения	$3,5 * 0,10 * \sqrt{(3 200,00)} = 20$

1	2	3
4.	Площадь земельного участка согласно сведениям Единого государственного реестра недвижимости (Ркад), м ²	3 400,00
5.	Оценка расхождения Р и Ркад (Р - Ркад), м ²	200
6.	Предельный минимальный и максимальный размеры земельного участка (Рмин и Рмакс), м ²	Рмин = Рмин = 1 500 Рмакс = Рмакс = 5 000
7.	Вид (виды) разрешенного использования	Для ведения личного подсобного хозяйства. Для ведения личного подсобного хозяйства
7.1.	Дополнительные сведения об использовании земельного участка	—
8.	Кадастровый или иной государственный учетный номер (инвентарный) здания, сооружения, объекта незавершенного строительства, расположенного на земельном участке	—
9.	Сведения о земельных участках (землях общего пользования, территории общего пользования), посредством которых обеспечивается доступ	—
10.	Иные сведения	—

4. Пояснения к сведениям об уточняемом земельном участке с кадастровым номером 31:25:0209006:10 :

1.	—
----	---

1. Сведения о характерных точках границ уточняемого земельного участка с кадастровым номером 31:25:0209006:11 :
Система координат МСК-31 Зона № 2

Обозначение характерных точек границ	Координаты, м				Метод определения координат	Формулы, примененные для расчета средней квадратической погрешности определения координат характерных точек границ (Mt), с подставленными в такие формулы значениями и итоговые (вычисленные) значения Mt, м	Описание закрепления точки
	содержатся в Едином государственном реестре недвижимости		определены в результате выполнения комплексных кадастровых работ				
	X	Y	X	Y			
1	2	3	4	5	6	7	8
н56У	—	—	358 084,69	2 263 341,10	Метод спутниковых геодезических измерений (определений)	$\sqrt{(0,07^2 + 0,07^2)} = 0,10$	—
н57У	—	—	358 094,82	2 263 346,65			
н47У	—	—	358 115,29	2 263 366,46			

1	2	3	4	5	6	7	8
н55У	—	—	358 110,59	2 263 377,33	Метод спутниковых геодезических измерений (определений)	$\sqrt{(0,07^2 + 0,07^2)} = 0,10$	—
н54У	—	—	358 101,10	2 263 384,32			
н53У	—	—	358 099,91	2 263 382,71			
н52У	—	—	358 089,73	2 263 374,53			
н51У	—	—	358 075,66	2 263 383,25			
н50У	—	—	358 033,40	2 263 415,59			
н58У	—	—	358 006,65	2 263 390,72			
н59У	—	—	358 012,59	2 263 382,79			
н60У	—	—	358 035,68	2 263 351,98			
н61У	—	—	358 067,07	2 263 374,45			
н56У	—	—	358 084,69	2 263 341,10			

2. Сведения о частях границ уточняемого земельного участка с кадастровым номером 31:25:0209006:11 :

Обозначение части границ		Горизонтальное проложение (S), м	Описание прохождения части границ	Сведения о согласовании местоположения границ (согласовано/спорное)
от т.	до т.			
1	2	3	4	5
н56У	н57У	11,55	—	согласовано
н57У	н47У	28,49		
н47У	н55У	11,84		
н55У	н54У	11,79		
н54У	н53У	2,00		
н53У	н52У	13,06		
н52У	н51У	16,55		
н51У	н50У	53,21		
н50У	н58У	36,53		

1	2	3	4	5
н58У	н59У	9,91	—	согласовано
н59У	н60У	38,50		
н60У	н61У	38,60		
н61У	н56У	37,72		

3. Сведения о характеристиках уточняемого земельного участка с кадастровым номером 31:25:0209006:11 :

№ п/п	Наименование характеристики земельного участка	Значение характеристики
1	2	3
1.	Адрес земельного участка	Российская Федерация, Белгородская область, Вейделевский р-н, Дегтярное с, Лесная ул, 16
1.1.	Сведения о местоположении земельного участка (при отсутствии адреса) в структурированном в соответствии с федеральной информационной адресной системой виде	—
1.2.	Дополнительные сведения о местоположении земельного участка	—
2.	Площадь земельного участка ± величина погрешности определения (вычисления) площади ($P \pm \Delta P$), м ²	3 400 ± 20,00
3.	Формула, примененная для вычисления предельной погрешности определения площади земельного участка, с подставленными значениями и итоговые (вычисленные) значения	$3,5 * 0,10 * \sqrt{(3\ 400,00)} = 20$
4.	Площадь земельного участка согласно сведениям Единого государственного реестра недвижимости (Ркад), м ²	2 400,00
5.	Оценка расхождения Р и Ркад ($P - P_{кад}$), м ²	1 000
6.	Предельный минимальный и максимальный размеры земельного участка (Рмин и Рмакс), м ²	Рмин = Рмин = 1 500 Рмакс = Рмакс = 5 000
7.	Вид (виды) разрешенного использования	Для ведения личного подсобного хозяйства. Для ведения личного подсобного хозяйства
7.1.	Дополнительные сведения об использовании земельного участка	—
8.	Кадастровый или иной государственный учетный номер (инвентарный) здания, сооружения, объекта незавершенного строительства, расположенного на земельном участке	31:25:0209001:49
9.	Сведения о земельных участках (землях общего пользования, территории общего пользования), посредством которых обеспечивается доступ	—
10.	Иные сведения	—

4. Пояснения к сведениям об уточняемом земельном участке с кадастровым номером 31:25:0209006:11 :

1.	—
----	---

1. Сведения о характерных точках границ уточняемого земельного участка с кадастровым номером 31:25:0209006:12 :
Система координат МСК-31 Зона № 2

Обозначение характерных точек границ	Координаты, м				Метод определения координат	Формулы, примененные для расчета средней квадратической погрешности определения координат характерных точек границ (Mt), с подставленными в такие формулы значениями и итоговые (вычисленные) значения Mt, м	Описание закрепления точки
	содержатся в Едином государственном реестре недвижимости		определены в результате выполнения комплексных кадастровых работ				
	X	Y	X	Y			
1	2	3	4	5	6	7	8
н56У	—	—	358 084,69	2 263 341,10	Метод спутниковых геодезических измерений (определений)	$\sqrt{(0,07^2 + 0,07^2)} = 0,10$	—
н61У	—	—	358 067,07	2 263 374,45			
н60У	—	—	358 035,68	2 263 351,98			
н59У	—	—	358 012,59	2 263 382,79			
н77У	—	—	357 980,85	2 263 341,91			
н78У	—	—	357 994,26	2 263 313,23			
н79У	—	—	358 032,44	2 263 328,46			
н80У	—	—	358 042,63	2 263 329,92			
н81У	—	—	358 063,07	2 263 334,44			
н56У	—	—	358 084,69	2 263 341,10			

2. Сведения о частях границ уточняемого земельного участка с кадастровым номером 31:25:0209006:12 :

Обозначение части границ		Горизонтальное проложение (S), м	Описание прохождения части границ	Сведения о согласовании местоположения границ (согласовано/спорное)
от т.	до т.			

1	2	3	4	5
н56У	н61У	37,72	—	согласовано
н61У	н60У	38,60		
н60У	н59У	38,50		
н59У	н77У	51,76		
н77У	н78У	31,66		
н78У	н79У	41,11		
н79У	н80У	10,29		
н80У	н81У	20,93		
н81У	н56У	22,62		

3. Сведения о характеристиках уточняемого земельного участка с кадастровым номером 31:25:0209006:12 :

№ п/п	Наименование характеристики земельного участка	Значение характеристики
1	2	3
1.	Адрес земельного участка	Российская Федерация, Белгородская область, Вейделевский р-н, Дегтярное с
1.1.	Сведения о местоположении земельного участка (при отсутствии адреса) в структурированном в соответствии с федеральной информационной адресной системой виде	—
1.2.	Дополнительные сведения о местоположении земельного участка	—
2.	Площадь земельного участка ± величина погрешности определения (вычисления) площади ($P \pm \Delta P$), м ²	3 600 ± 21,00
3.	Формула, примененная для вычисления предельной погрешности определения площади земельного участка, с подставленными значениями и итоговые (вычисленные) значения	$3,5 * 0,10 * \sqrt{(3\ 600,00)} = 21$
4.	Площадь земельного участка согласно сведениям Единого государственного реестра недвижимости (Ркад), м ²	3 600,00
5.	Оценка расхождения Р и Ркад ($P - P_{кад}$), м ²	0
6.	Предельный минимальный и максимальный размеры земельного участка (Рмин и Рмакс), м ²	Рмин = Рмин = 1 500 Рмакс = Рмакс = 5 000
7.	Вид (виды) разрешенного использования	Для ведения личного подсобного хозяйства. Для ведения личного подсобного хозяйства
7.1.	Дополнительные сведения об использовании земельного участка	—
8.	Кадастровый или иной государственный учетный номер (инвентарный) здания, сооружения, объекта незавершенного строительства, расположенного на земельном участке	31:25:0101001:1417

1	2	3
9.	Сведения о земельных участках (землях общего пользования, территории общего пользования), посредством которых обеспечивается доступ	—
10.	Иные сведения	—

4. Пояснения к сведениям об уточняемом земельном участке с кадастровым номером 31:25:0209006:12 :

1.	—
----	---

1. Сведения о характерных точках границ уточняемого земельного участка с кадастровым номером 31:25:0209006:13 :
Система координат МСК-31 Зона № 2

Обозначение характерных точек границ	Координаты, м				Метод определения координат	Формулы, примененные для расчета средней квадратической погрешности определения координат характерных точек границ (Mt), с подставленными в такие формулы значениями и итоговые (вычисленные) значения Mt, м	Описание закрепления точки
	содержатся в Едином государственном реестре недвижимости		определены в результате выполнения комплексных кадастровых работ				
	X	Y	X	Y			
1	2	3	4	5	6	7	8
н82У	—	—	357 933,07	2 263 300,18	Метод спутниковых геодезических измерений (определений)	$\sqrt{(0,07^2 + 0,07^2)} = 0,10$	—
н83У	—	—	357 945,25	2 263 294,54			
н84У	—	—	357 963,98	2 263 297,70			
н85У	—	—	357 978,70	2 263 304,16			
н86У	—	—	357 938,13	2 263 381,98			
н87У	—	—	357 891,07	2 263 367,11			
н88У	—	—	357 909,39	2 263 334,74			
н82У	—	—	357 933,07	2 263 300,18			

2. Сведения о частях границ уточняемого земельного участка с кадастровым номером 31:25:0209006:13 :

Обозначение части границ		Горизонтальное проложение (S), м	Описание прохождения части границ	Сведения о согласовании местоположения границ (согласовано/спорное)
от т.	до т.			
1	2	3	4	5
н82У	н83У	13,42	—	согласовано
н83У	н84У	18,99		
н84У	н85У	16,08		
н85У	н86У	87,76		
н86У	н87У	49,35		
н87У	н88У	37,19		
н88У	н82У	41,89		

3. Сведения о характеристиках уточняемого земельного участка с кадастровым номером 31:25:0209006:13 :

№ п/п	Наименование характеристики земельного участка	Значение характеристики
1	2	3
1.	Адрес земельного участка	Российская Федерация, Белгородская область, Вейделевский р-н, Дегтярное с, Лесная ул, 12
1.1.	Сведения о местоположении земельного участка (при отсутствии адреса) в структурированном в соответствии с федеральной информационной адресной системой виде	—
1.2.	Дополнительные сведения о местоположении земельного участка	—
2.	Площадь земельного участка ± величина погрешности определения (вычисления) площади ($P \pm \Delta P$), м ²	4 000 ± 22,00
3.	Формула, примененная для вычисления предельной погрешности определения площади земельного участка, с подставленными значениями и итоговые (вычисленные) значения	$3,5 * 0,10 * \sqrt{(4\ 000,00)} = 22$
4.	Площадь земельного участка согласно сведениям Единого государственного реестра недвижимости (Ркад), м ²	4 000,00
5.	Оценка расхождения Р и Ркад ($P - P_{кад}$), м ²	0
6.	Предельный минимальный и максимальный размеры земельного участка (Рмин и Рмакс), м ²	Рмин = Рмин = 1 500 Рмакс = Рмакс = 5 000
7.	Вид (виды) разрешенного использования	Для ведения личного подсобного хозяйства. Для ведения личного подсобного хозяйства
7.1.	Дополнительные сведения об использовании земельного участка	—

1	2	3
8.	Кадастровый или иной государственный учетный номер (инвентарный) здания, сооружения, объекта незавершенного строительства, расположенного на земельном участке	31:25:0209001:211
9.	Сведения о земельных участках (землях общего пользования, территории общего пользования), посредством которых обеспечивается доступ	—
10.	Иные сведения	—

4. Пояснения к сведениям об уточняемом земельном участке с кадастровым номером 31:25:0209006:13 :

1.	—
----	---

1. Сведения о характерных точках границ уточняемого земельного участка с кадастровым номером 31:25:0209006:14 :
 Система координат МСК-31 Зона № 2

Обозначение характерных точек границ	Координаты, м				Метод определения координат	Формулы, примененные для расчета средней квадратической погрешности определения координат характерных точек границ (Mt), с подставленными в такие формулы значениями и итоговые (вычисленные) значения Mt, м	Описание закрепления точки
	содержатся в Едином государственном реестре недвижимости		определены в результате выполнения комплексных кадастровых работ				
	X	Y	X	Y			
1	2	3	4	5	6	7	8
н133У	—	—	357 992,75	2 263 419,30	Метод спутниковых геодезических измерений (определений)	$\sqrt{(0,07^2 + 0,07^2)} = 0,10$	—
н134У	—	—	357 987,52	2 263 447,19			
н135У	—	—	357 966,32	2 263 460,50			
н136У	—	—	357 934,28	2 263 453,70			
н117У	—	—	357 942,08	2 263 408,40			
н116У	—	—	357 946,93	2 263 409,49			
н133У	—	—	357 992,75	2 263 419,30			

2. Сведения о частях границ уточняемого земельного участка с кадастровым номером 31:25:0209006:14 :

Обозначение части границ		Горизонтальное проложение (S), м	Описание прохождения части границ	Сведения о согласовании местоположения границ (согласовано/спорное)
от т.	до т.			
1	2	3	4	5
н133У	н134У	28,38	—	согласовано
н134У	н135У	25,03		
н135У	н136У	32,75		
н136У	н117У	45,97		
н117У	н116У	4,97		
н116У	н133У	46,86		

3. Сведения о характеристиках уточняемого земельного участка с кадастровым номером 31:25:0209006:14 :

№ п/п	Наименование характеристики земельного участка	Значение характеристики
1	2	3
1.	Адрес земельного участка	Российская Федерация, Белгородская область, Вейделевский р-н, Дегтярное с
1.1.	Сведения о местоположении земельного участка (при отсутствии адреса) в структурированном в соответствии с федеральной информационной адресной системой виде	—
1.2.	Дополнительные сведения о местоположении земельного участка	—
2.	Площадь земельного участка ± величина погрешности определения (вычисления) площади ($P \pm \Delta P$), м ²	2 200 ± 16,00
3.	Формула, примененная для вычисления предельной погрешности определения площади земельного участка, с подставленными значениями и итоговые (вычисленные) значения	$3,5*0,10*\sqrt{(2\ 200,00)} = 16$
4.	Площадь земельного участка согласно сведениям Единого государственного реестра недвижимости (Ркад), м ²	2 200,00
5.	Оценка расхождения P и Ркад ($P - P_{кад}$), м ²	0
6.	Предельный минимальный и максимальный размеры земельного участка (Рмин и Рмакс), м ²	Рмин = Рмин = 1 500 Рмакс = Рмакс = 5 000
7.	Вид (виды) разрешенного использования	Для ведения личного подсобного хозяйства. Для ведения личного подсобного хозяйства
7.1.	Дополнительные сведения об использовании земельного участка	—
8.	Кадастровый или иной государственный учетный номер (инвентарный) здания, сооружения, объекта незавершенного строительства, расположенного на земельном участке	—

1	2	3
9.	Сведения о земельных участках (землях общего пользования, территории общего пользования), посредством которых обеспечивается доступ	—
10.	Иные сведения	—

4. Пояснения к сведениям об уточняемом земельном участке с кадастровым номером 31:25:0209006:14 :

1.	—
----	---

1. Сведения о характерных точках границ уточняемого земельного участка с кадастровым номером 31:25:0209006:15 :
Система координат МСК-31 Зона № 2

Обозначение характерных точек границ	Координаты, м				Метод определения координат	Формулы, примененные для расчета средней квадратической погрешности определения координат характерных точек границ (Mt), с подставленными в такие формулы значениями и итоговые (вычисленные) значения Mt, м	Описание закрепления точки
	содержатся в Едином государственном реестре недвижимости		определены в результате выполнения комплексных кадастровых работ				
	X	Y	X	Y			
1	2	3	4	5	6	7	8

31:25:0209006:15(1)

н115У	—	—	357 950,16	2 263 398,08	Метод спутниковых геодезических измерений (определений)	$\sqrt{(0,07^2 + 0,07^2)} = 0,10$	—
н116У	—	—	357 946,93	2 263 409,49			
н117У	—	—	357 942,08	2 263 408,40			
н118У	—	—	357 936,97	2 263 407,31			
н119У	—	—	357 924,30	2 263 447,91			
н120У	—	—	357 894,45	2 263 453,82			
н121У	—	—	357 878,07	2 263 483,81			
н122У	—	—	357 858,26	2 263 478,83			

1	2	3	4	5	6	7	8
н123У	—	—	357 864,72	2 263 455,17	Метод спутниковых геодезических измерений (определений)	$\sqrt{(0,07^2 + 0,07^2)} = 0,10$	—
н124У	—	—	357 873,87	2 263 441,13			
н125У	—	—	357 881,39	2 263 429,60			
н126У	—	—	357 886,10	2 263 416,07			
н127У	—	—	357 893,14	2 263 418,35			
н128У	—	—	357 904,07	2 263 385,21			
н115У	—	—	357 950,16	2 263 398,08			

31:25:0209006:15(2)

н129У	—	—	357 798,70	2 263 528,94	Метод спутниковых геодезических измерений (определений)	$\sqrt{(0,07^2 + 0,07^2)} = 0,10$	—
н130У	—	—	357 800,19	2 263 498,81			
н131У	—	—	357 843,23	2 263 500,93			
н132У	—	—	357 841,72	2 263 531,08			
н129У	—	—	357 798,70	2 263 528,94			

2. Сведения о частях границ уточняемого земельного участка с кадастровым номером 31:25:0209006:15 :

Обозначение части границ		Горизонтальное проложение (S), м	Описание прохождения части границ	Сведения о согласовании местоположения границ (согласовано/спорное)
от т.	до т.			
1	2	3	4	5

31:25:0209006:15(1)

н115У	н116У	11,86	—	согласовано
н116У	н117У	4,97		
н117У	н118У	5,22		
н118У	н119У	42,53		
н119У	н120У	30,43		

1	2	3	4	5
н120У	н121У	34,17	—	согласовано
н121У	н122У	20,43		
н122У	н123У	24,53		
н123У	н124У	16,76		
н124У	н125У	13,77		
н125У	н126У	14,33		
н126У	н127У	7,40		
н127У	н128У	34,90		
н128У	н115У	47,85		

31:25:0209006:15(2)

н129У	н130У	30,17	—	согласовано
н130У	н131У	43,09		
н131У	н132У	30,19		
н132У	н129У	43,07		

3. Сведения о характеристиках уточняемого земельного участка с кадастровым номером 31:25:0209006:15 :

№ п/п	Наименование характеристики земельного участка	Значение характеристики
1	2	3
1.	Адрес земельного участка	Российская Федерация, Белгородская область, Вейделевский р-н, Дегтярное с, Лесная ул, д 10
1.1.	Сведения о местоположении земельного участка (при отсутствии адреса) в структурированном в соответствии с федеральной информационной адресной системой виде	—
1.2.	Дополнительные сведения о местоположении земельного участка	—
2.	Площадь земельного участка ± величина погрешности определения (вычисления) площади ($P \pm \Delta P$), м ²	5 000 ± 34,00, 31:25:0209006:15(1) 3 699,60 ± 21,29, 31:25:0209006:15(2) 1 300,12 ± 12,62
3.	Формула, примененная для вычисления предельной погрешности определения площади земельного участка, с подставленными значениями и итоговые (вычисленные) значения	$21,29 + 12,62 = 34$
4.	Площадь земельного участка согласно сведениям Единого государственного реестра недвижимости (Ркад), м ²	3 700,00
5.	Оценка расхождения Р и Ркад ($P - P_{кад}$), м ²	1 300
6.	Предельный минимальный и максимальный размеры земельного участка ($P_{мин}$ и $P_{макс}$), м ²	$P_{мин} = P_{мин} = 1 500$ $P_{макс} = P_{макс} = 5 000$

1	2	3
7.	Вид (виды) разрешенного использования	Для ведения личного подсобного хозяйства. Для ведения личного подсобного хозяйства
7.1.	Дополнительные сведения об использовании земельного участка	—
8.	Кадастровый или иной государственный учетный номер (инвентарный) здания, сооружения, объекта незавершенного строительства, расположенного на земельном участке	31:25:0209001:316
9.	Сведения о земельных участках (землях общего пользования, территории общего пользования), посредством которых обеспечивается доступ	—
10.	Иные сведения	—

4. Пояснения к сведениям об уточняемом земельном участке с кадастровым номером 31:25:0209006:15 :

1.	—
----	---

1. Сведения о характерных точках границ уточняемого земельного участка с кадастровым номером 31:25:0209006:16 :

Система координат МСК-31 Зона № 2

Обозначение характерных точек границ	Координаты, м				Метод определения координат	Формулы, примененные для расчета средней квадратической погрешности определения координат характерных точек границ (Mt), с подставленными в такие формулы значениями и итоговые (вычисленные) значения Mt, м	Описание закрепления точки
	содержатся в Едином государственном реестре недвижимости		определены в результате выполнения комплексных кадастровых работ				
	X	Y	X	Y			
1	2	3	4	5	6	7	8
н141У	—	—	357 815,54	2 263 409,39	Метод спутниковых геодезических измерений (определений)	$\sqrt{(0,07^2 + 0,07^2)} = 0,10$	—
н142У	—	—	357 820,25	2 263 472,78			
н143У	—	—	357 800,28	2 263 474,10			
н144У	—	—	357 796,22	2 263 430,23			
н145У	—	—	357 800,77	2 263 415,19			
н141У	—	—	357 815,54	2 263 409,39			

2. Сведения о частях границ уточняемого земельного участка с кадастровым номером 31:25:0209006:16 :

Обозначение части границ		Горизонтальное проложение (S), м	Описание прохождения части границ	Сведения о согласовании местоположения границ (согласовано/спорное)
от т.	до т.			
1	2	3	4	5
н141У	н142У	63,56	—	согласовано
н142У	н143У	20,01		
н143У	н144У	44,06		
н144У	н145У	15,71		
н145У	н141У	15,87		

3. Сведения о характеристиках уточняемого земельного участка с кадастровым номером 31:25:0209006:16 :

№ п/п	Наименование характеристики земельного участка	Значение характеристики
1	2	3
1.	Адрес земельного участка	Российская Федерация, Белгородская область, Вейделевский р-н, Дегтярное с
1.1.	Сведения о местоположении земельного участка (при отсутствии адреса) в структурированном в соответствии с федеральной информационной адресной системой виде	—
1.2.	Дополнительные сведения о местоположении земельного участка	—
2.	Площадь земельного участка ± величина погрешности определения (вычисления) площади ($P \pm \Delta P$), м ²	1 200 ± 12,00
3.	Формула, примененная для вычисления предельной погрешности определения площади земельного участка, с подставленными значениями и итоговые (вычисленные) значения	$3,5 * 0,10 * \sqrt{(1\ 200,00)} = 12$
4.	Площадь земельного участка согласно сведениям Единого государственного реестра недвижимости (Ркад), м ²	1 200,00
5.	Оценка расхождения Р и Ркад ($P - P_{кад}$), м ²	0
6.	Предельный минимальный и максимальный размеры земельного участка (Рмин и Рмакс), м ²	Рмин = Рмин = 1 500 Рмакс = Рмакс = 5 000
7.	Вид (виды) разрешенного использования	Для ведения личного подсобного хозяйства. Для ведения личного подсобного хозяйства
7.1.	Дополнительные сведения об использовании земельного участка	—
8.	Кадастровый или иной государственный учетный номер (инвентарный) здания, сооружения, объекта незавершенного строительства, расположенного на земельном участке	—

1	2	3
9.	Сведения о земельных участках (землях общего пользования, территории общего пользования), посредством которых обеспечивается доступ	—
10.	Иные сведения	—

4. Пояснения к сведениям об уточняемом земельном участке с кадастровым номером 31:25:0209006:16 :

1.	—
----	---

1. Сведения о характерных точках границ уточняемого земельного участка с кадастровым номером 31:25:0209006:17 :
Система координат МСК-31 Зона № 2

Обозначение характерных точек границ	Координаты, м				Метод определения координат	Формулы, примененные для расчета средней квадратической погрешности определения координат характерных точек границ (Mt), с подставленными в такие формулы значениями и итоговые (вычисленные) значения Mt, м	Описание закрепления точки
	содержатся в Едином государственном реестре недвижимости		определены в результате выполнения комплексных кадастровых работ				
	X	Y	X	Y			
1	2	3	4	5	6	7	8
н137У	—	—	357 836,30	2 263 398,88	Метод спутниковых геодезических измерений (определений)	$\sqrt{(0,07^2 + 0,07^2)} = 0,10$	—
н138У	—	—	357 870,97	2 263 389,96			
н139У	—	—	357 890,07	2 263 393,17			
н126У	—	—	357 886,10	2 263 416,07			
н125У	—	—	357 881,39	2 263 429,60			
н124У	—	—	357 873,87	2 263 441,13			
н140У	—	—	357 831,58	2 263 436,28			
н137У	—	—	357 836,30	2 263 398,88			

2. Сведения о частях границ уточняемого земельного участка с кадастровым номером 31:25:0209006:17 :

Обозначение части границ		Горизонтальное проложение (S), м	Описание прохождения части границ	Сведения о согласовании местоположения границ (согласовано/спорное)
от т.	до т.			
1	2	3	4	5
н137У	н138У	35,80	—	согласовано
н138У	н139У	19,37		
н139У	н126У	23,24		
н126У	н125У	14,33		
н125У	н124У	13,77		
н124У	н140У	42,57		
н140У	н137У	37,70		

3. Сведения о характеристиках уточняемого земельного участка с кадастровым номером 31:25:0209006:17 :

№ п/п	Наименование характеристики земельного участка	Значение характеристики
1	2	3
1.	Адрес земельного участка	Российская Федерация, Белгородская область, Вейделевский р-н, Дегтярное с
1.1.	Сведения о местоположении земельного участка (при отсутствии адреса) в структурированном в соответствии с федеральной информационной адресной системой виде	—
1.2.	Дополнительные сведения о местоположении земельного участка	—
2.	Площадь земельного участка ± величина погрешности определения (вычисления) площади ($P \pm \Delta P$), м ²	2 300 ± 17,00
3.	Формула, примененная для вычисления предельной погрешности определения площади земельного участка, с подставленными значениями и итоговые (вычисленные) значения	$3,5 * 0,10 * \sqrt{(2\ 300,00)} = 17$
4.	Площадь земельного участка согласно сведениям Единого государственного реестра недвижимости (Ркад), м ²	2 300,00
5.	Оценка расхождения Р и Ркад ($P - P_{кад}$), м ²	0
6.	Предельный минимальный и максимальный размеры земельного участка (Рмин и Рмакс), м ²	Рмин = Рмин = 1 500 Рмакс = Рмакс = 5 000
7.	Вид (виды) разрешенного использования	Для ведения личного подсобного хозяйства. Для ведения личного подсобного хозяйства
7.1.	Дополнительные сведения об использовании земельного участка	—

1	2	3
8.	Кадастровый или иной государственный учетный номер (инвентарный) здания, сооружения, объекта незавершенного строительства, расположенного на земельном участке	31:25:0101001:1421
9.	Сведения о земельных участках (землях общего пользования, территории общего пользования), посредством которых обеспечивается доступ	—
10.	Иные сведения	—

4. Пояснения к сведениям об уточняемом земельном участке с кадастровым номером 31:25:0209006:17 :

1.	—
----	---

1. Сведения о характерных точках границ уточняемого земельного участка с кадастровым номером 31:25:0209006:18 :
 Система координат МСК-31 Зона № 2

Обозначение характерных точек границ	Координаты, м				Метод определения координат	Формулы, примененные для расчета средней квадратической погрешности определения координат характерных точек границ (Mt), с подставленными в такие формулы значениями и итоговые (вычисленные) значения Mt, м	Описание закрепления точки
	содержатся в Едином государственном реестре недвижимости		определены в результате выполнения комплексных кадастровых работ				
	X	Y	X	Y			
1	2	3	4	5	6	7	8
н158У	—	—	357 779,82	2 263 347,56	Метод спутниковых геодезических измерений (определений)	$\sqrt{(0,07^2 + 0,07^2)} = 0,10$	—
н159У	—	—	357 833,70	2 263 342,48			
н160У	—	—	357 847,38	2 263 343,53			
н161У	—	—	357 855,50	2 263 348,28			
н162У	—	—	357 856,92	2 263 349,67			
н163У	—	—	357 854,40	2 263 362,18			
н164У	—	—	357 835,36	2 263 369,94			

1	2	3	4	5	6	7	8
н165У	—	—	357 817,21	2 263 375,94	Метод спутниковых геодезических измерений (определений)	$\sqrt{(0,07^2 + 0,07^2)} = 0,10$	—
н166У	—	—	357 804,19	2 263 382,26			
н167У	—	—	357 785,23	2 263 423,27			
н168У	—	—	357 758,20	2 263 413,96			
н169У	—	—	357 776,98	2 263 356,68			
н158У	—	—	357 779,82	2 263 347,56			

2. Сведения о частях границ уточняемого земельного участка с кадастровым номером 31:25:0209006:18 :

Обозначение части границ		Горизонтальное проложение (S), м	Описание прохождения части границ	Сведения о согласовании местоположения границ (согласовано/спорное)
от т.	до т.			
1	2	3	4	5
н158У	н159У	54,12	—	согласовано
н159У	н160У	13,72		
н160У	н161У	9,41		
н161У	н162У	1,99		
н162У	н163У	12,76		
н163У	н164У	20,56		
н164У	н165У	19,12		
н165У	н166У	14,47		
н166У	н167У	45,18		
н167У	н168У	28,59		
н168У	н169У	60,28		
н169У	н158У	9,55		

3. Сведения о характеристиках уточняемого земельного участка с кадастровым номером 31:25:0209006:18 :

№ п/п	Наименование характеристики земельного участка	Значение характеристики
1	2	3
1	2	3

1	2	3
1.	Адрес земельного участка	Российская Федерация, Белгородская область, Вейделевский р-н, Дегтярное с, Лесная ул, 1
1.1.	Сведения о местоположении земельного участка (при отсутствии адреса) в структурированном в соответствии с федеральной информационной адресной системой виде	—
1.2.	Дополнительные сведения о местоположении земельного участка	—
2.	Площадь земельного участка \pm величина погрешности определения (вычисления) площади ($P \pm \Delta P$), м ²	3 700 \pm 21,00
3.	Формула, примененная для вычисления предельной погрешности определения площади земельного участка, с подставленными значениями и итоговые (вычисленные) значения	$3,5 * 0,10 * \sqrt{(3\ 700,00)} = 21$
4.	Площадь земельного участка согласно сведениям Единого государственного реестра недвижимости (Ркад), м ²	2 400,00
5.	Оценка расхождения P и Ркад (P - Ркад), м ²	1 300
6.	Предельный минимальный и максимальный размеры земельного участка (Рмин и Рмакс), м ²	Рмин = Рмин = 1 500 Рмакс = Рмакс = 5 000
7.	Вид (виды) разрешенного использования	Для ведения личного подсобного хозяйства. Для ведения личного подсобного хозяйства
7.1.	Дополнительные сведения об использовании земельного участка	—
8.	Кадастровый или иной государственный учетный номер (инвентарный) здания, сооружения, объекта незавершенного строительства, расположенного на земельном участке	31:25:0209001:177
9.	Сведения о земельных участках (землях общего пользования, территории общего пользования), посредством которых обеспечивается доступ	—
10.	Иные сведения	—
4. Пояснения к сведениям об уточняемом земельном участке с кадастровым номером		31:25:0209006:18 :
1.	—	—

1. Сведения о характерных точках границ уточняемого земельного участка с кадастровым номером 31:25:0209006:19 :
 Система координат МСК-31 Зона № 2

Обозначение характерных точек границ	Координаты, м				Метод определения координат	Формулы, примененные для расчета средней квадратической погрешности определения координат характерных точек границ (Mt), с подставленными в такие формулы значениями и итоговые (вычисленные) значения Mt, м	Описание закрепления точки
	содержатся в Едином государственном реестре недвижимости		определены в результате выполнения комплексных кадастровых работ				
	X	Y	X	Y			
1	2	3	4	5	6	7	8
108	—	—	357 867,93	2 263 292,56	Метод спутниковых геодезических измерений (определений)	$\sqrt{(0,07^2 + 0,07^2)} = 0,10$	—
107	—	—	357 909,52	2 263 316,06			
н110У	—	—	357 894,28	2 263 343,28			
н111У	—	—	357 884,53	2 263 350,34			
н112У	—	—	357 877,80	2 263 349,64			
н113У	—	—	357 865,68	2 263 344,71			
н114У	—	—	357 843,85	2 263 335,80			
108	—	—	357 867,93	2 263 292,56			

2. Сведения о частях границ уточняемого земельного участка с кадастровым номером 31:25:0209006:19 :

Обозначение части границ		Горизонтальное проложение (S), м	Описание прохождения части границ	Сведения о согласовании местоположения границ (согласовано/спорное)
от т.	до т.			
1	2	3	4	5
108	107	47,77	—	согласовано
107	н110У	31,20		
н110У	н111У	12,04		
н111У	н112У	6,77		

1	2	3	4	5
н112У	н113У	13,08	—	согласовано
н113У	н114У	23,58		
н114У	108	49,49		

3. Сведения о характеристиках уточняемого земельного участка с кадастровым номером 31:25:0209006:19 :

№ п/п	Наименование характеристики земельного участка	Значение характеристики
1	2	3
1.	Адрес земельного участка	Российская Федерация, Белгородская область, Вейделевский р-н, Дегтярное с, Лесная ул, д 3
1.1.	Сведения о местоположении земельного участка (при отсутствии адреса) в структурированном в соответствии с федеральной информационной адресной системой виде	—
1.2.	Дополнительные сведения о местоположении земельного участка	—
2.	Площадь земельного участка ± величина погрешности определения (вычисления) площади ($P \pm \Delta P$), м ²	2 175 ± 16,00
3.	Формула, примененная для вычисления предельной погрешности определения площади земельного участка, с подставленными значениями и итоговые (вычисленные) значения	$3,5*0,10*\sqrt{(2\ 175,00)} = 16$
4.	Площадь земельного участка согласно сведениям Единого государственного реестра недвижимости (Ркад), м ²	1 700,00
5.	Оценка расхождения Р и Ркад ($P - P_{кад}$), м ²	475
6.	Предельный минимальный и максимальный размеры земельного участка (Рмин и Рмакс), м ²	Рмин = Рмин = 1 500 Рмакс = Рмакс = 5 000
7.	Вид (виды) разрешенного использования	Для ведения личного подсобного хозяйства. Для ведения личного подсобного хозяйства
7.1.	Дополнительные сведения об использовании земельного участка	—
8.	Кадастровый или иной государственный учетный номер (инвентарный) здания, сооружения, объекта незавершенного строительства, расположенного на земельном участке	31:25:0209001:126
9.	Сведения о земельных участках (землях общего пользования, территории общего пользования), посредством которых обеспечивается доступ	—
10.	Иные сведения	—

4. Пояснения к сведениям об уточняемом земельном участке с кадастровым номером 31:25:0209006:19 :

1.	—
----	---

1. Сведения о характерных точках границ уточняемого земельного участка с кадастровым номером 31:25:0209006:21 :
 Система координат МСК-31 Зона № 2

Обозначение характерных точек границ	Координаты, м				Метод определения координат	Формулы, примененные для расчета средней квадратической погрешности определения координат характерных точек границ (Mt), с подставленными в такие формулы значениями и итоговые (вычисленные) значения Mt, м	Описание закрепления точки
	содержатся в Едином государственном реестре недвижимости		определены в результате выполнения комплексных кадастровых работ				
	X	Y	X	Y			
1	2	3	4	5	6	7	8
н102У	—	—	357 896,91	2 263 267,05	Метод спутниковых геодезических измерений (определений)	$\sqrt{(0,07^2 + 0,07^2)} = 0,10$	—
н103У	—	—	357 919,85	2 263 225,56			
н104У	—	—	357 951,09	2 263 242,71			
н105У	—	—	357 940,37	2 263 264,86			
106	—	—	357 927,54	2 263 283,27			
н102У	—	—	357 896,91	2 263 267,05			

2. Сведения о частях границ уточняемого земельного участка с кадастровым номером 31:25:0209006:21 :

Обозначение части границ		Горизонтальное проложение (S), м	Описание прохождения части границ	Сведения о согласовании местоположения границ (согласовано/спорное)
от т.	до т.			
1	2	3	4	5
н102У	н103У	47,41	—	согласовано
н103У	н104У	35,64		
н104У	н105У	24,61		
н105У	106	22,44		
106	н102У	34,66		

3. Сведения о характеристиках уточняемого земельного участка с кадастровым номером 31:25:0209006:21 :

№ п/п	Наименование характеристики земельного участка	Значение характеристики
1	2	3
1	2	3

1	2	3
1.	Адрес земельного участка	Российская Федерация, Белгородская область, Вейделевский р-н, Дегтярное с, Лесная ул, 7
1.1.	Сведения о местоположении земельного участка (при отсутствии адреса) в структурированном в соответствии с федеральной информационной адресной системой виде	—
1.2.	Дополнительные сведения о местоположении земельного участка	—
2.	Площадь земельного участка ± величина погрешности определения (вычисления) площади ($P \pm \Delta P$), м ²	1 700 ± 14,00
3.	Формула, примененная для вычисления предельной погрешности определения площади земельного участка, с подставленными значениями и итоговые (вычисленные) значения	$3,5 * 0,10 * \sqrt{(1\ 700,00)} = 14$
4.	Площадь земельного участка согласно сведениям Единого государственного реестра недвижимости (Ркад), м ²	4 000,00
5.	Оценка расхождения P и Ркад (P - Ркад), м ²	2 300
6.	Предельный минимальный и максимальный размеры земельного участка (Рмин и Рмакс), м ²	Рмин = Рмин = 1 500 Рмакс = Рмакс = 5 000
7.	Вид (виды) разрешенного использования	Для ведения личного подсобного хозяйства. Для ведения личного подсобного хозяйства
7.1.	Дополнительные сведения об использовании земельного участка	—
8.	Кадастровый или иной государственный учетный номер (инвентарный) здания, сооружения, объекта незавершенного строительства, расположенного на земельном участке	31:25:0209001:318
9.	Сведения о земельных участках (землях общего пользования, территории общего пользования), посредством которых обеспечивается доступ	—
10.	Иные сведения	—
4. Пояснения к сведениям об уточняемом земельном участке с кадастровым номером		31:25:0209006:21 :
1.	—	—

1. Сведения о характерных точках границ уточняемого земельного участка с кадастровым номером 31:25:0209006:22 :
 Система координат МСК-31 Зона № 2

Обозначение характерных точек границ	Координаты, м				Метод определения координат	Формулы, примененные для расчета средней квадратической погрешности определения координат характерных точек границ (Mt), с подставленными в такие формулы значениями и итоговые (вычисленные) значения Mt, м	Описание закрепления точки
	содержатся в Едином государственном реестре недвижимости		определены в результате выполнения комплексных кадастровых работ				
	X	Y	X	Y			
1	2	3	4	5	6	7	8
н98У	—	—	357 937,61	2 263 194,10	Метод спутниковых геодезических измерений (определений)	$\sqrt{(0,07^2 + 0,07^2)} = 0,10$	—
н99У	—	—	357 985,03	2 263 135,28			
н100У	—	—	358 013,02	2 263 151,23			
н101У	—	—	358 013,59	2 263 188,01			
н94У	—	—	358 001,21	2 263 202,29			
н93У	—	—	357 979,12	2 263 227,57			
н98У	—	—	357 937,61	2 263 194,10			

2. Сведения о частях границ уточняемого земельного участка с кадастровым номером 31:25:0209006:22 :

Обозначение части границ		Горизонтальное проложение (S), м	Описание прохождения части границ	Сведения о согласовании местоположения границ (согласовано/спорное)
от т.	до т.			
1	2	3	4	5
н98У	н99У	75,55	—	согласовано
н99У	н100У	32,22		
н100У	н101У	36,78		
н101У	н94У	18,90		
н94У	н93У	33,57		
н93У	н98У	53,32		

3. Сведения о характеристиках уточняемого земельного участка с кадастровым номером <u>31:25:0209006:22</u> :		
№ п/п	Наименование характеристики земельного участка	Значение характеристики
1	2	3
1.	Адрес земельного участка	Российская Федерация, Белгородская область, Вейделевский р-н, Дегтярное с
1.1.	Сведения о местоположении земельного участка (при отсутствии адреса) в структурированном в соответствии с федеральной информационной адресной системой виде	—
1.2.	Дополнительные сведения о местоположении земельного участка	—
2.	Площадь земельного участка ± величина погрешности определения (вычисления) площади ($P \pm \Delta P$), м ²	4 000 ± 22,00
3.	Формула, примененная для вычисления предельной погрешности определения площади земельного участка, с подставленными значениями и итоговые (вычисленные) значения	$3,5 * 0,10 * \sqrt{(4\ 000,00)} = 22$
4.	Площадь земельного участка согласно сведениям Единого государственного реестра недвижимости ($P_{\text{кад}}$), м ²	4 000,00
5.	Оценка расхождения P и $P_{\text{кад}}$ ($P - P_{\text{кад}}$), м ²	0
6.	Предельный минимальный и максимальный размеры земельного участка ($P_{\text{мин}}$ и $P_{\text{макс}}$), м ²	$P_{\text{мин}} = P_{\text{мин}} = 1\ 500$ $P_{\text{макс}} = P_{\text{макс}} = 5\ 000$
7.	Вид (виды) разрешенного использования	Для ведения личного подсобного хозяйства. Для ведения личного подсобного хозяйства
7.1.	Дополнительные сведения об использовании земельного участка	—
8.	Кадастровый или иной государственный учетный номер (инвентарный) здания, сооружения, объекта незавершенного строительства, расположенного на земельном участке	31:25:0101001:1421
9.	Сведения о земельных участках (землях общего пользования, территории общего пользования), посредством которых обеспечивается доступ	—
10.	Иные сведения	—
4. Пояснения к сведениям об уточняемом земельном участке с кадастровым номером <u>31:25:0209006:22</u> :		
1.	—	—

1. Сведения о характерных точках границ уточняемого земельного участка с кадастровым номером 31:25:0209006:23 :
 Система координат МСК-31 Зона № 2

Обозначение характерных точек границ	Координаты, м				Метод определения координат	Формулы, примененные для расчета средней квадратической погрешности определения координат характерных точек границ (Mt), с подставленными в такие формулы значениями и итоговые (вычисленные) значения Mt, м	Описание закрепления точки
	содержатся в Едином государственном реестре недвижимости		определены в результате выполнения комплексных кадастровых работ				
	X	Y	X	Y			
1	2	3	4	5	6	7	8
н89У	—	—	357 944,40	2 263 273,68	Метод спутниковых геодезических измерений (определений)	$\sqrt{(0,07^2 + 0,07^2)} = 0,10$	—
н90У	—	—	357 957,00	2 263 242,48			
н91У	—	—	357 964,76	2 263 227,03			
н92У	—	—	357 975,18	2 263 232,44			
н93У	—	—	357 979,12	2 263 227,57			
н94У	—	—	358 001,21	2 263 202,29			
н95У	—	—	358 033,19	2 263 222,83			
96	—	—	358 008,41	2 263 273,91			
97	—	—	357 998,91	2 263 303,22			
н89У	—	—	357 944,40	2 263 273,68			

2. Сведения о частях границ уточняемого земельного участка с кадастровым номером 31:25:0209006:23 :

Обозначение части границ		Горизонтальное проложение (S), м	Описание прохождения части границ	Сведения о согласовании местоположения границ (согласовано/спорное)
от т.	до т.			
1	2	3	4	5

1	2	3	4	5
н89У	н90У	33,65	—	согласовано
н90У	н91У	17,29		
н91У	н92У	11,74		
н92У	н93У	6,26		
н93У	н94У	33,57		
н94У	н95У	38,01		
н95У	96	56,77		
96	97	30,81		
97	н89У	62,00		

3. Сведения о характеристиках уточняемого земельного участка с кадастровым номером 31:25:0209006:23 :

№ п/п	Наименование характеристики земельного участка	Значение характеристики
1	2	3
1.	Адрес земельного участка	Российская Федерация, Белгородская область, Вейделевский р-н, Дегтярное с, Лесная ул, 11
1.1.	Сведения о местоположении земельного участка (при отсутствии адреса) в структурированном в соответствии с федеральной информационной адресной системой виде	—
1.2.	Дополнительные сведения о местоположении земельного участка	—
2.	Площадь земельного участка ± величина погрешности определения (вычисления) площади ($P \pm \Delta P$), м ²	4 700 ± 24,00
3.	Формула, примененная для вычисления предельной погрешности определения площади земельного участка, с подставленными значениями и итоговые (вычисленные) значения	$3,5 * 0,10 * \sqrt{(4\ 700,00)} = 24$
4.	Площадь земельного участка согласно сведениям Единого государственного реестра недвижимости (Ркад), м ²	4 700,00
5.	Оценка расхождения Р и Ркад ($P - P_{кад}$), м ²	0
6.	Предельный минимальный и максимальный размеры земельного участка (Рмин и Рмакс), м ²	Рмин = Рмин = 1 500 Рмакс = Рмакс = 5 000
7.	Вид (виды) разрешенного использования	Для ведения личного подсобного хозяйства. Для ведения личного подсобного хозяйства
7.1.	Дополнительные сведения об использовании земельного участка	—
8.	Кадастровый или иной государственный учетный номер (инвентарный) здания, сооружения, объекта незавершенного строительства, расположенного на земельном участке	31:25:0209001:353

1	2	3
9.	Сведения о земельных участках (землях общего пользования, территории общего пользования), посредством которых обеспечивается доступ	—
10.	Иные сведения	—

4. Пояснения к сведениям об уточняемом земельном участке с кадастровым номером 31:25:0209006:23 :

1.	—
----	---

1. Сведения о характерных точках границ уточняемого земельного участка с кадастровым номером 31:25:0209006:25 :
Система координат МСК-31 Зона № 2

Обозначение характерных точек границ	Координаты, м				Метод определения координат	Формулы, примененные для расчета средней квадратической погрешности определения координат характерных точек границ (Mt), с подставленными в такие формулы значениями и итоговые (вычисленные) значения Mt, м	Описание закрепления точки
	содержатся в Едином государственном реестре недвижимости		определены в результате выполнения комплексных кадастровых работ				
	X	Y	X	Y			
1	2	3	4	5	6	7	8
69	—	—	358 074,97	2 263 279,18	Метод спутниковых геодезических измерений (определений)	$\sqrt{(0,07^2 + 0,07^2)} = 0,10$	—
н70У	—	—	358 096,19	2 263 241,76			
н71У	—	—	358 144,26	2 263 270,85			
н72У	—	—	358 120,35	2 263 307,09			
н68У	—	—	358 106,55	2 263 324,67			
н67У	—	—	358 094,43	2 263 340,12			
н73У	—	—	358 073,83	2 263 330,39			
н74У	—	—	358 055,04	2 263 324,41			

1	2	3	4	5	6	7	8
75	—	—	358 055,31	2 263 323,69	Метод спутниковых геодезических измерений (определений)	$\sqrt{(0,07^2 + 0,07^2)} = 0,10$	—
76	—	—	358 057,75	2 263 317,50			
69	—	—	358 074,97	2 263 279,18			

2. Сведения о частях границ уточняемого земельного участка с кадастровым номером 31:25:0209006:25 :

Обозначение части границ		Горизонтальное проложение (S), м	Описание прохождения части границ	Сведения о согласовании местоположения границ (согласовано/спорное)
от т.	до т.			
1	2	3	4	5
69	н70У	43,02	—	согласовано
н70У	н71У	56,19		
н71У	н72У	43,42		
н72У	н68У	22,35		
н68У	н67У	19,64		
н67У	н73У	22,78		
н73У	н74У	19,72		
н74У	75	0,77		
75	76	6,65		
76	69	42,01		

3. Сведения о характеристиках уточняемого земельного участка с кадастровым номером 31:25:0209006:25 :

№ п/п	Наименование характеристики земельного участка	Значение характеристики
1	2	3
1.	Адрес земельного участка	Российская Федерация, Белгородская область, Вейделевский р-н, Дегтярное с, Лесная ул, 15
1.1.	Сведения о местоположении земельного участка (при отсутствии адреса) в структурированном в соответствии с федеральной информационной адресной системой виде	—
1.2.	Дополнительные сведения о местоположении земельного участка	—
2.	Площадь земельного участка ± величина погрешности определения (вычисления) площади ($P \pm \Delta P$), м ²	4 500 ± 23,00

1	2	3
3.	Формула, примененная для вычисления предельной погрешности определения площади земельного участка, с подставленными значениями и итоговые (вычисленные) значения	$3,5*0,10*\sqrt{(4\ 500,00)} = 23$
4.	Площадь земельного участка согласно сведениям Единого государственного реестра недвижимости (Ркад), м ²	4 500,00
5.	Оценка расхождения Р и Ркад (Р - Ркад), м ²	0
6.	Предельный минимальный и максимальный размеры земельного участка (Рмин и Рмакс), м ²	Рмин = Рмин = 1 500 Рмакс = Рмакс = 5 000
7.	Вид (виды) разрешенного использования	Для ведения личного подсобного хозяйства. Для ведения личного подсобного хозяйства
7.1.	Дополнительные сведения об использовании земельного участка	—
8.	Кадастровый или иной государственный учетный номер (инвентарный) здания, сооружения, объекта незавершенного строительства, расположенного на земельном участке	31:25:0209006:42
9.	Сведения о земельных участках (землях общего пользования, территории общего пользования), посредством которых обеспечивается доступ	—
10.	Иные сведения	—

4. Пояснения к сведениям об уточняемом земельном участке с кадастровым номером 31:25:0209006:25 :

1.	—
----	---

1. Сведения о характерных точках границ уточняемого земельного участка с кадастровым номером 31:25:0209006:26 :
Система координат МСК-31 Зона № 2

Обозначение характерных точек границ	Координаты, м				Метод определения координат	Формулы, примененные для расчета средней квадратической погрешности определения координат характерных точек границ (Mt), с подставленными в такие формулы значениями и итоговые (вычисленные) значения Mt, м	Описание закрепления точки
	содержатся в Едином государственном реестре недвижимости		определены в результате выполнения комплексных кадастровых работ				
	X	Y	X	Y			
1	2	3	4	5	6	7	8
н23У	—	—	358 254,36	2 263 253,78	Метод спутниковых геодезических измерений (определений)	$\sqrt{(0,07^2 + 0,07^2)} = 0,10$	—

1	2	3	4	5	6	7	8
н24У	—	—	358 275,66	2 263 266,09	Метод спутниковых геодезических измерений (определений)	$\sqrt{(0,07^2 + 0,07^2)} = 0,10$	—
н25У	—	—	358 285,17	2 263 272,83			
н26У	—	—	358 277,55	2 263 302,40			
н27У	—	—	358 247,02	2 263 325,60			
н28У	—	—	358 221,53	2 263 343,34			
н15У	—	—	358 198,46	2 263 308,28			
н14У	—	—	358 213,63	2 263 299,75			
н22У	—	—	358 250,09	2 263 261,39			
н23У	—	—	358 254,36	2 263 253,78			

2. Сведения о частях границ уточняемого земельного участка с кадастровым номером 31:25:0209006:26 :

Обозначение части границ		Горизонтальное проложение (S), м	Описание прохождения части границ	Сведения о согласовании местоположения границ (согласовано/спорное)
от т.	до т.			
1	2	3	4	5
н23У	н24У	24,60	—	согласовано
н24У	н25У	11,66		
н25У	н26У	30,54		
н26У	н27У	38,34		
н27У	н28У	31,06		
н28У	н15У	41,97		
н15У	н14У	17,40		
н14У	н22У	52,92		
н22У	н23У	8,73		

3. Сведения о характеристиках уточняемого земельного участка с кадастровым номером 31:25:0209006:26 :

№ п/п	Наименование характеристики земельного участка	Значение характеристики
1	2	3

1	2	3
1.	Адрес земельного участка	Российская Федерация, Белгородская область, Вейделевский р-н, Дегтярное с, Лесная ул, д 19
1.1.	Сведения о местоположении земельного участка (при отсутствии адреса) в структурированном в соответствии с федеральной информационной адресной системой виде	—
1.2.	Дополнительные сведения о местоположении земельного участка	—
2.	Площадь земельного участка \pm величина погрешности определения (вычисления) площади ($P \pm \Delta P$), м ²	3 780 \pm 22,00
3.	Формула, примененная для вычисления предельной погрешности определения площади земельного участка, с подставленными значениями и итоговые (вычисленные) значения	$3,5 * 0,10 * \sqrt{(3\ 780,00)} = 22$
4.	Площадь земельного участка согласно сведениям Единого государственного реестра недвижимости (Ркад), м ²	3 780,00
5.	Оценка расхождения P и Ркад ($P - P_{кад}$), м ²	0
6.	Предельный минимальный и максимальный размеры земельного участка (Рмин и Рмакс), м ²	Рмин = Рмин = 1 500 Рмакс = Рмакс = 5 000
7.	Вид (виды) разрешенного использования	Для ведения личного подсобного хозяйства. Для ведения личного подсобного хозяйства
7.1.	Дополнительные сведения об использовании земельного участка	—
8.	Кадастровый или иной государственный учетный номер (инвентарный) здания, сооружения, объекта незавершенного строительства, расположенного на земельном участке	31:25:0209001:37
9.	Сведения о земельных участках (землях общего пользования, территории общего пользования), посредством которых обеспечивается доступ	—
10.	Иные сведения	—
4. Пояснения к сведениям об уточняемом земельном участке с кадастровым номером		31:25:0209006:26 :
1.	—	—

1. Сведения о характерных точках границ уточняемого земельного участка с кадастровым номером 31:25:0209006:27 :
 Система координат МСК-31 Зона № 2

Обозначение характерных точек границ	Координаты, м				Метод определения координат	Формулы, примененные для расчета средней квадратической погрешности определения координат характерных точек границ (Mt), с подставленными в такие формулы значениями и итоговые (вычисленные) значения Mt, м	Описание закрепления точки
	содержатся в Едином государственном реестре недвижимости		определены в результате выполнения комплексных кадастровых работ				
	X	Y	X	Y			
1	2	3	4	5	6	7	8
н62У	—	—	358 124,47	2 263 321,06	Метод спутниковых геодезических измерений (определений)	$\sqrt{(0,07^2 + 0,07^2)} = 0,10$	—
н63У	—	—	358 157,80	2 263 360,77			
н64У	—	—	358 138,77	2 263 369,07			
н65У	—	—	358 130,38	2 263 359,83			
н66У	—	—	358 124,99	2 263 362,06			
н67У	—	—	358 094,43	2 263 340,12			
н68У	—	—	358 106,55	2 263 324,67			
н62У	—	—	358 124,47	2 263 321,06			

2. Сведения о частях границ уточняемого земельного участка с кадастровым номером 31:25:0209006:27 :

Обозначение части границ		Горизонтальное проложение (S), м	Описание прохождения части границ	Сведения о согласовании местоположения границ (согласовано/спорное)
от т.	до т.			
1	2	3	4	5
н62У	н63У	51,84	—	согласовано
н63У	н64У	20,76		
н64У	н65У	12,48		
н65У	н66У	5,83		

1	2	3	4	5
н66У	н67У	37,62	—	согласовано
н67У	н68У	19,64		
н68У	н62У	18,28		

3. Сведения о характеристиках уточняемого земельного участка с кадастровым номером 31:25:0209006:27 :

№ п/п	Наименование характеристики земельного участка	Значение характеристики
1	2	3
1.	Адрес земельного участка	Российская Федерация, Белгородская область, Вейделевский р-н, Дегтярное с, Лесная ул, д 17
1.1.	Сведения о местоположении земельного участка (при отсутствии адреса) в структурированном в соответствии с федеральной информационной адресной системой виде	—
1.2.	Дополнительные сведения о местоположении земельного участка	—
2.	Площадь земельного участка ± величина погрешности определения (вычисления) площади ($P \pm \Delta P$), м ²	1 500 ± 14,00
3.	Формула, примененная для вычисления предельной погрешности определения площади земельного участка, с подставленными значениями и итоговые (вычисленные) значения	$3,5*0,10*\sqrt{(1\ 500,00)} = 14$
4.	Площадь земельного участка согласно сведениям Единого государственного реестра недвижимости (Ркад), м ²	1 500,00
5.	Оценка расхождения Р и Ркад ($P - P_{кад}$), м ²	0
6.	Предельный минимальный и максимальный размеры земельного участка (Рмин и Рмакс), м ²	Рмин = Рмин = 1 500 Рмакс = Рмакс = 5 000
7.	Вид (виды) разрешенного использования	Для ведения личного подсобного хозяйства. Для ведения личного подсобного хозяйства
7.1.	Дополнительные сведения об использовании земельного участка	—
8.	Кадастровый или иной государственный учетный номер (инвентарный) здания, сооружения, объекта незавершенного строительства, расположенного на земельном участке	31:25:0209001:225
9.	Сведения о земельных участках (землях общего пользования, территории общего пользования), посредством которых обеспечивается доступ	—
10.	Иные сведения	—

4. Пояснения к сведениям об уточняемом земельном участке с кадастровым номером 31:25:0209006:27 :

1.	—
----	---

1. Сведения о характерных точках границ уточняемого земельного участка с кадастровым номером 31:25:0209006:28 :
 Система координат МСК-31 Зона № 2

Обозначение характерных точек границ	Координаты, м				Метод определения координат	Формулы, примененные для расчета средней квадратической погрешности определения координат характерных точек границ (Mt), с подставленными в такие формулы значениями и итоговые (вычисленные) значения Mt, м	Описание закрепления точки
	содержатся в Едином государственном реестре недвижимости		определены в результате выполнения комплексных кадастровых работ				
	X	Y	X	Y			
1	2	3	4	5	6	7	8
н14У	—	—	358 213,63	2 263 299,75	Метод спутниковых геодезических измерений (определений)	$\sqrt{(0,07^2 + 0,07^2)} = 0,10$	—
н15У	—	—	358 198,46	2 263 308,28			
н16У	—	—	358 187,25	2 263 314,58			
н17У	—	—	358 174,56	2 263 289,45			
н18У	—	—	358 178,47	2 263 270,57			
н19У	—	—	358 185,79	2 263 259,08			
н20У	—	—	358 215,47	2 263 230,07			
н21У	—	—	358 231,44	2 263 236,74			
н22У	—	—	358 250,09	2 263 261,39			
н14У	—	—	358 213,63	2 263 299,75			

2. Сведения о частях границ уточняемого земельного участка с кадастровым номером 31:25:0209006:28 :

Обозначение части границ		Горизонтальное проложение (S), м	Описание прохождения части границ	Сведения о согласовании местоположения границ (согласовано/спорное)
от т.	до т.			
1	2	3	4	5

1	2	3	4	5
н14У	н15У	17,40	—	согласовано
н15У	н16У	12,86		
н16У	н17У	28,15		
н17У	н18У	19,28		
н18У	н19У	13,62		
н19У	н20У	41,50		
н20У	н21У	17,31		
н21У	н22У	30,91		
н22У	н14У	52,92		

3. Сведения о характеристиках уточняемого земельного участка с кадастровым номером 31:25:0209006:28 :

№ п/п	Наименование характеристики земельного участка	Значение характеристики
1	2	3
1.	Адрес земельного участка	Российская Федерация, Белгородская область, Вейделевский р-н, Дегтярное с
1.1.	Сведения о местоположении земельного участка (при отсутствии адреса) в структурированном в соответствии с федеральной информационной адресной системой виде	—
1.2.	Дополнительные сведения о местоположении земельного участка	—
2.	Площадь земельного участка ± величина погрешности определения (вычисления) площади ($P \pm \Delta P$), м ²	3 500 ± 21,00
3.	Формула, примененная для вычисления предельной погрешности определения площади земельного участка, с подставленными значениями и итоговые (вычисленные) значения	$3,5 * 0,10 * \sqrt{(3\ 500,00)} = 21$
4.	Площадь земельного участка согласно сведениям Единого государственного реестра недвижимости (Ркад), м ²	3 500,00
5.	Оценка расхождения Р и Ркад ($P - P_{кад}$), м ²	0
6.	Предельный минимальный и максимальный размеры земельного участка (Рмин и Рмакс), м ²	Рмин = Рмин = 1 500 Рмакс = Рмакс = 5 000
7.	Вид (виды) разрешенного использования	Для ведения личного подсобного хозяйства. Для ведения личного подсобного хозяйства
7.1.	Дополнительные сведения об использовании земельного участка	—
8.	Кадастровый или иной государственный учетный номер (инвентарный) здания, сооружения, объекта незавершенного строительства, расположенного на земельном участке	—

1	2	3
9.	Сведения о земельных участках (землях общего пользования, территории общего пользования), посредством которых обеспечивается доступ	—
10.	Иные сведения	—

4. Пояснения к сведениям об уточняемом земельном участке с кадастровым номером 31:25:0209006:28 :

1.	—
----	---

1. Сведения о характерных точках границ уточняемого земельного участка с кадастровым номером 31:25:0209006:29 :
Система координат МСК-31 Зона № 2

Обозначение характерных точек границ	Координаты, м				Метод определения координат	Формулы, примененные для расчета средней квадратической погрешности определения координат характерных точек границ (Mt), с подставленными в такие формулы значениями и итоговые (вычисленные) значения Mt, м	Описание закрепления точки
	содержатся в Едином государственном реестре недвижимости		определены в результате выполнения комплексных кадастровых работ				
	X	Y	X	Y			
1	2	3	4	5	6	7	8
н190У	—	—	357 891,22	2 263 525,41	Метод спутниковых геодезических измерений (определений)	$\sqrt{(0,07^2 + 0,07^2)} = 0,10$	—
н191У	—	—	357 902,32	2 263 531,44			
н192У	—	—	357 881,99	2 263 564,75			
н193У	—	—	357 873,36	2 263 578,26			
н194У	—	—	357 866,36	2 263 594,72			
н195У	—	—	357 866,40	2 263 597,85			
н196У	—	—	357 841,31	2 263 593,62			
н197У	—	—	357 840,55	2 263 598,02			

1	2	3	4	5	6	7	8
н182У	—	—	357 824,51	2 263 595,74	Метод спутниковых геодезических измерений (определений)	$\sqrt{(0,07^2 + 0,07^2)} = 0,10$	—
н181У	—	—	357 826,98	2 263 576,08			
н180У	—	—	357 827,79	2 263 576,19			
н179У	—	—	357 832,62	2 263 552,86			
н178У	—	—	357 835,91	2 263 536,94			
н198У	—	—	357 846,16	2 263 537,81			
н199У	—	—	357 852,30	2 263 517,01			
н190У	—	—	357 891,22	2 263 525,41			

2. Сведения о частях границ уточняемого земельного участка с кадастровым номером 31:25:0209006:29 :

Обозначение части границ		Горизонтальное проложение (S), м	Описание прохождения части границ	Сведения о согласовании местоположения границ (согласовано/спорное)
от т.	до т.			
1	2	3	4	5
н190У	н191У	12,63	—	согласовано
н191У	н192У	39,02		
н192У	н193У	16,03		
н193У	н194У	17,89		
н194У	н195У	3,13		
н195У	н196У	25,44		
н196У	н197У	4,47		
н197У	н182У	16,20		
н182У	н181У	19,81		
н181У	н180У	0,82		
н180У	н179У	23,82		
н179У	н178У	16,26		
н178У	н198У	10,29		
н198У	н199У	21,69		

1	2	3	4	5
н199У	н190У	39,82	—	согласовано

3. Сведения о характеристиках уточняемого земельного участка с кадастровым номером 31:25:0209006:29 :

№ п/п	Наименование характеристики земельного участка	Значение характеристики
1	2	3
1.	Адрес земельного участка	Российская Федерация, Белгородская область, Вейделевский р-н, Дегтярное с, Лесная ул, д 6
1.1.	Сведения о местоположении земельного участка (при отсутствии адреса) в структурированном в соответствии с федеральной информационной адресной системой виде	—
1.2.	Дополнительные сведения о местоположении земельного участка	—
2.	Площадь земельного участка ± величина погрешности определения (вычисления) площади ($P \pm \Delta P$), м ²	3 800 ± 22,00
3.	Формула, примененная для вычисления предельной погрешности определения площади земельного участка, с подставленными значениями и итоговые (вычисленные) значения	$3,5*0,10*\sqrt{(3\ 800,00)} = 22$
4.	Площадь земельного участка согласно сведениям Единого государственного реестра недвижимости (Ркад), м ²	3 400,00
5.	Оценка расхождения Р и Ркад (Р - Ркад), м ²	400
6.	Предельный минимальный и максимальный размеры земельного участка (Рмин и Рмакс), м ²	Рмин = Рмин = 1 500 Рмакс = Рмакс = 5 000
7.	Вид (виды) разрешенного использования	Для ведения личного подсобного хозяйства. Для ведения личного подсобного хозяйства
7.1.	Дополнительные сведения об использовании земельного участка	—
8.	Кадастровый или иной государственный учетный номер (инвентарный) здания, сооружения, объекта незавершенного строительства, расположенного на земельном участке	31:25:0209001:395
9.	Сведения о земельных участках (землях общего пользования, территории общего пользования), посредством которых обеспечивается доступ	—
10.	Иные сведения	—

4. Пояснения к сведениям об уточняемом земельном участке с кадастровым номером 31:25:0209006:29 :

1.	—
----	---

1. Сведения о характерных точках границ уточняемого земельного участка с кадастровым номером 31:25:0209006:35 :
 Система координат МСК-31 Зона № 2

Обозначение характерных точек границ	Координаты, м				Метод определения координат	Формулы, примененные для расчета средней квадратической погрешности определения координат характерных точек границ (Mt), с подставленными в такие формулы значениями и итоговые (вычисленные) значения Mt, м	Описание закрепления точки
	содержатся в Едином государственном реестре недвижимости		определены в результате выполнения комплексных кадастровых работ				
	X	Y	X	Y			
1	2	3	4	5	6	7	8
н150У	—	—	358 319,89	2 263 136,43	Метод спутниковых геодезических измерений (определений)	$\sqrt{(0,07^2 + 0,07^2)} = 0,10$	—
н151У	—	—	358 309,04	2 263 189,84			
н152У	—	—	358 286,69	2 263 193,39			
н153У	—	—	358 299,16	2 263 134,55			
н150У	—	—	358 319,89	2 263 136,43			

2. Сведения о частях границ уточняемого земельного участка с кадастровым номером 31:25:0209006:35 :

Обозначение части границ		Горизонтальное проложение (S), м	Описание прохождения части границ	Сведения о согласовании местоположения границ (согласовано/спорное)
от т.	до т.			
1	2	3	4	5
н150У	н151У	54,50	—	согласовано
н151У	н152У	22,63		
н152У	н153У	60,15		
н153У	н150У	20,82		

3. Сведения о характеристиках уточняемого земельного участка с кадастровым номером 31:25:0209006:35 :

№ п/п	Наименование характеристики земельного участка	Значение характеристики
1	2	3
1	2	3

1	2	3
1.	Адрес земельного участка	Российская Федерация, Белгородская область, Вейделевский р-н, Дегтярное с
1.1.	Сведения о местоположении земельного участка (при отсутствии адреса) в структурированном в соответствии с федеральной информационной адресной системой виде	—
1.2.	Дополнительные сведения о местоположении земельного участка	—
2.	Площадь земельного участка ± величина погрешности определения (вычисления) площади ($P \pm \Delta P$), м ²	1 199 ± 12,00
3.	Формула, примененная для вычисления предельной погрешности определения площади земельного участка, с подставленными значениями и итоговые (вычисленные) значения	$3,5 * 0,10 * \sqrt{(1\ 199,00)} = 12$
4.	Площадь земельного участка согласно сведениям Единого государственного реестра недвижимости (Ркад), м ²	700,00
5.	Оценка расхождения Р и Ркад ($P - P_{кад}$), м ²	499
6.	Предельный минимальный и максимальный размеры земельного участка (Рмин и Рмакс), м ²	Рмин = Рмин = 500 Рмакс = Рмакс = —
7.	Вид (виды) разрешенного использования	Для ведения личного подсобного хозяйства. Для ведения личного подсобного хозяйства
7.1.	Дополнительные сведения об использовании земельного участка	—
8.	Кадастровый или иной государственный учетный номер (инвентарный) здания, сооружения, объекта незавершенного строительства, расположенного на земельном участке	—
9.	Сведения о земельных участках (землях общего пользования, территории общего пользования), посредством которых обеспечивается доступ	—
10.	Иные сведения	—
4. Пояснения к сведениям об уточняемом земельном участке с кадастровым номером		31:25:0209006:35 :
1.	—	—

1. Сведения о характерных точках границ уточняемого земельного участка с кадастровым номером 31:25:0209006:38 :
 Система координат МСК-31 Зона № 2

Обозначение характерных точек границ	Координаты, м				Метод определения координат	Формулы, примененные для расчета средней квадратической погрешности определения координат характерных точек границ (Mt), с подставленными в такие формулы значениями и итоговые (вычисленные) значения Mt, м	Описание закрепления точки
	содержатся в Едином государственном реестре недвижимости		определены в результате выполнения комплексных кадастровых работ				
	X	Y	X	Y			
1	2	3	4	5	6	7	8
н225У	—	—	358 069,41	2 263 610,38	Метод спутниковых геодезических измерений (определений)	$\sqrt{(0,07^2 + 0,07^2)} = 0,10$	—
н226У	—	—	358 052,47	2 263 580,34			
н227У	—	—	358 070,16	2 263 570,37			
н228У	—	—	358 087,10	2 263 600,41			
н225У	—	—	358 069,41	2 263 610,38			

2. Сведения о частях границ уточняемого земельного участка с кадастровым номером 31:25:0209006:38 :

Обозначение части границ		Горизонтальное проложение (S), м	Описание прохождения части границ	Сведения о согласовании местоположения границ (согласовано/спорное)
от т.	до т.			
1	2	3	4	5
н225У	н226У	34,49	—	согласовано
н226У	н227У	20,31		
н227У	н228У	34,49		
н228У	н225У	20,31		

3. Сведения о характеристиках уточняемого земельного участка с кадастровым номером 31:25:0209006:38 :

№ п/п	Наименование характеристики земельного участка	Значение характеристики
1	2	3
1	2	3

1	2	3
1.	Адрес земельного участка	Российская Федерация, Белгородская область, Вейделевский р-н, Дегтярное с
1.1.	Сведения о местоположении земельного участка (при отсутствии адреса) в структурированном в соответствии с федеральной информационной адресной системой виде	—
1.2.	Дополнительные сведения о местоположении земельного участка	—
2.	Площадь земельного участка \pm величина погрешности определения (вычисления) площади ($P \pm \Delta P$), м ²	700 \pm 9,00
3.	Формула, примененная для вычисления предельной погрешности определения площади земельного участка, с подставленными значениями и итоговые (вычисленные) значения	$3,5 * 0,10 * \sqrt{(700,00)} = 9$
4.	Площадь земельного участка согласно сведениям Единого государственного реестра недвижимости (Ркад), м ²	700,00
5.	Оценка расхождения P и Ркад (P - Ркад), м ²	0
6.	Предельный минимальный и максимальный размеры земельного участка (Рмин и Рмакс), м ²	Рмин = Рмин = 1 500 Рмакс = Рмакс = 5 000
7.	Вид (виды) разрешенного использования	Для ведения личного подсобного хозяйства. Для ведения личного подсобного хозяйства
7.1.	Дополнительные сведения об использовании земельного участка	—
8.	Кадастровый или иной государственный учетный номер (инвентарный) здания, сооружения, объекта незавершенного строительства, расположенного на земельном участке	—
9.	Сведения о земельных участках (землях общего пользования, территории общего пользования), посредством которых обеспечивается доступ	—
10.	Иные сведения	—
4. Пояснения к сведениям об уточняемом земельном участке с кадастровым номером		31:25:0209006:38 :
1.	—	—

1. Сведения о характерных точках границ уточняемого земельного участка с кадастровым номером 31:25:0209006:39 :
 Система координат МСК-31 Зона № 2

Обозначение характерных точек границ	Координаты, м				Метод определения координат	Формулы, примененные для расчета средней квадратической погрешности определения координат характерных точек границ (Mt), с подставленными в такие формулы значениями и итоговые (вычисленные) значения Mt, м	Описание закрепления точки
	содержатся в Едином государственном реестре недвижимости		определены в результате выполнения комплексных кадастровых работ				
	X	Y	X	Y			
1	2	3	4	5	6	7	8
н154У	—	—	358 225,42	2 263 205,00	Метод спутниковых геодезических измерений (определений)	$\sqrt{(0,07^2 + 0,07^2)} = 0,10$	—
н155У	—	—	358 214,93	2 263 201,74			
н156У	—	—	358 234,35	2 263 136,25			
н157У	—	—	358 249,09	2 263 140,36			
н154У	—	—	358 225,42	2 263 205,00			

2. Сведения о частях границ уточняемого земельного участка с кадастровым номером 31:25:0209006:39 :

Обозначение части границ		Горизонтальное проложение (S), м	Описание прохождения части границ	Сведения о согласовании местоположения границ (согласовано/спорное)
от т.	до т.			
1	2	3	4	5
н154У	н155У	10,98	—	согласовано
н155У	н156У	68,31		
н156У	н157У	15,30		
н157У	н154У	68,84		

3. Сведения о характеристиках уточняемого земельного участка с кадастровым номером 31:25:0209006:39 :

№ п/п	Наименование характеристики земельного участка	Значение характеристики
1	2	3
1	2	3

1	2	3
1.	Адрес земельного участка	309735, Российская Федерация, Белгородская область, Вейделевский р-н, Дегтярное с
1.1.	Сведения о местоположении земельного участка (при отсутствии адреса) в структурированном в соответствии с федеральной информационной адресной системой виде	—
1.2.	Дополнительные сведения о местоположении земельного участка	—
2.	Площадь земельного участка \pm величина погрешности определения (вычисления) площади ($P \pm \Delta P$), м ²	900 \pm 11,00
3.	Формула, примененная для вычисления предельной погрешности определения площади земельного участка, с подставленными значениями и итоговые (вычисленные) значения	$3,5 * 0,10 * \sqrt{(900,00)} = 11$
4.	Площадь земельного участка согласно сведениям Единого государственного реестра недвижимости (Ркад), м ²	900,00
5.	Оценка расхождения P и Ркад ($P - P_{кад}$), м ²	0
6.	Предельный минимальный и максимальный размеры земельного участка (Рмин и Рмакс), м ²	Рмин = Рмин = 500 Рмакс = Рмакс = —
7.	Вид (виды) разрешенного использования	Для ведения личного подсобного хозяйства. Для ведения личного подсобного хозяйства
7.1.	Дополнительные сведения об использовании земельного участка	—
8.	Кадастровый или иной государственный учетный номер (инвентарный) здания, сооружения, объекта незавершенного строительства, расположенного на земельном участке	—
9.	Сведения о земельных участках (землях общего пользования, территории общего пользования), посредством которых обеспечивается доступ	—
10.	Иные сведения	—
4. Пояснения к сведениям об уточняемом земельном участке с кадастровым номером		31:25:0209006:39 :
1.	—	—

1. Сведения о характерных точках границ уточняемого земельного участка с кадастровым номером 31:25:0209006:32 :
 Система координат МСК-31 Зона № 2

Обозначение характерных точек границ	Координаты, м				Метод определения координат	Формулы, примененные для расчета средней квадратической погрешности определения координат характерных точек границ (Mt), с подставленными в такие формулы значениями и итоговые (вычисленные) значения Mt, м	Описание закрепления точки
	содержатся в Едином государственном реестре недвижимости		определены в результате выполнения комплексных кадастровых работ				
	X	Y	X	Y			
1	2	3	4	5	6	7	8
н232У	—	—	358 197,25	2 263 140,64	Метод спутниковых геодезических измерений (определений)	$\sqrt{(0,07^2 + 0,07^2)} = 0,10$	—
н229У	—	—	358 170,49	2 263 221,46			
н230У	—	—	358 153,74	2 263 216,01			
н231У	—	—	358 180,50	2 263 135,19			
н232У	—	—	358 197,25	2 263 140,64			

2. Сведения о частях границ уточняемого земельного участка с кадастровым номером 31:25:0209006:32 :

Обозначение части границ		Горизонтальное проложение (S), м	Описание прохождения части границ	Сведения о согласовании местоположения границ (согласовано/спорное)
от т.	до т.			
1	2	3	4	5
н232У	н229У	85,14	—	согласовано
н229У	н230У	17,61		
н230У	н231У	85,14		
н231У	н232У	17,61		

3. Сведения о характеристиках уточняемого земельного участка с кадастровым номером 31:25:0209006:32 :

№ п/п	Наименование характеристики земельного участка	Значение характеристики
1	2	3
1	2	3

1	2	3
1.	Адрес земельного участка	Российская Федерация, Белгородская область, Вейделевский р-н, Дегтярное с
1.1.	Сведения о местоположении земельного участка (при отсутствии адреса) в структурированном в соответствии с федеральной информационной адресной системой виде	—
1.2.	Дополнительные сведения о местоположении земельного участка	—
2.	Площадь земельного участка \pm величина погрешности определения (вычисления) площади ($P \pm \Delta P$), м ²	1 500 \pm 14,00
3.	Формула, примененная для вычисления предельной погрешности определения площади земельного участка, с подставленными значениями и итоговые (вычисленные) значения	$3,5*0,1*\sqrt{(1500)} = 14$
4.	Площадь земельного участка согласно сведениям Единого государственного реестра недвижимости (Ркад), м ²	1 500,00
5.	Оценка расхождения P и Ркад (P - Ркад), м ²	0
6.	Предельный минимальный и максимальный размеры земельного участка (Рмин и Рмакс), м ²	Рмин = Рмин = 500 Рмакс = Рмакс = —
7.	Вид (виды) разрешенного использования	Для ведения личного подсобного хозяйства. Для ведения личного подсобного хозяйства
7.1.	Дополнительные сведения об использовании земельного участка	—
8.	Кадастровый или иной государственный учетный номер (инвентарный) здания, сооружения, объекта незавершенного строительства, расположенного на земельном участке	—
9.	Сведения о земельных участках (землях общего пользования, территории общего пользования), посредством которых обеспечивается доступ	—
10.	Иные сведения	—
4. Пояснения к сведениям об уточняемом земельном участке с кадастровым номером		31:25:0209006:32 :
1.	—	—

Сведения об образуемых земельных участках

1. Сведения о характерных точках границ образуемого земельного участка _____ :

_____ обозначение земельного участка

Система координат _____

Зона № _____

Обозначение характерных точек границ	Координаты, м		Метод определения координат	Формулы, примененные для расчета средней квадратической погрешности определения координат характерных точек границ (Mt), с подставленными в такие формулы значениями и итоговые (вычисленные) значения Mt, м	Описание закрепления точки
	X	Y			
1	2	3	4	5	6

2. Сведения о частях границ образуемого земельного участка _____ :

_____ обозначение земельного участка

Обозначение части границ		Горизонтальное проложение (S), м	Описание прохождения части границ	Сведения о согласовании местоположения границ (согласовано/спорное)
от т.	до т.			
1	2	3	4	5

3. Сведения о характеристиках образуемого земельного участка _____ :

_____ обозначение земельного участка

№ п/п	Наименование характеристики земельного участка	Значение характеристики
1	2	3
1.	Адрес земельного участка	
1.1.	Сведения о местоположении земельного участка (при отсутствии адреса) в структурированном в соответствии с федеральной информационной адресной системой виде	
1.2.	Дополнительные сведения о местоположении земельного участка	
2.	Категория земель	
3.	Вид (виды) разрешенного использования	
3.1.	Дополнительные сведения об использовании земельного участка	
4.	Реестровый номер границ территориальной зоны или в случае отсутствия такого реестрового номера ее индивидуальное обозначение (вид, тип, номер, индекс)	
5.	Площадь земельного участка ± величина погрешности определения (вычисления) площади ($P \pm \Delta P$), м ²	

1	2	3
6.	Формула, примененная для вычисления предельной погрешности определения площади земельного участка, с подставленными значениями и итоговые (вычисленные) значения	
7.	Предельный минимальный и максимальный размеры земельного участка (Р _{мин}) и (Р _{макс}), м ²	Р _{мин} = Р _{макс} =
8.	Кадастровый или иной государственный учетный номер (инвентарный) объекта недвижимости, расположенного на образуемом земельном участке	
9.	Кадастровые номера исходных земельных участков	
9.1.	Кадастровый номер входящего в состав земельного участка, представляющего собой единое землепользование (номер контура многоконтурного земельного участка), преобразование которого осуществляется	
9.2.	Кадастровые номера земельных участков, исключаемых из состава измененного (исходного) земельного участка, представляющего собой единое землепользование	
9.3.	Кадастровый или иной государственный учетный номер (инвентарный) объекта недвижимости, расположенного на измененном земельном участке	
10.	Условный номер земельного участка	
11.	Учетный номер проекта межевания территории	
12.	Дополнительные сведения об образовании земельного участка	
13.	Сведения о земельных участках (землях общего пользования, территории общего пользования), посредством которых обеспечивается доступ	
14.	Иные сведения	
4. Пояснения к сведениям об образуемом земельном участке _____ : обозначение земельного участка		
1.		

Сведения об уточняемых земельных участках, необходимые для исправления реестровых ошибок в сведениях о местоположении их границ

1. Сведения о характерных точках границ уточняемого земельного участка с кадастровым номером 31:25:0209006:1 :

Система координат МСК-31 Зона № 2

Обозначение характерных точек границ	Координаты, м				Метод определения координат	Формулы, примененные для расчета средней квадратической погрешности определения координат характерных точек границ (Mt), с подставленными в такие формулы значениями и итоговые (вычисленные) значения Mt, м	Описание закрепления точки
	содержатся в Едином государственном реестре недвижимости		определены в результате выполнения комплексных кадастровых работ				
	X	Y	X	Y			
1	2	3	4	5	6	7	8
1	1 931,63	4 250,14	—	—	Метод спутниковых геодезических измерений (определений)	—	—
2	1 957,04	4 268,02	—	—			
3	1 953,56	4 272,07	—	—			
4	1 977,28	4 291,22	—	—			
5	1 944,70	4 329,01	—	—			
6	1 912,20	4 366,74	—	—			
7	1 919,09	4 297,90	—	—			
8	1 908,02	4 275,32	—	—			
н1У	—	—	358 364,48	2 263 092,85			
н2У	—	—	358 360,28	2 263 096,96			
н3У	—	—	358 382,77	2 263 117,56	$\sqrt{(0,07^2 + 0,07^2)} = 0,10$		

1	2	3	4	5	6	7	8
н4У	—	—	358 353,35	2 263 147,18	Метод спутниковых геодезических измерений (определений)	$\sqrt{(0,07^2 + 0,07^2)} = 0,10$	—
н5У	—	—	358 313,89	2 263 188,23			
н6У	—	—	358 323,18	2 263 118,82			
н7У	—	—	358 315,26	2 263 098,66			
н8У	—	—	358 341,64	2 263 073,36			
н9У	—	—	358 357,84	2 263 086,61			
1	1 931,63	4 250,14	—	—		—	

2. Сведения о частях границ уточняемого земельного участка с кадастровым номером 31:25:0209006:1 :

Обозначение части границ		Горизонтальное проложение (S), м	Описание прохождения части границ	Сведения о согласовании местоположения границ (согласовано/спорное)
от т.	до т.			
1	2	3	4	5
н1У	н2У	5,88	—	согласовано
н2У	н3У	30,50		
н3У	н4У	41,75		
н4У	н5У	56,94		
н5У	н6У	70,03		
н6У	н7У	21,66		
н7У	н8У	36,55		
н8У	н9У	20,93		
н9У	н1У	9,11		

3. Сведения о характеристиках уточняемого земельного участка с кадастровым номером 31:25:0209006:1 :

№ п/п	Наименование характеристики	Значение характеристики
1	2	3
1	2	3

1	2	3
1.	Адрес земельного участка	Российская Федерация, Белгородская область, Вейделевский р-н, Дегтярное с
1.1.	Сведения о местоположении земельного участка (при отсутствии адреса) в структурированном в соответствии с федеральной информационной адресной системой виде	—
1.2.	Дополнительные сведения о местоположении земельного участка	—
2.	Площадь земельного участка \pm величина погрешности определения (вычисления) площади ($P \pm \Delta P$), м ²	3 773 \pm 21,00
3.	Формула, примененная для вычисления предельной погрешности определения площади земельного участка, с подставленными значениями и итоговые (вычисленные) значения	$3,5 * 0,10 * \sqrt{(3\ 773,00)} = 21$
4.	Площадь земельного участка согласно сведениям Единого государственного реестра недвижимости (Ркад), м ²	3 773,00
5.	Оценка расхождения P и Ркад ($P - P_{кад}$), м ²	0
6.	Предельный минимальный и максимальный размеры земельного участка (Рмин и Рмакс), м ²	Рмин = Рмин = 1 500 Рмакс = Рмакс = 5 000
7.	Кадастровый или иной государственный учетный номер (инвентарный) здания, сооружения, объекта незавершенного строительства, расположенного на земельном участке	31:25:0209001:151
8.	Вид (виды) разрешенного использования	Для ведения личного подсобного хозяйства. Для ведения личного подсобного хозяйства
8.1.	Дополнительные сведения об использовании земельного участка	—
9.	Сведения о земельных участках (землях общего пользования, территории общего пользования), посредством которых обеспечивается доступ	—
10.	Иные сведения	—
4. Пояснения к сведениям об уточняемом земельном участке с кадастровым номером		31:25:0209006:1 :
1.	—	—

1. Сведения о характерных точках границ уточняемого земельного участка с кадастровым номером _____ 31:25:0209006:20 _____ :
 Система координат _____ МСК-31 _____ Зона № _____ 2 _____

Обозначение характерных точек границ	Координаты, м				Метод определения координат	Формулы, примененные для расчета средней квадратической погрешности определения координат характерных точек границ (Mt), с подставленными в такие формулы значениями и итоговые (вычисленные) значения Mt, м	Описание закрепления точки
	содержатся в Едином государственном реестре недвижимости		определены в результате выполнения комплексных кадастровых работ				
	X	Y	X	Y			
1	2	3	4	5	6	7	8
106	357 927,54	2 263 283,27	357 927,54	2 263 283,27	Метод спутниковых геодезических измерений (определений)	$\sqrt{(0,07^2 + 0,07^2)} = 0,10$	—
107	357 909,52	2 263 316,06	357 909,52	2 263 316,06			
108	357 867,93	2 263 292,56	357 867,93	2 263 292,56			
109	357 885,01	2 263 260,74	357 885,01	2 263 260,74			
н102У	—	—	357 896,91	2 263 267,05			
106	357 927,54	2 263 283,27	357 927,54	2 263 283,27			

2. Сведения о частях границ уточняемого земельного участка с кадастровым номером _____ 31:25:0209006:20 _____ :

Обозначение части границ		Горизонтальное проложение (S), м	Описание прохождения части границ	Сведения о согласовании местоположения границ (согласовано/спорное)
от т.	до т.			
1	2	3	4	5
106	107	37,42	—	согласовано
107	108	47,77		
108	109	36,11		
109	н102У	13,47		
н102У	106	34,66		

3. Сведения о характеристиках уточняемого земельного участка с кадастровым номером _____ 31:25:0209006:20 _____ :

№ п/п	Наименование характеристики	Значение характеристики
1	2	3

1	2	3
1.	Адрес земельного участка	Российская Федерация, Белгородская область, Вейделевский р-н, Дегтярное с
1.1.	Сведения о местоположении земельного участка (при отсутствии адреса) в структурированном в соответствии с федеральной информационной адресной системой виде	—
1.2.	Дополнительные сведения о местоположении земельного участка	—
2.	Площадь земельного участка ± величина погрешности определения (вычисления) площади ($P \pm \Delta P$), м ²	1 763 ± 15,00
3.	Формула, примененная для вычисления предельной погрешности определения площади земельного участка, с подставленными значениями и итоговые (вычисленные) значения	$3,5*0,10*\sqrt{(1\ 763,00)} = 15$
4.	Площадь земельного участка согласно сведениям Единого государственного реестра недвижимости (Ркад), м ²	1 763,00
5.	Оценка расхождения P и Ркад (P - Ркад), м ²	0
6.	Предельный минимальный и максимальный размеры земельного участка (Рмин и Рмакс), м ²	Рмин = Рмин = 1 500 Рмакс = Рмакс = 5 000
7.	Кадастровый или иной государственный учетный номер (инвентарный) здания, сооружения, объекта незавершенного строительства, расположенного на земельном участке	31:25:0101001:1394
8.	Вид (виды) разрешенного использования	Для ведения личного подсобного хозяйства. Для ведения личного подсобного хозяйства
8.1.	Дополнительные сведения об использовании земельного участка	—
9.	Сведения о земельных участках (землях общего пользования, территории общего пользования), посредством которых обеспечивается доступ	—
10.	Иные сведения	—
4. Пояснения к сведениям об уточняемом земельном участке с кадастровым номером		31:25:0209006:20 :
1.	—	—

Описание местоположения здания, сооружения, объекта незавершенного строительства на земельном участке

1. Сведения о характерных точках контура объекта недвижимости с кадастровым номером 31:25:0209006:42 :

Система координат МСК-31 Зона № 2

Обозначение характерных точек границ	Содержатся в Едином государственном реестре недвижимости			Определены в ходе выполнения комплексных кадастровых работ			Метод определения координат	Формулы, примененные для расчета средней квадратической погрешности определения координат характерных точек (Mt), м, с подставленными в такие формулы значениями и итоговые (вычисленные) значения Mt, м
	координаты, м		Радиус, м	координаты, м		Радиус, м		
	X	Y	R	X	Y	R		
1	2	3	4	5	6	7	8	9
н250	—	—	—	358 076,53	2 263 318,14	—	Метод спутниковых геодезических измерений (определений)	$\sqrt{(0,07^2 + 0,07^2)} = 0,10$
н260	—	—	—	358 088,34	2 263 324,53	—		
н270	—	—	—	358 084,73	2 263 331,19	—		
н280	—	—	—	358 074,24	2 263 325,50	—		
н290	—	—	—	358 075,69	2 263 322,83	—		
н300	—	—	—	358 074,38	2 263 322,11	—		
н250	—	—	—	358 076,53	2 263 318,14	—		

2. Сведения о характеристиках объекта недвижимости с кадастровым номером 31:25:0209006:42 :

№ п/п	Наименование характеристики	Значение характеристики
1	2	3
1.	Вид объекта недвижимости	Здание
2.	Ранее присвоенный государственный учетный номер (инвентарный) здания, сооружения, объекта незавершенного строительства	—
3.	Кадастровый номер земельного участка (земельных участков), в границах которого (которых) расположены здание, сооружение, объект незавершенного строительства	31:25:0209006:25

1	2	3
4.	Уникальный учетный номер кадастрового квартала, в границах которого расположены здание, сооружение, объект незавершенного строительства	31:25:0209006
5.	Адрес здания, сооружения, объекта незавершенного строительства	Белгородская область, р-н Вейделевский, с. Дегтярное, ул. Лесная, д. 15
5.1.	Сведения о местоположении здания, сооружения, объекта незавершенного строительства (при отсутствии адреса) в структурированном в соответствии с федеральной информационной адресной системой виде	—
5.2.	Дополнительные сведения о местоположении	—
6.	Иные сведения	—

3. Пояснения к сведениям об объекте недвижимости с кадастровым номером 31:25:0209006:42 :

1. —

1. Сведения о характерных точках контура объекта недвижимости с кадастровым номером 31:25:0209001:37 :

Система координат МСК-31 Зона № 2

Обозначение характерных точек границ	Содержатся в Едином государственном реестре недвижимости			Определены в ходе выполнения комплексных кадастровых работ			Метод определения координат	Формулы, примененные для расчета средней квадратической погрешности определения координат характерных точек (Mt), м, с подставленными в такие формулы значениями и итоговые (вычисленные) значения Mt, м
	координаты, м		Радиус, м	координаты, м		Радиус, м		
	X	Y	R	X	Y	R		
1	2	3	4	5	6	7	8	9
н1О	—	—	—	358 264,81	2 263 283,51	—	Метод спутниковых геодезических измерений (определений)	$\sqrt{(0,07^2 + 0,07^2)} = 0,10$
н2О	—	—	—	358 272,38	2 263 288,38	—		
н3О	—	—	—	358 268,27	2 263 294,77	—		
н4О	—	—	—	358 259,24	2 263 288,95	—		
н5О	—	—	—	358 263,61	2 263 282,15	—		
н6О	—	—	—	358 265,08	2 263 283,09	—		

1	2	3	4	5	6	7	8	9
н10	—	—	—	358 264,81	2 263 283,51	—	Метод спутниковых геодезических измерений (определений)	$\sqrt{(0,07^2 + 0,07^2)} = 0,10$

2. Сведения о характеристиках объекта недвижимости с кадастровым номером 31:25:0209001:37 :

№ п/п	Наименование характеристики	Значение характеристики
1	2	3
1.	Вид объекта недвижимости	Здание
2.	Ранее присвоенный государственный учетный номер (инвентарный) здания, сооружения, объекта незавершенного строительства	—
3.	Кадастровый номер земельного участка (земельных участков), в границах которого (которых) расположены здание, сооружение, объект незавершенного строительства	31:25:0209006:26
4.	Уникальный учетный номер кадастрового квартала, в границах которого расположены здание, сооружение, объект незавершенного строительства	31:25:0209006
5.	Адрес здания, сооружения, объекта незавершенного строительства	Белгородская область, р-н Вейделевский, с. Дегтярное, ул. Лесная, д. 19
5.1.	Сведения о местоположении здания, сооружения, объекта незавершенного строительства (при отсутствии адреса) в структурированном в соответствии с федеральной информационной адресной системой виде	—
5.2.	Дополнительные сведения о местоположении	—
6.	Иные сведения	—

3. Пояснения к сведениям об объекте недвижимости с кадастровым номером 31:25:0209001:37 :

1.	—
----	---

1. Сведения о характерных точках контура объекта недвижимости с кадастровым номером 31:25:0209001:49 :

Система координат <u>МСК-31</u>		Зона № <u>2</u>						
Обозначение характерных точек границ	Содержатся в Едином государственном реестре недвижимости		Определены в ходе выполнения комплексных кадастровых работ		Метод определения координат	Формулы, примененные для расчета средней квадратической погрешности определения координат характерных точек (Mt), м, с подставленными в такие формулы значениями и итоговые (вычисленные) значения Mt, м		
	координаты, м		Радиус, м	координаты, м			Радиус, м	
	X	Y	R	X			Y	R

1	2	3	4	5	6	7	8	9
н70	—	—	—	358 090,93	2 263 348,29	—	Метод спутниковых геодезических измерений (определений)	$\sqrt{(0,07^2 + 0,07^2)} = 0,10$
н80	—	—	—	358 097,82	2 263 354,44	—		
н90	—	—	—	358 094,43	2 263 358,24	—		
н100	—	—	—	358 096,12	2 263 359,75	—		
н110	—	—	—	358 093,37	2 263 362,84	—		
н120	—	—	—	358 084,78	2 263 355,18	—		
н70	—	—	—	358 090,93	2 263 348,29	—		

2. Сведения о характеристиках объекта недвижимости с кадастровым номером 31:25:0209001:49 :

№ п/п	Наименование характеристики	Значение характеристики
1	2	3
1.	Вид объекта недвижимости	Здание
2.	Ранее присвоенный государственный учетный номер (инвентарный) здания, сооружения, объекта незавершенного строительства	—
3.	Кадастровый номер земельного участка (земельных участков), в границах которого (которых) расположены здание, сооружение, объект незавершенного строительства	31:25:0209006:11
4.	Уникальный учетный номер кадастрового квартала, в границах которого расположены здание, сооружение, объект незавершенного строительства	31:25:0209006
5.	Адрес здания, сооружения, объекта незавершенного строительства	Белгородская область, р-н Вейделевский, с. Дегтярное, ул. Лесная, д. 16
5.1.	Сведения о местоположении здания, сооружения, объекта незавершенного строительства (при отсутствии адреса) в структурированном в соответствии с федеральной информационной адресной системой виде	—
5.2.	Дополнительные сведения о местоположении	—
6.	Иные сведения	—

3. Пояснения к сведениям об объекте недвижимости с кадастровым номером 31:25:0209001:49 :

1. —

1. Сведения о характерных точках контура объекта недвижимости с кадастровым номером 31:25:0209001:151 :

Система координат МСК-31 Зона № 2

Обозначение характерных точек границ	Содержатся в Едином государственном реестре недвижимости			Определены в ходе выполнения комплексных кадастровых работ			Метод определения координат	Формулы, примененные для расчета средней квадратической погрешности определения координат характерных точек (Mt), м, с подставленными в такие формулы значениями и итоговые (вычисленные) значения Mt, м
	координаты, м		Радиус, м	координаты, м		Радиус, м		
	X	Y	R	X	Y	R		
1	2	3	4	5	6	7	8	9
н650	—	—	—	358 360,84	2 263 107,56	—	Метод спутниковых геодезических измерений (определений)	$\sqrt{(0,07^2 + 0,07^2)} = 0,10$
н660	—	—	—	358 371,81	2 263 118,51	—		
н670	—	—	—	358 365,18	2 263 125,15	—		
н680	—	—	—	358 354,21	2 263 114,20	—		
н650	—	—	—	358 360,84	2 263 107,56	—		

2. Сведения о характеристиках объекта недвижимости с кадастровым номером 31:25:0209001:151 :

№ п/п	Наименование характеристики	Значение характеристики
1	2	3
1.	Вид объекта недвижимости	Здание
2.	Ранее присвоенный государственный учетный номер (инвентарный) здания, сооружения, объекта незавершенного строительства	—
3.	Кадастровый номер земельного участка (земельных участков), в границах которого (которых) расположены здание, сооружение, объект незавершенного строительства	31:25:0209006:1
4.	Уникальный учетный номер кадастрового квартала, в границах которого расположены здание, сооружение, объект незавершенного строительства	31:25:0209006

1	2	3
5.	Адрес здания, сооружения, объекта незавершенного строительства	Белгородская область, р-н Вейделевский, с. Дегтярное
5.1.	Сведения о местоположении здания, сооружения, объекта незавершенного строительства (при отсутствии адреса) в структурированном в соответствии с федеральной информационной адресной системой виде	—
5.2.	Дополнительные сведения о местоположении	—
6.	Иные сведения	—

3. Пояснения к сведениям об объекте недвижимости с кадастровым номером 31:25:0209001:151 :

1. —

1. Сведения о характерных точках контура объекта недвижимости с кадастровым номером 31:25:0209001:177 :

Система координат		МСК-31					Зона №		2
Обозначение характерных точек границ	Содержатся в Едином государственном реестре недвижимости			Определены в ходе выполнения комплексных кадастровых работ			Метод определения координат	Формулы, примененные для расчета средней квадратической погрешности определения координат характерных точек (Mt), м, с подставленными в такие формулы значениями и итоговые (вычисленные) значения Mt, м	
	координаты, м		Радиус, м	координаты, м		Радиус, м			
	X	Y	R	X	Y	R			
1	2	3	4	5	6	7	8	9	
н370	—	—	—	357 842,94	2 263 346,91	—	Метод спутниковых геодезических измерений (определений)	$\sqrt{(0,07^2 + 0,07^2)} = 0,10$	
н380	—	—	—	357 842,93	2 263 356,37	—			
н390	—	—	—	357 833,30	2 263 356,35	—			
н400	—	—	—	357 833,31	2 263 346,89	—			
н370	—	—	—	357 842,94	2 263 346,91	—			

2. Сведения о характеристиках объекта недвижимости с кадастровым номером 31:25:0209001:177 :

№ п/п	Наименование характеристики	Значение характеристики
1	2	3
1.	Вид объекта недвижимости	Здание

1	2	3
2.	Ранее присвоенный государственный учетный номер (инвентарный) здания, сооружения, объекта незавершенного строительства	—
3.	Кадастровый номер земельного участка (земельных участков), в границах которого (которых) расположены здание, сооружение, объект незавершенного строительства	31:25:0209006:18
4.	Уникальный учетный номер кадастрового квартала, в границах которого расположены здание, сооружение, объект незавершенного строительства	31:25:0209006
5.	Адрес здания, сооружения, объекта незавершенного строительства	Белгородская область, р-н Вейделевский, с. Дегтярное, ул. Лесная, д. 1
5.1.	Сведения о местоположении здания, сооружения, объекта незавершенного строительства (при отсутствии адреса) в структурированном в соответствии с федеральной информационной адресной системой виде	—
5.2.	Дополнительные сведения о местоположении	—
6.	Иные сведения	—

3. Пояснения к сведениям об объекте недвижимости с кадастровым номером 31:25:0209001:177 :

1.	—
----	---

1. Сведения о характерных точках контура объекта недвижимости с кадастровым номером 31:25:0209001:230 :

Система координат МСК-31 Зона № 2

Обозначение характерных точек границ	Содержатся в Едином государственном реестре недвижимости			Определены в ходе выполнения комплексных кадастровых работ			Метод определения координат	Формулы, примененные для расчета средней квадратической погрешности определения координат характерных точек (Mt), м, с подставленными в такие формулы значениями и итоговые (вычисленные) значения Mt, м
	координаты, м		Радиус, м	координаты, м		Радиус, м		
	X	Y	R	X	Y	R		
1	2	3	4	5	6	7	8	9
н69О	—	—	—	358 240,21	2 262 987,75	—	Метод спутниковых геодезических измерений (определений)	$\sqrt{(0,07^2 + 0,07^2)} = 0,10$
н70О	—	—	—	358 251,86	2 262 999,14	—		
н71О	—	—	—	358 248,32	2 263 002,76	—		

1	2	3	4	5	6	7	8	9
н720	—	—	—	358 244,83	2 262 999,35	—	Метод спутниковых геодезических измерений (определений)	$\sqrt{(0,07^2 + 0,07^2)} = 0,10$
н730	—	—	358 239,35	2 263 004,96	—			
н740	—	—	358 231,19	2 262 996,98	—			
н690	—	—	358 240,21	2 262 987,75	—			

2. Сведения о характеристиках объекта недвижимости с кадастровым номером 31:25:0209001:230 :

№ п/п	Наименование характеристики	Значение характеристики
1	2	3
1.	Вид объекта недвижимости	Здание
2.	Ранее присвоенный государственный учетный номер (инвентарный) здания, сооружения, объекта незавершенного строительства	—
3.	Кадастровый номер земельного участка (земельных участков), в границах которого (которых) расположены здание, сооружение, объект незавершенного строительства	31:25:0209001:386
4.	Уникальный учетный номер кадастрового квартала, в границах которого расположены здание, сооружение, объект незавершенного строительства	31:25:0209006
5.	Адрес здания, сооружения, объекта незавершенного строительства	Белгородская область, р-н Вейделевский, с Дегтярное
5.1.	Сведения о местоположении здания, сооружения, объекта незавершенного строительства (при отсутствии адреса) в структурированном в соответствии с федеральной информационной адресной системой виде	—
5.2.	Дополнительные сведения о местоположении	—
6.	Иные сведения	—

3. Пояснения к сведениям об объекте недвижимости с кадастровым номером 31:25:0209001:230 :

1.	—
----	---

1. Сведения о характерных точках контура объекта недвижимости с кадастровым номером 31:25:0209001:316 :

Система координат		МСК-31					Зона № <u>2</u>	
Обозначение характерных точек границ	Содержатся в Едином государственном реестре недвижимости			Определены в ходе выполнения комплексных кадастровых работ			Метод определения координат	Формулы, примененные для расчета средней квадратической погрешности определения координат характерных точек (Mt), м, с подставленными в такие формулы значениями и итоговые (вычисленные) значения Mt, м
	координаты, м		Радиус, м	координаты, м		Радиус, м		
	X	Y	R	X	Y	R		
1	2	3	4	5	6	7	8	9
н830	—	—	—	357 894,95	2 263 419,10	—	Метод спутниковых геодезических измерений (определений)	$\sqrt{(0,07^2 + 0,07^2)} = 0,10$
н840	—	—	—	357 899,12	2 263 420,67	—		
н850	—	—	—	357 895,59	2 263 430,03	—		
н860	—	—	—	357 887,38	2 263 426,93	—		
н870	—	—	—	357 890,46	2 263 418,77	—		
н880	—	—	—	357 894,50	2 263 420,30	—		
н830	—	—	—	357 894,95	2 263 419,10	—		

2. Сведения о характеристиках объекта недвижимости с кадастровым номером 31:25:0209001:316 :

№ п/п	Наименование характеристики	Значение характеристики
1	2	3
1.	Вид объекта недвижимости	Здание
2.	Ранее присвоенный государственный учетный номер (инвентарный) здания, сооружения, объекта незавершенного строительства	—
3.	Кадастровый номер земельного участка (земельных участков), в границах которого (которых) расположены здание, сооружение, объект незавершенного строительства	31:25:0209006:15

1	2	3
4.	Уникальный учетный номер кадастрового квартала, в границах которого расположены здание, сооружение, объект незавершенного строительства	31:25:0209006
5.	Адрес здания, сооружения, объекта незавершенного строительства	Белгородская обл., р-н Вейделевский, с. Дегтярное, ул. Лесная, д. 10
5.1.	Сведения о местоположении здания, сооружения, объекта незавершенного строительства (при отсутствии адреса) в структурированном в соответствии с федеральной информационной адресной системой виде	—
5.2.	Дополнительные сведения о местоположении	—
6.	Иные сведения	—

3. Пояснения к сведениям об объекте недвижимости с кадастровым номером 31:25:0209001:316 :

1. —

1. Сведения о характерных точках контура объекта недвижимости с кадастровым номером 31:25:0209001:318 :

Система координат МСК-31 Зона № 2

Обозначение характерных точек границ	Содержатся в Едином государственном реестре недвижимости			Определены в ходе выполнения комплексных кадастровых работ			Метод определения координат	Формулы, примененные для расчета средней квадратической погрешности определения координат характерных точек (Mt), м, с подставленными в такие формулы значениями и итоговые (вычисленные) значения Mt, м
	координаты, м		Радиус, м	координаты, м		Радиус, м		
	X	Y	R	X	Y	R		
1	2	3	4	5	6	7	8	9
н31О	—	—	—	357 927,01	2 263 259,16	—	Метод спутниковых геодезических измерений (определений)	$\sqrt{(0,07^2 + 0,07^2)} = 0,10$
н32О	—	—	—	357 936,02	2 263 264,62	—		
н33О	—	—	—	357 931,05	2 263 272,82	—		
н34О	—	—	—	357 923,36	2 263 268,16	—		
н35О	—	—	—	357 925,83	2 263 264,09	—		
н36О	—	—	—	357 924,51	2 263 263,29	—		

1	2	3	4	5	6	7	8	9
н31О	—	—	—	357 927,01	2 263 259,16	—	Метод спутниковых геодезических измерений (определений)	$\sqrt{(0,07^2 + 0,07^2)} = 0,10$

2. Сведения о характеристиках объекта недвижимости с кадастровым номером 31:25:0209001:318 :

№ п/п	Наименование характеристики	Значение характеристики
1	2	3
1.	Вид объекта недвижимости	Здание
2.	Ранее присвоенный государственный учетный номер (инвентарный) здания, сооружения, объекта незавершенного строительства	—
3.	Кадастровый номер земельного участка (земельных участков), в границах которого (которых) расположены здание, сооружение, объект незавершенного строительства	31:25:0209006:21
4.	Уникальный учетный номер кадастрового квартала, в границах которого расположены здание, сооружение, объект незавершенного строительства	31:25:0209006
5.	Адрес здания, сооружения, объекта незавершенного строительства	Белгородская область, р-н Вейделевский, с. Дегтярное, ул. Лесная, д. 7
5.1.	Сведения о местоположении здания, сооружения, объекта незавершенного строительства (при отсутствии адреса) в структурированном в соответствии с федеральной информационной адресной системой виде	—
5.2.	Дополнительные сведения о местоположении	—
6.	Иные сведения	—

3. Пояснения к сведениям об объекте недвижимости с кадастровым номером 31:25:0209001:318 :

1.	—
----	---

1. Сведения о характерных точках контура объекта недвижимости с кадастровым номером 31:25:0209001:353 :

Система координат		МСК-31				Зона №		2
Обозначение характерных точек границ	Содержатся в Едином государственном реестре недвижимости			Определены в ходе выполнения комплексных кадастровых работ			Метод определения координат	Формулы, примененные для расчета средней квадратической погрешности определения координат характерных точек (Mt), м, с подставленными в такие формулы значениями и итоговые (вычисленные) значения Mt, м
	координаты, м		Радиус, м	координаты, м		Радиус, м		
	X	Y	R	X	Y	R		

1	2	3	4	5	6	7	8	9
н79О	—	—	—	357 966,98	2 263 231,75	—	Метод спутниковых геодезических измерений (определений)	$\sqrt{(0,07^2 + 0,07^2)} = 0,10$
н80О	—	—	—	357 975,79	2 263 236,49	—		
н81О	—	—	—	357 971,51	2 263 244,41	—		
н82О	—	—	—	357 962,71	2 263 239,67	—		
н79О	—	—	—	357 966,98	2 263 231,75	—		

2. Сведения о характеристиках объекта недвижимости с кадастровым номером 31:25:0209001:353 :

№ п/п	Наименование характеристики	Значение характеристики
1	2	3
1.	Вид объекта недвижимости	Здание
2.	Ранее присвоенный государственный учетный номер (инвентарный) здания, сооружения, объекта незавершенного строительства	—
3.	Кадастровый номер земельного участка (земельных участков), в границах которого (которых) расположены здание, сооружение, объект незавершенного строительства	31:25:0209006:23
4.	Уникальный учетный номер кадастрового квартала, в границах которого расположены здание, сооружение, объект незавершенного строительства	31:25:0209006
5.	Адрес здания, сооружения, объекта незавершенного строительства	Белгородская область, р-н Вейделевский, с. Дегтярное, ул. Лесная, д. 11
5.1.	Сведения о местоположении здания, сооружения, объекта незавершенного строительства (при отсутствии адреса) в структурированном в соответствии с федеральной информационной адресной системой виде	—
5.2.	Дополнительные сведения о местоположении	—
6.	Иные сведения	—

3. Пояснения к сведениям об объекте недвижимости с кадастровым номером 31:25:0209001:353 :

1.	—
----	---

1. Сведения о характерных точках контура объекта недвижимости с кадастровым номером 31:25:0209001:394 :

Система координат			МСК-31				Зона №		2
Обозначение характерных точек границ	Содержатся в Едином государственном реестре недвижимости			Определены в ходе выполнения комплексных кадастровых работ			Метод определения координат	Формулы, примененные для расчета средней квадратической погрешности определения координат характерных точек (Mt), м, с подставленными в такие формулы значениями и итоговые (вычисленные) значения Mt, м	
	координаты, м		Радиус, м	координаты, м		Радиус, м			
	X	Y	R	X	Y	R			
1	2	3	4	5	6	7	8	9	
н41О	—	—	—	357 818,61	2 263 575,47	—	Метод спутниковых геодезических измерений (определений)	$\sqrt{(0,07^2 + 0,07^2)} = 0,10$	
н42О	—	—	—	357 816,48	2 263 588,37	—			
н43О	—	—	—	357 806,60	2 263 586,75	—			
н44О	—	—	—	357 808,10	2 263 577,66	—			
н45О	—	—	—	357 810,63	2 263 578,08	—			
н46О	—	—	—	357 811,26	2 263 574,26	—			
н41О	—	—	—	357 818,61	2 263 575,47	—			

2. Сведения о характеристиках объекта недвижимости с кадастровым номером 31:25:0209001:394 :

№ п/п	Наименование характеристики	Значение характеристики
1	2	3
1.	Вид объекта недвижимости	Здание
2.	Ранее присвоенный государственный учетный номер (инвентарный) здания, сооружения, объекта незавершенного строительства	—
3.	Кадастровый номер земельного участка (земельных участков), в границах которого (которых) расположены здание, сооружение, объект незавершенного строительства	31:25:0209006:2

1	2	3
4.	Уникальный учетный номер кадастрового квартала, в границах которого расположены здание, сооружение, объект незавершенного строительства	31:25:0209006
5.	Адрес здания, сооружения, объекта незавершенного строительства	Белгородская область, р-н Вейделевский, с. Дегтярное, ул. Лесная, д. 8
5.1.	Сведения о местоположении здания, сооружения, объекта незавершенного строительства (при отсутствии адреса) в структурированном в соответствии с федеральной информационной адресной системой виде	—
5.2.	Дополнительные сведения о местоположении	—
6.	Иные сведения	—

3. Пояснения к сведениям об объекте недвижимости с кадастровым номером 31:25:0209001:394 :

1. —

1. Сведения о характерных точках контура объекта недвижимости с кадастровым номером 31:25:0209001:395 :

Система координат МСК-31 Зона № 2

Обозначение характерных точек границ	Содержатся в Едином государственном реестре недвижимости			Определены в ходе выполнения комплексных кадастровых работ			Метод определения координат	Формулы, примененные для расчета средней квадратической погрешности определения координат характерных точек (Mt), м, с подставленными в такие формулы значениями и итоговые (вычисленные) значения Mt, м
	координаты, м		Радиус, м	координаты, м		Радиус, м		
	X	Y	R	X	Y	R		
1	2	3	4	5	6	7	8	9
н470	—	—	—	357 834,14	2 263 579,09	—	Метод спутниковых геодезических измерений (определений)	$\sqrt{(0,07^2 + 0,07^2)} = 0,10$
н480	—	—	—	357 843,27	2 263 580,57	—		
н490	—	—	—	357 841,34	2 263 592,43	—		
н500	—	—	—	357 832,21	2 263 590,95	—		
н470	—	—	—	357 834,14	2 263 579,09	—		

2. Сведения о характеристиках объекта недвижимости с кадастровым номером 31:25:0209001:395 :

№ п/п	Наименование характеристики	Значение характеристики
1	2	3
1.	Вид объекта недвижимости	Здание
2.	Ранее присвоенный государственный учетный номер (инвентарный) здания, сооружения, объекта незавершенного строительства	—
3.	Кадастровый номер земельного участка (земельных участков), в границах которого (которых) расположены здание, сооружение, объект незавершенного строительства	31:25:0209006:29
4.	Уникальный учетный номер кадастрового квартала, в границах которого расположены здание, сооружение, объект незавершенного строительства	31:25:0209006
5.	Адрес здания, сооружения, объекта незавершенного строительства	Белгородская область, р-н Вейделевский, с. Дегтярное, ул. Лесная, д. 6
5.1.	Сведения о местоположении здания, сооружения, объекта незавершенного строительства (при отсутствии адреса) в структурированном в соответствии с федеральной информационной адресной системой виде	—
5.2.	Дополнительные сведения о местоположении	—
6.	Иные сведения	—

3. Пояснения к сведениям об объекте недвижимости с кадастровым номером 31:25:0209001:395 :

1.	—
----	---

1. Сведения о характерных точках контура объекта недвижимости с кадастровым номером 31:25:0101001:1394 :

Система координат		МСК-31					Зона №	
							2	
Обозначение характерных точек границ	Содержатся в Едином государственном реестре недвижимости			Определены в ходе выполнения комплексных кадастровых работ			Метод определения координат	Формулы, примененные для расчета средней квадратической погрешности определения координат характерных точек (Mt), м, с подставленными в такие формулы значениями и итоговые (вычисленные) значения Mt, м
	координаты, м		Радиус, м	координаты, м		Радиус, м		
	X	Y	R	X	Y	R		
1	2	3	4	5	6	7	8	9
n89O	—	—	—	357 912,81	2 263 283,99	—	Метод спутниковых геодезических измерений (определений)	$\sqrt{(0,07^2 + 0,07^2)} = 0,10$

1	2	3	4	5	6	7	8	9
н90О	—	—	—	357 920,73	2 263 288,36	—	Метод спутниковых геодезических измерений (определений)	$\sqrt{(0,07^2 + 0,07^2)} = 0,10$
н91О	—	—	—	357 915,58	2 263 297,71	—		
н92О	—	—	—	357 912,34	2 263 295,92	—		
н93О	—	—	—	357 911,30	2 263 297,81	—		
н94О	—	—	—	357 906,62	2 263 295,23	—		
н89О	—	—	—	357 912,81	2 263 283,99	—		

2. Сведения о характеристиках объекта недвижимости с кадастровым номером 31:25:0101001:1394 :

№ п/п	Наименование характеристики	Значение характеристики
1	2	3
1.	Вид объекта недвижимости	Здание
2.	Ранее присвоенный государственный учетный номер (инвентарный) здания, сооружения, объекта незавершенного строительства	—
3.	Кадастровый номер земельного участка (земельных участков), в границах которого (которых) расположены здание, сооружение, объект незавершенного строительства	31:25:0209006:20
4.	Уникальный учетный номер кадастрового квартала, в границах которого расположены здание, сооружение, объект незавершенного строительства	31:25:0209006
5.	Адрес здания, сооружения, объекта незавершенного строительства	Российская Федерация, Белгородская обл., Вейделевский район, с. Дегтярное
5.1.	Сведения о местоположении здания, сооружения, объекта незавершенного строительства (при отсутствии адреса) в структурированном в соответствии с федеральной информационной адресной системой виде	—
5.2.	Дополнительные сведения о местоположении	—
6.	Иные сведения	—

3. Пояснения к сведениям об объекте недвижимости с кадастровым номером 31:25:0101001:1394 :

1.	—
----	---

1. Сведения о характерных точках контура объекта недвижимости с кадастровым номером 31:25:0101001:1400 :

Система координат		МСК-31					Зона № <u>2</u>	
Обозначение характерных точек границ	Содержатся в Едином государственном реестре недвижимости			Определены в ходе выполнения комплексных кадастровых работ			Метод определения координат	Формулы, примененные для расчета средней квадратической погрешности определения координат характерных точек (Mt), м, с подставленными в такие формулы значениями и итоговые (вычисленные) значения Mt, м
	координаты, м		Радиус, м	координаты, м		Радиус, м		
	X	Y	R	X	Y	R		
1	2	3	4	5	6	7	8	9
n130	—	—	—	358 012,26	2 263 635,39	—	Метод спутниковых геодезических измерений (определений)	$\sqrt{(0,07^2 + 0,07^2)} = 0,10$
n140	—	—	—	358 015,88	2 263 647,66	—		
n150	—	—	—	358 006,26	2 263 650,50	—		
n160	—	—	—	358 003,07	2 263 639,70	—		
n170	—	—	—	358 005,49	2 263 638,98	—		
n180	—	—	—	358 005,05	2 263 637,52	—		
n130	—	—	—	358 012,26	2 263 635,39	—		

2. Сведения о характеристиках объекта недвижимости с кадастровым номером 31:25:0101001:1400 :

№ п/п	Наименование характеристики	Значение характеристики
1	2	3
1.	Вид объекта недвижимости	Здание
2.	Ранее присвоенный государственный учетный номер (инвентарный) здания, сооружения, объекта незавершенного строительства	—
3.	Кадастровый номер земельного участка (земельных участков), в границах которого (которых) расположены здание, сооружение, объект незавершенного строительства	31:25:0209006:4

1	2	3
4.	Уникальный учетный номер кадастрового квартала, в границах которого расположены здание, сооружение, объект незавершенного строительства	31:25:0209006
5.	Адрес здания, сооружения, объекта незавершенного строительства	Белгородская область, р-н Вейделевский, с. Дегтярное, ул. Абрикосовая, д. 1
5.1.	Сведения о местоположении здания, сооружения, объекта незавершенного строительства (при отсутствии адреса) в структурированном в соответствии с федеральной информационной адресной системой виде	—
5.2.	Дополнительные сведения о местоположении	—
6.	Иные сведения	—

3. Пояснения к сведениям об объекте недвижимости с кадастровым номером 31:25:0101001:1400 :

1. —

1. Сведения о характерных точках контура объекта недвижимости с кадастровым номером 31:25:0101001:1406 :

Система координат МСК-31 Зона № 2

Обозначение характерных точек границ	Содержатся в Едином государственном реестре недвижимости			Определены в ходе выполнения комплексных кадастровых работ			Метод определения координат	Формулы, примененные для расчета средней квадратической погрешности определения координат характерных точек (Mt), м, с подставленными в такие формулы значениями и итоговые (вычисленные) значения Mt, м
	координаты, м		Радиус, м	координаты, м		Радиус, м		
	X	Y	R	X	Y	R		
1	2	3	4	5	6	7	8	9
н51О	—	—	—	358 009,73	2 263 295,21	—	Метод спутниковых геодезических измерений (определений)	$\sqrt{(0,07^2 + 0,07^2)} = 0,10$
н52О	—	—	—	358 020,21	2 263 300,89	—		
н53О	—	—	—	358 018,08	2 263 304,81	—		
н54О	—	—	—	358 016,45	2 263 303,93	—		
н55О	—	—	—	358 014,42	2 263 307,67	—		
н56О	—	—	—	358 005,57	2 263 302,87	—		

1	2	3	4	5	6	7	8	9
н51О	—	—	—	358 009,73	2 263 295,21	—	Метод спутниковых геодезических измерений (определений)	$\sqrt{(0,07^2 + 0,07^2)} = 0,10$

2. Сведения о характеристиках объекта недвижимости с кадастровым номером 31:25:0101001:1406 :

№ п/п	Наименование характеристики	Значение характеристики
1	2	3
1.	Вид объекта недвижимости	Здание
2.	Ранее присвоенный государственный учетный номер (инвентарный) здания, сооружения, объекта незавершенного строительства	—
3.	Кадастровый номер земельного участка (земельных участков), в границах которого (которых) расположены здание, сооружение, объект незавершенного строительства	31:25:0209006:24
4.	Уникальный учетный номер кадастрового квартала, в границах которого расположены здание, сооружение, объект незавершенного строительства	31:25:0209006
5.	Адрес здания, сооружения, объекта незавершенного строительства	Российская Федерация, Белгородская обл., Вейделевский район, с. Дегтярное, ул. Лесная, д. 13
5.1.	Сведения о местоположении здания, сооружения, объекта незавершенного строительства (при отсутствии адреса) в структурированном в соответствии с федеральной информационной адресной системой виде	—
5.2.	Дополнительные сведения о местоположении	—
6.	Иные сведения	—

3. Пояснения к сведениям об объекте недвижимости с кадастровым номером 31:25:0101001:1406 :

1.	—
----	---

1. Сведения о характерных точках контура объекта недвижимости с кадастровым номером 31:25:0101001:1417 :

Система координат		МСК-31				Зона №		2
Обозначение характерных точек границ	Содержатся в Едином государственном реестре недвижимости			Определены в ходе выполнения комплексных кадастровых работ			Метод определения координат	Формулы, примененные для расчета средней квадратической погрешности определения координат характерных точек (Mt), м, с подставленными в такие формулы значениями и итоговые (вычисленные) значения Mt, м
	координаты, м		Радиус, м	координаты, м		Радиус, м		
	X	Y	R	X	Y	R		

1	2	3	4	5	6	7	8	9
н750	—	—	—	358 054,42	2 263 335,50	—	Метод спутниковых геодезических измерений (определений)	$\sqrt{(0,07^2 + 0,07^2)} = 0,10$
н760	—	—	—	358 062,70	2 263 336,31	—		
н770	—	—	—	358 061,96	2 263 343,93	—		
н780	—	—	—	358 053,68	2 263 343,12	—		
н750	—	—	—	358 054,42	2 263 335,50	—		

2. Сведения о характеристиках объекта недвижимости с кадастровым номером 31:25:0101001:1417 :

№ п/п	Наименование характеристики	Значение характеристики
1	2	3
1.	Вид объекта недвижимости	Здание
2.	Ранее присвоенный государственный учетный номер (инвентарный) здания, сооружения, объекта незавершенного строительства	—
3.	Кадастровый номер земельного участка (земельных участков), в границах которого (которых) расположены здание, сооружение, объект незавершенного строительства	31:25:0209006:12
4.	Уникальный учетный номер кадастрового квартала, в границах которого расположены здание, сооружение, объект незавершенного строительства	31:25:0209006
5.	Адрес здания, сооружения, объекта незавершенного строительства	Белгородская область, р-н Вейделевский, с. Дегтярное
5.1.	Сведения о местоположении здания, сооружения, объекта незавершенного строительства (при отсутствии адреса) в структурированном в соответствии с федеральной информационной адресной системой виде	—
5.2.	Дополнительные сведения о местоположении	—
6.	Иные сведения	—

3. Пояснения к сведениям об объекте недвижимости с кадастровым номером 31:25:0101001:1417 :

1.	—
----	---

1. Сведения о характерных точках контура объекта недвижимости с кадастровым номером 31:25:0209001:32 :

Система координат			МСК-31				Зона №		2
Обозначение характерных точек границ	Содержатся в Едином государственном реестре недвижимости			Определены в ходе выполнения комплексных кадастровых работ			Метод определения координат	Формулы, примененные для расчета средней квадратической погрешности определения координат характерных точек (Mt), м, с подставленными в такие формулы значениями и итоговые (вычисленные) значения Mt, м	
	координаты, м		Радиус, м	координаты, м		Радиус, м			
	X	Y	R	X	Y	R			
1	2	3	4	5	6	7	8	9	
н61О	—	—	—	358 113,46	2 263 575,91	—	Метод спутниковых геодезических измерений (определений)	$\sqrt{(0,07^2 + 0,07^2)} = 0,10$	
н62О	—	—	—	358 116,64	2 263 582,68	—			
н63О	—	—	—	358 111,22	2 263 585,22	—			
н64О	—	—	—	358 108,05	2 263 578,45	—			
н61О	—	—	—	358 113,46	2 263 575,91	—			

2. Сведения о характеристиках объекта недвижимости с кадастровым номером 31:25:0209001:32 :

№ п/п	Наименование характеристики	Значение характеристики
1	2	3
1.	Вид объекта недвижимости	Здание
2.	Ранее присвоенный государственный учетный номер (инвентарный) здания, сооружения, объекта незавершенного строительства	—
3.	Кадастровый номер земельного участка (земельных участков), в границах которого (которых) расположены здание, сооружение, объект незавершенного строительства	31:25:0209006:6
4.	Уникальный учетный номер кадастрового квартала, в границах которого расположены здание, сооружение, объект незавершенного строительства	31:25:0209006

1	2	3
5.	Адрес здания, сооружения, объекта незавершенного строительства	Российская Федерация, Белгородская обл., р-н Вейделевский, с. Дегтярное, ул. Абрикосовая, д. 5
5.1.	Сведения о местоположении здания, сооружения, объекта незавершенного строительства (при отсутствии адреса) в структурированном в соответствии с федеральной информационной адресной системой виде	—
5.2.	Дополнительные сведения о местоположении	—
6.	Иные сведения	—

3. Пояснения к сведениям об объекте недвижимости с кадастровым номером 31:25:0209001:32 :

1.	—
----	---

1. Сведения о характерных точках контура объекта недвижимости с кадастровым номером 31:25:0209001:202 :

Система координат	<u>МСК-31</u>	Зона №	<u>2</u>
-------------------	---------------	--------	----------

Обозначение характерных точек границ	Содержатся в Едином государственном реестре недвижимости			Определены в ходе выполнения комплексных кадастровых работ			Метод определения координат	Формулы, примененные для расчета средней квадратической погрешности определения координат характерных точек (Mt), м, с подставленными в такие формулы значениями и итоговые (вычисленные) значения Mt, м
	координаты, м		Радиус, м	координаты, м		Радиус, м		
	X	Y	R	X	Y	R		
1	2	3	4	5	6	7	8	9
н950	—	—	—	357 907,38	2 263 570,36	—	Метод спутниковых геодезических измерений (определений)	$\sqrt{(0,07^2 + 0,07^2)} = 0,10$
н960	—	—	—	357 911,91	2 263 577,34	—		
н970	—	—	—	357 904,55	2 263 582,12	—		
н980	—	—	—	357 900,01	2 263 575,14	—		
н950	—	—	—	357 907,38	2 263 570,36	—		

2. Сведения о характеристиках объекта недвижимости с кадастровым номером 31:25:0209001:202 :

№ п/п	Наименование характеристики	Значение характеристики
1	2	3
1.	Вид объекта недвижимости	Здание

1	2	3
2.	Ранее присвоенный государственный учетный номер (инвентарный) здания, сооружения, объекта незавершенного строительства	—
3.	Кадастровый номер земельного участка (земельных участков), в границах которого (которых) расположены здание, сооружение, объект незавершенного строительства	31:25:0209006:3
4.	Уникальный учетный номер кадастрового квартала, в границах которого расположены здание, сооружение, объект незавершенного строительства	31:25:0209006
5.	Адрес здания, сооружения, объекта незавершенного строительства	Российская Федерация, Белгородская область, Вейделевский р-н, Дегтярное с, Лесная ул, д 2, Белгородская область, р-н Вейделевский, с. Дегтярное, ул. Лесная, д. 2
5.1.	Сведения о местоположении здания, сооружения, объекта незавершенного строительства (при отсутствии адреса) в структурированном в соответствии с федеральной информационной адресной системой виде	—
5.2.	Дополнительные сведения о местоположении	—
6.	Иные сведения	—

3. Пояснения к сведениям об объекте недвижимости с кадастровым номером 31:25:0209001:202 :

1.	—
----	---

1. Сведения о характерных точках контура объекта недвижимости с кадастровым номером 31:25:0209001:225 :

Система координат МСК-31 Зона № 2

Обозначение характерных точек границ	Содержатся в Едином государственном реестре недвижимости			Определены в ходе выполнения комплексных кадастровых работ			Метод определения координат	Формулы, примененные для расчета средней квадратической погрешности определения координат характерных точек (Mt), м, с подставленными в такие формулы значениями и итоговые (вычисленные) значения Mt, м
	координаты, м		Радиус, м	координаты, м		Радиус, м		
	X	Y	R	X	Y	R		
1	2	3	4	5	6	7	8	9
н570	—	—	—	358 124,06	2 263 343,10	—	Метод спутниковых геодезических измерений (определений)	$\sqrt{(0,07^2 + 0,07^2)} = 0,10$
н580	—	—	—	358 132,01	2 263 351,65	—		
н590	—	—	—	358 125,30	2 263 357,88	—		

1	2	3	4	5	6	7	8	9
н600	—	—	—	358 117,35	2 263 349,34	—	Метод спутниковых геодезических измерений (определений)	$\sqrt{(0,07^2 + 0,07^2)} = 0,10$
н570	—	—	—	358 124,06	2 263 343,10	—		

2. Сведения о характеристиках объекта недвижимости с кадастровым номером 31:25:0209001:225 :

№ п/п	Наименование характеристики	Значение характеристики
1	2	3
1.	Вид объекта недвижимости	Здание
2.	Ранее присвоенный государственный учетный номер (инвентарный) здания, сооружения, объекта незавершенного строительства	—
3.	Кадастровый номер земельного участка (земельных участков), в границах которого (которых) расположены здание, сооружение, объект незавершенного строительства	31:25:0209006:27
4.	Уникальный учетный номер кадастрового квартала, в границах которого расположены здание, сооружение, объект незавершенного строительства	31:25:0209006
5.	Адрес здания, сооружения, объекта незавершенного строительства	Российская Федерация, Белгородская область, Вейделевский р-н, Дегтярное с, Лесная ул, д 17, Белгородская область, р-н Вейделевский, с. Дегтярное, ул. Лесная, д. 17
5.1.	Сведения о местоположении здания, сооружения, объекта незавершенного строительства (при отсутствии адреса) в структурированном в соответствии с федеральной информационной адресной системой виде	—
5.2.	Дополнительные сведения о местоположении	—
6.	Иные сведения	—

3. Пояснения к сведениям об объекте недвижимости с кадастровым номером 31:25:0209001:225 :

1.	—
----	---

**Сведения о зданиях, сооружениях, объектах незавершенного строительства,
необходимые для исправления реестровых ошибок в сведениях об описании их местоположения**

1. Сведения о характерных точках контура _____ здания _____
 _____ вид объекта недвижимости (здание, сооружение, объект незавершенного строительства)
 с кадастровым номером 31:25:0209001:126 _____ :

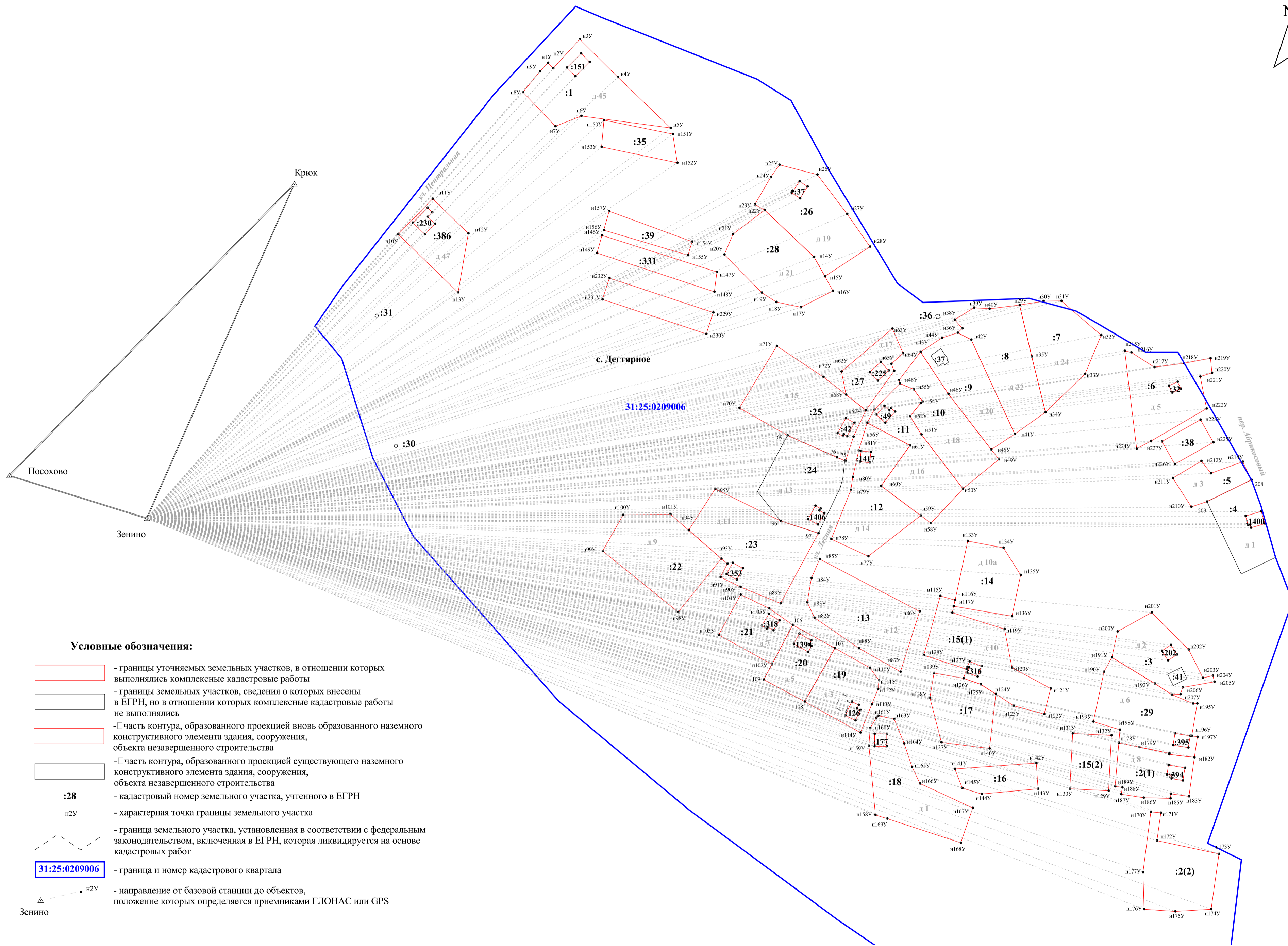
Система координат МСК-31 _____ Зона № 2 _____

Обозначение характерных точек границ	Содержатся в Едином государственном реестре недвижимости			Определены в ходе выполнения комплексных кадастровых работ			Метод определения координат	Формулы, примененные для расчета средней квадратической погрешности определения координат характерных точек (Mt), м, с подставленными в такие формулы значениями и итоговые (вычисленные) значения Mt, м
	координаты, м		Радиус, м	координаты, м		Радиус, м		
	X	Y	R	X	Y	R		
1	2	3	4	5	6	7	8	9
385	357 874,00	2 263 321,95	—	—	—	—	—	—
380	357 871,08	2 263 327,05	—	—	—	—		
381	357 868,35	2 263 325,50	—	—	—	—		
382	357 866,90	2 263 328,09	—	—	—	—		
383	357 859,17	2 263 323,72	—	—	—	—		
384	357 863,52	2 263 316,02	—	—	—	—		
н190	—	—	—	357 868,02	2 263 329,26	—	Метод спутниковых геодезических измерений (определений)	$\sqrt{(0,07^2 + 0,07^2)} = 0,10$
н200	—	—	—	357 865,43	2 263 334,54	—		
н210	—	—	—	357 862,61	2 263 333,17	—		
н220	—	—	—	357 861,33	2 263 335,85	—		
н230	—	—	—	357 853,33	2 263 331,99	—		
н240	—	—	—	357 857,17	2 263 324,02	—		
н190	—	—	—	357 868,02	2 263 329,26	—		

2. Иные сведения об объекте недвижимости с кадастровым номером 31:25:0209001:126 _____ :

1.	—
3. Пояснения к сведениям об объекте недвижимости с кадастровым номером	31:25:0209001:126 :
1.	—

Схема геодезических построений

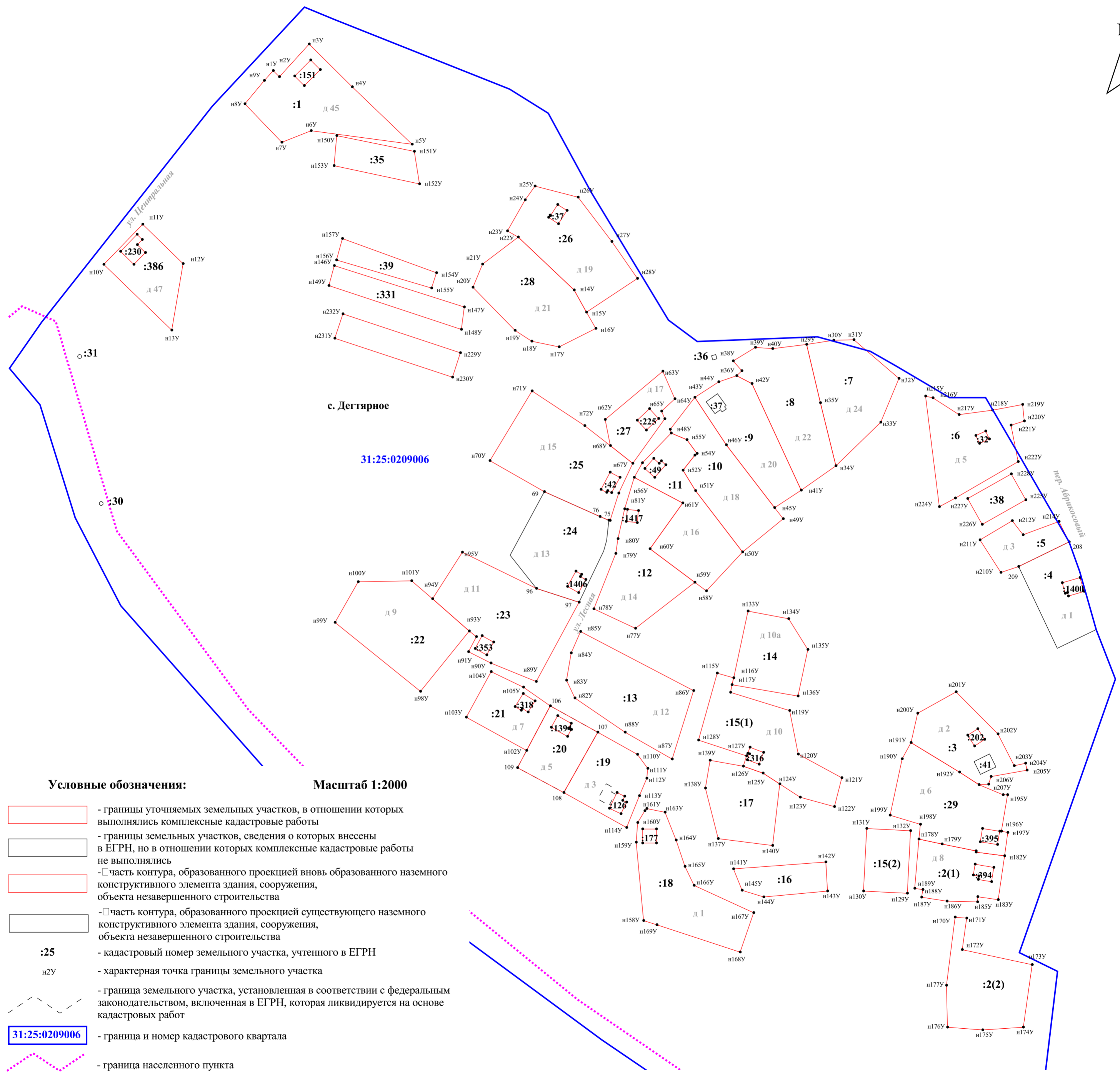


Условные обозначения:

- границы уточняемых земельных участков, в отношении которых выполнялись комплексные кадастровые работы
- границы земельных участков, сведения о которых внесены в ЕГРН, но в отношении которых комплексные кадастровые работы не выполнялись
- - часть контура, образованного проекцией вновь образованного наземного конструктивного элемента здания, сооружения, объекта незавершенного строительства
- - часть контура, образованного проекцией существующего наземного конструктивного элемента здания, сооружения, объекта незавершенного строительства
- :28** - кадастровый номер земельного участка, учтенного в ЕГРН
- н2У** - характерная точка границы земельного участка
- - - - - граница земельного участка, установленная в соответствии с федеральным законодательством, включенная в ЕГРН, которая ликвидируется на основе кадастровых работ
- 31:25:0209006 - граница и номер кадастрового квартала
- н2У** - направление от базовой станции до объектов, положение которых определяется приемниками ГЛОНАСС или GPS

Зенино

Схема границ земельных участков в квартале 31:25:0209006 в границах с. Дегтярное Малакеевского сельского поселения муниципального района "Вейделевский район" Белгородской области



с. Дегтярное

31:25:0209006

Условные обозначения:

Масштаб 1:2000

- границы уточняемых земельных участков, в отношении которых выполнялись комплексные кадастровые работы
- границы земельных участков, сведения о которых внесены в ЕГРН, но в отношении которых комплексные кадастровые работы не выполнялись
- часть контура, образованного проекцией вновь образованного наземного конструктивного элемента здания, сооружения, объекта незавершенного строительства
- часть контура, образованного проекцией существующего наземного конструктивного элемента здания, сооружения, объекта незавершенного строительства
- :25** - кадастровый номер земельного участка, учтенного в ЕГРН
- н2У - характерная точка границы земельного участка
- граница земельного участка, установленная в соответствии с федеральным законодательством, включенная в ЕГРН, которая ликвидируется на основе кадастровых работ
- 31:25:0209006 - граница и номер кадастрового квартала
- граница населенного пункта