



**ПОСТАНОВЛЕНИЕ
АДМИНИСТРАЦИИ ВЕЙДЕЛЕВСКОГО РАЙОНА
БЕЛГОРОДСКОЙ ОБЛАСТИ**

п. Вейделевка

« 19 » декабря 2024 г.

№ 337

**Об утверждении схемы размещения
рекламных конструкций на территории
Вейделевского района Белгородской области**

Руководствуясь частью 5.8 статьи 19 Федерального закона 13.03.2006г. №38-ФЗ «О рекламе», в целях создания благоприятных условий для производства и распространения рекламы, сохранения архитектурного облика сложившейся застройки муниципального района «Вейделевский район»,

п о с т а н о в л я ю:

1. Утвердить схему размещения рекламных конструкций на территории Вейделевского района Белгородской области (прилагается).

2. Признать утратившим силу постановление администрации Вейделевского района от 19.11.2013г. №265 «Об утверждении схемы размещения рекламных конструкций на земельных участках, а также на зданиях или ином недвижимом имуществе, находящихся в государственной собственности Белгородской области или муниципальной собственности, и вносимых в них изменений».

3. Заместителю начальника управления по организационно-контрольной и кадровой работе администрации Вейделевского района – начальнику организационно-контрольного отдела управления по организационно-контрольной и кадровой работе администрации Вейделевского района Гончаренко О.Н. обеспечить опубликование настоящего постановления в печатном средстве массовой информации муниципального района «Вейделевский район» Белгородской области «Информационный бюллетень Вейделевского района».

4. Начальнику отдела делопроизводства, писем по связям с общественностью и СМИ администрации Вейделевского района Авериной Н.В. обеспечить размещение настоящего постановления на официальном сайте администрации Вейделевского район Белгородской области.

5. Контроль за исполнением настоящего постановления возложить на заместителя главы администрации Вейделевского района – начальника управления строительства, архитектуры и ЖКХ района Адонина А.Ю.

**Глава администрации
Вейделевского района**

А.Самойлова

Утверждена
постановлением главы
Администрации Вейделевского района
от 19.12. 2024 года № 337

Схема
размещения рекламных конструкций на территории
Вейделевского муниципального района Белгородской области

Согласовано
Министр общественных коммуникаций
Белгородской области

О.В. Тарантова
«__» _____ 2024 год

Адресная программа установки и эксплуатации рекламных конструкций

№ и/л	Адрес установки и эксплуатации РК	№ РК по карте	Вид РК	Тип РК	Размер РК	Кол-во сторон РК	Общая площадь, информация по площади РК, кв.м.	Собственник или законный владелец, к которому принадлежит РК	Кадастровый номер участка	Номер и дата вынесения из ЕГРП	Планируемые расходы в бюджет	Стартовая цена торгов на право заключения договора на установку и эксплуатацию РК, руб.	Планируемые налоги от ПК, руб.
1	Белгородская область, Вейделевский район автодорога Новый Оскол – Валуйки – Ровеньки (93км+600м (слева))	1	стандартный	билборд	3х6	2	36	по результатам торгов	-	-	14400	10306	
2	Белгородская область, Вейделевский район автодорога Новый Оскол – Валуйки – Ровеньки (94км+500м (справа))	2	стандартный	билборд	3х6	2	36	по результатам торгов	-	-	14400	10306	
3	Белгородская область, Вейделевский район автодорога Новый Оскол – Валуйки – Ровеньки (97км+700м (слева))	3	стандартный	билборд	3х6	2	36	по результатам торгов	-	-	14400	10306	
4	Белгородская область, Вейделевский район автодорога Новый Оскол – Валуйки – Ровеньки (112км+700м (справа))	4	стандартный	билборд	3х6	2	36	по результатам торгов	-	-	14400	14298	
5	Белгородская область, Вейделевский район автодорога Новый Оскол – Валуйки – Ровеньки (124км+600м (справа))	5	стандартный	билборд	3х6	2	36	по результатам торгов	-	-	14400	14298	

Карта размещения рекламной конструкции
 Вейделевский район, Закутчанское сельское поселение
 (планируемый Билборд) №4
 а/д «Новый Оскол-Валуйки-Ровеньки» км 112+700

Ситуационная схема



Условные обозначения:

- ОБЪЕКТЫ НАСЕЛЕННЫХ ПУНКТОВ

МАКРОСТАЦИОНАРНЫЕ ТЕРМИНАЛЫ ДЛЯ ТРАНСПОРТИРОВКИ МАШИНЫ И ПЛОСКОКРЫТЫЕ УГЛЕВОДОРОДНЫЕ МАКРОСТАЦИОНАРНЫЕ ТЕРМИНАЛЫ

МАКРОСТАЦИОНАРНЫЕ ТЕРМИНАЛЫ ДЛЯ ТРАНСПОРТИРОВКИ МАШИНЫ

НАСЕЛЕННЫЕ ПУНКТЫ

НАСЕЛЕННЫЕ ПУНКТЫ

НАСЕЛЕННЫЕ ПУНКТЫ

НАСЕЛЕННЫЕ ПУНКТЫ
- ОБЪЕКТЫ ВОДОСНАБЖЕНИЯ

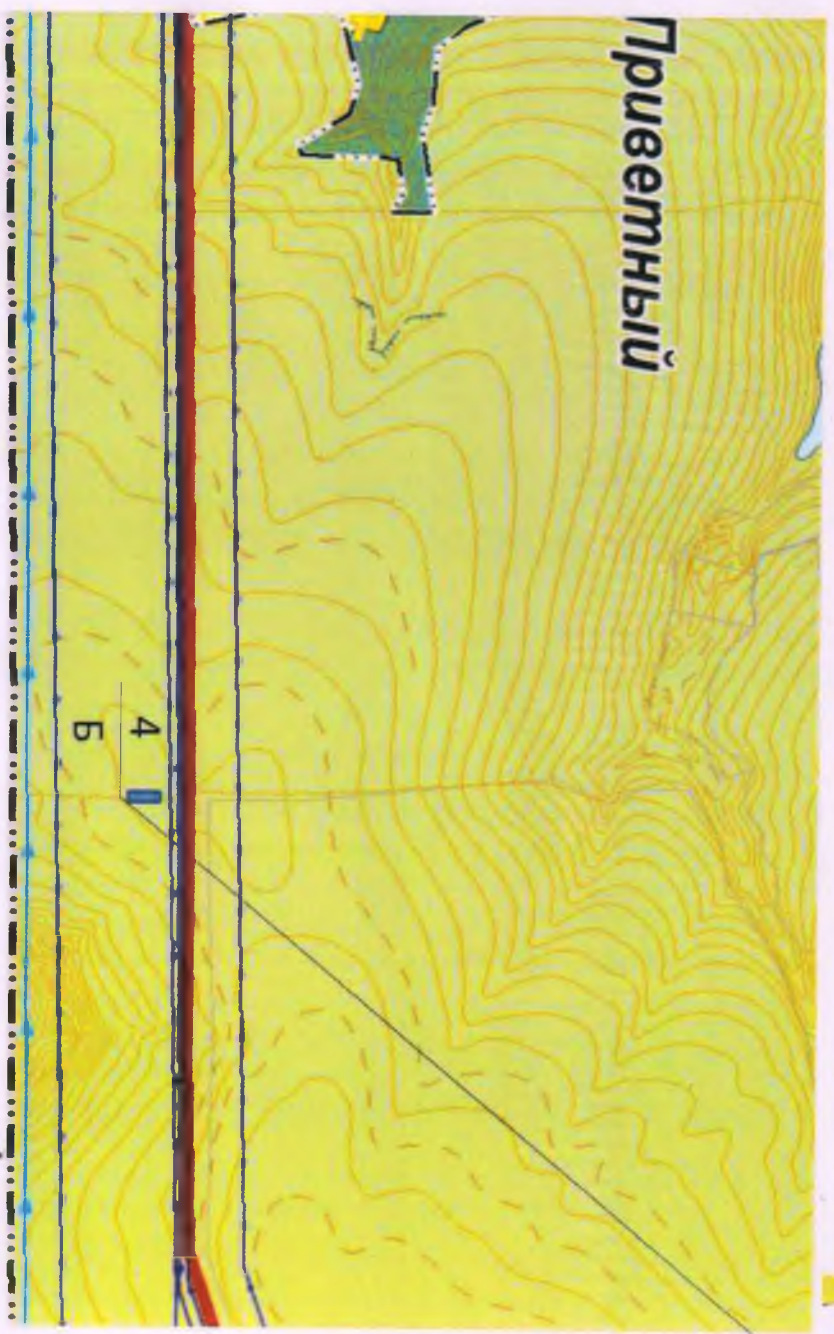
ПРИНЦИПИАЛЬНЫЕ ПУНКТЫ ВОДОСНАБЖЕНИЯ

ПРИНЦИПИАЛЬНЫЕ ПУНКТЫ ВОДОСНАБЖЕНИЯ

ПРИНЦИПИАЛЬНЫЕ ПУНКТЫ ВОДОСНАБЖЕНИЯ
- ОБЪЕКТЫ СВЯЗИ

РАДИОТЕЛЕВИЗИОННЫЕ СТАНЦИИ

РАДИОТЕЛЕВИЗИОННЫЕ СТАНЦИИ



Фотоматериалы к схеме размещения рекламных конструкций

**Фотография №1
Страна А
(по ходу движения)**



**Фотография №1
Страна Б
(против хода движения)**



№1

**Адрес: Белгородская область, Вейделевский район, Зенинское сельское поселение
автодорога «Новый Оксфорд – Валуйки – Ровенский» км 93+600 м (слева)**

Фотоматериалы к схеме размещения рекламных конструкций

Фотография №2
Страница А
(по ходу движения)



Фотография №2
Страница Б
(против хода движения)



№ 2

Адрес: Белгородская область, Беллыселинговское сельское поселение автодорога
«Новый Оскол – Ватуйки – Ровеньки» (км94+500м (справа))

Фотоматериалы к схеме размещения рекламных конструкций

**Фотография №3
Сторона А
(по ходу движения)**



**Фотография №3
Сторона Б
(против хода движения)**



№ 3

**Адрес: Белгородская область, Вейделевский район, городское поселение «Поселок Вейделевская», автодорога Новый Оскол – Валушки – Ровеньки
(км97+700м (судавя))**

Фотоматериалы к схеме размещения рекламных конструкций

**Фотография №4
Сторона А
(по ходу движения)**



**Фотография №4
Сторона Б
(против хода движения)**



№ 4

Адрес: Белгородская область, Вейделевский район, Зякутчанское сельское поселение, автодорога Новьин Оскол – Валуйки – Ровеньки (км112+700м (слева))

Фотоматериалы к схеме размещения рекламных конструкций

Фотография №5
Страна А
(по ходу движения)



Фотография №5
Страна Б
(против хода движения)



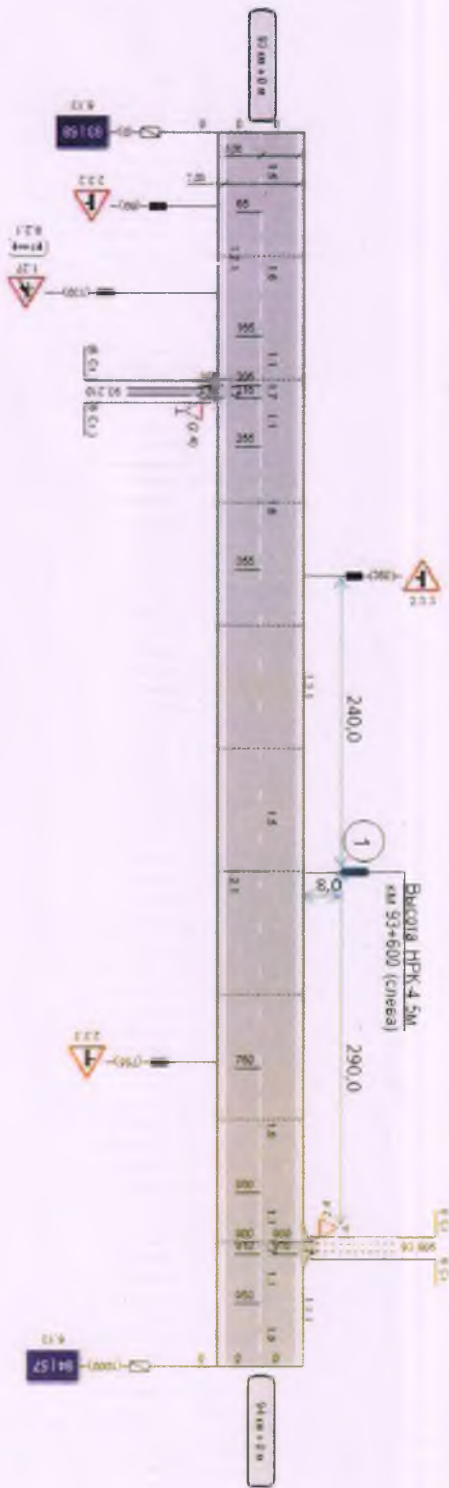
№ 5

Адрес: Белгородская область, автодорога Новый Оскол – Валуйки – Ровеньки
(км124+600м (слева))

Белгородская область, Вейделевский район, Зенинское сельское поселение,
 автодорога «Новый Оскол - Валуйки - Ровеньки» км 93+600 (слева)

Исполнитель	ООО «Белгородский проект-инжиниринг»
Состав проекта	№ 200000
Титульный лист	№ 1
Лист	1
Дата	2020
Масштаб	1:500
Содержание	
Итого листов	1

Схема размещения рекламной конструкции №1



Условные обозначения:

- 1 — Рекламная конструкция
- Адрес (планируемый бимборд) №1 Белгородская область, Вейделевский район, Зенинское сельское поселение, автодорога «Новый Оскол - Валуйки - Ровеньки» км 93+600 (слева)

Содержание	1.01	1.02	1.03	1.04	1.05	1.06	1.07	1.08	1.09	1.10	1.11	1.12	1.13	1.14	1.15	1.16	1.17	1.18	1.19	1.20	1.21	1.22	1.23	1.24	1.25	1.26	1.27	1.28	1.29	1.30	1.31	1.32	1.33	1.34	1.35	1.36	1.37	1.38	1.39	1.40	1.41	1.42	1.43	1.44	1.45	1.46	1.47	1.48	1.49	1.50	1.51	1.52	1.53	1.54	1.55	1.56	1.57	1.58	1.59	1.60	1.61	1.62	1.63	1.64	1.65	1.66	1.67	1.68	1.69	1.70	1.71	1.72	1.73	1.74	1.75	1.76	1.77	1.78	1.79	1.80	1.81	1.82	1.83	1.84	1.85	1.86	1.87	1.88	1.89	1.90	1.91	1.92	1.93	1.94	1.95	1.96	1.97	1.98	1.99	2.00
------------	------	------	------	------	------	------	------	------	------	------	------	------	------	------	------	------	------	------	------	------	------	------	------	------	------	------	------	------	------	------	------	------	------	------	------	------	------	------	------	------	------	------	------	------	------	------	------	------	------	------	------	------	------	------	------	------	------	------	------	------	------	------	------	------	------	------	------	------	------	------	------	------	------	------	------	------	------	------	------	------	------	------	------	------	------	------	------	------	------	------	------	------	------	------	------	------	------	------	------	------

Белгородская область, Вейделевский район, Большелипяговское сельское поселение
 автодорога «Новый Оскол- Валуйки- Ровеньки» км 94+500 (справа)

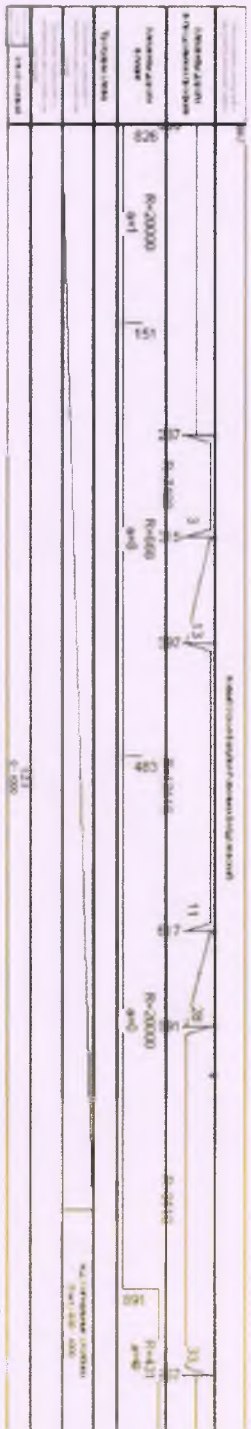
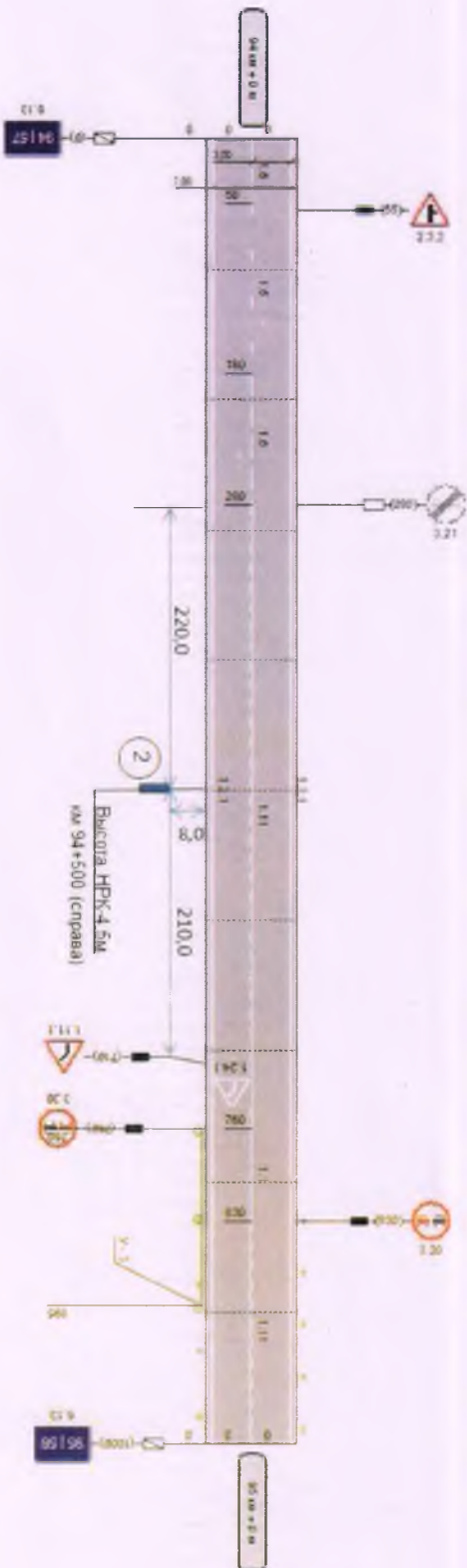


Схема размещения рекламной конструкции №2



Условные обозначения:

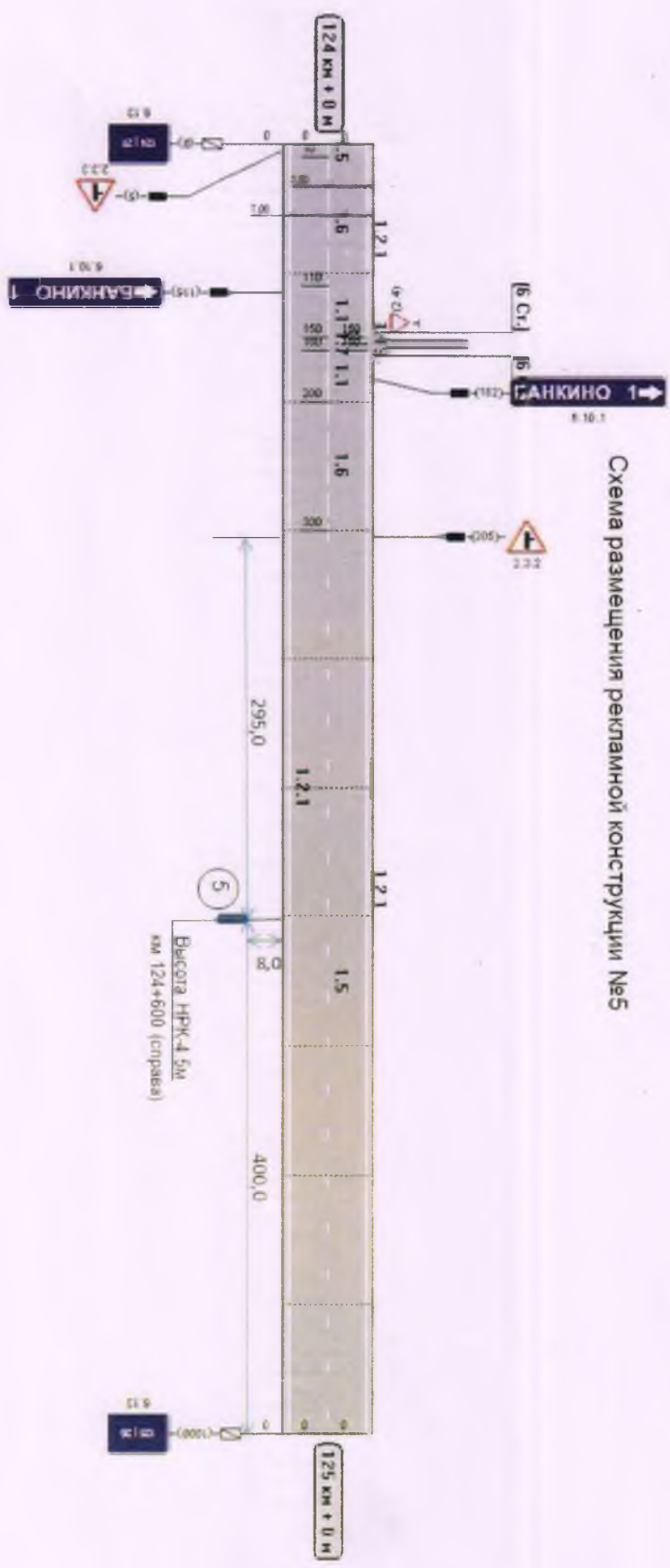
- 2 — Рекламная конструкция
- Адрес (планируемой билборда) №2 Белгородская область, Вейделевский район, Большелипяговское сельское поселение, автодорога «Новый Оскол- Валуйки- Ровеньки» км 94+500 (справа)

№ п/п	Составляющие						Итого
	№ п/п	Наименование	Единица измерения	Количество	Стоимость, руб.	Стоимость, руб.	
1	1	Рекламная конструкция	шт.	1	100000	100000	
2	2	Электрические материалы	шт.	1	5000	5000	
3	3	Транспортные расходы	шт.	1	10000	10000	
4	4	Прочие расходы	шт.	1	10000	10000	
5	5	НДС	шт.	1	12000	12000	
6	6	Итого	шт.	5	137000	137000	

Белгородская область, Вейделевский район, Кубраковское сельское поселение,
 автодорога «Новый Оскол - Валуйки - Ровеньки» км 124+600 (справа)

№ 001	Схема размещения рекламной конструкции №5		
№ 002	Р-20000	414	Р-2576
№ 003	Р-20000	458	Р-20000
№ 004	Схема размещения рекламной конструкции №5		
№ 005	Схема размещения рекламной конструкции №5		
№ 006	Схема размещения рекламной конструкции №5		
№ 007	Схема размещения рекламной конструкции №5		
№ 008	Схема размещения рекламной конструкции №5		
№ 009	Схема размещения рекламной конструкции №5		
№ 010	Схема размещения рекламной конструкции №5		

Схема размещения рекламной конструкции №5



Условные обозначения:

- 5 — Рекламная конструкция
- Адрес (планируемый билборд) №5: Белгородская область, Вейделевский район, Кубраковское сельское поселение, автодорога «Новый Оскол - Валуйки - Ровеньки» км 124+600 (справа)

№ 001	Схема размещения рекламной конструкции №5		
№ 002	Р-20000	414	Р-2576
№ 003	Р-20000	458	Р-20000
№ 004	Схема размещения рекламной конструкции №5		
№ 005	Схема размещения рекламной конструкции №5		
№ 006	Схема размещения рекламной конструкции №5		
№ 007	Схема размещения рекламной конструкции №5		
№ 008	Схема размещения рекламной конструкции №5		
№ 009	Схема размещения рекламной конструкции №5		
№ 010	Схема размещения рекламной конструкции №5		

Заключение
о проведении антикоррупционной экспертизы
проекта постановления администрации Вейделевского района
Белгородской области «Об утверждении схемы размещения рекламных
конструкций на территории Вейделевского района Белгородской
области»

п.Вейделевка

"05" декабря 2024г.

Юридическим отделом администрации Вейделевского района в соответствии с частями 3 и 4 статьи 3 Федерального закона от 17.07.2009г. №172-ФЗ "Об антикоррупционной экспертизе нормативных правовых актов и проектов нормативных правовых актов", статьей 6 Федерального закона от 25.12.2008г. №273-ФЗ "О противодействии коррупции" и пунктом 2 Правил проведения антикоррупционной экспертизы нормативных правовых актов и проектов нормативных правовых актов, утвержденных Постановлением Правительства Российской Федерации от 26.02.2010г. №96, проведена антикоррупционная экспертиза проекта постановления администрации Вейделевского района «Об утверждении схемы размещения рекламных конструкций на территории Вейделевского района Белгородской области» в целях выявления в нем коррупциогенных факторов и их последующего устранения.

В представленном проекте постановления администрации Вейделевского района «Об утверждении схемы размещения рекламных конструкций на территории Вейделевского района Белгородской области» коррупциогенные факторы не выявлены.

Информируем, о необходимости согласования данного проекта постановления администрации Вейделевского района с прокуратурой Вейделевского района, а также соблюдения антимонопольного комплаенса.

Заместитель руководителя аппарата
главы администрации района –
начальник юридического отдела
администрации Вейделевского района



О.Ханина



**МИНИСТЕРСТВО
ОБЩЕСТВЕННЫХ КОММУНИКАЦИЙ
БЕЛГОРОДСКОЙ ОБЛАСТИ**

Соборная пл., 4, г. Белгород, 308005
тел. (4722) 32-24-78, 32-78-12
факс (4722) 32-73-23
e-mail: dvp@belregion.ru, http://dkp31.ru

Главе администрации
Вейделевского района

Самойловой А.В.

16.12.2024 № 20-2-14/2006-20-2298

На № _____ от _____

**О согласовании схем размещения
рекламных конструкций**

Уважаемая Анжелика Васильевна!

В ответ на письмо от 06 ноября 2024 года № 86-4-3/807, в соответствии с постановлением Правительства Белгородской области от 23 сентября 2013 года № 382-пп «Об утверждении Порядка согласования схем размещения рекламных конструкций на земельных участках, а также на зданиях или ином недвижимом имуществе, находящихся в государственной собственности Белгородской области или муниципальной собственности, и вносимых в них изменений» министерством общественных коммуникаций области согласована схема размещения рекламных конструкций на территории Вейделевского муниципального района Белгородской области.

С уважением,

Первый заместитель министра

М.М. Кулешова

Леонова Юлия Васильевна
(4722) 32-75-19



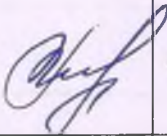

ЛИСТ СОГЛАСОВАНИЯ
проекта нормативного правового акта
администрации Вейделевского района

Об утверждении схемы размещения рекламных конструкций на территории
Вейделевского района Белгородской области

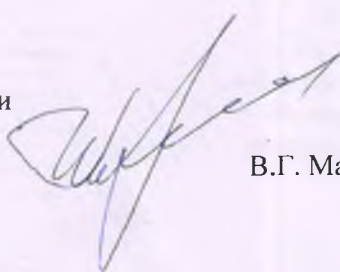
Документу присвоен №337 от 19.12.2024 г.

Имя электронного файла _____
 Наименование документа подготовлено (подготовлен):
 В.Мартыненко « ____ » _____ 2024 год

Наименование документа согласован (согласовано):

№ п/п	Ф.И.О., должность	Дата передачи на согласование	Подпись	Дата согласования	Примечание
1.	Лемзякова Ю.А. - заместитель главы администрации Вейделевского района – руководитель аппарата главы администрации района	17.12.2024		17.12.2024	
2.	Адонин А.Ю. - заместитель главы администрации Вейделевского района – начальник управления строительства, архитектуры и ЖКХ района	17.12.2024		17.12.2024	
3.	Глумова М.А. – начальник управления экономического развития и прогнозирования администрации Вейделевского района	17.12.2024		17.12.2024	
4.	Ханина О.Н.- заместитель руководителя аппарата главы администрации района- начальник юридического отдела администрации Вейделевского района	18.12.2024		18.12.2024	

Лист согласования оформил:
 Начальник отдела архитектуры и градостроительства администрации Вейделевского района – главный архитектор администрации района



В.Г. Мартыненко «17» декабря 2024 г.

ЛИСТ РАССЫЛКИ
проекта нормативного правового акта
администрации Вейделевского района

Документу присвоен № 337 от 19.12. 2024 г.

№ п/п	Наименование организации	Кол-во экземпляров
1.	Главы администраций городского и сельских поселений района	12
2.	Главный архитектор администрации района	1
3.	Управление по организационно-контрольной и кадровой работе	1
4.	Управление экономического развития и прогнозирования администрации района	1
5.		
6.		
7.		
8.		
9.		
10.		
11.		
12.		
13.		
14.		
	Итого:	22

Лист рассылки оформил:

Начальник отдела архитектуры и градостроительства администрации Вейделевского района – главный архитектор администрации района



В.Г. Мартыненко «17» декабря 2024 г.